



Arrayfähiger Subwoofer hd PLB

Fullrange-Anwendung mit ausgewählten Lautsprechern



hd PLB

Arrayfähiger Subwoofer Stick, kombinierbar mit ausgewählten Lautsprechern für Fullrange-Anwendungen

Der hd PLB ist ein äußerst kompakter, arrayfähiger Subwoofer im eleganten hd PL-Serie Säulenlautsprecher-Design mit erstaunlicher Tieftonwiedergabe zur Kombination mit beliebigen Mittel-Hochton Lautsprechern für Fullrange-Anwendungen. Das unscheinbare hd PLB Subwoofer Element besteht aus zehn leistungsstarken 3,5"-Langhub-Chassis mit einer Dauerbelastbarkeit von 150W RMS. Dank bewährter Einrollensicke-Technik für großen linearen Hub und bestmöglicher Impulstreue besitzt der 104 x 108 mm schlanke Subwoofer einen Frequenzbereich von 40 - 160 Hz (-6 dB) und eignet sich deshalb bestens für unsichtbare Anwendungen in Restaurants, Konferenzräumen, Museen, Theatern oder Kirchen. Die Nennimpedanz beträgt 6 Ω , sodass mit den Installationsverstärkern der hd Qi-Serie effizient verschiedene Beschallungsszenarien realisiert werden können. Das hd PLB Subwoofer Modul besitzt dieselben Gehäuseabmessungen der hd CCX- und PL-Serie und kann mit der hd C5CX oder hd PL16 zu einem unscheinbaren, aber dynamischen Fullrange-Säulenlautsprecher mit einem Übertragungsbereich von 40 – 22.000 Hz kombiniert werden. Auf Wunsch kann diese Kombination auch in einem durchgehenden Gehäuse gefertigt werden.



Features

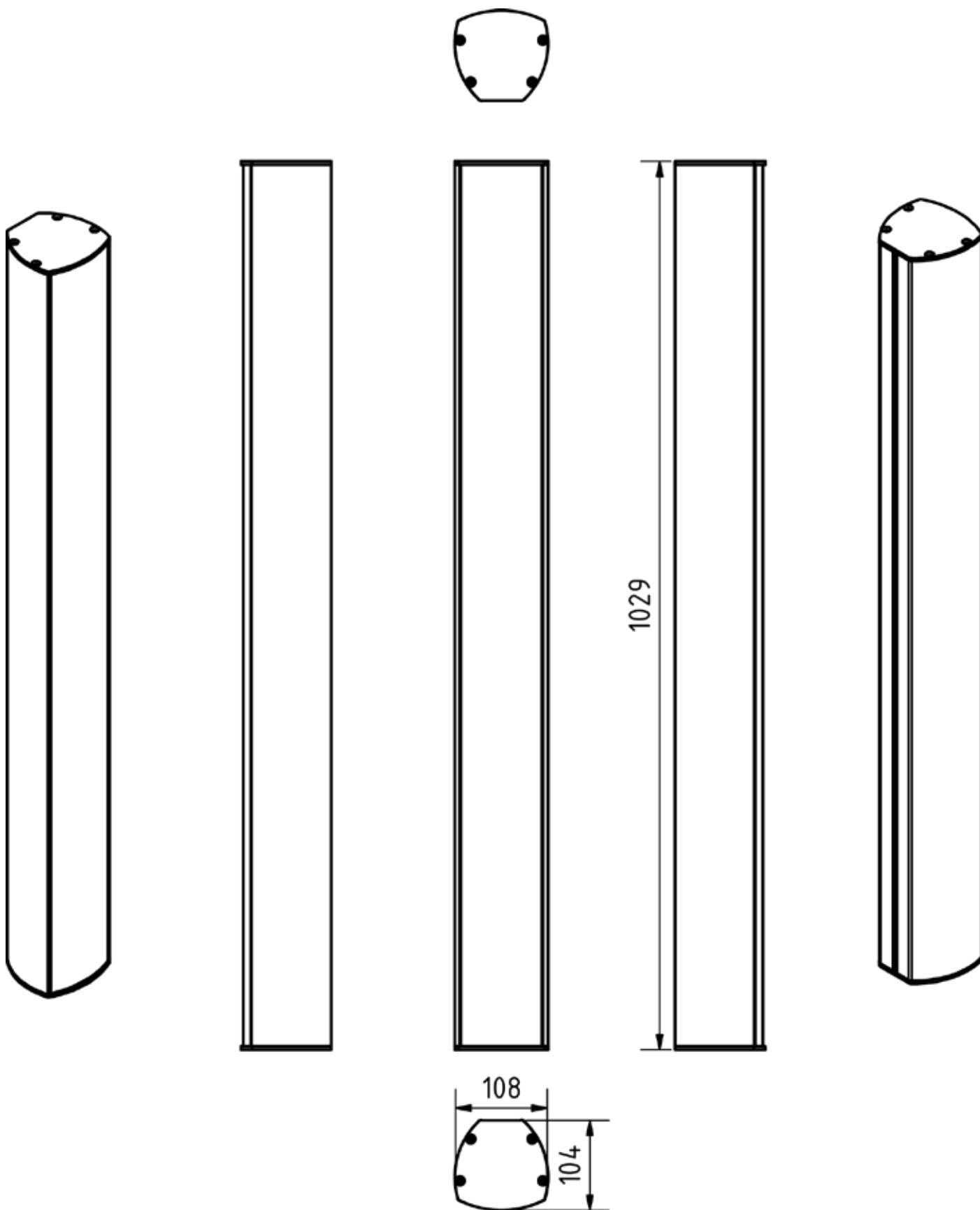
- Subwoofer im Säulendesign
- erstaunliche Wiedergabe ab 40 Hz
- hoher Schalldruck bis zu 115 dB
- wetterfestes Aluminium Gehäuse
- dezente Raumintegration
- 100V-Version erhältlich
- Sonderanfertigungen möglich

Anwendung

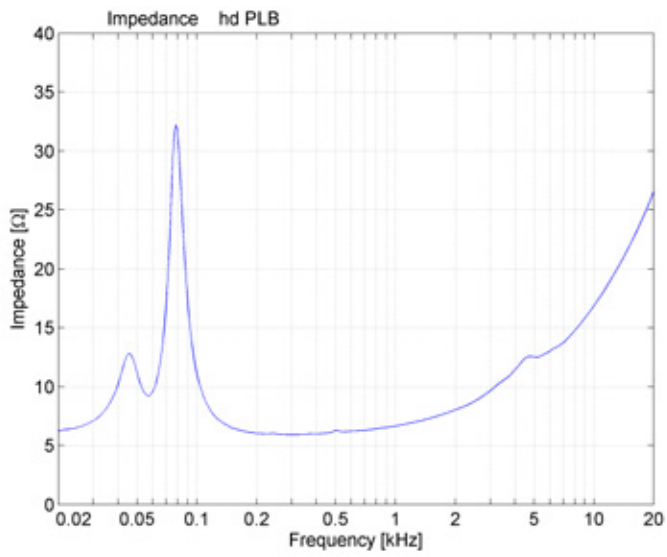
Restaurants, Bars, Flughäfen, Bahnhöfe,
Konferenzräume, Hotels, A/V Installationen,
Multimedia Anwendungen, Tagungsräume,
TV-Studios, Kirchen, Konzerthäuser, Rundfunk

Modell	hd PLB
Bestellnummer	40040-6 / 40040-24
Prinzip	Subwoofer
Bestückung	10x 3,5" Langhub-Chassis
Impedanz	6 Ω
Abstrahlung (hor x ver)	Omnidirektional
Frequenzgang (-6 dB)	40 Hz - 160 Hz
Sensitivity (1W / 1m)	83 dB
Belastbarkeit AES / Peak	150 / 300 W
SPLmax @ 10% THD	115 dB
Gehäuseausführung	pulverbeschichtetes Aluminiumprofil schwarz, Stahlgitter mit Akustik-schaum, Klemmterminal innenliegend, Kabeleinlass hinten, inkl. 2x M6 Mutter
Optionen	RAL-Farbe (Art. 1070), diverse Wandhalter, Bodenplatte, Sonderlänge (Art. 40713), Wetterfest (Art. 40610), 100V-Übertrager (Art. 1074)
Gewicht	6 kg
Abmessungen (B x H x T)	108 x 1029 x 104 mm

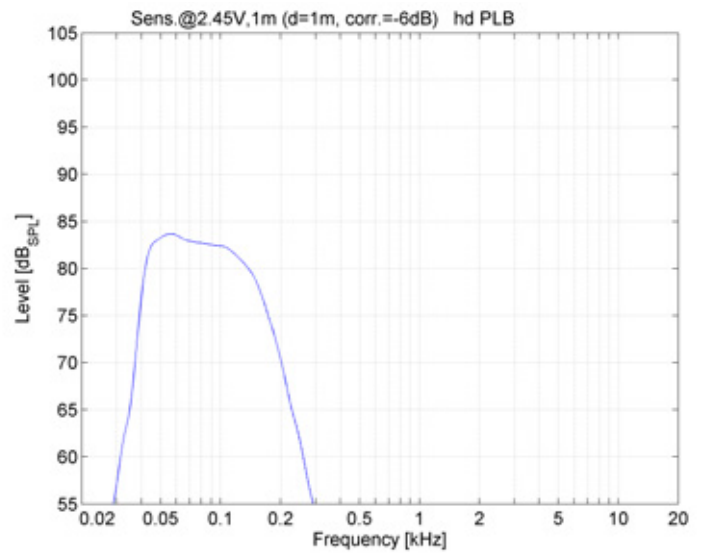
Abmessungen [mm]



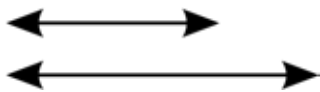
Impedanz



Frequenzgang mit DSP Preset



Zubehör



Sonderlänge

Sonderlänge des Lautsprechers nach Kundenwunsch.

Bestellnummer: 40713 (bis 2000 mm Gesamtlänge)



RAL-Farbe

Sonderfarbe pro Artikel nach RAL-Farbe.

Bestellnummer: 1070



Wetterfest

Imprägnierung gegen Wittereinflüsse.

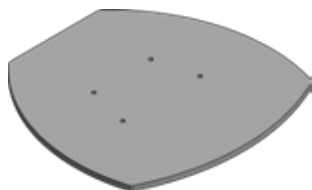
Bestellnummer: 40610



100V-Übertrager

Integrierter 100V-Übertrager mit drei Leistungsabgriffen (30/15/7,5 W).

Bestellnummer: 1074



Bodenplatte hd PLB

Bodenplatte aus Stahl für hd PLB Subwoofer.

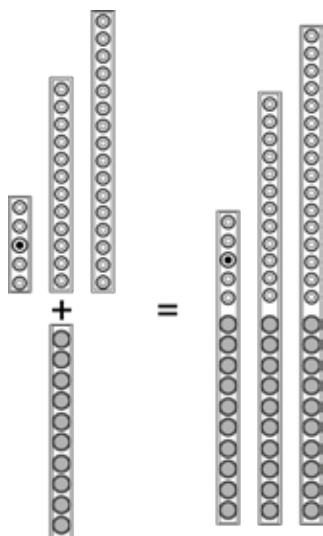
Gewicht: 2,3 kg

Abmessungen (B x H x T): 244 x 6 x 235 mm

Bestellnummer: 900115BLK (schwarz RAL 9005)

900115W (weiß RAL 9010)

900115SC (RAL-Farbe)



MIX+MATCH

Kombination aus Subwoofer + Top Lautsprecher im gemeinsamen Gehäuse mit separaten Anschlüssen. Länge abhängig der entsprechenden Kombination.

Beispielkonfigurationen:

hd PLB + hd C5CX, hd PLB + hd PL12i, hd PLB + hd PL16i

Bestellnummer: 40800 (bis 2000 mm Gesamtlänge)

40805 (bis 3000 mm Gesamtlänge)

Zubehör



Wandhalter 24180

Wandabstand 105 mm, seitlich schwenkbar mit Neigung bis 15°.

Tragfähigkeit: 15 kg

Abmessungen (B x H x T): 70 x 130 x 105 mm

Bestellnummer: 900854BLK (schwarz RAL 9005)
900854W (weiß RAL 9010)



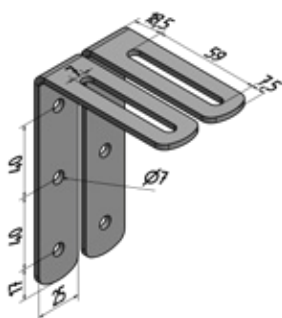
Wandhalter 24471

Wandabstand 110 mm, seitlich schwenkbar mit Neigung bis 30°.

Tragfähigkeit: 15 kg

Abmessungen (B x H x T): 90 x 160 x 110 mm

Bestellnummer: 900851BLK (schwarz RAL 9005)
900851W (weiß RAL 9010)



L-Winkelhalter-Set

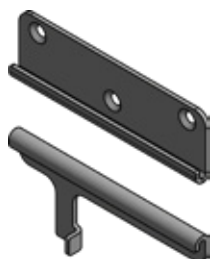
Dezentes L-Winkelhalter-Set zur Montage an der zu befestigenden Wand.

Seitlich schwenkbar mit Neigung bis 5°. Gehäusedeckel werden mit M6 Gewinden ausgestattet. Inkl. 2x M6x14 Außensechskant-Schrauben.

Tragfähigkeit: 30 kg

Abmessungen (B x H x T): 20 x 60 x 80 mm

Bestellnummer: 900106 (in RAL-Farbe von Lautsprecher)



InvisibleBracket

Wandhalterung zur unsichtbaren Befestigung an einer ebenen Wand mit geringstem Abstand.

Tragfähigkeit: 10 kg

Abmessungen (B x H x T): 20 x 60 x 80 mm

Bestellnummer: 900873

Engineered
Made
In Germany



Harmonic Design

...simply harmonic sound

**Harmonic Design
Audiotechnik GmbH**

Rudolf-Diesel-Straße 11
DE-74382 Neckarwestheim

+ 49 (0) 7133 / 900 8617
info@harmonic-design.com
www.harmonic-design.com