



# Innovatives akustisches Design hd MP15N

Interferenzfreie Wiedergabe aller Musikrichtungen



## hd MP15N

### Multifunktionslautsprecher für interferenzfreie Wiedergabe aller Musikrichtungen

Der hd MP15N ist ein multifunktionales, passives 2-Wege-System mit innovativem akustischem Design und ist mit bewährten Hochleistungskomponenten der hd HLS-Serie bestehend aus einem leistungsstarken 15"-Neodym-Tief-/Mitteltonlautsprecher in Bassreflexabstimmung und einem 1.4"N-Kompressionstreiber bestückt. Das große, drehbare Horn ermöglicht eine besonders niedrige Trennfrequenz und sorgt für eine hohe Direktivität und ein kontrolliertes Abstrahlverhalten. Zwei Hornvarianten ermöglichen verschiedene horizontale und vertikale Abstrahlwinkel von wahlweise 90° x 60° oder 60° x 40° als FOH- oder Monitor-Lautsprecher bei Konzerten oder im fest installierten Einsatz als Cluster in Sportstätten oder Theaterhäusern. Das akustische und mechanische Design sorgt für eine kohärente und interferenz-freie Wiedergabe von allen Musikrichtungen und Klängen an einem beliebigen Leistungsverstärker ohne zusätzliche DSP-Korrekturen, auch ohne Systemverstärker. Bei Anwendungen mit zusätzlicher Subwooferunterstützung aus der hd Sub-/P-Serie gliedert sich der hd MP15N nahtlos in den Harmonic Design® Systemgedanken eines ganzheitlichen Systems ein.



# hd MP15N Datenblatt

## Features

- Hochleistungs-15"-Neodym-Tieftonchassis
- extreme Belastbarkeit 600W AES / 2400W PEA
- zwei Monitorwinkel 32° und 45°
- verschiedene Abstrahlwinkel 90° x 60° / 60° x 40°
- Frequenz- und Phasenoptimierung integriert
- kompakte Abmessungen
- Betrieb an beliebigem Verstärker

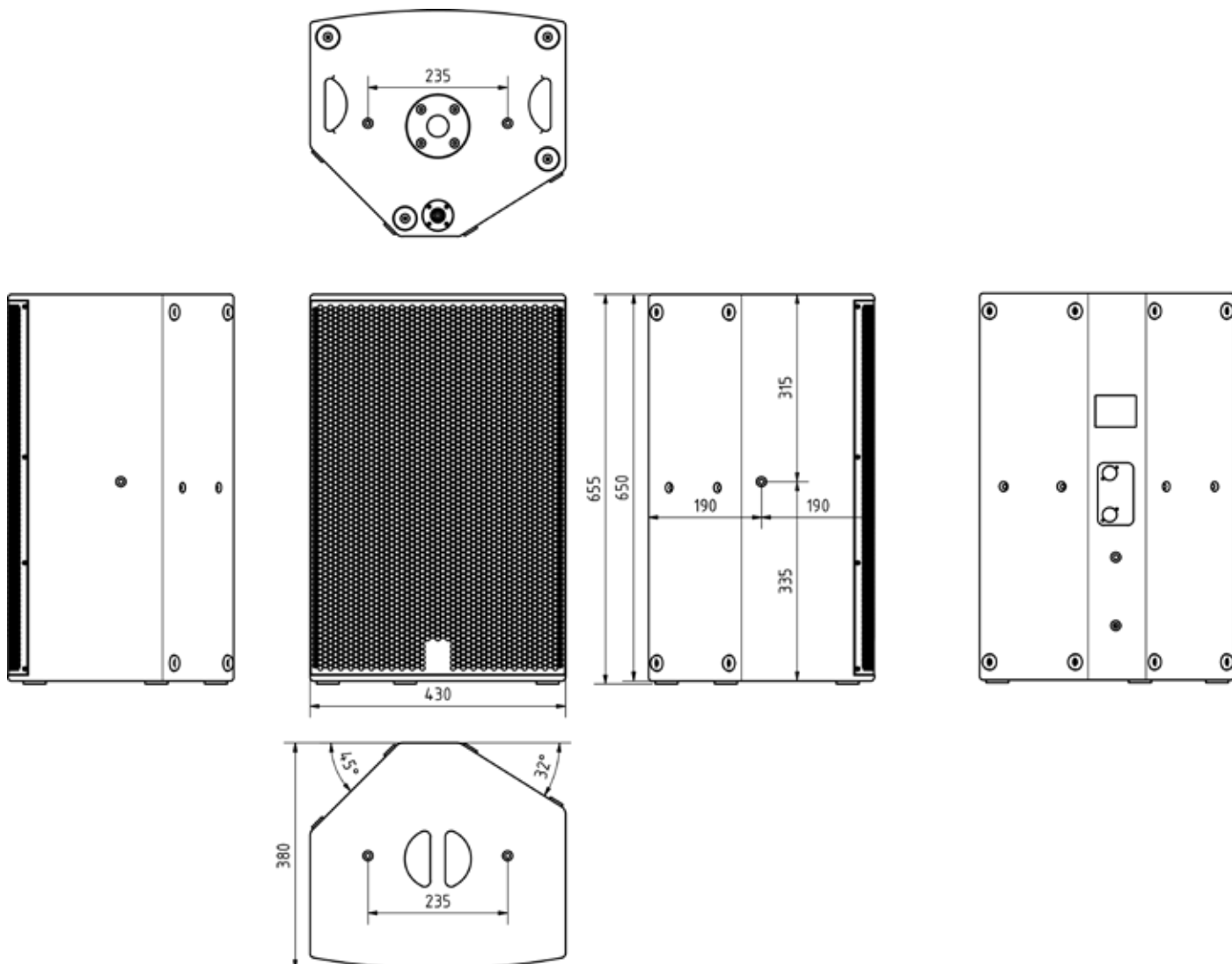
## Anwendung

FOH- oder Monitor-System, mobil oder festinstalliert, Live-Events, Clubs, Sportstätten, Theaterhäuser, Stadthallen, Freizeitparks

Modell	hd MP15N
<b>Bestellnummer</b>	60076 - 90° x 60° Horn 60077 - 60° x 40° Horn
<b>Prinzip</b>	Bassreflex, drehbares Horn
<b>Bestückung</b>	1x 15"-N-Tieftonchassis 1x 1.4"-N-Hochtontreiber
<b>Impedanz</b>	8 Ω
<b>Trennfrequenz</b>	900 Hz
<b>Abstrahlung (hor x ver)</b>	wahlweise 90° x 60° / 60° x 40°, drehbar
<b>Frequenzgang (- 6 dB)</b>	50 Hz - 20 kHz
<b>Sensitivity (1W / 1m)</b>	101 dB
<b>Belastbarkeit AES / Peak</b>	600 / 2400 W
<b>SPLmax @ 10% THD</b>	134 dB
<b>Gehäuseausführung</b>	robustes Multiplexgehäuse mit Polyurethan-Beschichtung schwarz, versenktes Anschlussfeld mit 2x NL4, 1x NL4 und 2x Griffmulden auf Unterseite, 35 mm Flansch, Tragegriff, Stahlgitter mit Akustikschaum
<b>Optionen</b>	Transportschutzhülle (Art. 30117), Bügel (Art. 908519), Wetterfest, RAL-Farbe, Wandhalter, Montageadapter
<b>Gewicht</b>	23 kg
<b>Abmessungen (B x H x T)</b>	430 x 650 x 380 mm

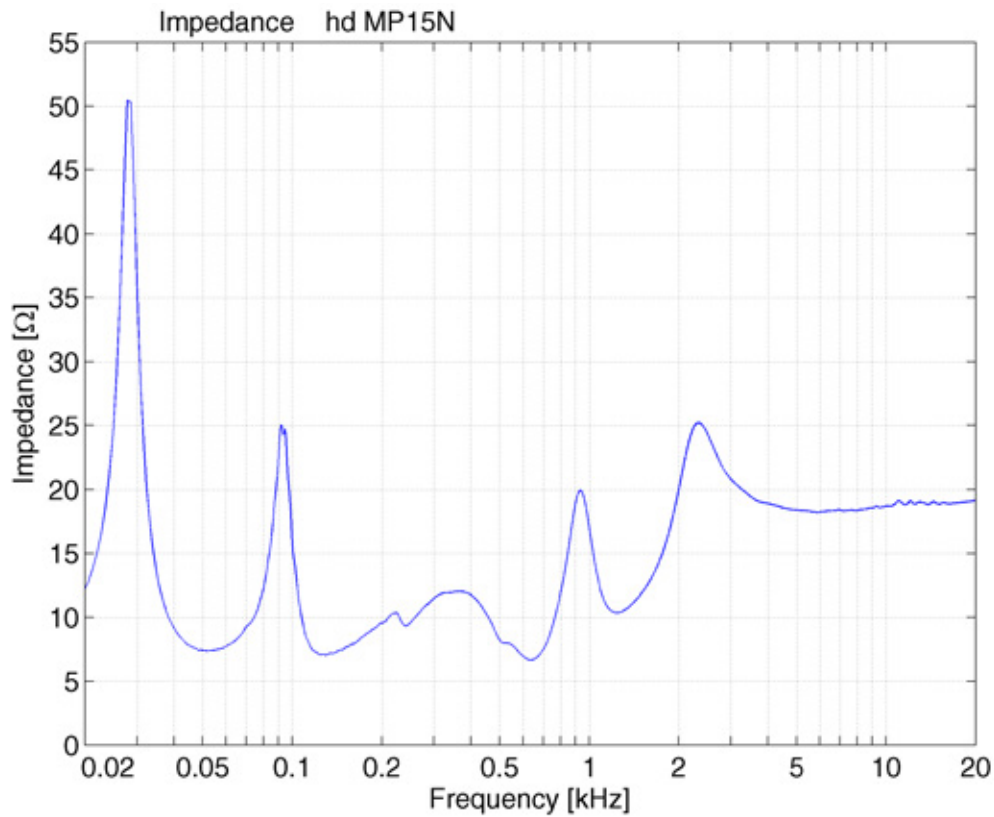
# hd MP15N Datenblatt

## Abmessungen [mm]

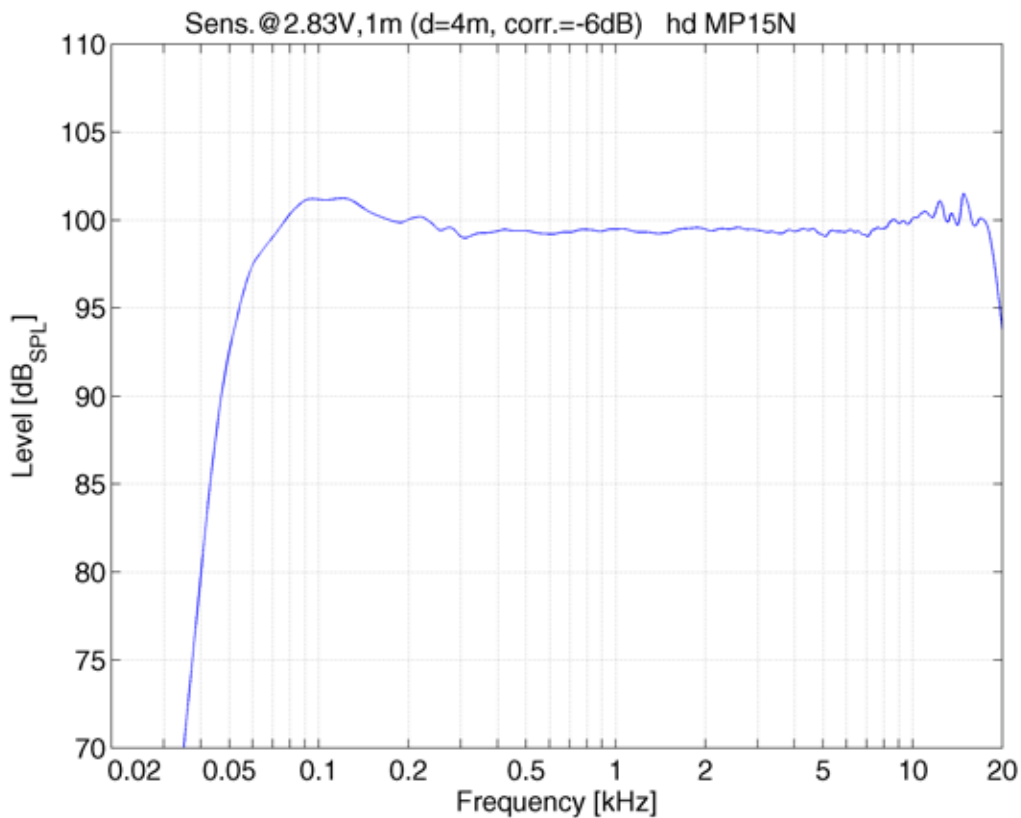


# hd MP15N Datenblatt

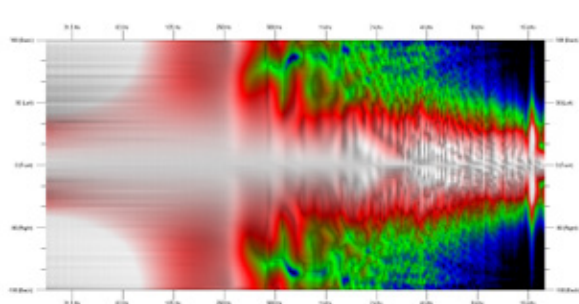
## Impedanz



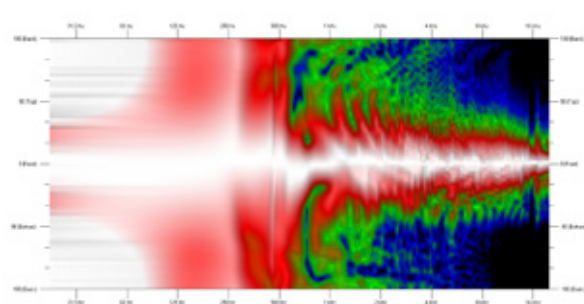
## Frequenzgang mit DSP Preset



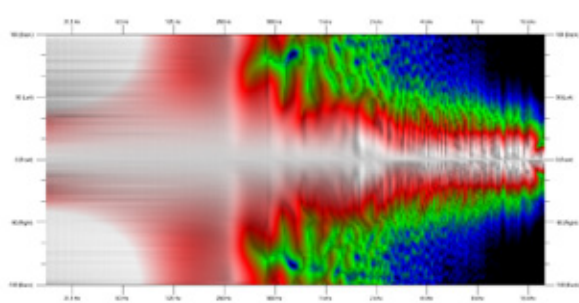
Horizontale Isobaren 90° x 60°



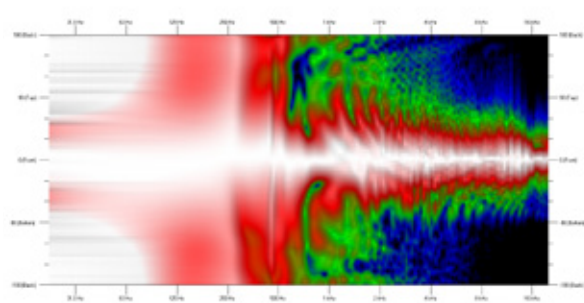
Vertikale Isobaren 90° x 60°



Horizontale Isobaren 60° x 40°



Vertikale Isobaren 60° x 40°



# hd MP15N Datenblatt

## Zubehör



### Transportschutzhülle hd MP15N

Strapazierfähige Transportschutzhülle aus Polyester mit 10 mm Polsterung und hd Logoaufdruck.

Bestellnummer: 30117



### RAL-Farbe

Sonderfarbe pro Artikel nach RAL-Farbe.

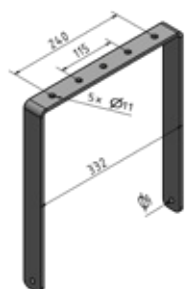
Bestellnummer: 1070



### Wetterfest

Imprägnierung gegen Wettereinflüsse.

Bestellnummer: 40610

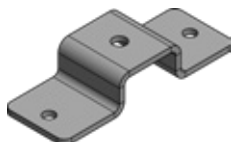


### Bügel hd MP15N

U-Bügel zum Fliegen an einer Traverse oder zum Neigen auf einem Stativ. Fünf Befestigungslöcher auf der Oberseite zur Montage von Half-Couplern oder Stativadaptern.

Inkl. 2x M8-Rändelschraube.

Bestellnummer: 908519 (schwarz RAL 9005)



### Omega Montageadapter Halbschelle hd MP15N

Zur Montage einer Halbschelle.

Bestellnummer: 900868 (schwarz RAL 9005)



### Montageadapter Wandhalter hd MP15N

Zur Verwendung mit Wandhalter 24481.

Bestellnummer: 900866BLK (schwarz RAL 9005)

900866W (weiß RAL 9010)



### Wandhalter 24481

Wandabstand 110 mm, seitlich schwenkbar mit Neigung bis 30°.

Tragfähigkeit: 25 kg

Abmessungen (B x H x T): 120 x 220 x 110 mm

Bestellnummer: 900852BLK (schwarz RAL 9005)

900852W (weiß RAL 9010)

Engineered  
Made  
In Germany



Harmonic Design

*...simply harmonic sound*

**Harmonic Design  
Audiotechnik GmbH**

Rudolf-Diesel-Straße 11  
DE-74382 Neckarwestheim

+ 49 (0) 7133 / 900 8617  
info@harmonic-design.com  
www.harmonic-design.com