



Klarer und brillianter Klang hd 181

Belastbarer und langlebiger Universallautsprecher



hd 181

Belastbarer und langlebiger Universallautsprecher

Der hd 181 ist ein passives 2-Wege-System bestückt mit einem 8"-Tief-/Mitteltonlautsprecher in Bassreflexabstimmung und einem 1"-Neodym-Hochtontreiber mit elliptischem Horn. Der Betrieb kann über beliebigen Leistungsverstärker – auch ohne DSP – erfolgen und macht den hd 181 zur optimalen Lösung für hochwertige mobile oder fest installierte Beschallungsaufgaben in beispielsweise Industrie-Events, Theaterhäuser oder Sportstätten. Das Gehäuse ist aus Multiplexholz gefertigt und mit einer schlag- und wetterschützenden Polyurethan-Beschichtung, sowie einem ballwurfsicheren, eleganten und gerundetem Stahlgitter in schwarz versehen. Mit Hilfe der integrierten Stativaufnahme oder dem optionalen U-Bügel kann der hd 181 sicher geflogen oder auf einem Stativ geneigt werden. Für die Festinstallation stehen mehrere M8-Einlassgewinde zum kostengünstigen Anbringen von standardisierten Wandhalterungen bereit. Das elliptische Horn sorgt für ein natürliches Klangbild ohne die horntypische Klangfärbung, eine hohe Reichweite sowie eine optimale Sprachverständlichkeit. Die frequenz- und phasenoptimierte Frequenzweiche garantiert ein lineares Übertragungsverhalten.



Features

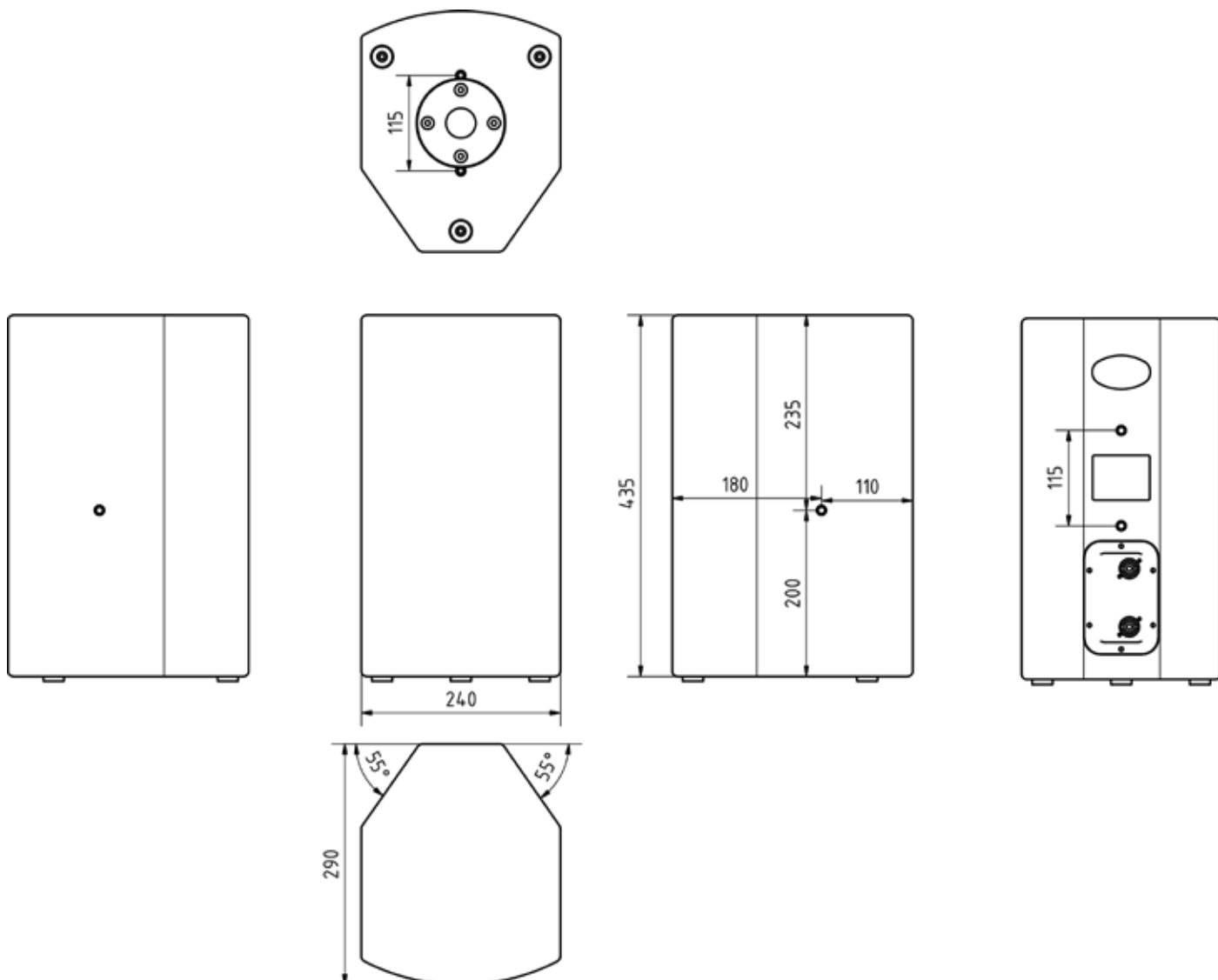
- Betrieb an beliebigem Verstärker
- Frequenz- und Phasenoptimierung integriert
- elegantes und schlankes Design
- klare Mitten und brillante Höhen
- Abstrahlwinkel 80° x 60°
- exzellente Sprachverständlichkeit
- kompakte Abmessungen
- RAL-Farben optional

Anwendung

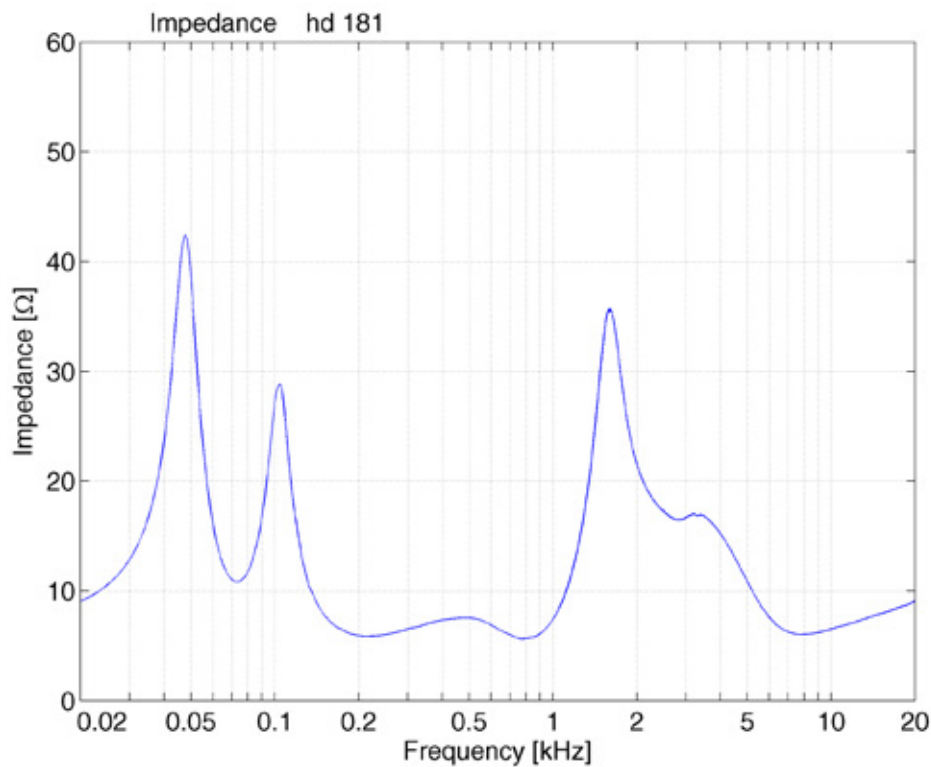
Industrie-Events, Theaterhäuser, Stadthallen,
Restaurants, Bars, A/V Installationen, TV-Studios,
Sportstätten, Freizeitparks, kompakt PA

Modell	hd 181
Bestellnummer	60055
Prinzip	Bassreflex, elliptisches Horn
Bestückung	1x 8"-Tieftonchassis 1x 1"N-Hochtontreiber
Impedanz	8 Ω
Trennfrequenz	1,2 kHz
Abstrahlung (hor x ver)	80° x 60°
Frequenzgang (- 6 dB)	70 Hz - 22 kHz
Sensitivity (1W / 1m)	95 dB
Belastbarkeit AES / Peak	280 / 800 W
SPLmax @ 10% THD	125 dB
Gehäuseausführung	robustes Multiplexgehäuse mit Polyurethan- Beschichtung schwarz, versenktes Anschlussfeld mit 2x NL4, 35 mm Flansch, Tragegriff, Stahlgitter mit Akustikschaum innenliegend
Optionen	Transportschutzhülle (Art. 30101), Bügel (Art. 908505), Wandhalter (Art. 900851), Montageadapter (Art. 900866), RAL-Farbe, Wetterfest
Gewicht	12 kg
Abmessungen (B x H x T)	245 x 430 x 280 mm

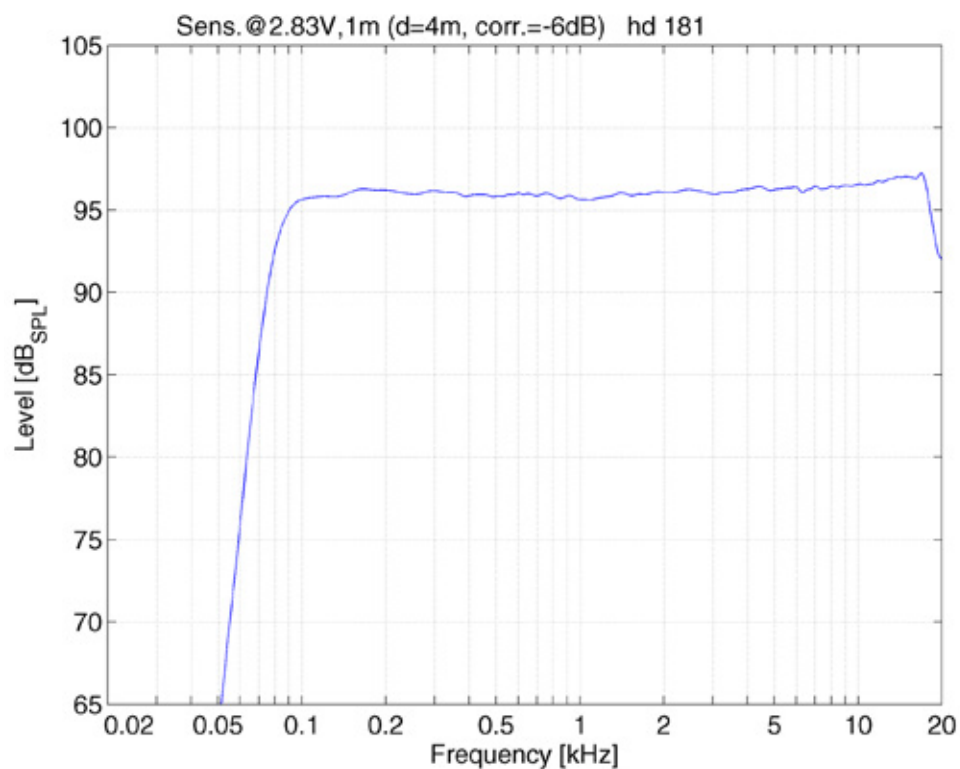
Abmessungen [mm]



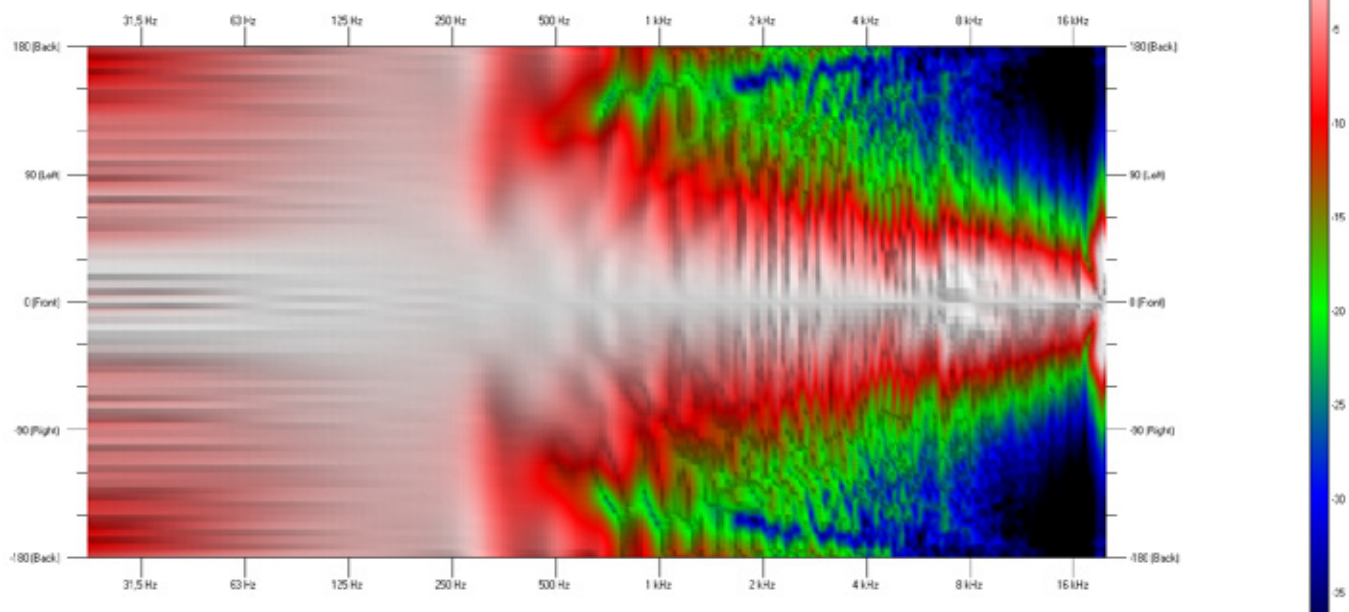
Impedanz



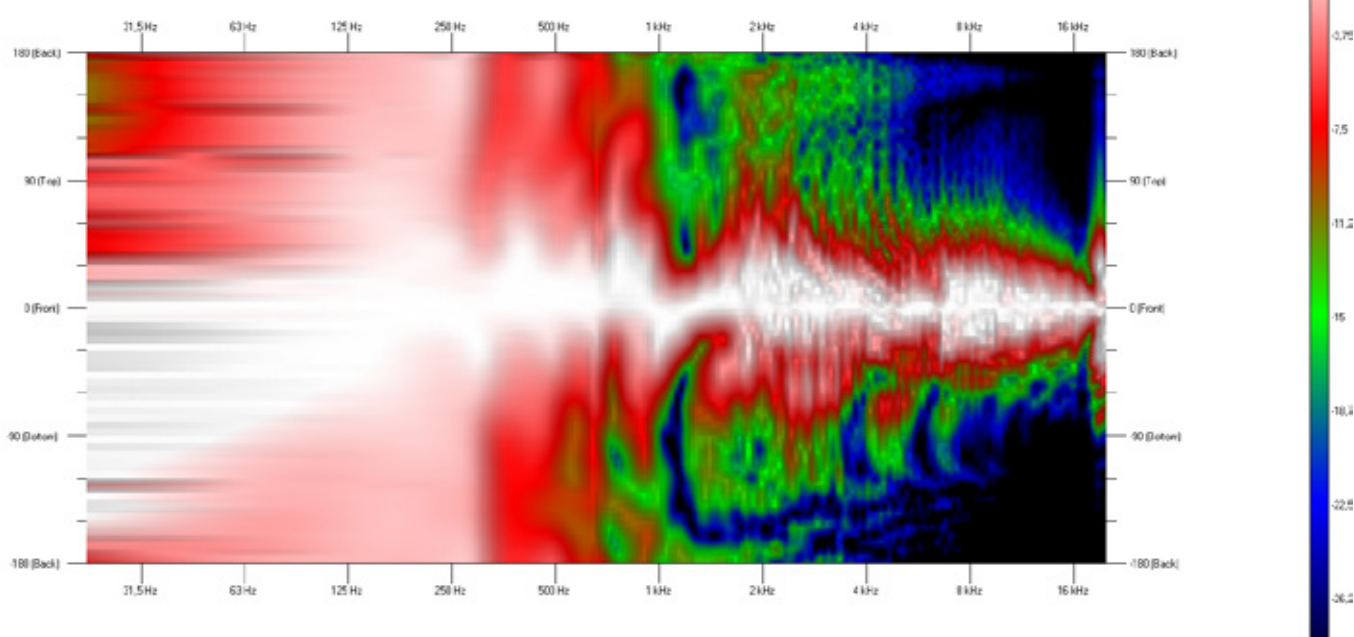
Frequenzgang mit DSP Preset



Horizontale Isobaren



Vertikale Isobaren



Zubehör



RAL-Farbe

Sonderfarbe pro Artikel nach RAL-Farbe.

Bestellnummer: 1070



Transportschutzhülle hd 181

Strapazierfähige Transportschutzhülle aus Polyester mit 10 mm Polsterung und hd Logoaufdruck.

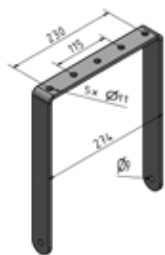
Bestellnummer: 30101



Wetterfest

Imprägnierung gegen Wettereinflüsse.

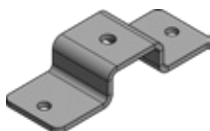
Bestellnummer: 40610



Bügel hd 181

U-Bügel zum Fliegen an einer Traverse oder zum Neigen auf einem Stativ. Fünf Befestigungslöcher auf der Oberseite zur Montage von Half-Couplern oder Stativadaptern, inkl. 2x M8-Rändelschraube.

Bestellnummer: 908505 schwarz RAL 9005)



Omega Montageadapter Halbschale

Zur Montage einer Halbschelle.

Bestellnummer: 900868 (schwarz RAL 9005)



Montageadapter Wandhalter hd 181

Zur Verwendung mit Wandhalter 24471.

Bestellnummer: 900866BLK (schwarz RAL 9005)

900866W (weiß RAL 9010)



Wandhalter 24471

Wandabstand 110 mm, seitlich schwenkbar mit Neigung bis 30°.

Tragfähigkeit: 15 kg

Abmessungen (B x H x T): 90 x 160 x 110 mm

Bestellnummer: 900851BLK (schwarz RAL 9005)

900851W (weiß RAL 9010)

Engineered
Made
In Germany



Harmonic Design

...simply harmonic sound

**Harmonic Design
Audiotechnik GmbH**

Rudolf-Diesel-Straße 11
DE-74382 Neckarwestheim

+ 49 (0) 7133 / 900 8617
info@harmonic-design.com
www.harmonic-design.com