



# hd Sub15

## Subwoofer

Der **hd Sub15** ist ein passiver Hochleistungs-Subwoofer bestückt mit einem 15"-Tiefenonchassis in Bassreflexabstimmung. Das speziell entwickelte 15"-Langhub-Chassis mit 4"-Schwingspule und optimierter Belüftung erreicht gleichzeitig eine hohe Belastbarkeit und exzellente Dynamik, sowie präzise



Tiefenwiedergabe bei kleinen bis mittleren Beschallungsaufgaben im mobilen oder fest installierten Einsatz. Das Gehäuse ist aus Multiplexholz gefertigt und mit einer schlag- und wetterschützenden Polyurethan-Beschichtung versehen. Die Lautsprecherfront ist durch ein stabiles Frontgitter mit innenliegendem Akustikschaum geschützt. Großzügig dimensionierte Tragegriffe sind in die Seitenwände integriert. Auf der Rückseite befindet sich ein versenktes Anschlussfeld mit zwei SpeakON NL4 Buchsen zum Anschluss über Pin 2+/2- und Weiterleitung des Eingangssignals. Ein M20-Gewindeinsatz auf der Oberseite erlaubt die Aufnahme einer Distanzstange. Der Betrieb erfolgt als Slave-Subwoofer am aktiven hd P15 System Subwoofer oder an allen Harmonic Design Systemverstärkern damit eine zuverlässige und präzise Tiefenwiedergabe gewährleistet werden kann.

### Features

- Hochleistungslautsprecher
- sehr hoher Schalldruck bis zu 136dB
- kompakte Abmessungen
- robustes Gehäuse mit Polyurethanbeschichtung
- Slave Subwoofer zu hd P15
- Stand-Alone oder Cardioid Subwoofer Array
- erweiterter Frequenzgang bis 40 Hz
- Installationsversion erhältlich

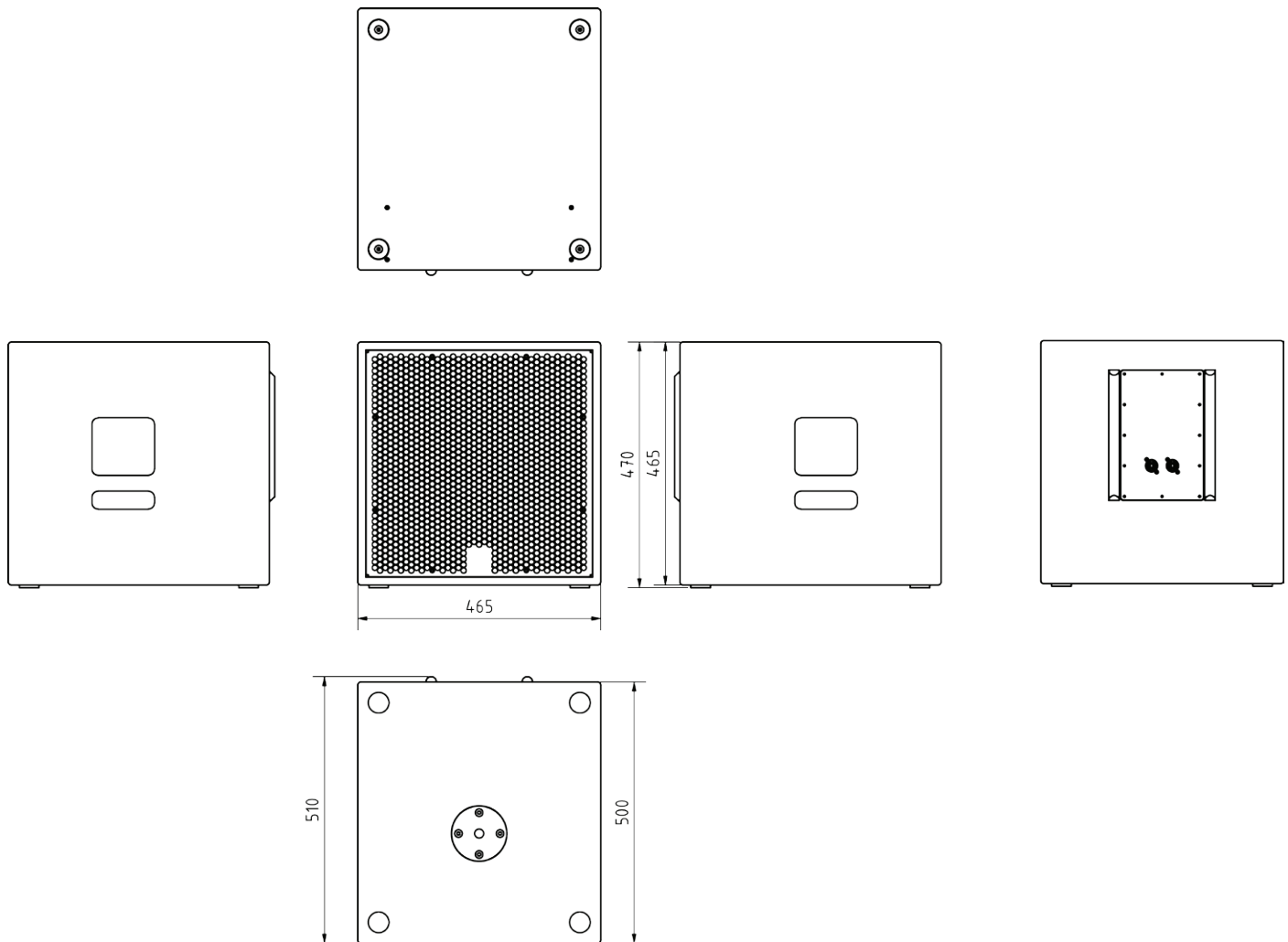
### Anwendung

Live-Beschallung, Restaurants, Bars, Kino, Konferenzräume, Hotels, A/V Installationen, Multimedia Anwendungen, TV-Studios, Kirchen

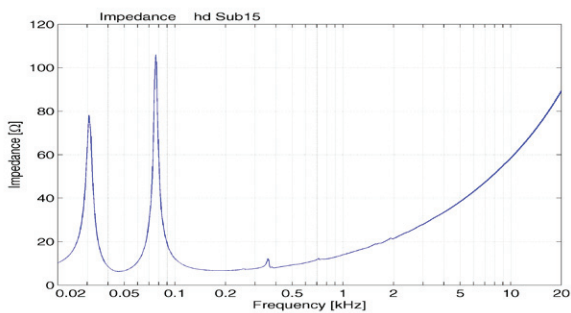
<b>Modell</b>	<b>hd Sub15</b>
<b>Bestellnummer</b>	60015
<b>Prinzip</b>	Bassreflex
<b>Bestückung</b>	1x 15"-Tiefenonchassis
<b>Impedanz</b>	8 Ω
<b>Trennfrequenz</b>	variabel je nach Preset
<b>Abstrahlung (hor x ver)</b>	omnidirektional, cardioid über Preset
<b>Frequenzgang (-6dB)</b>	40 Hz - 130 Hz
<b>Sensitivity (1W / 1m)</b>	101 dB
<b>Belastbarkeit AES / Peak</b>	1000 / 4000 W
<b>SPLmax @ 10% THD</b>	136 dB
<b>Gehäuseausführung</b>	robustes Multiplexgehäuse mit Polyurethan-Beschichtung schwarz, versenktes Anschlussfeld mit 2x NL4, M20 Gewinde, 2x Tragegriff, Stahlgitter mit Akustikschaum innenliegend
<b>Optionen</b>	Transportschutzhülle (Art. 30100) Rollbrett (Art. 950056) Installationsversion (Art. 40060) Wetterfest (Art. 40610) RAL-Farbe (Art. 1073)
<b>Gewicht</b>	31 kg
<b>Abmessungen (B x H x T)</b>	465 x 472 x 520 mm

# hd Sub15 Datenblatt

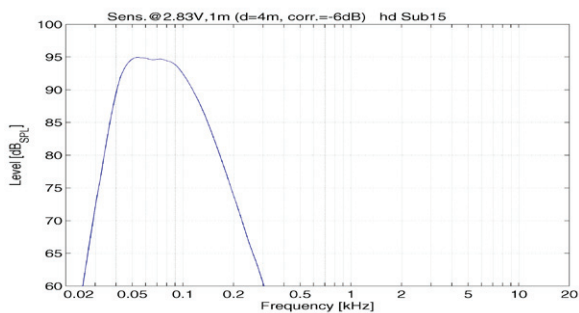
## Abmessungen [mm]



## Impedanz



## Frequenzgang mit DSP Preset



# hd Sub15 Datenblatt

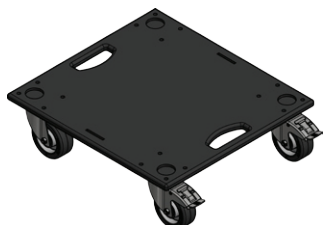
## Zubehör



### Transportschutzhülle Sub15

Strapazierfähige Transportschutzhülle aus Polyester mit 10 mm Polsterung und hd Logoaufdruck

Bestellnummer: 30100



### Rollbrett Sub15

durchdachtes Rollbrett mit Klettverschluss und 4 Stk. 100 mm Rollen

Bestellnummer: 950056



### Installationsversion

Elegantes Design für Festinstallation ohne Griffe und ohne M20-Flansch

Bestellnummer: 40060 (hd Sub15i)



### RAL-Farbe

Sonderfarbe pro Artikel nach RAL-Farbe

Bestellnummer: 1073



### Wetterfest

Imprägnierung gegen Wettereinflüsse

Bestellnummer: 4610