

Vildtafgrøder

Mangfoldighed i naturen



Vildtafgrøder

Mangfoldighed i naturen

INDHOLD

NYHEDER	3
FUGLEVILDT	4
FUGLEVILDT OG BIER	5
MARK- OG HJORTEVILDT	6
OVERSIGT OVER RENE ARTER	7



**DANMARKS
JÆGERFORBUND**

Udarbejdet i samarbejde med Danmarks Jægerforbund



TAG DLF MED UD I LANDSKABET

DLF er verdens største producent og leverandør af græs- og kløverfrø, men vi er også aktive på andre grønne områder. Vi gør vores produktprogram mere komplet ved at tilbyde løsninger inden for en række tilknyttede områder, f.eks. afgrøder til natur- og vildtpleje.

MANGFOLDIGHED I NATUREN

Etablering af vildtagre forbedrer vildtets muligheder væsentligt og kan sagtens gå hånd i hånd med det eksisterende land- og skovbrug. Samtidig bidrager en vildtager med sin blomstring og store insektliv til flere - og rigere - oplevelser for de mennesker, der færdes derude.

DLF og Danmarks Jægerforbund har i mange år samarbejdet om at udvikle og afprøve frøblandinger, der er tilpasset dansk natur, og som består af arter, der trives i vores klima. Derudover henter vi inspiration i England, hvor vildt- og naturpleje er en vigtig del af landbruget.

Resultatet er en række frøblandinger med vildtafgrøder, som tilsammen dækker langt de fleste behov, når der skal gøres en ekstra indsats for faunaen.

I denne brochure gives der konkrete oplysninger om afgrøder og blandinger, men husk også at du kan læse meget mere på vores hjemmeside www.dlf.dk under vildtafgrøder. God fornøjelse!



Lad brakmarkerne blomstre NYHED

Nye brakregler gør det muligt at give naturen et løft



Du kan tilgode naturen inden for brakreglerne, fordi det er blevet tilladt at så blomster. Der er to muligheder for blomstrende brakmarker:

Blomsterbrak

Vi anbefaler følgende blandinger:
(se sammensætningen på de følgende sider)

- Markvildt, dækning og føde
- Kyllingemix forårssåning
- Pollen og nektarblanding
- Blomsterblanding
- DLF Urteblanding

Slåningsbrak

Til slåningsbrak anbefaler vi:

- ForageMax 26 - kløvergræsblanding
- ForageMax 36 - kløvergræsblanding
- Skoveng og vildtager - se side 6

Skoveng og vildtager kan eventuelt bruges første år som blomsterbrak og derefter overgå til slåningsbrak.

Se gældende regler for blomster- og slåningsbrak på www.dlf.dk

DLF Urteblanding NYHED

Trives godt i græsmarken

En del landmænd anvender urter i græsmarken for at forbedre dyrenes sundhed og øge biodiversiteten. DLF har sammensat en urteblanding, der passer til dette formål, men som også er en god mulighed til f.eks. blomsterbrak, fordi den kan klare konkurrencen med græsserne.

DLF Urteblanding består af rødkløver, lucerne, bibernelle, esparsette, lancet vejbred, kællingetand og almindelig røllike.



Vildtafgrøder giver øget biodiversitet

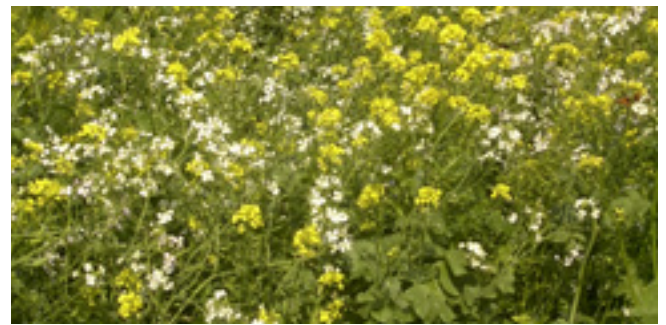
KYLLINGEMIX TIL FORÅRSUDSÅNING (FLERÅRIG)

INDHOLD	Vårhvede, boghvede, timoté, hvidkløver, cikorie
BESKRIVELSE	Lysåben afgrøde med både enårige og flerårige arter. Tiltrækker mange insekter
UDSÆDSMÆNGDE	4,0 kg/1000 m ² - 40 kg/ha
SÅTID	Maj
PAKNINGSSTØRRELSE	10 kg
ANVENDELSE	På dyrkede og udyrkede landbrugsarealer



LATE COVER MIXTURE (ENÅRIG)

INDHOLD	Foderraps, stubturnips, gul sennep, olieræddike
BESKRIVELSE	Hårdfør og hurtigt voksende, godt vinterdække. Også til eftersåning.
UDSÆDSMÆNGDE	1,25 kg/1000 m ² - 12,5 kg/ha
SÅTID	Forår - efterår
PAKNINGSSTØRRELSE	5 kg
ANVENDELSE	På dyrkede og udyrkede landbrugsarealer



BOOST MIXTURE (ENÅRIG)

INDHOLD	Brassica carinata(kål), brassica hybrid(kål), olieræddike, brun sennep
BESKRIVELSE	Bliver op til 2 m. Tåler hård frost, kan sås eller eftersås i det tidlige efterår
UDSÆDSMÆNGDE	0,6 kg/1000 m ² - 6 kg/ha
SÅTID	Maj/juni - september
PAKNINGSSTØRRELSE	5 kg
ANVENDELSE	På dyrkede og udyrkede landbrugsarealer



MILLGAME MILLET MIX (ENÅRIG)

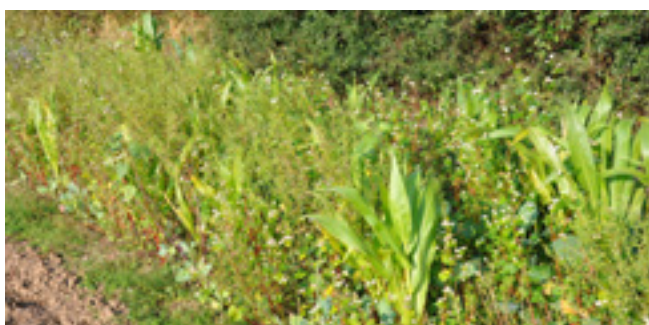
INDHOLD	Rød hirse, hvid hirse
BESKRIVELSE	Dekorativ, med proteinrigt foder til fuglene. Kan kombineres med majs
UDSÆDSMÆNGDE	1,25 kg/1000 m ² - 12,5 kg/ha
SÅTID	April - juni
PAKNINGSSTØRRELSE	10 kg
ANVENDELSE	På dyrkede og udyrkede landbrugsarealer



Pollen, nektar og masser af insekter

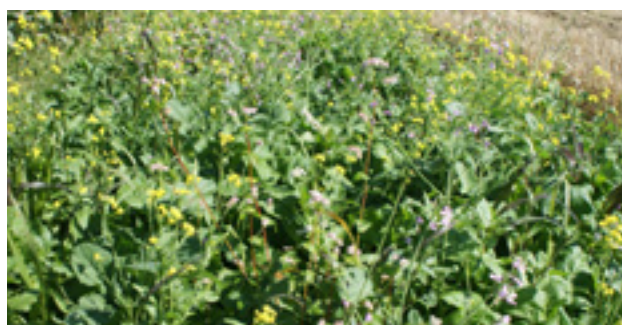
TRADITIONAL GAME COVER MIXTURE (ENÅRIG)

INDHOLD	Majs, hvid hirse, rød hirse, boghvede, kål, solsikke, gul sennep, foder raps
BESKRIVELSE	Mange arter med blomster, dækning og foder hele sæsonen
UDSÆDSMÆNGDE	2,5 kg/1.000 m ² - 25 kg/ha
SÅTID	April - juni
PAKNINGSSTØRRELSE	10 kg
ANVENDELSE	På dyrkede og udyrkede landbrugsarealer



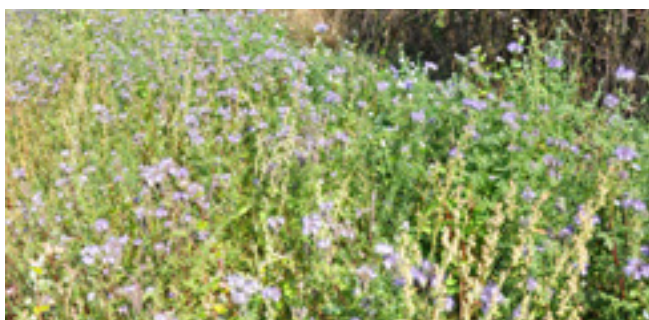
DECOY GAME MIXTURE (ENÅRIG)

INDHOLD	Oliehør, boghvede, rød hirse, hvid hirse, olieræddike, gul sennep
BESKRIVELSE	Småfrøet, let at etablere. Dækning og foder hele sæsonen
UDSÆDSMÆNGDE	2 kg/1000 m ² - 20 kg/ha
SÅTID	April - maj
PAKNINGSSTØRRELSE	10 kg
ANVENDELSE	På dyrkede og udyrkede landbrugsarealer



POLLEN OG NEKTAR BLANDING (FLERÅRIG)

INDHOLD	Boghvede, quinoa, oliehør, honningurt, fodermarvkål, rødkløver, hvidkløver, alsikekløver, kællingetand, stenkløver, esparsette
BESKRIVELSE	Lang blomstringsperiode. Pollen og nektar til bier, sommerfugle, fluer mm., som samtidig er fødegrundlag for fuglevildtets unger.
UDSÆDSMÆNGDE	1,5 kg/1000 m ² - 15 kg/ha
SÅTID	Maj
PAKNINGSSTØRRELSE	2 kg
ANVENDELSE	På dyrkede og udyrkede landbrugsarealer



Den gode vildtager

Der findes et væld af muligheder for vildtagre, og hvad du skal vælge afhænger af formålet:

Ønsker du at skabe et godt fødegrundlag for de jordrugende hønsefugles kyllinger, skal du have en vildtager, som producerer insekter. Det kan ske ved at så Pollen og Nektar Blanding eller én af de andre blandinger til fuglevildt. Se mere på denne og forgående side.

Hvis formålet er at tiltrække hare og hjortevildt, er Helårsmix til hjortevildt eller Skoveng og Vildtager gode valg. Se side 6.

Ved placering af en vildtager bør der også tages højde for jordens fugtighed, jordbundstype og ikke mindst hvad der er i nærheden.

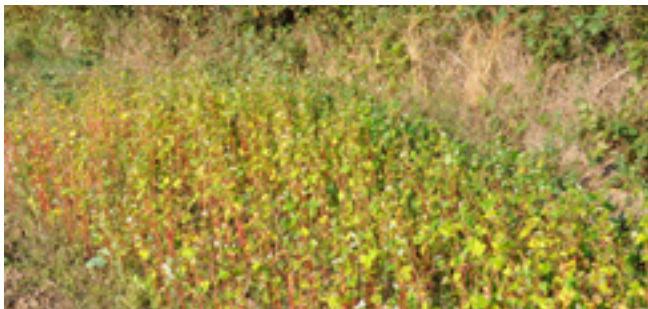
Det vil f.eks. altid være en god ide, at placere kyllingebiotopen tæt på en egnet redebiotop, så kyllingerne ikke skal så langt efter klækning.

Få mere inspiration og viden om vildtet, blandinger, lovgivning og meget mere på: www.markvildt.dk; www.jaegerforbundet.dk

En god vildtager giver foder og dækning hele vinteren

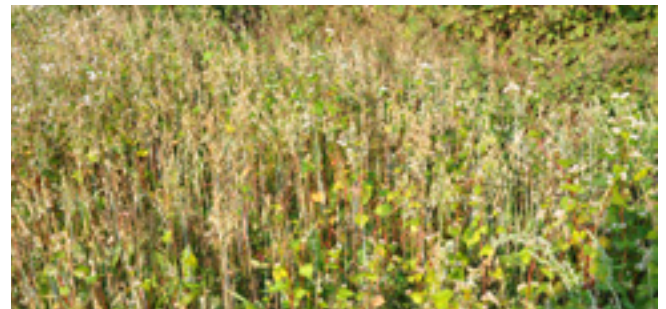
HELÅRSMIX TIL HJORTEVILDT (FLERÅRIG)

INDHOLD	Boghvede, gul lupin, fodervikke, timoté, alm. rajgræs, vinterfoderraps, fodermarvkål, stubturnips, hvidkløver, kommen, cikorie
BESKRIVELSE	Alsidig med føde og dækning hele året
UDSÆDSMÆNGDE	3,5 kg/ 1000 m ² - 35 kg/ha
SÅTID	Maj
PAKNINGSSTØRRELSE	2/10 kg
ANVENDELSE	På dyrkede og udyrkede landbrugsarealer



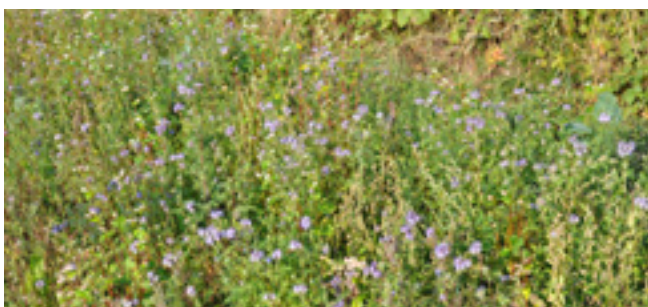
SKOVENG OG VILDTAGER (FLERÅRIG)

INDHOLD	Havre, boghvede, alm. rajgræs, timoté, rødsvingel, hvidkløver, serradel, rødkløver, engrapgræs, kællingetand, lucerne, cikorie, kommen
BESKRIVELSE	Pionérblanding til ryddet skov eller eksisterende vildtager
UDSÆDSMÆNGDE	3,5 kg/1000 m ² - 35 kg/ha
SÅTID	Maj
PAKNINGSSTØRRELSE	10 kg
ANVENDELSE	På dyrkede og udyrkede landbrugsarealer samt i skoven



MARKVILDT, DÆKNING OG FØDE (FLERÅRIG)

INDHOLD	Triticale, fodermarvkål, olieør, boghvede, honningurt, hvidkløver, lucerne, stenkløver
BESKRIVELSE	Tilgodeser harer, fugle og øvrigt markvildt på alle jordtyper
UDSÆDSMÆNGDE	3,6 kg/1000 m ² - 36 kg/ha
SÅTID	Maj
PAKNINGSSTØRRELSE	10 kg
ANVENDELSE	På dyrkede og udyrkede landbrugsarealer



INSEKTVOLD/REDESKJUL (FLERÅRIG)

INDHOLD	Hundegræs, engsvingel, rødsvingel, strandsvingel, timoté
BESKRIVELSE	Skjul og føde for fugle. Optimale forhold for insekter, som er starten på fødekæden til fuglevildtet.
UDSÆDSMÆNGDE	1,6 kg/ 1000 m ² - 16 kg/ha
SÅTID	April-maj eller august-september
PAKNINGSSTØRRELSE	2 kg
ANVENDELSE	På dyrkede og udyrkede landbrugsarealer. Kan med fordel blandes med 250 g vildengblanding pr. 2 kg græs



OVERSIGT OVER AFGRØDER TIL VILDT OG BIER

	KG UDSÆD PR. 1.000 M ²	SØGES AF				PAKNINGS- STØRRELSE, KG
		HJORTEVILDT	MARKVILDT	FUGLEVILDT	BIER	
ENÅRIGE ARTER						
Alexandrinerklover*	2	●●	●●●	●	●●●	10
Blodklover*	3	●●	●●●	●●	●●	2
Blomsterblanding - 17 forskellige enårige arter	1			●●	●●●	1
Boghvede	10	●●●	●●	●●●	●●●	2/10
Fodersukkerroe	2	●●	●●	●		2
Fodervikke*	11	●	●	●	●●	15
Gul sennep	0,8	●		●●●	●●●	2/15
Gulerod	0,25	●●●	●●●	●		0,05
Hamp	3		●●	●●●		2/10
Hestebønne*	20	●	●	●●	●	15
Hjulkrone	1	●	●	●●	●●●	2
Honningurt	1	●	●	●●●	●●●	2/10
Lupin, gul* (husk podemiddel)	16	●●●	●●●	●	●	10
Lupin, smalbladet* (husk podemiddel)	16	●●●	●●●	●	●	15
Podemiddel HiStick til lupin	1 pk. pr. 100 kg frø					1 pk.
Oliehør	8	●		●●●	●	15
Olieræddike	1,4	●	●	●	●●●	15
Persisk klover*	1,5	●●●	●●●	●	●●●	2
Purhavre	20	●●	●●	●		20
Quinoa	1	●		●●●		2
Serradel*	2,8	●	●	●	●●	2
Solsikke	2	●		●●	●●●	2
Vildtmajs, bejdset	3	●●	●	●●●	●	1 pk. (9-16 kg)
Ærter*	20	●●	●	●●	●●	15
OVERVINTRENDE ARTER						
Alm. rajgræs	2	●●	●●	●●		10
Alsikkeklover*	1	●●●	●●●	●●	●●●	2
Bibernelle	10-20	●●	●●	●	●●	2
DLF Urteblanding* - 7 arter der passer godt i græsmarken	1	●●●	●●●	●	●●●	2
DLF Vildengblanding - 33 forskellige vilde, danske urter	1		●	●●	●●●	0,25
Cikorie	1	●●●	●●		●	1
Fodermarvkål	0,5	●●●	●●●	●●		1
Esparsette*	2	●●●	●		●	2
Foderraps	0,7	●●●	●●●	●●	●●●	2
Hundegræs	1	●●	●●	●●●	●●●	10
Hvidklover*	1	●●●	●●●	●●	●●●	2/10
Italiensk rajgræs	3	●●	●●	●●		10
Jordklover*	3,5	●●	●●	●		2
Jordskokker (Bestillingsvare)	60	●●●	●	●		15
Kommen	1	●●	●●	●	●●	2/10
Kællingetand*	1,5	●●	●●	●	●●	2
Lucerne*	3	●●	●●●	●	●●●	2/10
Rødklover*	1	●●●	●●●	●●	●●●	2/10
Rørgræs	2	●●	●●	●●		2
Sneglebælg*	1	●●	●●	●	●●●	2
Stauderug	11	●●	●●	●		2/10
Stenklover*	3	●●	●●●	●●	●●●	2
Subturnips (bladtype)	0,4	●●	●●	●●		1
Subturnips (rodtype)	0,4	●●	●●	●●		1
Timoté	1,5	●●●	●●●	●●		2/10
Vintervikke / sandvikke*	9	●●	●●	●	●●	10
Majskolbe granulat, Rehofix MK1500		Til opblanding af frø til præcis udsåning				20

* Bælgplante - skal ikke have kvælstof (N) godning

Vildtafgrøder til glæde for dyr og mennesker

Denne brochure er tænkt som inspiration til dig, der gerne vil gøre noget for den vilde fauna.

På vores hjemmeside er der mange flere oplysninger om frø til vildtagre, regler for etablering og gode råd til det praktiske arbejde. Der findes således en række vejledninger og produktinformationer, f. eks.:

- Bestillingsliste
- Dyrkningsvejledning for blandingerne
- Videnblade med praktiske anvisninger

Disse informationer kan naturligvis også bestilles ved henvendelse til DLF.

Forhandler



DLF • Højmevej 12 • 5250 Odense SV • Tlf. 63 171 600 • www.dlf.dk • agro@dlf.dk

Danmarks Jægerforbund, Vildtforvaltningsafdelingen • Molsvej 34 • 8410 Rønne • Tlf. 88 887 500 • Fax 86 372 365 • www.jaegerforbundet.dk • info@jaegerne.dk