

Grønne Eng

Lejlighedsnummer 29

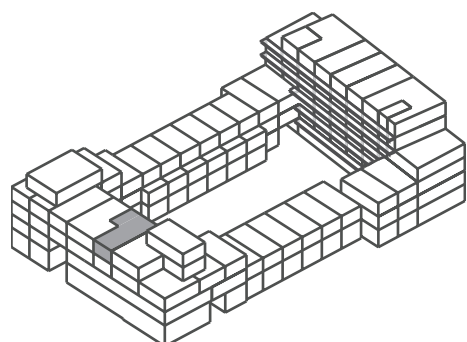
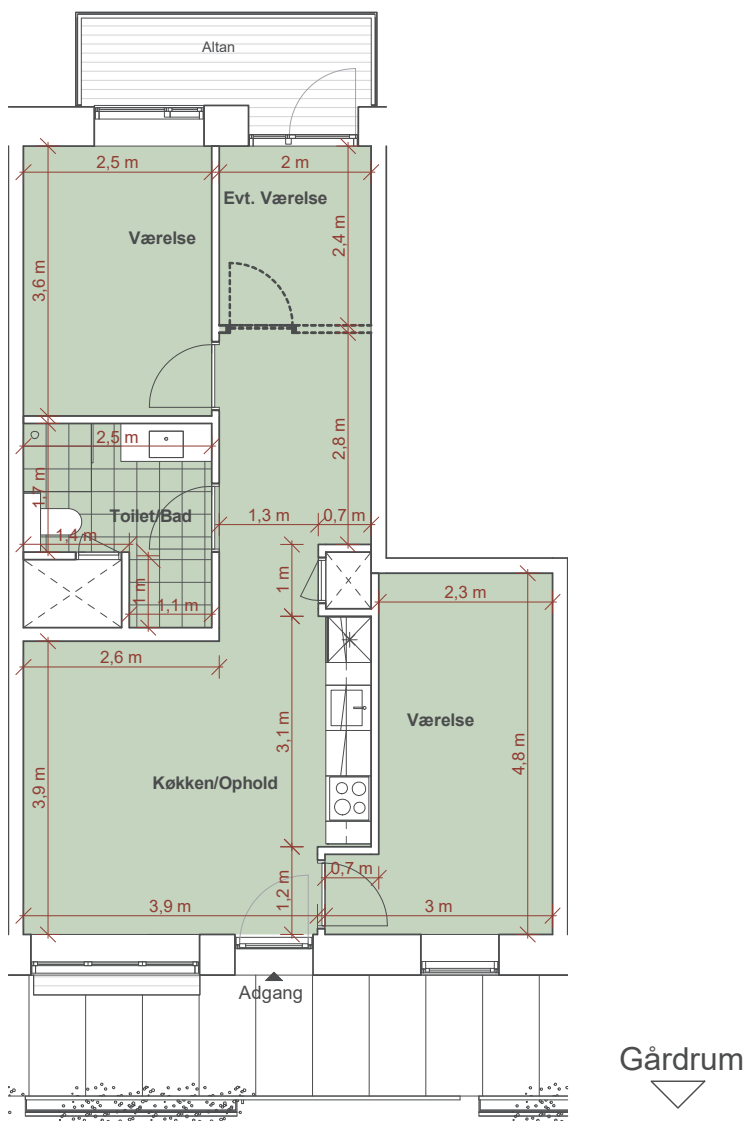
mål 1:100

Nærværende plantegninger er udarbejdet efter retningslinjerne i Dansk Ejendomsrådgiverforenings branchenorm for arealoplysninger fra januar 2020.

Bemærk at i de plantegninger anførte mål fra væg til væg ikke tager højde for indsat inventar såsom skabe, køkkeninventar m.v.

De angivne foreløbige afrundede mål er baseret på opmåling af arkitekttegninger for det ikke færdigbyggede projekt. Opførelsen af et byggeri vil indeholde afvigelser indenfor gældende tolerancenormer, og mindre projektændringer eksempelvis ved færdigprojektering og afsætning af vægge under udførelsen kan forekomme rimelige, rigtige og hensigtsmæssige og kan medføre, at de endelige mål afviger fra ovenstående afrundede mål. Vi tager derfor forbehold for afrundings-, afsætnings-, måle og skrivefejl, samt endelig projektering.

Januar 2021.



Grønne Eng
Lejlighedsnummer 29

mål 1:100
målsætning er vejledende