

Afsnit F

Opført håndstart

INDHOLDSFORTEGNELSE

Opført håndstart .....	side F 1
Demontering af opført håndstart på motorens forkant .....	side F 2
Arrangement af opført håndstart på forkant..	side F 3
Demontering af opført håndstart på motorens agterkant .....	side F 4
Arrangement af opført håndstart på agterkant	side F 5

## Opført håndstart på forkant

	Fra motor nr.	Til motor nr.	Stk.liste nr.	Årgang
DV10	85.000		4402.4.A	1973
DV20	92.000		4402.1.D	1973

## Opført håndstart på agterkant

	Fra motor nr.	Til motor nr.	Stk.liste nr.	Årgang
DV10	85.000		4402.2.A	1973
DV20	92.000		4602.2.B	1973

Opført håndstart findes som standard på forkanten af DV10 og DV20, men leveres også i agterudført udførelse.

De to former for opført håndstart er ens opbygget og består af et hånd-sving, der via et sæt skråtskårne tandhjul og en kæde er i forbindelse med knastakslen.

På kædekassen, der indeholder tandhjul og kæde, er kølevandspumpen monteret.

#### Kontrol af kæde for opført håndstart

Når den opførte håndstart er samlet, spændes den endeløse kæde automatisk til korrekt stramhed.

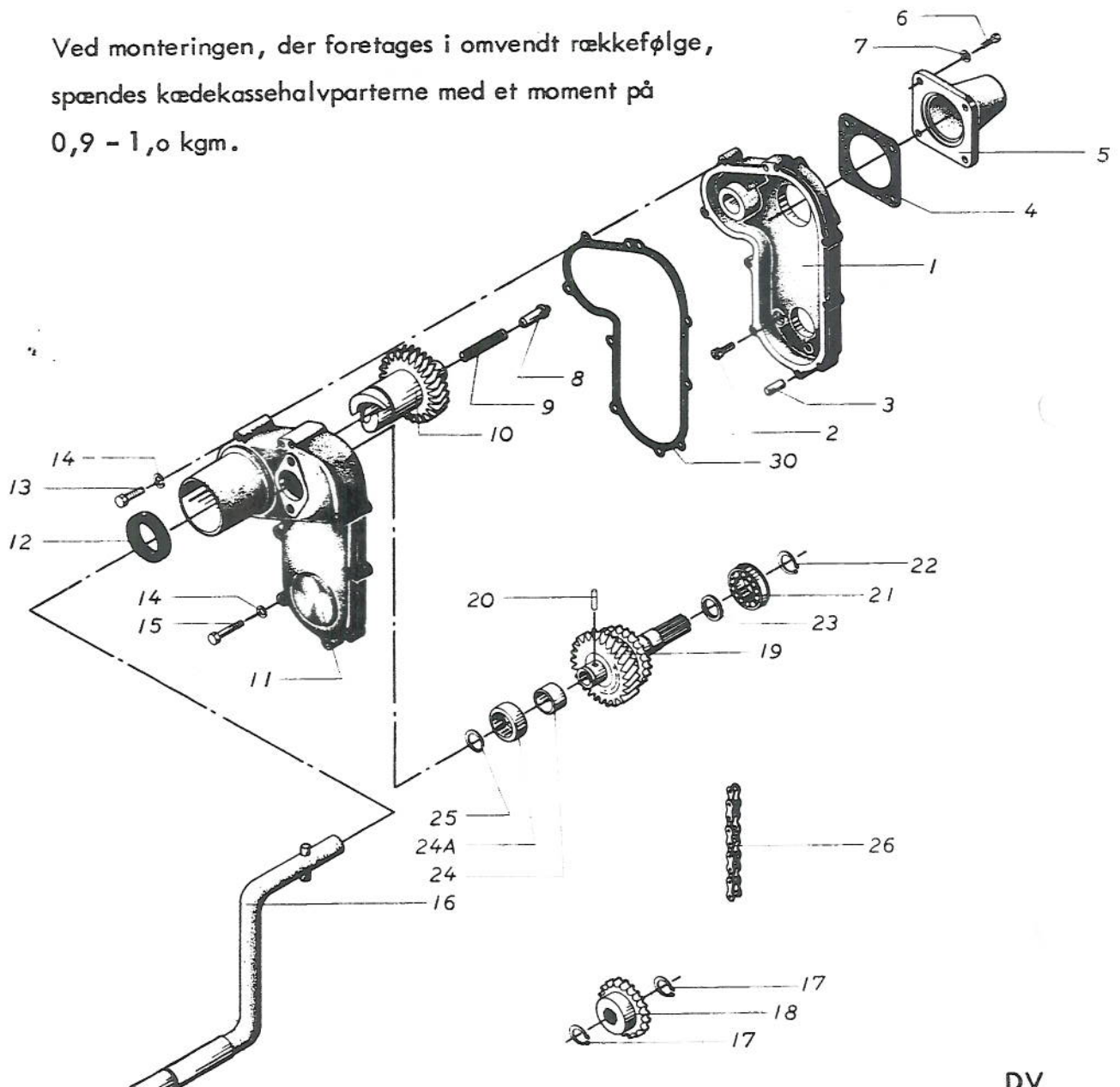
Forekommer der imidlertid støj fra kædekassen, kan det skyldes slidtage på kæden.

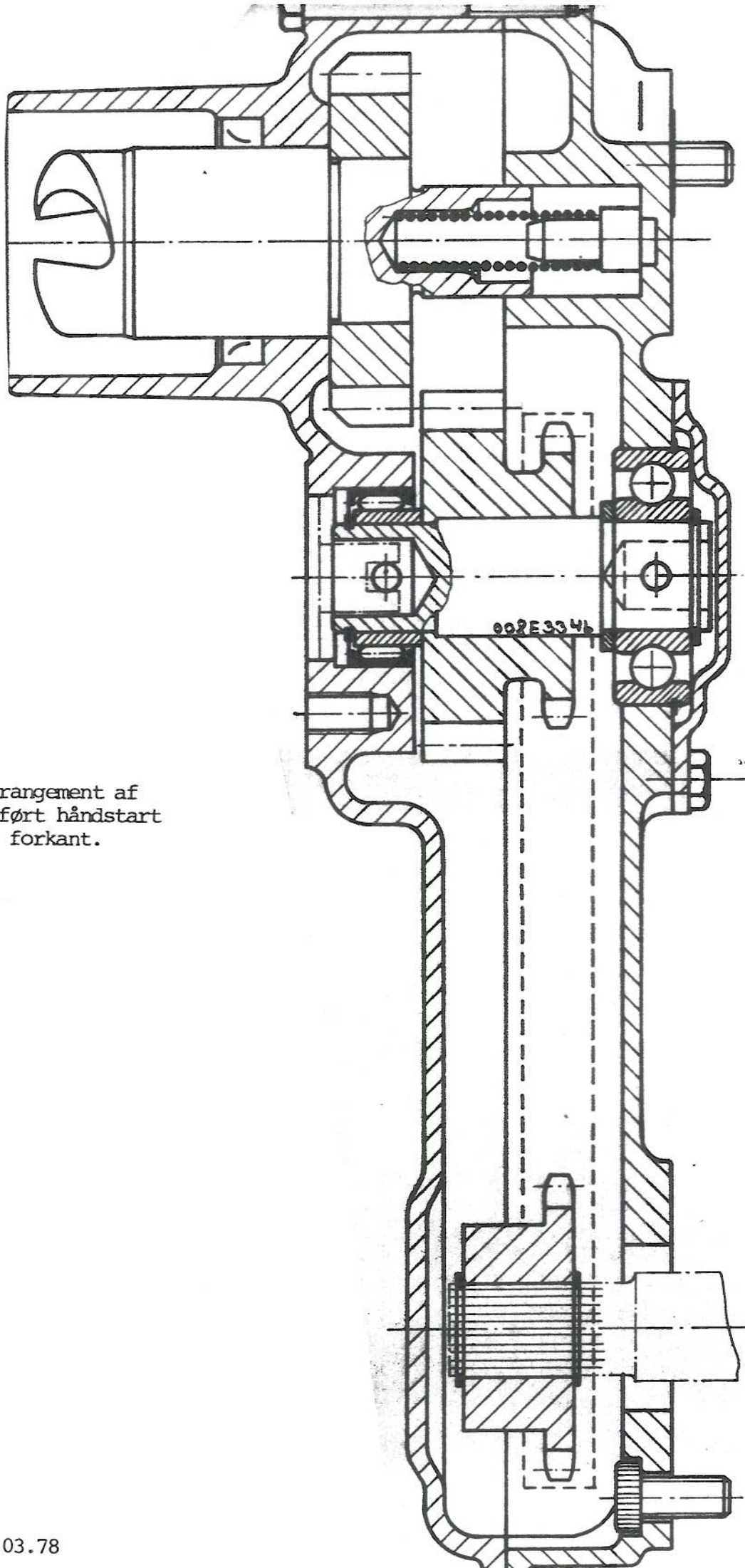
Kædens normale længde er 438 mm og må maksimalt have en længdeforøgelse til 440 mm. Dette svarer til en centerafstand mellem tandhjulene på henholdsvis 133 mm og 134 mm.

### Demontering af opført håndstart på forkanten

1. Håndsvinget 16 fjernes.
2. Kølevandspumpen afmonteres efter vandet er tappet af motoren og til- og afgangsslangerne er gjort fri af pumpen.
3. Boltene 13 afmonteres, og forreste kædekassehalvpart 11 trækkes af (pas på fjedren 9 og styret 8).
4. Tandhjulet 10 trækkes forsigtigt ud af kædekassen.
5. Gennem vandpumpehjulet presses yderringen i rullelejet 24 ud af kædekassehalvparten.
6. Dækslet 5 afmonteres og trækkes af.
7. Seeger-ringen 22 samt forreste seeger-ring 17 afmonteres.
8. Den store seeger-ring bag ved lejet 21 afmonteres, og ved at banke let på akselenden med en plastikhammer aftages kædetandhjulet.
9. Den endeløse kæde 26 aftages.
10. Rullelejets inderring aftages, hvis den er slidt.

Ved monteringen, der foretages i omvendt rækkefølge, spændes kædekassehalvparterne med et moment på 0,9 - 1,0 kgm.



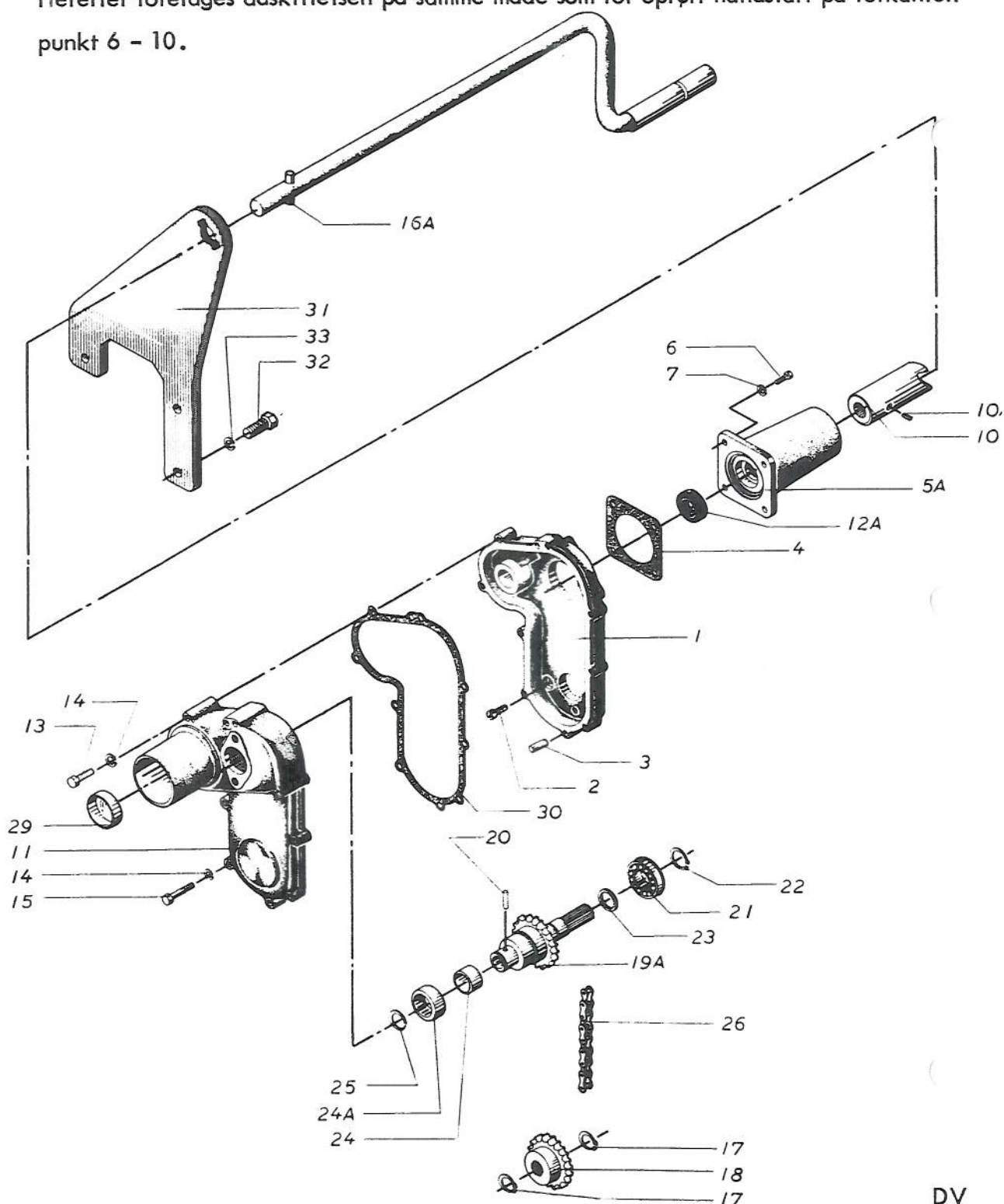


Arrangement af  
opført håndstart  
på forkant.

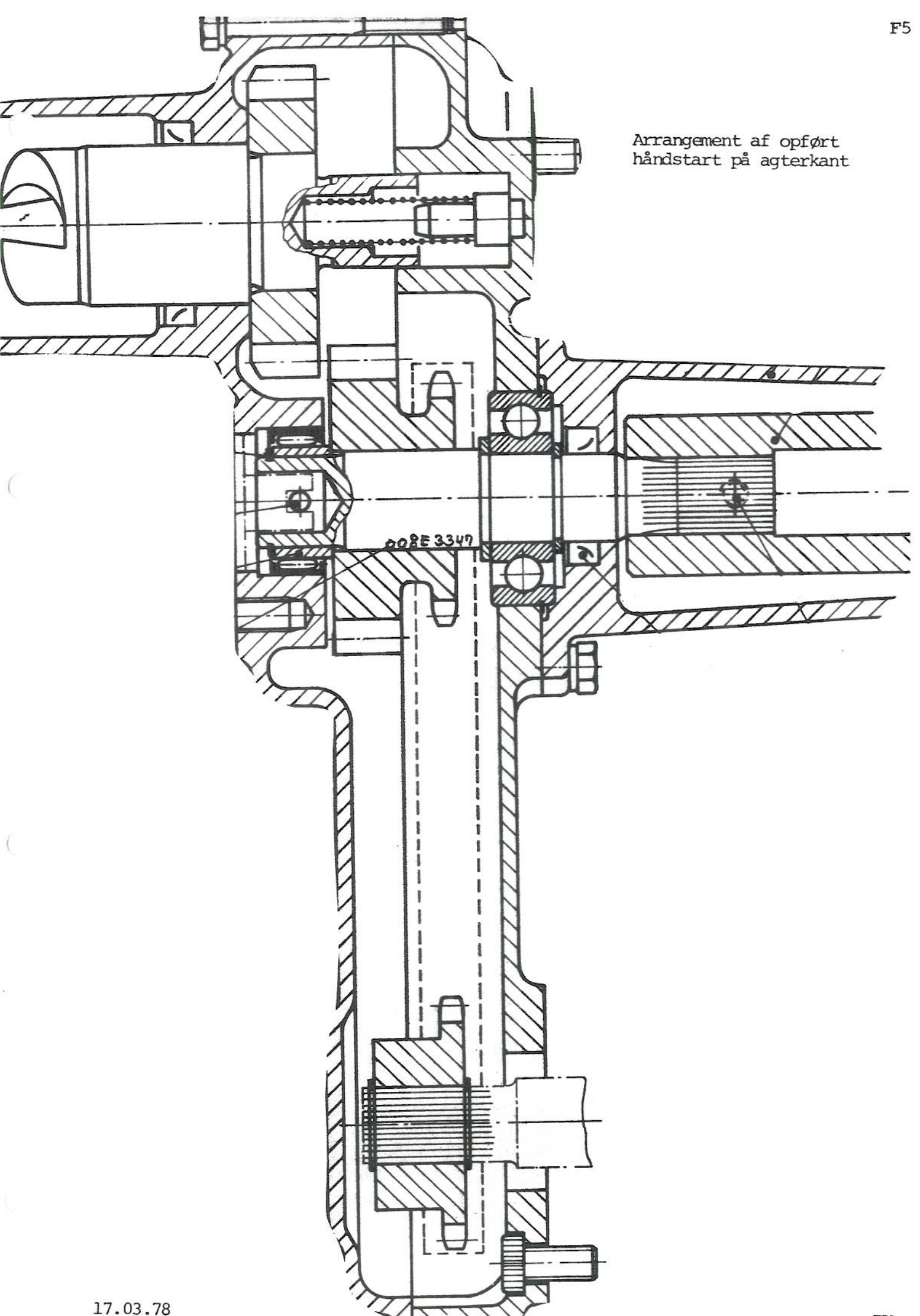
### Demontering af opført håndstart på agterkant

1. Håndsvinget fjernes, 16 A.
2. Kølevandspumpen afmonteres efter vandet er tappet af motoren og til- og afgangsslanger er fjernet.
3. Boltene 13 afmonteres og forreste kædekassehalvpart 11 trækkes af.
4. Nåleleje 24's yderring afmonteres gennem vandpumpehullet.
5. Motoren tørrnes indtil pinolskruen 10A sidder udfor hullet i dækslet 5A.
6. Pinolskruen løsnes og startkloen 10 trækkes af.

Herefter foretages adskillelsen på samme måde som for opført håndstart på forkanten punkt 6 - 10.



Arrangement af opført  
håndstart på agterkant



17.03.78

