



Elastiske understøtninger Flexible Mountings Elastische Unterstützungen

Elastiske understøtninger:

»Kit« bestående af:

- 2 stk. blå eller orange understøtninger
- 2 stk. gule eller hvide understøtninger
- 4 stk. fjederskiver $\varnothing 14$
- 4 stk. $\frac{1}{2}$ -20UNF \times 30 sætskruer
- 4 stk. $0.5 \times 35 \times 35$ underlagsskive
- 8 stk. $1 \times 35 \times 35$ underlagsskive

Elastiske understøtninger:

Der bør i enhver installation anvendes elastiske understøtninger og som følge heraf også flexible rørforbindelser til og fra motoren. Ligeledes skal der anvendes flexibelt stævnør.

Monteringshullerne i fundamentet for understøtningerne bores efter omstående målskitser, idet det iagttages, at de forreste understøtninger skal drejes 30° for DV10 p.g.a. svinghjulets startkrans, når fædderne er monteret i øverste position.

Flexible Mountings:

Kit consisting of:

- 2 blue or orange mountings
- 2 yellow or white mountings
- 4 spring(washers $\varnothing 14$)
- 4 $\frac{1}{2}$ -20UNF \times 30 set screws
- 4 $0.5 \times 35 \times 35$ washers
- 8 $1 \times 35 \times 35$ washers

Flexible mountings:

In every installation flexible mountings should be used and therefore also flexible pipe connections to and from the engine. Further, a flexible stern tube must be used. The mounting holes in the foundation for the flexible mountings must be drilled in accordance with the below dimension sketches while observing that the front mountings for DV 10 must be turned 30° due to the gear rim of the fly-wheel, when the support brackets are mounted in upper position.

Elastische Unterstützungen:

Ausrüstung bestehend aus:

- 2 blauen oder orange Unterstützungen
- 2 gelbe oder weisse Unterstützungen
- 4 Federschreiben $\varnothing 14$
- 4 $\frac{1}{2}$ - 20UNF \times 30 Setzschrauben
- 4 $0,5 \times 35 \times 35$ Schreiben
- 8 $1 \times 35 \times 35$ Schreiben

Elastische Unterstützungen:

In jeder Installation sollten elastische Unterstützungen verwendet werden, und deshalb auch flexible Rohrbindungen nach und von dem Motor. Ferner muss ein flexibles Stevenrohr verwendet werden. Montierungslöcher im Fundament für die Unterstützungen nach untenstehenden Mass-Skizzen ausbohren, beobachtend dass die vorderen Unterstützungen für DV10 30° gedreht werden müssen wegen des Zahnkranzes auf dem Schwungrad, wenn die Motorfüsse in der oberen Position angebracht sind.

Mærkning	Forskydningsmodul lb/in ²	Motortype	Kombinationer	Forreste ophæng	Bageste ophæng
gul	50	DV10-DV20	gul-blå	blå	gul
blå	80				
hvid	150				
orange	220	DV20	hvid-orange	orange	hvid

Understøtningerne er med forskellig farvemærkning, og kombinationerne kan ses i ovenstående skema.

Medfølgende justeringsmellemlæg anbringes efter behov mellem motorfodlap og elastiske understøtninger under opretningen.

Marking	Displ. Module lb/in ²	Engine Type	Combinations	Engine Support Front	Engine Support Rear
yellow	50	DV 10 & 20	yellow-blue	blue	yellow
blue	80				
white	150				
orange	220	DV 20	white-orange	orange	white

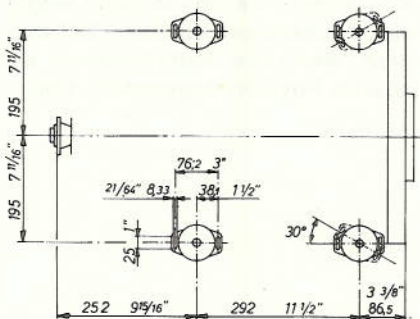
The flexible mountings have different colour marks, and the combinations can be seen in the above schedule.

The adjustment shimms are placed in accordance with the requirement between engine feet and flexible mountings during the alignment.

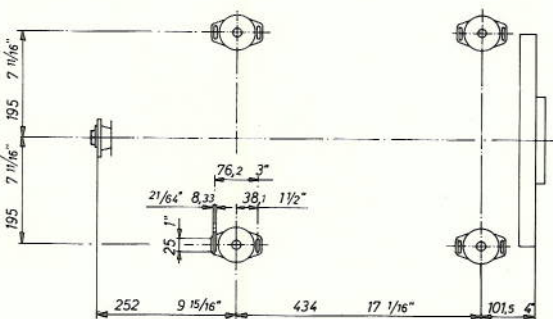
Markung	Schubmodul lb/in ²	Motortyp	Kombinationen	Vordere Motorbefestigung	Hintere Motorbefestigung
gelb	50	DV 10 & 20	gelb-blau	blau	gelb
blau	80				
weiss	150				
orange	220	DV 20	weiss-orange	orange	weiss

Die Unterstutzungen sind mit verschiedenen Farbmarkung, und die Kombinationen können aus obenstehendem Schema gesehen werden.

Die mitfolgenden Justierungszwischenlagen nach Bedarf während der Aufrichtung zwischen Motorfüsse und elastische Unterstutzungen anbringen.



DV 10



DV 20

BUKH MOTOREFABRIKEN **BUKH A/S**

DK-4400 Kalundborg . Denmark
Phone: (03) 51 14 00
Telex: 44347 . Cables: Bukhdiesel