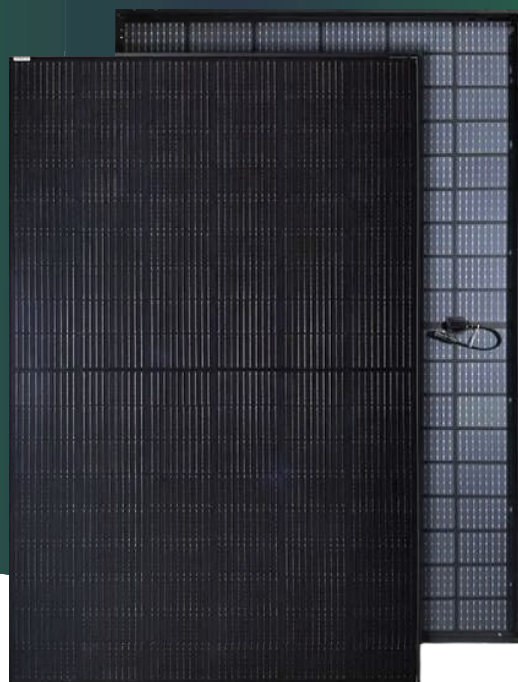


LIMITLESS ULTRA

660W

21.20% VERKNINGSGRAD

Högeffektiv, bifacial, PERC-modul



Bifacial-teknologi möjliggör ytterligare energiutvinning från baksidan (upp till 30%).



Utmärkt prestanda vid låg irradians.



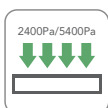
Bättre ljusfångst och strömmopsamling på modulen för förbättrad effektproduktion och tillförlitlighet.



Lägst temperaturkoefficient på marknaden.



Optimerad elektrisk design och lägre driftström för minskad hot spot-effekt och förbättrad temperaturkoefficient.

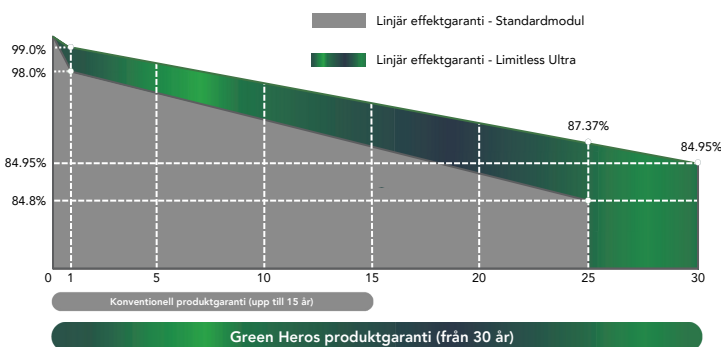


Certifierad för att klara av: vindlast (2400 Pa) och snölast (5400 Pa).



100% trippelt EL-test möjliggör en anmärkningsvärd reduktion av dold sprickfrekvens hos moduler.

LINJÄR EFFEKTGARANTI



30 år

Produktgaranti

30 år

Effektgaranti

PRODUKTMÄRKNING



ELEKTRISK DATA (STC)

Modell	ES645M66-S3-BF	ES650M66-S3-BF	ES655M66-S3-BF	ES660M66-S3-BF	ES665M66-S3-BF
Maxeffekt i watt-PMAX (Wp)*	645	650	655	660	665
Effekttolerans	0~5W				
Öppen kretsspänning-VOC (V)	45.30	45.50	45.70	45.90	46.10
Kortslutningsström-ISC (A)	18.31	18.50	18.40	18.45	18.50
Spänning vid maxeffekt-VMPP (V)	37.50	37.70	37.90	38.10	38.30
Ström vid maxeffekt-IMPP (A)	17.23	17.27	17.31	17.35	17.39
Verkningsgrad (%)	20.80	20.90	21.10	21.20	21.40

STC: Irradians 1000w/m², Celltemperatur 25°C, Mätosäkerhet: ±3%

ELEKTRISK DATA (NOCT)

Maxeffekt i watt-PMAX (Wp)*	488	492	495	499	504
Öppen kretsspänning-VOC (V)	42.70	42.90	43.00	43.20	43.40
Kortslutningsström-ISC (A)	14.75	14.79	14.83	14.87	14.91
Spänning vid maxeffekt-VMPP (V)	34.90	35.10	35.20	35.40	35.60
Ström vid maxeffekt-IMPP (A)	13.98	14.01	14.05	14.10	14.16

NOCT: Irradians 800W/m², Omgivningstemperatur 20°C, Vindhastighet 1m/s

MEKANISK DATA

Mått	2384 x 1303 x 35 mm
Vikt	38 kg
Celltyp	P-typ, Monokristallin
Cellantal	132
Framstycke av glas	2mm härdat glas med hög transmission och AR-beläggning
Bakstycke av glas	2mm härdat glas (vitt rutnät)
Inkapslingsmaterial	POE/EVA
Ram	35mm anodiserad aluminiumlegering
IP-klass för kopplingsdosa	IP68
Kabel	PV teknikkabel 4.0mm ² , porträttkabel 350/350mm eller anpassad längd
Kopplingsdosa	MC4 EVO2/MC4-kompatibel

GARANTI

30 års produktgaranti
30 års effektgaranti

TEMPERATURVÄRDEN

NOCT	43°C(±3°C)
Temperaturkoefficient vid PMAX	-0.34%/°C
Temperaturkoefficient vid VOC	-0.25%/°C
Temperaturkoefficient vid ISC	+0.04%/°C

(Anslut inte säkringen till en kombinationslåda med två eller fler strängar i parallellkoppling)

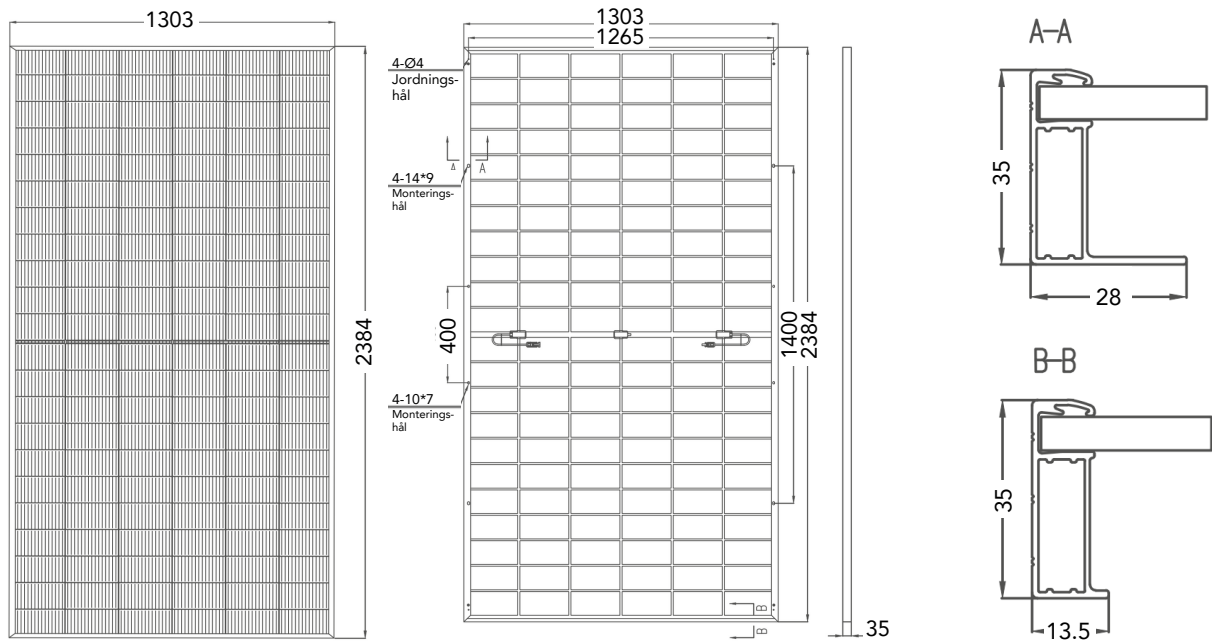
MAXIMALA VÄRDEN

Drifttemperatur	-40~+85 °C
Belastning framstycke/bakstycke	5400/2400 Pa
Maxvärde för säkring	35 A
Maximal systemspänning	1500 V (IEC)
Brandklass	Klass A

FÖRPACKNINGSMÅTT

Moduler per box: 31 stycken
Moduler per 40' container: 558 stycken

DIMENSIONER AV PV-MODUL (mm)



IV-KURVA FÖR PV-MODUL

