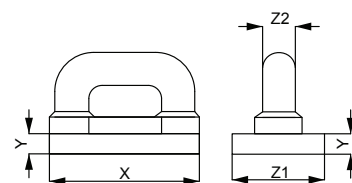
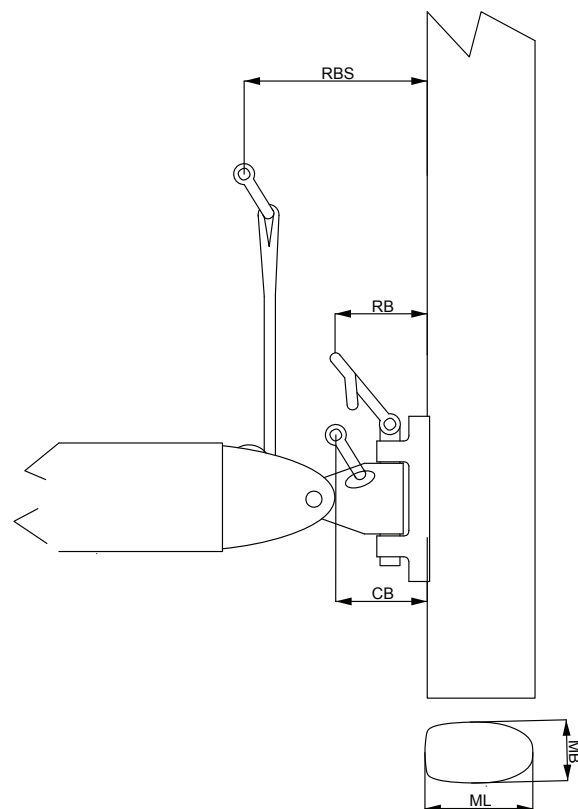
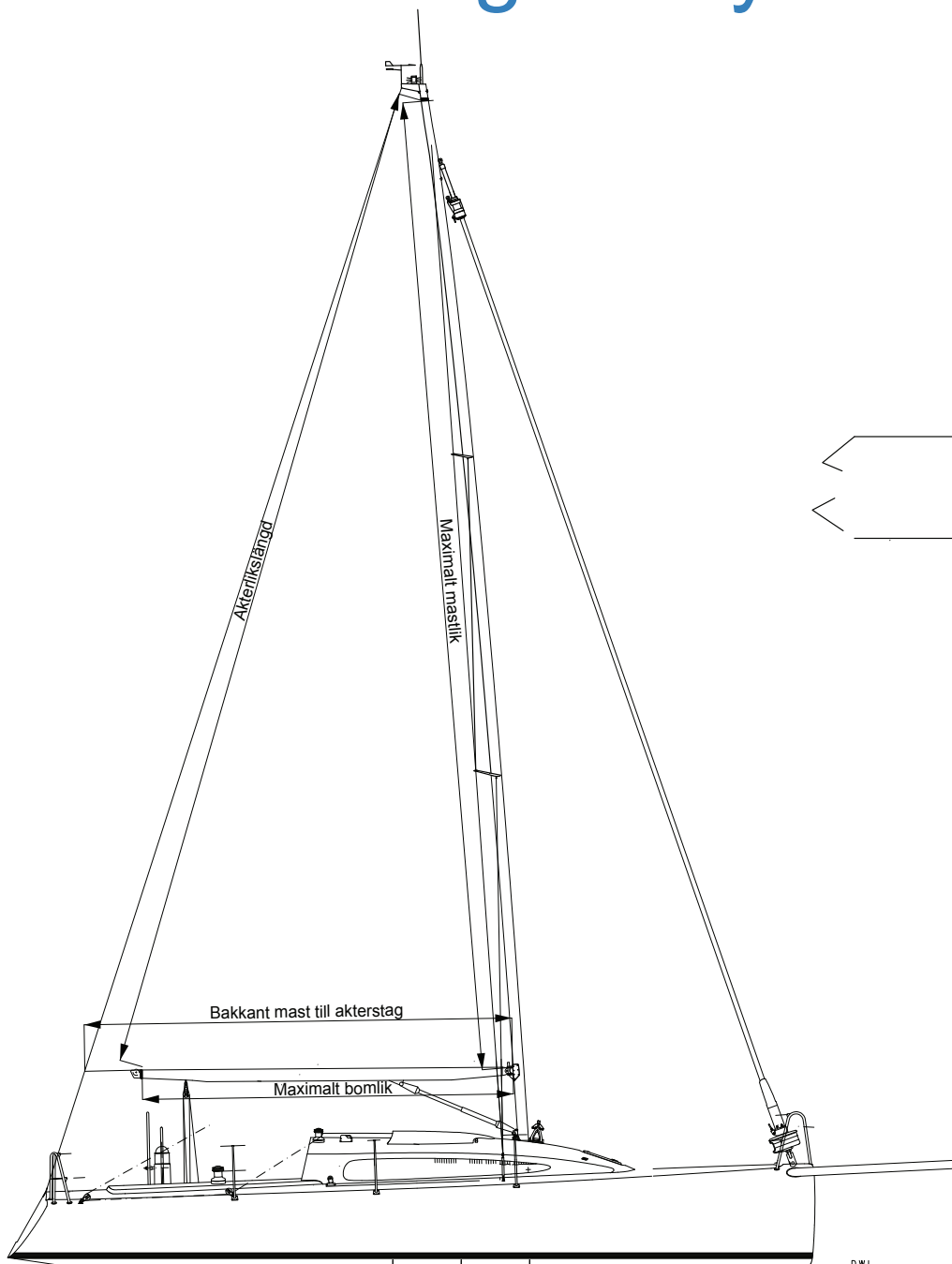
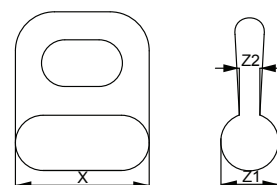


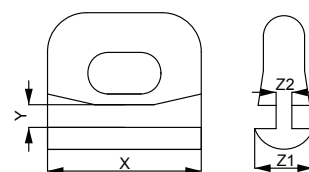
# Mätning för nytt storsegel



Travartyp A



Travartyp B



Travartyp C

- Koppla alltid in en extra lina för att dra ner fallet
- Har båten ett måtbrev? Bifoga det! Komplettera gärna med bilder.
- Maximalt bomlik = bakkant av mast till uthalsvagnen i sin aktersta position.
- Mät från bakkant mast längs bommen till akterstag
- Maximalt mastlik; Hissa måttbandet tills det tar stopp. Mät till överkant bom.
- Akterlikslängd; Behåll måttbandet i topp, justera bomvinkel så du får höjden på bommen vid önskvärd position. Mät till positionen för max bomlik vid överkant bom
- ML/MB Mät mastens dimension enligt skiss
- Mät CB och RB enligt skiss
- Finns enline revmät RBS enligt skiss
- Ange mastfabrikat
- Ange revtyp; Revkrok eller enlinerev.
- Ange travartyp med mått enligt skiss
- Har du fullattor? Fotografera travaren som är ansluten till lattboxen.