



Granab på Massiva Träbjälklag

Granab Golvregelsystem har system för att klara ljudkraven
på massiva träbjälklag, även kallat KLT/CLT.



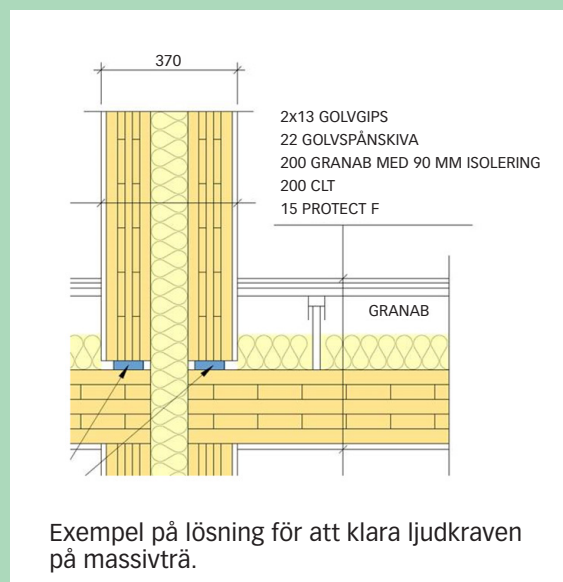


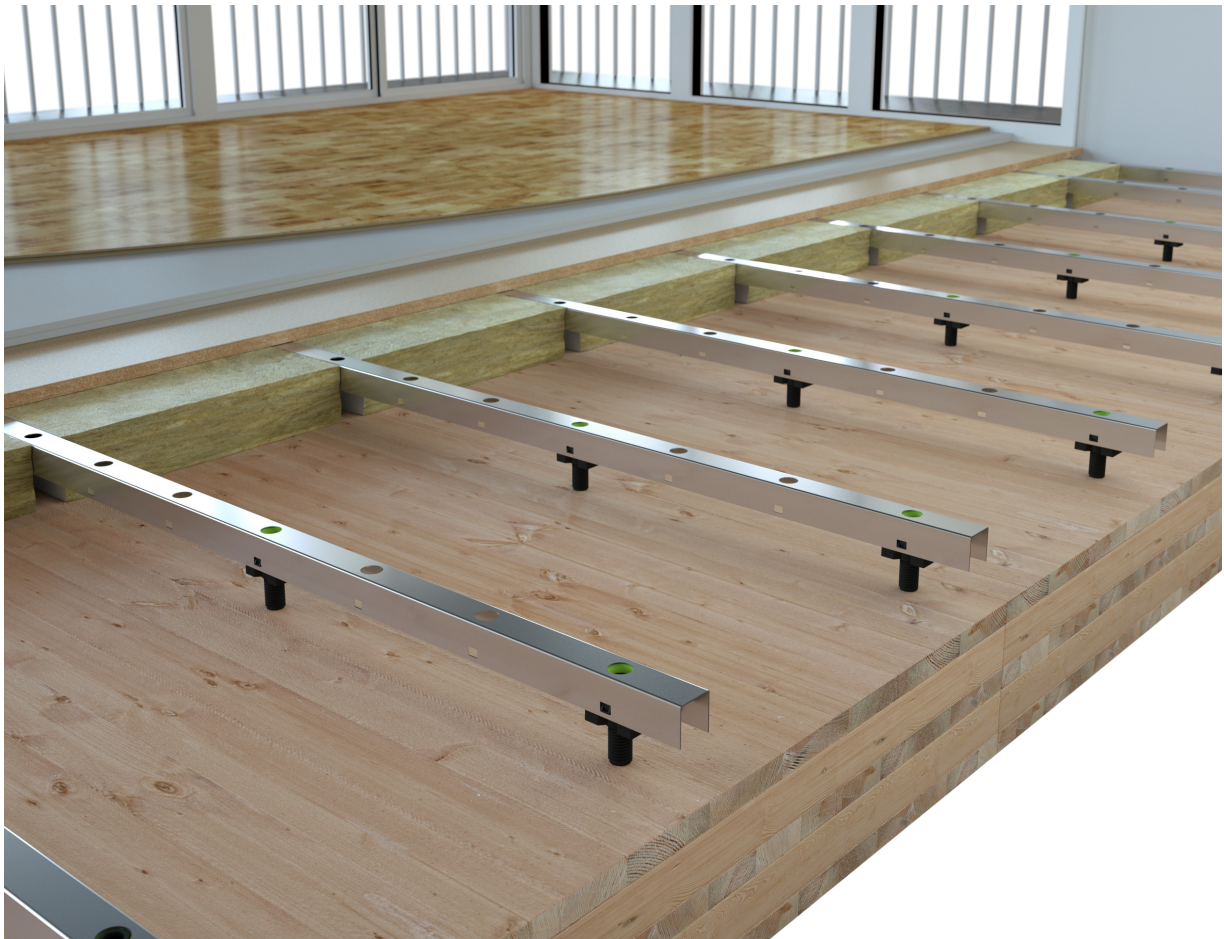
GRANAB tillverkar golvregelsystem för bostäder, kontor, skolor och offentliga lokaler. Granab Golvregelsystem är monterat i mer än 4 500 000 m² golvyta. Golvregelsystemet är av stål med dämpelement för en effektiv steg- och luftljudsisolering. Systemet är patenterat och uppfyller kraven enligt EKS, Europeisk Konstruktionsstandard. Är typgodkänt av SP och har ett norskt tekniskt godkännande av SINTEF avseende ljuddämpande egenskaper, dynamisk belastning och hållfasthet.

GRANAB leder utvecklingen av golvregelsystem och presenterar nu nya lösningar för en än bättre ljudisolering.

Granab Golvregelsystem har system för att klara ljudkraven även på massiva träbjälklag, även kallat KLT/CLT. Vi har levererat till ett flertal projekt med både lägenheter, kontor och skolor med väldigt goda resultat.

Skillnaden mot när vi levererar till projekt HDF är att vi till denna typ av projekt använder ett än bättre dämpelement, 25 mm sylodyn, för att nå uppställda ljudkrav. Golvkonstruktionen kan också behöva kompletteras med isolering och gips för att uppnå rätt nivå på ljudkraven.



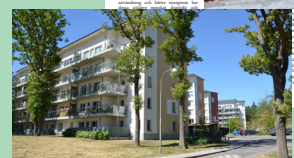


Miljö

Granab Golvregelsystem har stora fördelar mot det andra alternativet när det gäller att klara ljudkrav och nivåjustera ett golv, det vill säga pågjutningar av olika slag. Vårt system monteras snabbt och torrt. Det monteras direkt på räbälklaget utan våta avjämningar. Du slipper långa torktider och tillsätter inga kemiska tillsatser. En stor vinst är också vår extremt låga CO2 påverkan. Vi har exempel på 50 % mindre CO2 påverkan än pågjutningar.

Vi har jämförts som uppbyggnad av golv av Sveriges Byggindustrier som har en utredning om detta som vi gärna sänder över till Er.

Olika byggsystem av betong och trä där mix av material inklusive stål ger klimatfördelar



Minskad klimatpåverkan från flerbostadshus

LCA AV FEM BYGGSYSTEM

Uppbyggnad av flerbostadshus i Hälsohuset i Örebro

Uppbyggnad av flerbostadshus i Hälsohuset i Örebro

Uppbyggnad av flerbostadshus i Hälsohuset i Örebro

Uppbyggnad av flerbostadshus i Hälsohuset i Örebro

Uppbyggnad av flerbostadshus i Hälsohuset i Örebro

Uppbyggnad av flerbostadshus i Hälsohuset i Örebro

Uppbyggnad av flerbostadshus i Hälsohuset i Örebro

Uppbyggnad av flerbostadshus i Hälsohuset i Örebro

Uppbyggnad av flerbostadshus i Hälsohuset i Örebro

Uppbyggnad av flerbostadshus i Hälsohuset i Örebro

Uppbyggnad av flerbostadshus i Hälsohuset i Örebro

Uppbyggnad av flerbostadshus i Hälsohuset i Örebro

Uppbyggnad av flerbostadshus i Hälsohuset i Örebro

Uppbyggnad av flerbostadshus i Hälsohuset i Örebro

Uppbyggnad av flerbostadshus i Hälsohuset i Örebro

Uppbyggnad av flerbostadshus i Hälsohuset i Örebro

Uppbyggnad av flerbostadshus i Hälsohuset i Örebro

Uppbyggnad av flerbostadshus i Hälsohuset i Örebro

Uppbyggnad av flerbostadshus i Hälsohuset i Örebro

Uppbyggnad av flerbostadshus i Hälsohuset i Örebro

Uppbyggnad av flerbostadshus i Hälsohuset i Örebro





Algutstorp, Vårgårda



Kv. Integrationen, Linköping



Mioäppet, Trollhättan



Kv. Norrstjärna, Örebro



Kv. Rosendal, Uppsala



Triåfabriken, Stockholm



Västerås Stadskaj



Bygg och Miljöteknik Granab AB

Tel: +46 (0) 322-66 76 50 | Telefax: +46 (0) 322-66 76 55

Box 172 | S-447 24 Vårgårda, Sweden

E-mail: epost@granab.se | www.granab.se

Visit and Deliveryaddress: Åkerigatan 4 | S-447 37 Vårgårda