



SOLVANGSVEJ

18 nye lejeboliger på Solvangsvej i Brønderslev





Velkommen til Solvangsvej

- 18 attraktive lejeboliger
- 2 boligtyper
- Byggeri i kvalitetsmaterialer
- Gulvarme og ventilationsanlæg
- Lave forbrugsomkostninger
- Privat have med gode terrasser
- Carport og ekstra p-plads ved boligen
- Isoleret redskabsskur
- Forventet indflytning 4. kvartal 2024

Interesseret?

Kontakt

Lasse Gram Pedersen
Gram Pedersen Ejendomsadministration
Tlf.: 40 44 99 98
Mail: lasse@grampedersen.dk

SOLVANGSVEJ

18 nye lejeboliger på Solvangsvej i Brønderslev

Besøg også projektets hjemmeside www.solvangsvej.dk hvor der også kan downloades reservationsblanket

Velkommen til Solvangsvej



På Solvangsvej i Brønderslev opføres 18 nye og attraktive lejeboliger. Boligerne opføres som kædehuse i 4 bygninger, fordelt på to forskellige planløsninger / boligtyper.

Boligtype 1 er en 4. værelses lejebolig på ca. 98,6 m² (101,0 m² for ende-rækkehusene), mens boligtype 2 er en 3. værelses lejebolig på ca. 80,7 m² (82,8 m² for ende-rækkehusene).

Planløsningen og det indvendige areal (m²) er identiske for de inde-liggende boliger, som for ende-rækkehusene, af hhv. boligtype 1 og 2.

Boligerne opføres i gode materialer med fokus på kvalitet, og indeholder bl.a. gulvvarme i alle rum og ventilationsanlæg.

I køkkenet medfølger integrerede hvidevarer, og i værelser opstilles integrerede skabe. På badeværelset etableres væghængt toilet, brusedør i glas, og badmiljø med skuffer.

I entré er der forberedt til vaskemaskine og tørretumbler. I entré, køkken, og badeværelse er der integrerede spots i lofterne.

Udendørs er der til hver bolig en privat have med gode terrasser, samt en privat carport og skur direkte ved boligen. Endvidere er der til hver bolig en ekstra privat p-plads. I carporten er der forberedt til elbil (CEE stik).

Se udlejningsstatus og ledige boliger på www.solvangsvej.dk hvor der også kan downloades en reservationsblanket. Du/I er også meget velkomne til at kontakte ejendomsadministrator **Lasse Gram Pedersen** på telefon 40 44 99 98 eller pr. e-mail på: lasse@grampedersen.dk

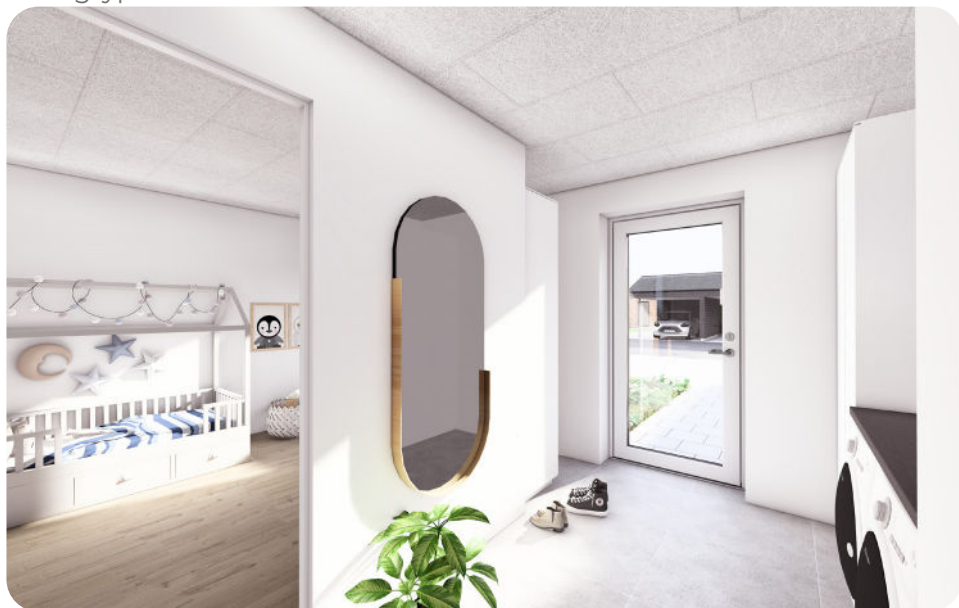
Boligtype 1



Boligtype 2



Boligtype 1



Boligtype 2



Praktisk info om lejemålet



Pris og indflytning

Månedlig leje 9.175-10.275

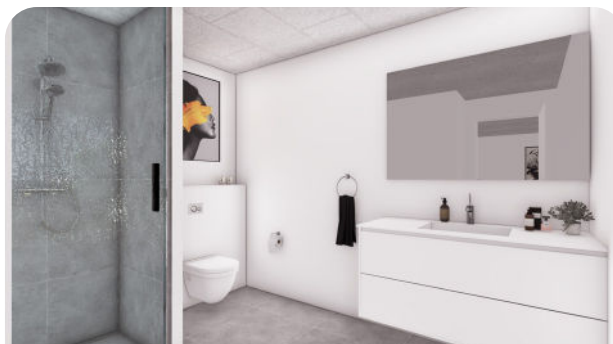
Depositum 3 x husleje

Forudbetalt leje 3 x husleje

Før indflytning betales depositum, forudbetalt leje, samt første måneds husleje – i alt 7 måneders husleje.

Forventet indflytning – 4. kvartal 2024

Ved reservation opkræves 5.000 kr. som en del af depositum. Ved underskrift af endelig lejekontrakt modregnes det indbetalte beløb i depositum. Underskriver lejer ikke endelig lejekontrakt eller fortrydes / annulleres lejemålet af lejer, forud for indflytning, er den indbetalte del deposita til dækning for genudlejningsomkostninger for udlejer, og refunderes derfor ikke.



Forsyning

Lejer tilmeldes som forbruger direkte ved nedenstående forsyningsselskaber / aktører:

Varmekilde:

Fjernvarme v. Brønderslev Forsyning

Vand:

Brønderslev Forsyning

El:

N1/Norlys – Frit valg af elselskab

Internet/tv:

Fibernet (frit selskabsvalg) eller via Brønderslev Antennelaug.

Indboforsikring:

Frit valg af selskab



Husregler

Husdyr: Ikke tilladt

Ryging: Ikke tilladt

Parkering: Kun i carport og privat P-plads

Campingvogn og trailer: Kun på egen matrikel i korte perioder (vil ligeledes fremgå af husorden)

Renholdelse: Udvendig renhold på egen matrikel påhviler lejer

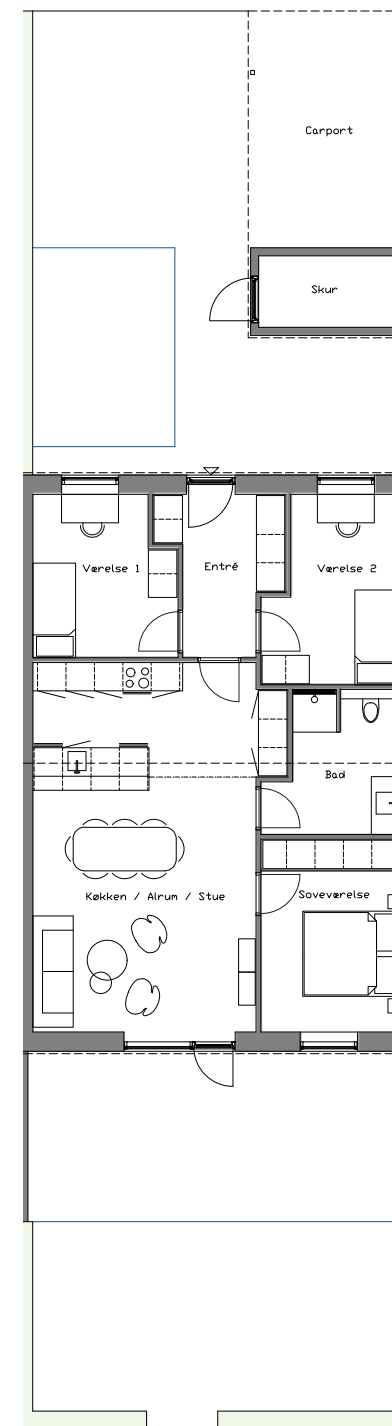
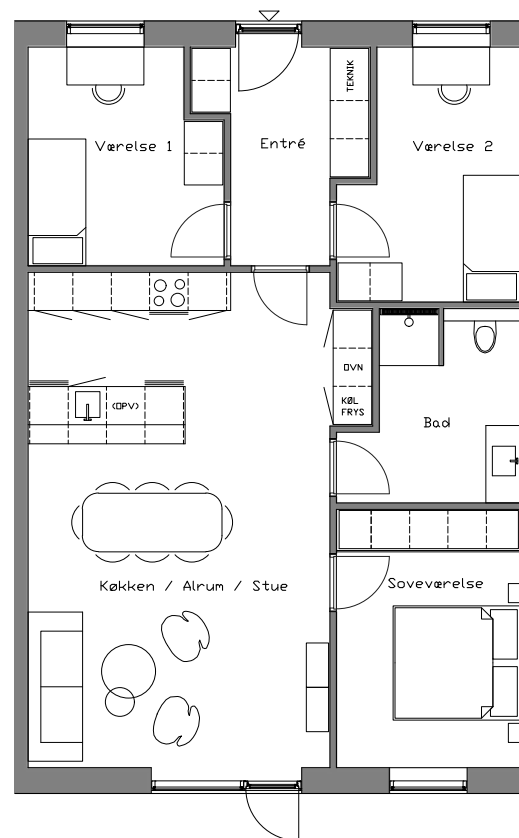
Have og hæk: Have og hæk påhviler lejer at passe

Vinterbekæmpelse: Udlejer forestår snerydning og saltning på fællesveje og fortov

Der vil ved udstedelse af lejekontrakt blive udleveret husorden med uddybende reglement.

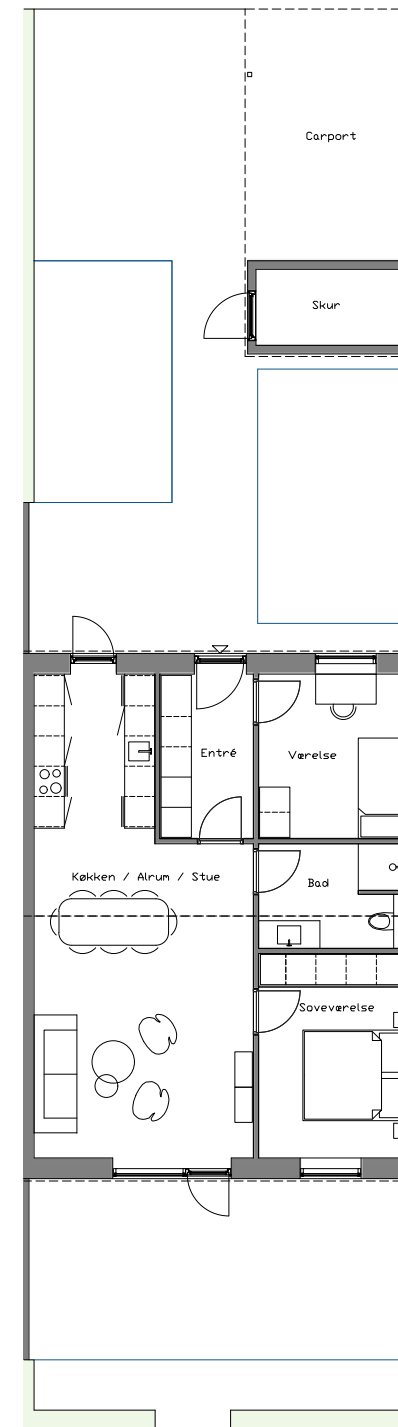
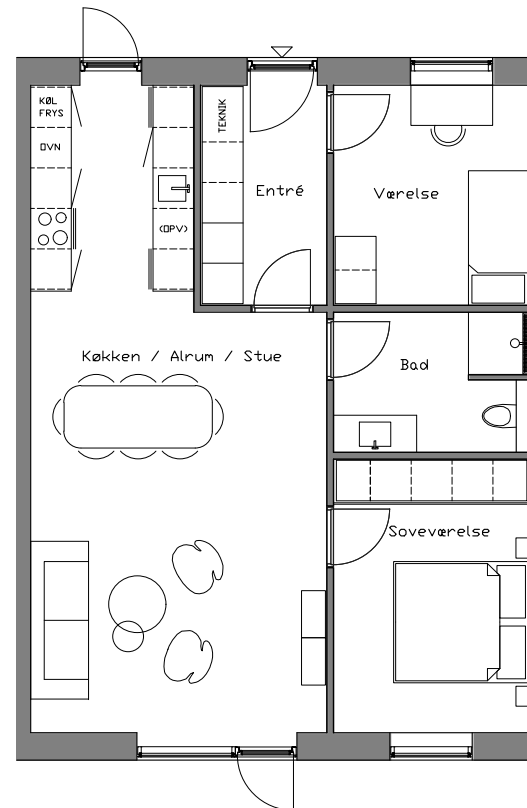
Boligtype 1 – 98,6 / 101,0 m²

- Der er i alt 10 boliger med denne planløsning
- 6 boliger er inde-liggende rækkehuse (98,6 m²)
- 4 boliger er ende-rækkehuse (101,0 m²)
- Det indvendige areal (m²) er identisk for hhv. inde-liggende og ende-rækkehuse
- 3 værelser med indbygningsskabe
- Boligerne opføres i gode materialer med fokus på kvalitet
- Spots i entré, køkken, badeværelse og carport
- Stort køkken med mange skuffer
- Integreerede hvidevarer i køkken
- Gulvvarme i alle rum
- Varmegenvinding med ventilation i hele boligen
- Træbeton lofter i hele boligen + carport og skur
- Laminatgulve i værelser, stue og spiseafdeling
- Klinker i entré, badeværelse og køkken
- Badeværelse med væghængt toilet og badmiljø med skuffer
- Træ/Alu vinduer
- Gode terrasser og udenomsarealer
- Isoleret redskabsrum med lys
- Carport og ekstra p-plads direkte ved boligen
- Forberedt til elbil i carport (CEE stik)



Boligtype 2 – 80,7 / 82,8 m²

- Der er i alt 8 boliger med denne planløsning
- 4 boliger er inde-liggende rækkehuse (80,7 m²)
- 4 boliger er ende-rækkehuse (82,8 m²)
- Det indvendige areal (m²) er identisk for hhv. inde-liggende og ende-rækkehuse
- 2 værelser med indbygningsskabe
- Boligerne opføres i gode materialer med fokus på kvalitet
- Spots i entré, køkken, badeværelse og carport
- Stort køkken med mange skuffer
- Integreerede hvidevarer i køkken
- Gulvvarme i alle rum
- Varmegenvinding med ventilation i hele boligen
- Træbeton lofter i hele boligen + carport og skur
- Laminatgulve i værelser, stue og spiseafdeling
- Klinker i entré, badeværelse og køkken
- Badeværelse med væghængt toilet og badmiljø med skuffer
- Træ/Alu vinduer
- Gode terrasser og udenomsarealer
- Isoleret redskabsrum med lys
- Carport og ekstra p-plads direkte ved boligen
- Forberedt til elbil i carport (CEE stik)



Opdateret reservationsoverblik
kan ses på solvangsvej.dk



Reservation og kontakt

Kontakt os allerede i dag!

Du kan reservere din nye bolig på solvangsvej.dk, eller kontakte Gram Pedersen Ejendomsadministration på nedenstående kontaktinfo.

Boligerne reserveres og udlejes efter først-til-mølle princippet.

Ved reservation opkræves 5.000 kr. som en del af depositum. Ved underskrift af endelig lejekontrakt modregnes det indbetalte beløb i depositum. Underskriver lejer ikke endelig lejekontrakt eller fortrydes / annulleres lejemålet af lejer, forud for indflytning, er den indbetalte del deposita til dækning for genudlejningsomkostninger for udlejer, og refunderes derfor ikke.

KONTAKT OG INFO:

Lasse Gram Pedersen
Gram Pedersen Ejendomsadministration
Tlf.: 40 44 99 98
Mail: lasse@grampedersen.dk



Gram Pedersen
Ejendomsadministration

Adresse	Boligareal	Husleje	Forventet indflytning
Solvangsvej 67	101,0 m ²	10.275 kr./mdr.	4. kvartal 2024
Solvangsvej 68	101,0 m ²	10.275 kr./mdr.	4. kvartal 2024
Solvangsvej 69	98,6 m ²	9.975 kr./mdr.	4. kvartal 2024
Solvangsvej 70	98,6 m ²	9.975 kr./mdr.	4. kvartal 2024
Solvangsvej 71	98,6 m ²	9.975 kr./mdr.	4. kvartal 2024
Solvangsvej 72	98,6 m ²	9.975 kr./mdr.	4. kvartal 2024
Solvangsvej 73	98,6 m ²	9.975 kr./mdr.	4. kvartal 2024
Solvangsvej 74	98,6 m ²	9.975 kr./mdr.	4. kvartal 2024
Solvangsvej 75	101,0 m ²	10.275 kr./mdr.	4. kvartal 2024
Solvangsvej 76	101,0 m ²	10.275 kr./mdr.	4. kvartal 2024
Solvangsvej 77	82,8 m ²	9.475 kr./mdr.	4. kvartal 2024
Solvangsvej 78	82,8 m ²	9.475 kr./mdr.	4. kvartal 2024
Solvangsvej 79	80,7 m ²	9.175 kr./mdr.	4. kvartal 2024
Solvangsvej 80	80,7 m ²	9.175 kr./mdr.	4. kvartal 2024
Solvangsvej 81	82,8 m ²	9.475 kr./mdr.	4. kvartal 2024
Solvangsvej 82	80,7 m ²	9.175 kr./mdr.	4. kvartal 2024
Solvangsvej 84	80,7 m ²	9.175 kr./mdr.	4. kvartal 2024
Solvangsvej 86	82,8 m ²	9.475 kr./mdr.	4. kvartal 2024

Areal er ekskl. carport og skur som er en del af det lejede. Husleje pr. mdr. er ekskl. forbrug (el, vand, varme).

Projektet opføres af:

Ejendomsselskabet Solvangsvej ApS
CVR-nr. 43 19 47 47

Alt kontakt bedes rettet til:

Gram Pedersen Ejendomsadministration



Visualiseringerne i materialet er vejledende. Der tages forbehold for trykfejl og lignende i materialet. Der tages forbehold for ændringer af de i materialet beskrevne forhold, herunder eksempelvis som følge af udefrakommende forhold eller lign.



Projektet er udviklet af Restate Development ApS

Vi udvikler, udlejer og sælger attraktive ejendomsprojekter.

www.restate.dk