



SOLVANGSVEJ

18 nye lejeboliger på Solvangsvej i Brønderslev





Velkommen til Solvangsvej

- 18 attraktive lejeboliger
- 2 boligtyper hhv. 98,6 og 80,7 m²
- Byggeri i kvalitetsmaterialer
- Gulvarme og ventilationsanlæg
- Lave forbrugsomkostninger
- Privat have med gode terrasser
- Carport og ekstra p-plads ved boligen
- Isoleret redskabsskur
- Forventet indflytning 4. kvartal 2024

Interesseret?

Kontakt

Lasse Gram Pedersen
Gram Pedersen Ejendomsadministration
Tlf.: 40 44 99 98
Mail: lasse@grampedersen.dk

SOLVANGSVEJ

18 nye lejeboliger på Solvangsvej i Brønderslev

Besøg også projektets hjemmeside www.solvangsvej.dk hvor der også kan downloades reservationsblanket

Lejeopstilling



Velkommen til Solvangsvej

På Solvangsvej i Brønderslev opføres 18 nye og attraktive lejeboliger. Boligerne opføres i gode materialer med fokus på kvalitet, og indeholder bl.a. gulvvarme i alle rum og ventilationsanlæg. I køkkenet medfølger integrerede hvidevarer, og i værelser opstilles integrerede skabe. På badeværelset etableres væghængt toilet, brusedør i glas, og badmiljø med skuffer. I entré er der forberedt til vaskemaskine og tørretumbler. I entré, køkken, og badeværelse er der integrerede spots i lofterne.

Boligerne opføres som kædehuse i 4 bygninger, fordelt på to forskellige planløsninger. Boligtype 1 er ca. 98,6 m² (101,0 m² for ende-rækkehusene), mens boligtype 2 er ca. 80,7 m² (82,8 m² for ende-rækkehusene). Planløsningen og det indvendige areal (m²) er identiske for de indvendige boliger, som for ende-rækkehusene, af hhv. boligtype 1 og 2.

Udendørs er der til hver bolig en privat have med gode terrasser, samt en privat carport og skur direkte ved boligen. Endvidere er der til hver bolig en ekstra privat p-plads. I carporten er der forberedt til elbil (CEE stik).

Se udlægningsstatus og ledige boliger på www.solvangsvej.dk hvor der også kan downloades en reservationsblanket.

Du/I er også velkommen til at kontakte ejendomsadministrator **Lasse Gram Pedersen** på telefon 40 44 99 98 eller pr. e-mail på: lasse@grampedersen.dk



Praktisk info om lejemålet



Pris og indflytning

Månedlig leje 9.175-10.275

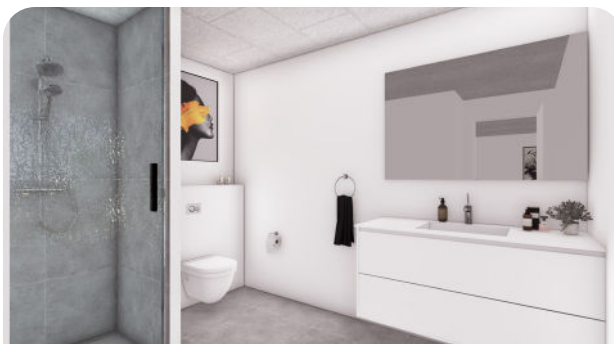
Depositum 3 x husleje

Forudbetalt leje 3 x husleje

Før indflytning betales depositum, forudbetalt leje, samt første måneds husleje – i alt 7 måneders husleje.

Forventet indflytning – 4. kvartal 2024

Ved reservation opkræves 5.000 kr. som en del af depositum. Ved underskrift af endelig lejekontrakt modregnes det indbetalte beløb i depositum. Underskriver lejer ikke endelig lejekontrakt eller fortrydes / annulleres lejemålet af lejer, forud for indflytning, er den indbetalte del deposita til dækning for genudlejningsomkostninger for udlejer, og refunderes derfor ikke.



Forsyning

Lejer skal tilmelde sig som forbruger:

Varmekilde:

fjernvarme v. Brønderslev Forsyning

Vand:

Brønderslev Forsyning

El:

N1/Norlys – frit valg af elselskab

Internet/tv:

Fibernet Norlys/Stofa – frit valg

Indboforsikring:

Frit valg af selskab



Husregler

Husdyr: Ikke tilladt

Ryging: Ikke tilladt

Parkering: Kun i carport og privat P-plads

Campingvogn og trailer: Kun på egen matrikel i korte perioder (vil ligeledes fremgå af husorden)

Renholdelse: Udvendig renhold på egen matrikel påhviler lejer

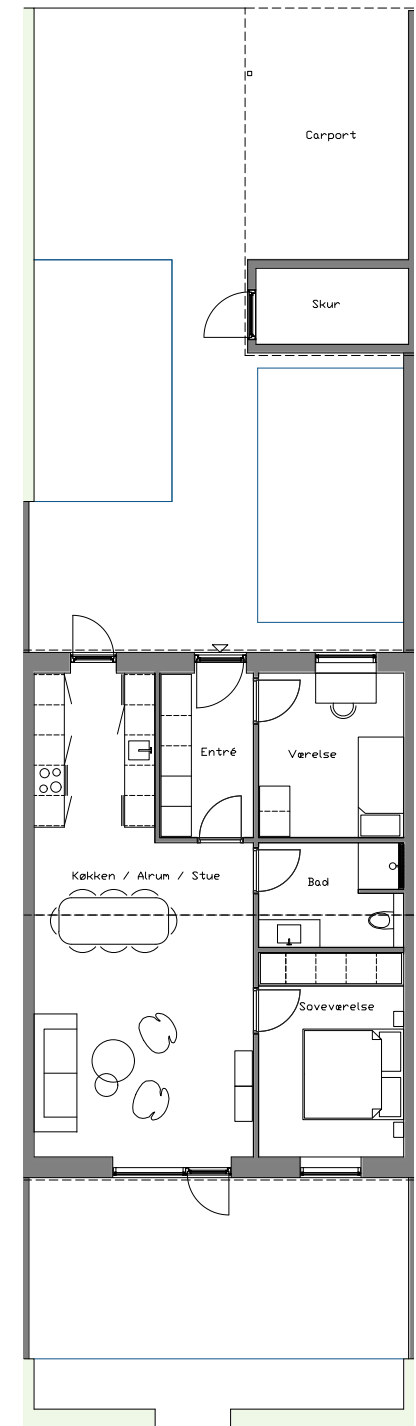
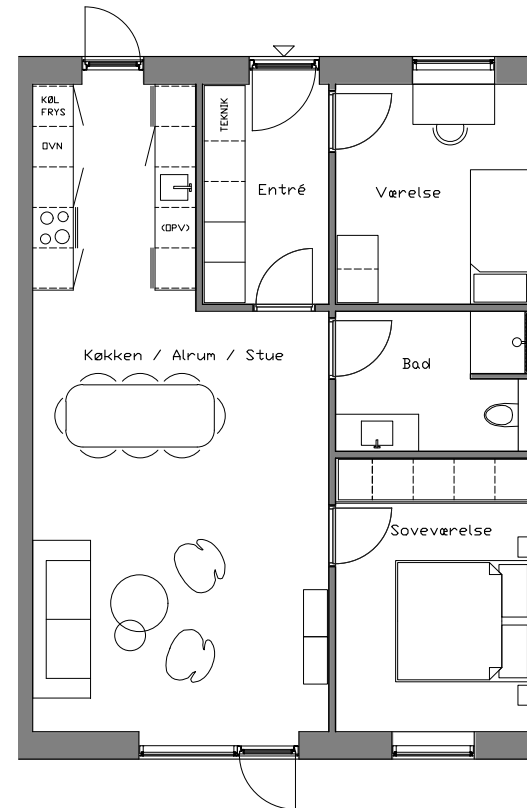
Have og hæk: Have og hæk påhviler lejer at passe

Vinterbekæmpelse: Udlejer forestår snerydning og saltning på fællesveje og fortov

Der vil ved udstedelse af lejekontrakt blive udleveret husorden med uddybende reglement.

Boligtype 1 – 80,7 m²

- 🏠 I alt 8 boliger med denne planløsning
- 🏠 4 boliger er ende-rækkehuse
- 🏠 Ende-rækkehusene er 82,2 m² (de indvendige m² er identiske)
- 🏠 3 værelser med indbygningsskabe
- 🏠 Boligerne opføres i gode materialer med fokus på kvalitet
- 🏠 Spots i entré, køkken, badeværelse og carport
- 🏠 Stort køkken med mange skuffer
- 🏠 Integreerede hvidevarer i køkken
- 🏠 Gulvvarme i alle rum
- 🏠 Varmegenvinding med ventilation i hele boligen
- 🏠 Træbeton lofter i hele boligen + carport og skur
- 🏠 Laminatgulve i værelser, stue og spiseafdeling
- 🏠 Klinker i entré, badeværelse og køkken
- 🏠 Badeværelse med væghængt toilet og badmiljø med skuffer
- 🏠 Træ/Alu vinduer
- 🏠 God terrasse og belægning langs hele boligen
- 🏠 Isoleret redskabsrum med lys
- 🏠 2 private P-pladser, den ene i privat carport direkte ved boligen
- 🏠 Forberedt til elbil i carport (CEE stik)



Opdateret reservationsoverblik
kan ses på solvangsvej.dk



Reservation og kontakt

Kontakt os allerede i dag!

Du kan reservere din nye bolig på solvangsvej.dk, eller kontakte Gram Pedersen Ejendomsadministration på nedenstående kontaktinfo.

Boligerne reserveres og udlejes efter først-til-mølle princippet.

Ved reservation opkræves 5.000 kr. som en del af depositum. Ved underskrift af endelig lejekontrakt modregnes det indbetalte beløb i depositum. Underskriver lejer ikke endelig lejekontrakt eller fortrydes / annulleres lejemålet af lejer, forud for indflytning, er den indbetalte del deposita til dækning for genudlejningsomkostninger for udlejer, og refunderes derfor ikke.

KONTAKT OG INFO:

Gram Pedersen Ejendomsadministration
Lasse Gram
Tlf.: 40 44 99 98
Mail: lasse@grampedersen.dk



Gram Pedersen
Ejendomsadministration

Adresse	Boligareal	Husleje	Forventet indflytning
Solvangsvej 67	101,0 m ²	10.275 kr./mdr.	4. kvartal 2024
Solvangsvej 68	101,0 m ²	10.275 kr./mdr.	4. kvartal 2024
Solvangsvej 69	98,6 m ²	9.975 kr./mdr.	4. kvartal 2024
Solvangsvej 70	98,6 m ²	9.975 kr./mdr.	4. kvartal 2024
Solvangsvej 71	98,6 m ²	9.975 kr./mdr.	4. kvartal 2024
Solvangsvej 72	98,6 m ²	9.975 kr./mdr.	4. kvartal 2024
Solvangsvej 73	98,6 m ²	9.975 kr./mdr.	4. kvartal 2024
Solvangsvej 74	98,6 m ²	9.975 kr./mdr.	4. kvartal 2024
Solvangsvej 75	101,0 m ²	10.275 kr./mdr.	4. kvartal 2024
Solvangsvej 76	101,0 m ²	10.275 kr./mdr.	4. kvartal 2024
Solvangsvej 77	82,8 m ²	9.475 kr./mdr.	4. kvartal 2024
Solvangsvej 78	82,8 m ²	9.475 kr./mdr.	4. kvartal 2024
Solvangsvej 79	80,7 m ²	9.175 kr./mdr.	4. kvartal 2024
Solvangsvej 80	80,7 m ²	9.175 kr./mdr.	4. kvartal 2024
Solvangsvej 81	82,8 m ²	9.475 kr./mdr.	4. kvartal 2024
Solvangsvej 82	80,7 m ²	9.175 kr./mdr.	4. kvartal 2024
Solvangsvej 84	80,7 m ²	9.175 kr./mdr.	4. kvartal 2024
Solvangsvej 86	82,8 m ²	9.475 kr./mdr.	4. kvartal 2024

Areal er ekskl. carport og skur som er en del af det lejede. Husleje pr. md. er ekskl. forbrug (el, vand, varme).

Projektet opføres af:

Ejendomsselskabet Solvangsvej ApS
CVR-nr. 43 19 47 47

Alt kontakt bedes rettet til

Gram Pedersen Ejendomsadministration



Visualiseringerne i materialet er vejledende. Der tages forbehold for trykfejl og lignende i materialet. Der tages forbehold for ændringer af de i materialet beskrevne forhold, herunder eksempelvis som følge af udefrakommende forhold eller lign.



Projektet er udviklet af Restate Development ApS

Vi udvikler, udlejer og sælger attraktive ejendomsprojekter.

www.restate.dk