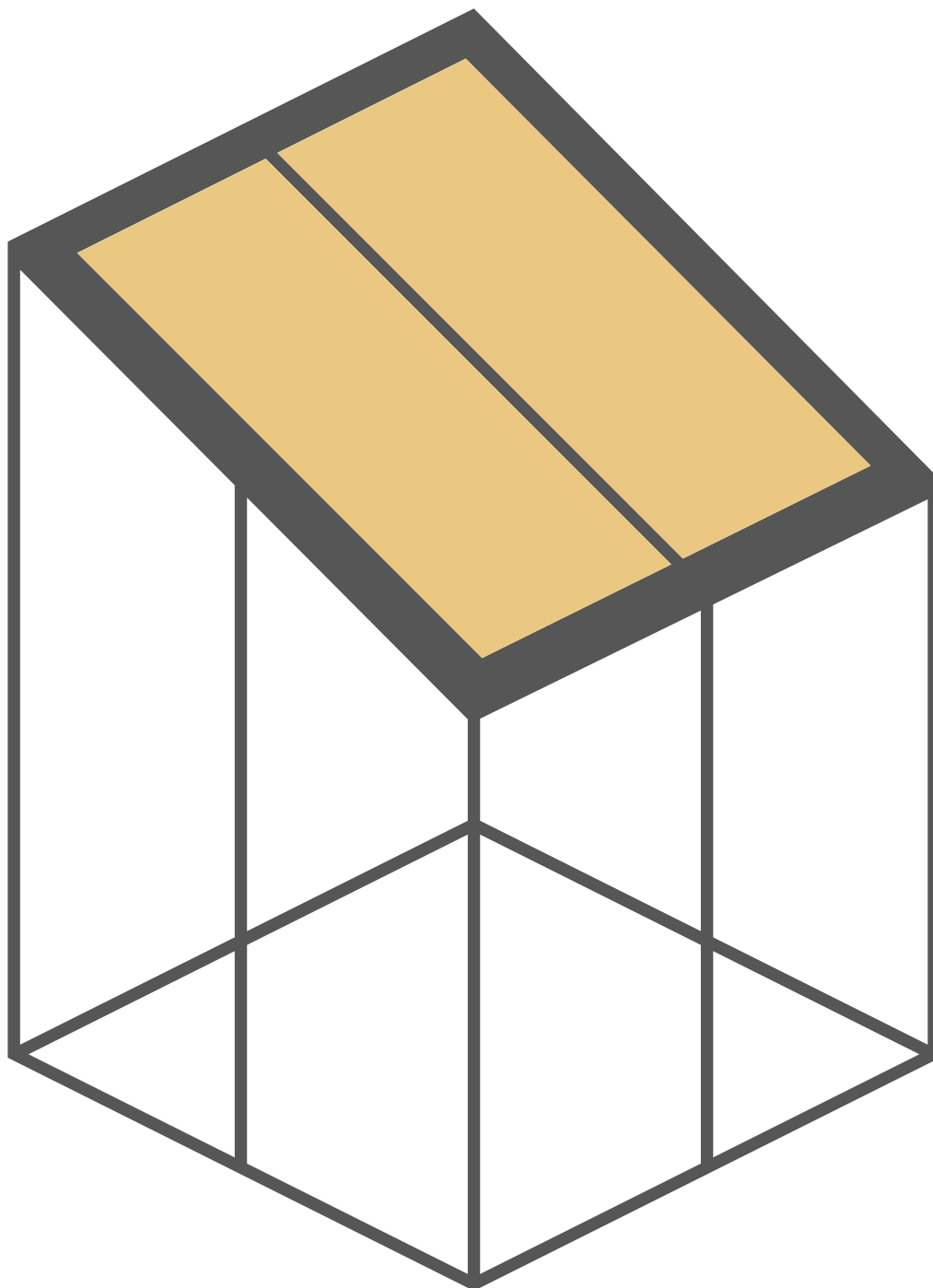


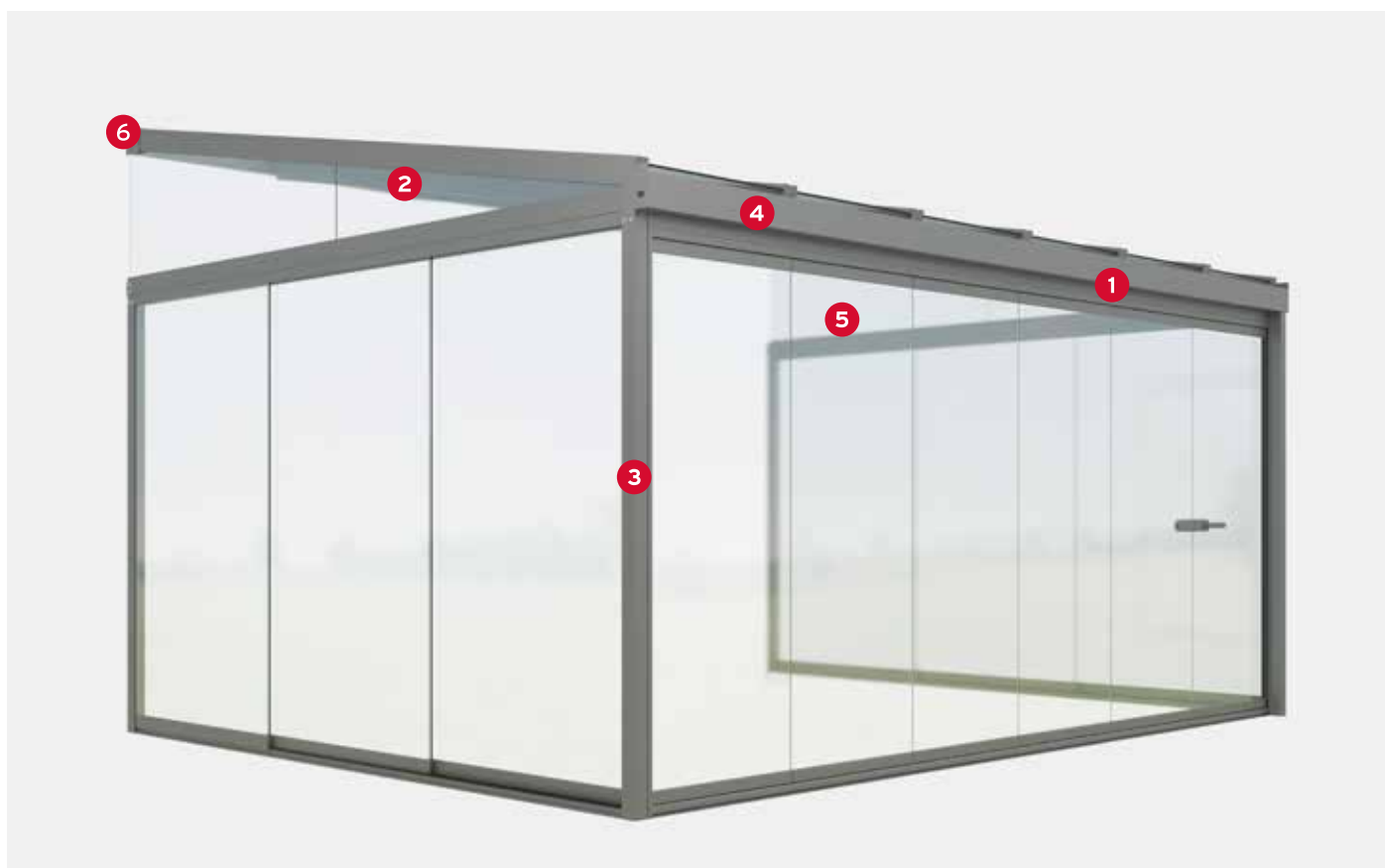
SDL ALERIO

Terrasstak



PRODUKTDATBLAD

TERRASSTAK SDL ALERIO



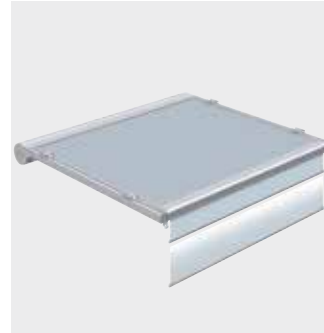
1

TAKFOT OCH VERTIKALA PARTIER

- Hållrummet i takfoten kan förses med stålförstärkningsar om det behövs för att uppfylla de statiska kraven.
- Taksystemet kan byggas ut till ett uterum med olika vertikala element (skjutsystem, skjut-/vridsystem, isolerade vikpartier eller fasta glassektioner)

**2****INVÄNDIGA SPARRAR**

- Två olika storlekar på taksparrar beroende på de statiska kraven
- LED-belysning som tillval

**4****MÅTTANPASSADE MARKISER**

- Måttanpassade takmarkiser under eller ovanför glaset samt vertikala markiser finns som tillval till systemet

**3****FLERDELADE STOLPAR (VALFRI)**

- Dold avrinning i stolparna
- Fallröret är åtkomligt även i efterhand

**5****KANTSPARRAR MED TRAVERSINGLASNING**

- Kantsparrarnas geometri är utformad så att den integrerar både fästet för markisen under glaset och fästet för traversinglasningen.

**6****VÄGGANSLUTNING I ETT STYCKE**

- Kablarna för belysning, markiser och andra styrkomponenter är dolda i en kabelkanal under vägganslutningen

TERRASSTAK

SDL ALERIO

Systemegenskaper

Solarlux terrasstaksystem SDL Alerio är ett oisolerat aluminiumprofilsystem med en invändig liggande sparrkonstruktion. Med hjälp av de specialutvecklade profilerna skapas eleganta takkonstruktioner. Systemet kan användas som öppet, delvis stängt och helt stängt terrasstak (uterum).

KONSTRUKTIONENS EGENSKAPER

Olika systemvarianter finns:

- Utförande som pulpettak.
- Uppförs fristående eller kopplat till husets arkitektur med en vägganslutning.
- Takavrinningen sker via en ränna. En dold avrinning kan integreras i stolparna.
- Vägganslutning i ett stycke möjliggör enkel montering. Taksparrarna skruvas direkt på vägganslutningen.
- Taket har en lutning på 5° till 20°.
- Det finns två olika typer av stolpar beroende på utförande.
- Inglasning med laminerat säkerhetsglas med en glastjocklek på 8, 10 eller 12 mm.
- De pulverlackerade Solarlux-systemprofilerna i aluminium bildar en harmonisk enhet. Designen är elegant och tidlös.
- Ett stort utbud av profiler gör det möjligt att välja lösning efter dimension och statiska krav. Stålförstärkningar kan skjutas in i de bärande profilerna. Därmed möjliggörs stora takkonstruktioner och maximala öppningsbredder och stolpavstånd.
- Stolparna kan placeras indragna från änden på takfoten, varvid profilernas strukturella egenskaper nyttjas optimalt. Stolparnas placering är variabel.
- Belysning till terrasstaket kan realiseras med spotlights som är integrerade i taksparrarna för en elegant finish. Kablar döljs i en kabelkanal under vägganslutningen.
- Takmarkiser som placeras under eller ovanför glaset samt vertikala markiser finns som tillval till systemet.

SERVICE

För konstruktion och kalkylering på planeringsstadiet finns det dimensioneringstabeller. Systemstatik för specifika projekt kan tas fram med kort varsel.

- Glasmåttan framgår av orderbekräftelsen om terrasstaket beställts förberett för glas.
- Terrasstaket levereras förmonterat. Den höga prefabriceringsgraden minskar monterings tiden avsevärt
- Taksystemet behöver inte tätas med silikon.
- Som vertikala partier till terrasstaket används företrädesvis Solarlux SL 20e, SL 20Re, SL 23, SL 25, SL 25R, SL 25 XXL, SL 35 och SL 45.

MILJÖ

- Certifierad avfallshantering enligt DIN EN ISO 14001:2009
- Resursbesparande produktion
- Intern produktionskontroll DIN EN 1090