

TOPHiKu6

N-Typ TOPCon-Technologie

560 W ~ 585 W

CS6W-560 | 565 | 570 | 575 | 580 | 585T

HÖHERE LEISTUNG

- Modulleistung bis zu 585 W
Modulwirkungsgrad von bis zu 22,6 %
- Ausgezeichnete Anti-LeTID & Anti-PID-Leistung.
Niedrige Leistungsdegradation, hoher Energieertrag
- Niedrigerer Temperaturkoeffizient (Pmax): -0,29 %/°C,
erhöht den Energieertrag in warmem Klima
- Niedrigere Stromgestehungs- und Systemkosten

HÖHERE ZUVERLÄSSIGKEIT

- Verringert die Auswirkungen von Mikrorissen
- Hohe Schneelasten bis zu 5400 Pa,
Windlasten bis zu 2400 Pa*

12 Jahre Erweiterte Produktgarantie auf Material und Verarbeitung*

30 Jahre Lineare Leistungsgarantie*

1. Jahr: Leistungsdegradation von nicht mehr als 1 %
In den folgenden Jahren: Leistungsdegradation von nicht mehr als 0,4 %

* Entsprechend der geltenden beschränkten Garantieerklärung von Canadian Solar.

MANAGEMENTSYSTEM-ZERTIFIKATE*

ISO 9001: 2015 / Qualitätsmanagementsystem
ISO 14001: 2015 / Normen für Umweltmanagementsystem
ISO 45001: 2018 / Internationale Normen für Arbeitssicherheit und Gesundheitsschutz
IEC 62941: 2019 / Qualitätssystem zur Fertigung von PV-Modulen

PRODUKTZERTIFIKATE*

IEC 61215 / IEC 61730 / CE / INMETRO / MCS / UKCA / CGC
UL 61730 / IEC 61701 / IEC 62716 / IEC 60068-2-68
Take-e-way



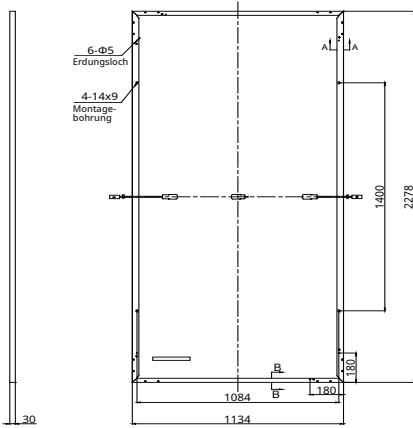
* Die spezifischen Zertifikate, die für verschiedene Modultypen und Märkte gelten, variieren. Daher gelten nicht alle hier aufgeführten Zertifizierungen gleichzeitig für die Produkte, die Sie bestellen oder verwenden. Bitte wenden Sie sich an Ihren lokalen Canadian Solar-Vertriebsmitarbeiter, um sich die spezifischen Zertifikate bestätigen zu lassen, die für Ihr Produkt verfügbar sind und in den Regionen gelten, in denen die Produkte eingesetzt werden.

CSI Solar Co., Ltd. stellt hochwertige Photovoltaik-Module, Solarenergie- und Batteriespeicher-Lösungen für seine Kunden bereit. Gemäß IHS Module Customer Insight Survey belegt das Unternehmen Platz 1 als Modullieferant in Qualität und Preis-/Leistungsverhältnis. In den letzten 22 Jahren hat es erfolgreich ca. 100 GW an Solarmodulen der Premium-Qualität weltweit ausgeliefert.

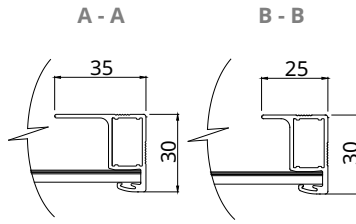
* Detaillierte Informationen finden Sie in der Installationsanleitung.

TECHNISCHE ZEICHNUNGEN (mm)

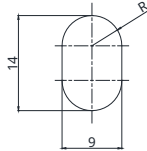
Rückansicht



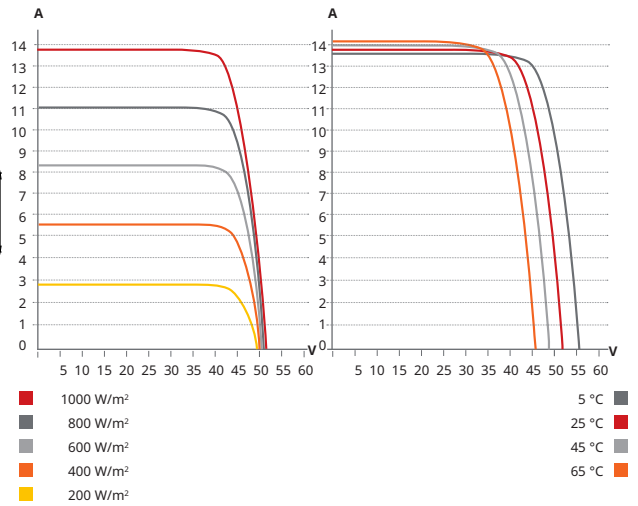
Rahmenquerschnitt



Montagebohrung



CS6W-570T / I-V-KURVEN



ELEKTRISCHE DATEN | STC*

CS6W	560T	565T	570T	575T	580T	585T
Max. Nennleistung (Pmax)	560 W	565 W	570 W	575 W	580 W	585 W
Opt. Betriebsspannung (Umpp)	42,3 V	42,5 V	42,7 V	42,9 V	43,1 V	43,3 V
Opt. Betriebsstrom (Impp)	13,24 A	13,30 A	13,35 A	13,41 A	13,46 A	13,52 A
Leerlaufspannung (Uoc)	51,4 V	51,6 V	51,8 V	52,0 V	52,2 V	52,4 V
Kurzschlussstrom (Isc)	13,69 A	13,75 A	13,81 A	13,88 A	13,93 A	14,00 A
Modulwirkungsgrad	21,7 %	21,9 %	22,1 %	22,3 %	22,5 %	22,6 %
Betriebstemperatur	-40 °C ~ +85 °C					
Maximale Systemspannung	1500 V (IEC/UL) oder 1000 V (IEC/UL)					
Brandverhalten des Moduls	TYP 1 (UL 61730 1500 V) oder TYP 2 (UL 61730 1000 V) oder KLASSE C (IEC 61730)					
Max. Strangsicherung	25 A					
Anwendungsklasse	Klasse A					
Leistungstoleranz	0 ~ + 10 W					

* Unter Standardtestbedingungen (STC): Einstrahlung 1000 W/m², Luftmasse AM 1,5 und Zelltemperatur 25 °C.

MECHANISCHE DATEN

Spezifikation	Daten
Art der Zellen	TOPCon-Zellen
Zellenanordnung	144 [2x (12 x6)]
Abmessungen	2278 x 1134 x 30 mm
Gewicht	27,6 kg
Frontabdeckung	3,2 mm gehärtetes Glas mit Antireflexbeschichtung
Rahmen	Eloxierte Aluminiumlegierung
Anschlussdose	IP68, 3 Bypass Dioden
Kabel	4 mm ² (IEC), 12 AWG (UL)
Kabellänge (inkl. Stecker)	350 mm (+) / 250 mm (-) oder kundenspezifische Länge*
Anschlussstecker	T6 oder MC4-EVO2 oder MC4-EVO2A
Pro Palette	35 Stück
Pro Container (40' HQ)	700 Stück oder 630 Stück (nur für USA und Kanada)

* Bitte kontaktieren Sie Ihren lokalen Canadian Solar Vertriebs- und Technikpartner, wenn Sie detailliertere Informationen benötigen.

ELEKTRISCHE DATEN | NMOT*

CS6W	560T	565T	570T	575T	580T	585T
Max. Nennleistung (Pmax)	424 W	427 W	431 W	435 W	439 W	443 W
Opt. Betriebsspannung (Umpp)	40,0 V	40,2 V	40,4 V	40,6 V	40,7 V	40,9 V
Opt. Betriebsstrom (Impp)	10,59 A	10,64 A	10,68 A	10,72 A	10,77 A	10,81 A
Leerlaufspannung (Uoc)	48,7 V	48,9 V	49,0 V	49,2 V	49,4 V	49,6 V
Kurzschlussstrom (Isc)	11,04 A	11,09 A	11,14 A	11,19 A	11,23 A	11,29 A

* Unter Modul-Nennbetriebstemperatur (NMOT), Einstrahlung 800 W/m², Luftmasse AM 1,5, Umgebungstemperatur 20 °C, Windgeschwindigkeit 1 m/s.

TEMPERATURVERHALTEN

Spezifikation	Daten
Temperaturkoeffizient (Pmax)	-0,29 % / °C
Temperaturkoeffizient (Uoc)	-0,25 % / °C
Temperaturkoeffizient (Isc)	0,05 % / °C
Zellen-Nennbetriebstemperatur	41 ± 3 °C

FACHHÄNDLER



* Aufgrund von kontinuierlichen Produktverbesserungen und -erweiterungen können die in diesem Datenblatt angegebenen Spezifikationen und Haupteigenschaften geringfügig von denen unserer aktuellen Produkte abweichen. CSI Solar Co., Ltd. behält sich das Recht vor, die hierin beschriebenen Informationen jederzeit und ohne weitere Ankündigung anzupassen.

Bitte beachten Sie: der Umgang und die Installation der PV-Module darf ausschließlich durch entsprechend qualifiziertes Fachpersonal erfolgen. Bitte lesen Sie die Sicherheits- und Installationshinweise vor erstmaligem Gebrauch unserer PV-Modulen sorgfältig durch. Diese deutschsprachige Version des Datenblattes ist unverbindlich. Falls es Unterschiede zwischen dieser Version und der englischen Version dieses Dokuments gibt, ist die englische Version maßgebend.

CSI Solar Co., Ltd.

199 Lushan Road, SND, Suzhou, Jiangsu, China, 215129, www.csisolar.com, support@csisolar.com