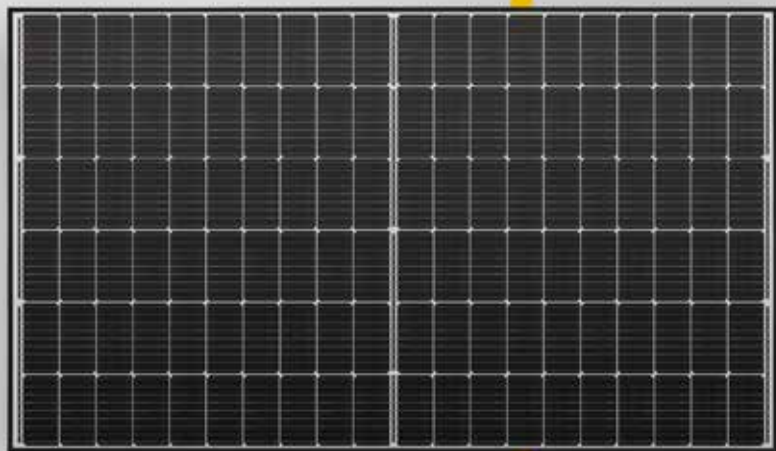




Solarstrommodule MONOKRISTALLIN



TIER 1
BloombergNEF
*Q4 2022



MONO S3 **MBB**
Halbzellen-Modul
weiße Rückseitenfolie



MONO S3 - Halfcut

370 W • 375 W • 380 W

- Halbzellen-Modul - Hohe Effizienz, hohe Sicherheit, hohe Zuverlässigkeit
- Hochtransparentes, selbstreinigendes Glas
- Hervorragende Leistungen auch unter schwachen Lichtverhältnissen
- Resistent gegen Umwelteinflüsse: Ammoniak- & Salznebelbeständigkeit
- Multibusbar-Technologie
- Flächennutzungsgrad 205,85 W/m² bei 375 W
- Deutsche Garantie



Mono S3 - Halfcut


Elektrische Daten unter STC (Standard Test Conditions: 1000 W/m², 25 °C, AM 1,5)

Nennleistung	P_{max}	370 W	375 W	380 W
Sortiergrenzen der Leistung		0/+3 %	0/+3 %	0/+3 %
Spannung	U_{MPP}	33,95 V	34,10 V	34,24 V
Leerlaufspannung	U_{OC}	41,72 V	41,89 V	42,06 V
Strom	I_{MPP}	10,91 A	11,01 A	11,11 A
Kurzschlussstrom	I_{SC}	11,32 A	11,43 A	11,52 A
Wirkungsgrad		20,31 %	20,59 %	20,86 %

Temperaturdaten

Betriebstemperaturbereich		- 40° C bis + 85° C
Nennbetriebstemperatur der Zelle		45 ± 2° C
Temperaturkoeffizient Leistung	$T_k(P_{MPP})$	-0,328 %/K
Temperaturkoeffizient Spannung	$T_k(U_{OC})$	-0,265 %/K
Temperaturkoeffizient Strom	$T_k(I_{SC})$	0,0487 %/K

Weitere Angaben

Anzahl Zellen	120 monokristalline Halbzellen (6 x 20)	
Zellgröße	166 x 83 mm	
Modulgröße	1755 x 1038 x 35 mm	
Modulrahmen	Eloxierte Aluminiumlegierung	
Max. Systemspannung	1500 V	
Rückstrombelastbarkeit	20 A	
Glasabdeckung	3,2 mm	
Modulgewicht	ca. 19,5 kg	
Modulanschluss & Kabel	MC4 kompatibel, 4,0 mm ² , Kabellänge: (+) ≥ 1200 mm, (-) ≥ 1200 mm	
Anschlussdose	Schutzklasse IP68	
Hagelschutz	Eiskugeln mit max. 25 mm Ø u. einer Geschwindigkeit bis 23 m/s	
Schneelast	5400 Pa $\hat{=}$ 550 kg/m ²	

15 Jahre Produktgarantie, 25 Jahre lineare Leistungsgarantie gemäß unseren zusätzlichen Garantiebedingungen für Solarstrommodule der Produktlinie „Mono S3“, die wir Ihnen gerne zuschicken.

Es sind aufgrund der Toleranz der Antireflexbeschichtung farbliche Unterschiede bei den All Black Modulen möglich.

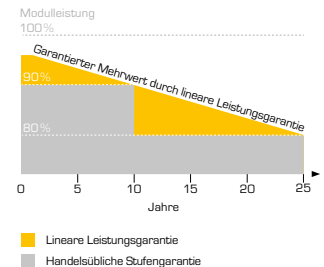
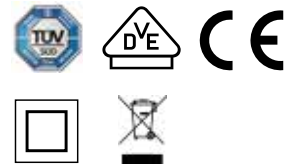
Irrtum und technische Änderungen mit ggfs. entsprechenden Nachzertifizierungen vorbehalten. Abb. ähnlich.

Maße und Gewichte Verpackungssysteme

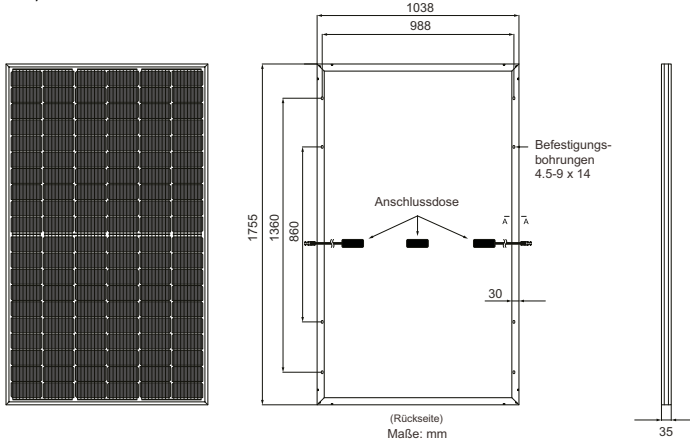
LKW	
Maße Palette (L/B/H)	180/113/121 cm
Gewicht Palette	ca. 635 kg
Module pro Palette	31
Module pro LKW	868

Verschiffung

Maße Palette (L/B/H)	180/113/121 cm
Gewicht Palette	ca. 635 kg
Module pro Palette	31
Module pro Container [40' HC]	806



Mono S3 - Halfcut (Halb-Zellen-Modul)



Hinweis:
Polarität beachten!

Ihr Fachhändler:

Solar Fabrik GmbH
Hermann-Niggemann-Str. 7
63846 Laufach
Deutschland

Telefon: +49 (0)6093 20770-0
Telefax: +49 (0)6093 20770-99
E-Mail: info@solar-fabrik.de
Internet: www.solar-fabrik.de