

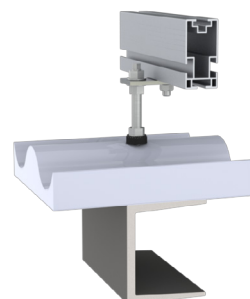
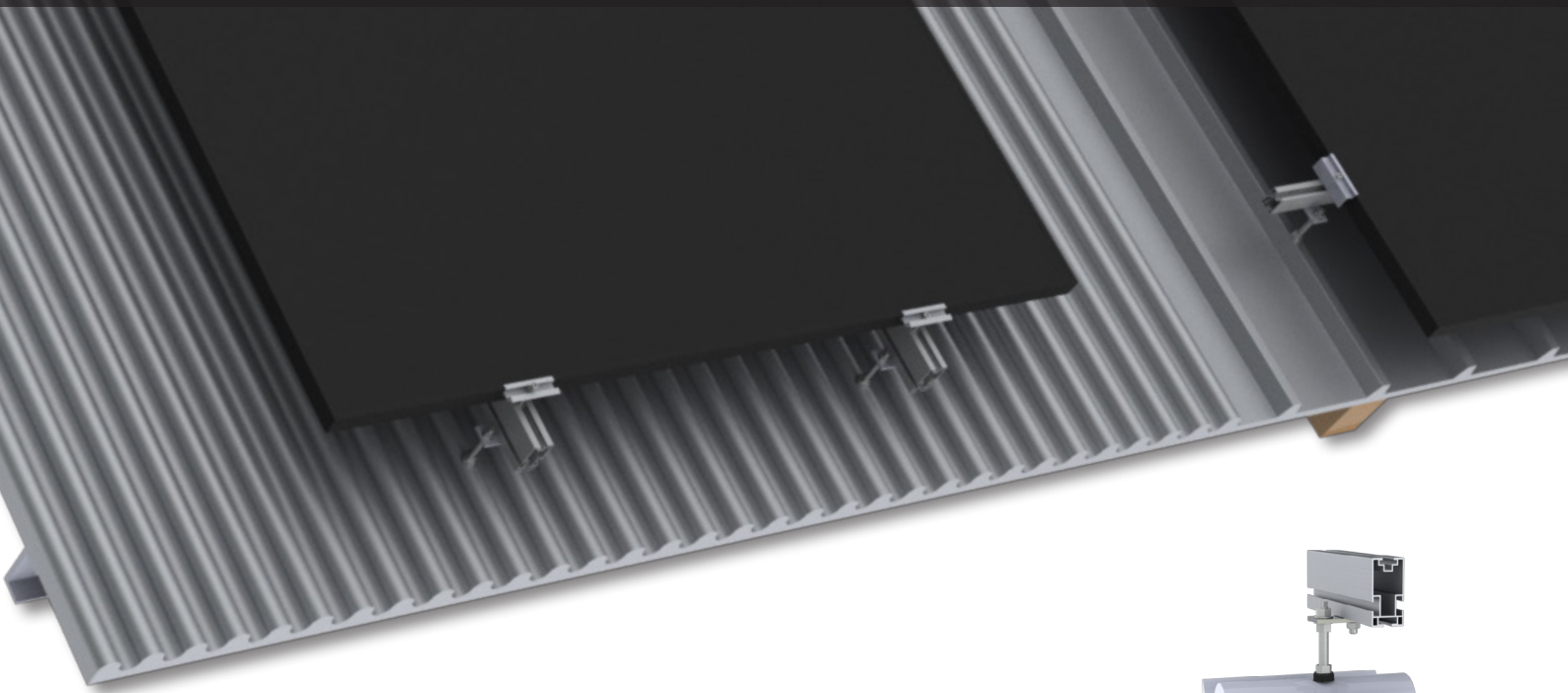
# BISOL EasyMount Hanger Bolt

Soluzione completa per applicazioni resistenti al vento



Solar company!

La vite prigioniera BISOL EasyMount è una soluzione efficace e completa per installazioni su tetti inclinati in lamiera grecata ed ondulata. Anche se leggera, è realizzata rigorosamente con materiali di alta qualità al fine di sopportare carichi di vento estremo. Sono disponibili varie opzioni che la rendono idonea all'applicazione su tetti con strutture di diversi materiali ed interessi.



Vite prigioniera per strutture in acciaio



Barra filettata per strutture in cemento



Vite prigioniera per strutture in legno

## Specifiche tecniche

Applicazione	Tetti in lamiera grecata o ondulata
Inclinazione del tetto	Qualsiasi
Metodo di installazione	Direttamente attraverso la lamiera nella struttura del tetto in acciaio, legno oppure cemento
Orientamento del modulo	Verticale oppure orizzontale
Tolleranze della cornice del modulo	Adatto per moduli con cornice di quasi tutte le dimensioni, applicabile a diversi tipi di morsetti.
Materiale	Alluminio EN-AW 6060 T6 (Profili 50 e 80) Acciaio inossidabile (vite prigioniera, barra filettata ed elementi di fissaggio)
Peso del sistema	0,015 kN/m <sup>2</sup>



Elevata resistenza a neve e vento



Regolabile in altezza



Soluzione versatile



Disponibilità di strumenti per la progettazione

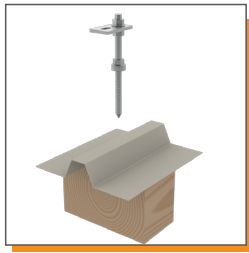


Connessione a tenuta stagna



Installazione veloce e semplice

## Componenti del sistema



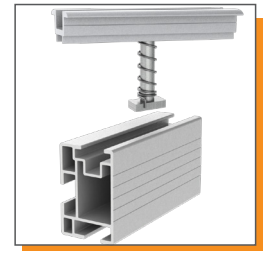
La vite prigioniera viene avvitata attraverso la lastra nella struttura del tetto. Il fissaggio a tenuta stagna è garantito utilizzando una rondella sigillante in EPDM.



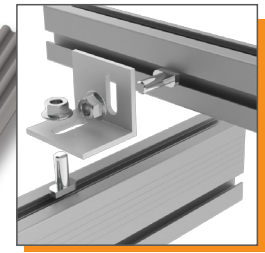
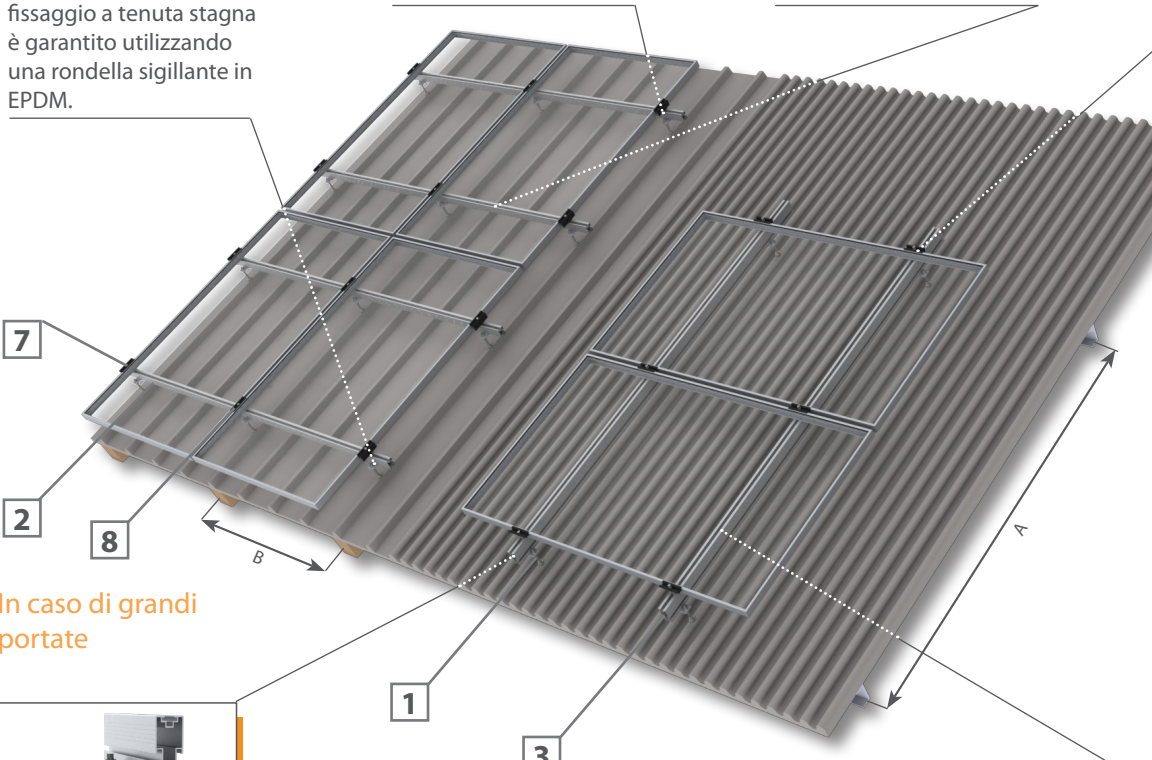
I Profili 50 o 80 sono montati direttamente sulle viti prigioniere.



Le staffe a U consentono l'allungamento dei Profili 50.



I moduli FV sono fissati ai profili 50 con morsetti finali e centrali preassemblati.

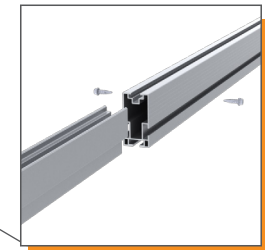


Si può realizzare una griglia tramite il collegamento di due profili che si intersecano utilizzando la staffa a L.

### In caso di grandi portate



I Profili 80 sono montati direttamente sulle viti prigioniere.



I profili 80 vengono prolungati mediante l'inserimento e il fissaggio del connettore 80.

Componenti	Codice Identificativo	Descrizione dei componenti
1	SEK-HW100_200	Vite prigioniera per legno, acciaio e cemento (in base al tipo di progetto)
2	SEK-EM50_33	Easy Mount Profilo 50 x 33 x 6200mm
3	SEK-EM80_40	Easy Mount Profilo 80 x 40 x 6200mm
4	SEK-EMLC	Connettore a L EasyMount

Componenti	Codice Identificativo	Descrizione dei componenti
5	SEKP-EMC50	Set connettore per EasyMount 50 x 33
6	SEK-EMC80	Connettore per EasyMount 80 x 40
7	SEKP-EMEC35	Morsetto finale EasyMount da 35 mm, preassemblato <sup>(1)</sup>
8	SEKP-EMMC35	Morsetto centrale EasyMount da 35 mm, preassemblato <sup>(1)</sup>

<sup>(1)</sup> Per moduli FV con cornice da 35 mm. Morsetti con diversa altezza sono disponibili su richiesta.

Larghezza	Struttura di supporto orizzontale				Struttura di supporto verticale				
	A (≤200 cm)		A (>200 cm)		B (≤200 cm)		B (>200 cm)		B (85 cm ± 6,5 cm)
Orientamento del modulo	Orizzontale	Verticale	Orizzontale	Verticale	Orizzontale	Verticale	Orizzontale	Verticale	Orizzontale
Soluzione	Profilo 50	Profilo 50 <sup>(2)</sup> / Griglia (Profilo 50 + Profilo 50)	Profilo 80	Profilo 80 <sup>(2)</sup> / Griglia (Profilo 80 + Profilo 50)	Profilo 50 <sup>(2)</sup> / Griglia (Profilo 50 + Profilo 50)	Profilo 50	Profilo 80 <sup>(2)</sup> / Griglia (Profilo 80 + Profilo 50)	Profilo 80	Profilo 50

<sup>(2)</sup> Per moduli che possono essere montati sul lato corto della cornice.

Per la compatibilità delle soluzioni di montaggio BISOL ad uno specifico progetto oppure con i materiali di copertura, si prega di consultare il fornitore dei materiali oppure il progettista.