

BISOL EasyMount ALU Rail 80

Soluzione universale per tutti i tipi di tetti in lamiera grecata

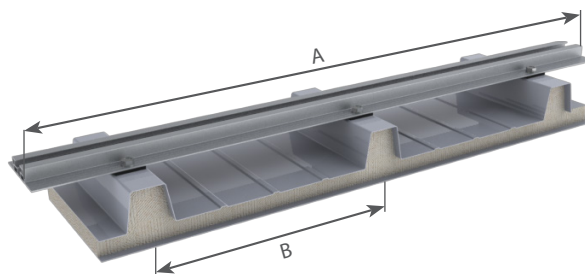
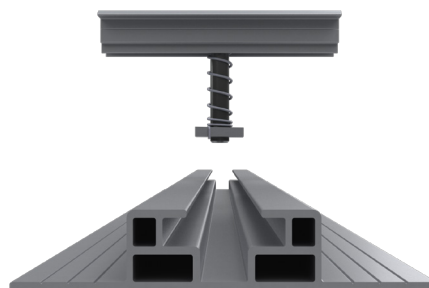


Il BISOL EasyMount ALU Rail 80 è un sistema completamente flessibile per tutti i tetti in lamiera grecata, indipendentemente dalla larghezza e dagli angoli delle greche. Questa soluzione è adatta a moduli di tutte le dimensioni e permette l'orientamento del modulo verticale oppure orizzontale senza la necessità di ulteriore materiale. Il sistema è molto rigido e resiste a forti venti e rilevanti carichi di neve grazie ad un'elevata resistenza a trazione e a taglio. I pochi componenti del sistema consentono un'installazione molto veloce e semplice.

Specifiche tecniche

Applicazione	Tetti con lamiera grecata (minimo 0,6 mm di spessore)
Tipo di grecatura	Tutti gli angoli e le dimensioni delle greche
Metodo di installazione	Direttamente nella lamiera
Orientamento del modulo	Verticale oppure orizzontale
Tolleranze della cornice del modulo	Adatto per moduli con cornice di ogni dimensione
Materiale	Acciaio inossidabile (elementi di fissaggio) Alluminio EN-AW 6060 T6 (Profilo guida ALU 80)
Peso del sistema	0,005 kN/m ² (senza modulo FV)
Dimensioni	Larghezza: 80 mm / Altezza: 15 mm / Lunghezza: 450 mm oppure 530 mm oppure 730 mm

Sezione trasversale del Profilo guida ALU 80



Lunghezza del Profilo guida ALU 80 (A)

Distanza fra due greche (B)

450 mm

fino a 21 cm

530 mm

21-25 cm

730 mm

25 - 35 cm



Installazione veloce e semplice



Elevata resistenza a trazione e a taglio



Adatto a tutti gli angoli e le dimensioni delle greche



Disponibilità di strumenti per la progettazione

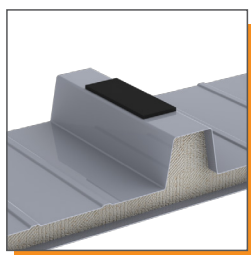


Connessione a tenuta stagna

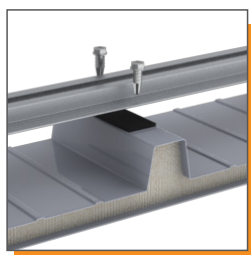


Richiesti strumenti molto basilari

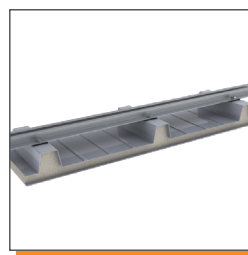
Componenti del sistema



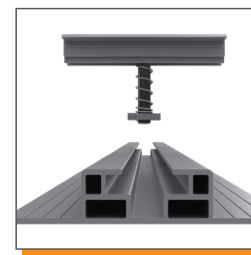
La striscia in EPDM dovrebbe essere collocata sotto l'ALU Rail 80 per proteggere la superficie del tetto.



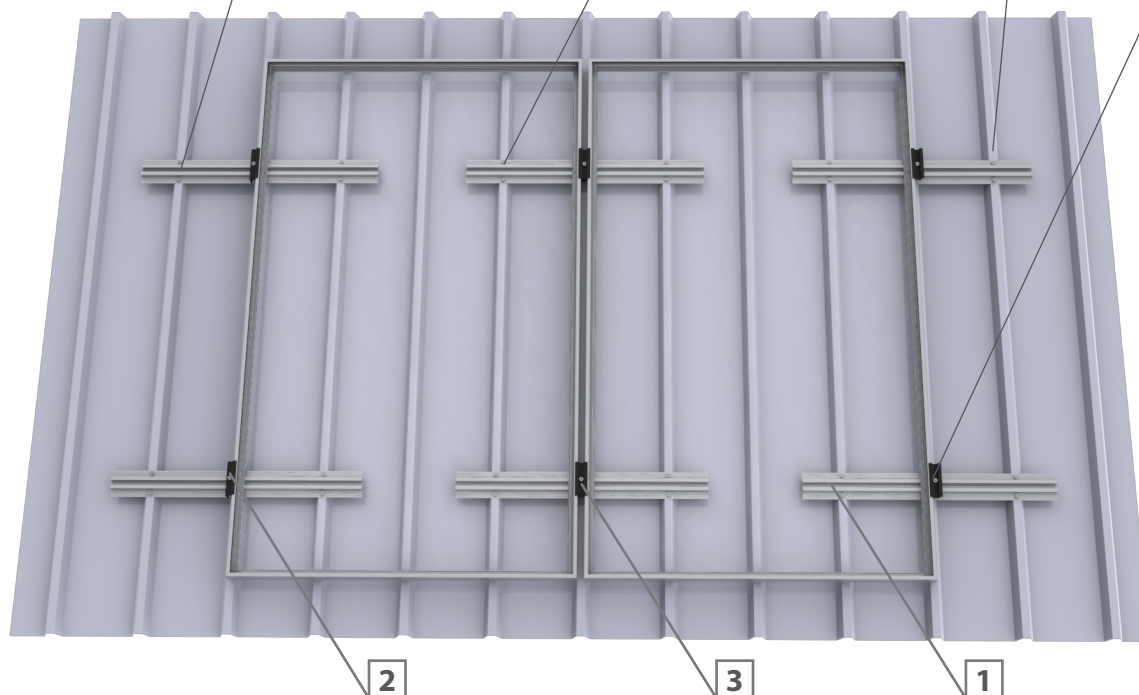
L'ALU Rail 80 è fissato con 2 viti per onda.



Il Profilo guida ALU 80 deve essere fissato su tre greche.



I moduli FV sono fissati agli ALU Rail 80 con morsetti finali e centrali preassemblati.



Componenti	Codice identificativo	Descrizione dei componenti
1	SEKP-EMRL80_450 SEKP-EMRL80_530 SEKP-EMRL80_730	Set Profilo guida EM ALU 80 x 450 mm Set Profilo guida EM ALU 80 x 530 mm Set Profilo guida EM ALU 80 x 730 mm
2	SEKP-EMEC35	Morsetto finale EasyMount da 35 mm, preassemblato ⁽¹⁾

Componenti	Codice identificativo	Descrizione dei componenti
3	SEKP-EMMC35	Morsetto centrale EasyMount da 35 mm, preassemblato ⁽¹⁾
4	SEK-EMGP	Piastra per la messa a terra EasyMount ⁽²⁾

⁽¹⁾ Per moduli FV con cornice da 35 mm. Morsetti con diversa altezza sono disponibili su richiesta.

⁽²⁾ Per la messa a terra si faccia riferimento ai requisiti normativi nazionali.

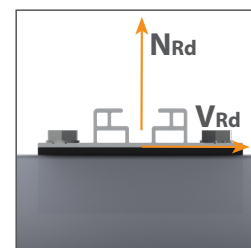
Esempio di resistenza di progetto della vite autopercorante 5,5 x 25

Lamiera grecata in alluminio

Spessore della lamiera grecata [mm]	0,70	0,75	0,80	0,90	0,95	1,00	1,20	1,50
Resistenza di progetto a trazione (NRd in kN)	0,17	0,19	0,21	0,25	0,27	0,29	0,39	0,54
Resistenza di progetto a taglio (VRd in kN)	0,45	0,50	0,55	0,66	0,72	0,77	1,02	1,42

Lamiera grecata in acciaio

Spessore della lamiera grecata [mm]	0,60	0,63	0,75	0,88	1,00	1,13	1,25	1,50
Resistenza di progetto a trazione (NRd in kN)	0,32	0,34	0,50	0,74	0,93	1,09	1,26	1,26
Resistenza di progetto a taglio (VRd in kN)	0,53	0,65	0,80	0,93	0,96	0,96	0,96	0,96



Per la compatibilità delle soluzioni di montaggio BISOL ad uno specifico progetto oppure con i materiali di copertura, si prega di consultare il fornitore dei materiali oppure il progettista.