

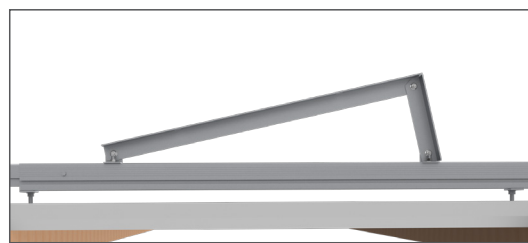
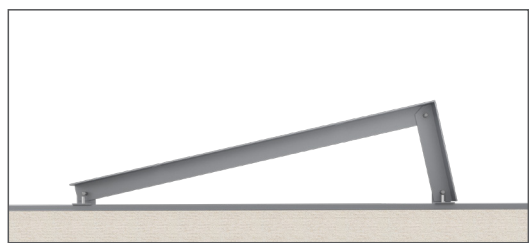
Sistema BISOL EasyMount ALU Triangular

Soluzione versatile e resistente per tetti piani



Solar company!

Il sistema di montaggio BISOL EasyMount ALU triangolare è adatto per impianti FV su tetti aventi strutture portanti con interessi elevati oppure su tetti che richiedono un'elevata resistenza a vento e carichi di neve. La struttura è disponibile con diversi angoli di inclinazione e può essere installata semplicemente senza perforare il tetto. Per tetti inclinati, oppure se è necessaria una maggiore stabilità, la struttura ALU triangolare è montata alla struttura del tetto utilizzando viti prigioniere. Gli elementi di collegamento preassemblati sulla struttura-A mediante viti riducono i tempi di installazione in loco.



Specifiche tecniche	Soluzione con Profilo guida ALU 80	Soluzione con Profilo 80 e Viti prigioniere
Applicazione	Tetti piani coperti con bitume, ghiaia oppure membrana sintetica	Tetti piani ed inclinati / Adatto per la maggior parte di coperture dei tetti (con sigillante idoneo)
Inclinazione del tetto	Fino a 5°	Qualsiasi
Metodo di installazione	Posizionamento senza perforazione del tetto	Fissaggio mediante viti prigioniere nella struttura del tetto
Inclinazione del modulo	12,5°, 20° e 30° (altre inclinazioni disponibili su richiesta)	
Orientamento del modulo	Orizzontale (verticale su richiesta)	
Tolleranze	Adatto per la maggior parte delle dimensioni di moduli con cornice / Spessore della cornice: 35 - 50 mm, applicabile a diversi tipi di morsetto	
Materiale	Alluminio EN-AW 6060 T6 (Profilo a L, Profilo guida ALU 80, Profili 50 e 80) / Acciaio inossidabile A2-70 (elementi di fissaggio)	
Peso del sistema senza zavorra	0,02 kN/m ² (senza modulo FV)	0,035 kN/m ² (senza modulo FV)
Carico di neve per sistema	0 - 5,40 kN/m ² (con moduli FV BISOL) ⁽¹⁾	
Carico di vento (velocità)	100 - 170 km/h	
Stabilizzazione aggiuntiva	Zavorra (lastre in cemento) / Frangivento	Frangivento

⁽¹⁾ In base alle specifiche del progetto. Ulteriori informazioni sono disponibili su richiesta.



Vari angoli di inclinazione



Con oppure senza perforazione del tetto



Opzione di installazione con basso peso



Disponibilità di strumenti per la progettazione



Eccellente resistenza ad elevati carichi di neve



Adatto per zone di vento estremo

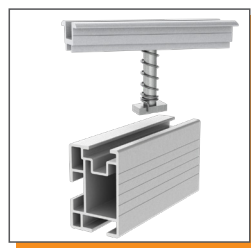
Componenti del sistema



I profili 50 sono fissati orizzontalmente sulle strutture ad A.



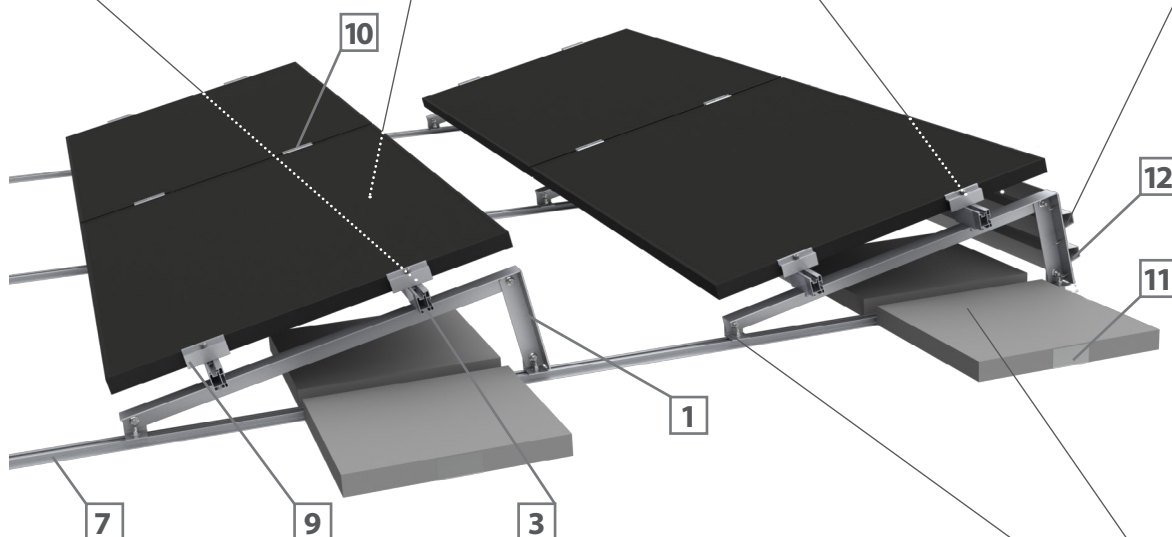
Le staffe di collegamento a U consentono il prolungamento dei Profili 50.



I moduli FV sono fissati ai profili 50 mediante morsetti finali e centrali preassemblati.

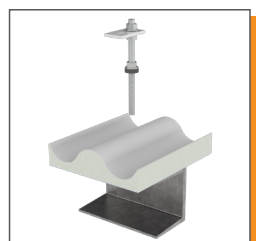


Il frangivento in metallo può essere fissato sul retro della struttura triangolare.



Gli alloggiamenti per zavorre a due lati sono collocati sui profili ALU Rail 80. Le lastre di cemento per zavorra vengono inserite negli alloggiamenti per zavorre. I requisiti relativi allo zavorramento variano in base a ogni specifico progetto.

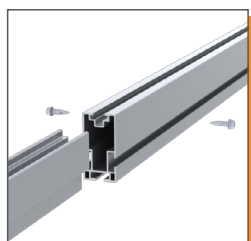
Componenti necessari per il montaggio mediante viti prigioniere



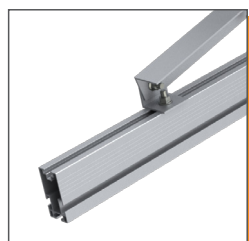
La vite prigioniere viene avvitata attraverso la lastra nella struttura del tetto. La rondella in EPDM garantisce il fissaggio a teanuta stagna.



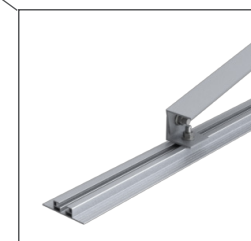
I Profili 80 sono montati sulle viti prigioniere.



I profili 80 vengono prolungati mediante l'inserimento e il Fissaggio del connettore 80.



La struttura-A viene montata sul Profilo guida ALU 80 utilizzando due elementi di collegamento.



Le strutture ad A preassemblate sono fissate ai profili di supporto ALU Rail 80.

Componenti	Codice Identificativo	Descrizione dei componenti
1	SEKP-EMTAL_125 SEKP-EMTAL_200 SEKP-EMTAL_300	Sistema ALU triangolare 125 Sistema ALU triangolare 200 Sistema ALU triangolare 300
2	SEK-HW100_200	Hanger bolt for wood, f10 x 200 mm (steel, concrete and different sizes of bolts available upon request)
3	SEK-EM50_33	Easy Mount Profilo 50 x 33 x 6200mm
4	SEK-EM80_40	Easy Mount Profilo 80 x 40 x 6200mm
5	SEKP-EMC50	Set connettore per EasyMount 50 x 33
6	SEK-EMC80	Connettore per EasyMount 80 x 40

Componenti	Codice Identificativo	Descrizione dei componenti
7	SEK-EMRL80	Profilo guida EasyMount ALU 80 x 5850 mm
8	SEKP-EMCRL80	Connettore: set per Profilo guida EasyMount 80
9	SEKP-EMEC35	Morsetto finale EasyMount da 35 mm, preassemblato ⁽²⁾
10	SEKP-EMMC35	Morsetto centrale EasyMount da 35 mm, preassemblato ⁽²⁾
11	SEKP-EMT_BPRL SEK-EMT_BPNRL	Set alloggiamento zavorra per Profilo guida ALU 80 Alloggiamento zavorra EM per Profilo guida ALU 80, a due lati
12	SEK-TWS125_1720W SEK-TWS200_1734W SEK-TWS300_1750W	Frangivento 12,5 1700x200 mm, bianco Frangivento 20 1700x340 mm, bianco Frangivento 30 1700x500 mm, bianco

⁽²⁾ Per moduli FV con cornice da 35 mm. Morsetti con diversa altezza sono disponibili su richiesta.

Per la compatibilità delle soluzioni di montaggio BISOL ad uno specifico progetto oppure con i materiali di copertura, si prega di consultare il fornitore dei materiali oppure il progettista.