

GILLELEJE CUP 2019

GILLELEJE SEJLKLUB

Gilleleje Havn

Lørdag den 15. juni 2019

SEJLADSBESTEMMELSER

1 Regler

1.1 Stævnet sejles efter de i *Kapsejlsreglerne 2017-2020* definerede regler inkl. Nordic Sailing Federation og Dansk Sejlunions forskrifter.

1.2 Desuden gælder følgende regler, som er ændret således:

- Regel 35 er ændret. Se punkt 14
- Indledningen til Del 4 er ændret. Se punkt 4
- Regel 44.1 er ændret. Se punkt 13
- Regel 60.1(a) er ændret. Se punkt 14.5.
- Regel 61.1(b) er ændret. Se punkt 14.4.
- Regel 62.2 er ændret. Se punkt 14.7
- Regel 66 er ændret. Se punkt 14.6

2 MEDDELELSER TIL DELTAGERNE

Meddelelser til deltagerne vil blive slået op på den officielle opslagstavle, som er placeret ved bureauet i klubhuset.

Skippermøde afholdes lørdag den 15. juni 2019 kl. 08.00 ved Gilleleje Sejlklubs klubhus. Bane og eventuel udsættelse af start vil blive meddelt på skippermødet.

3 ÆNDRINGER I SEJLADSBESTEMMELSERNE

Enhver ændring i sejladsbestemmelserne vil blive slået op på den officielle opslagstavle før kl. 08.00 den 15. juni 2018.

4 TIDSPLAN

Dag	Første varselssignal
Lørdag 15. juni	08.55 GPS TID

Startliste med start tidspunkter for de enkelte både, bliver udleveret til skippermødet lørdag den 15 juni kl: 08:00.

5 KLASSEFLAG

Klasseflag er rødt eller grønt flag.

6 KAPSEJLADSOMRÅDE

Kapsejlsområdet er nord og øst for Gilleleje Havn.

7 BANEN

I et bilag til sejladsbestemmelserne vises skitser over banen, rækkefølgen i hvilken mærkerne skal passeres, og den forlangte side for hvert mærke.

Banen og dens længde slås op på opslagstavlen og oplyses på skippermødet.

8 MÆRKER

Startlinjemærkerne vil være dommerbåden med orange flag og sydkost

Mærke S: Kordinat: 56.8.034N – 12.18.438E

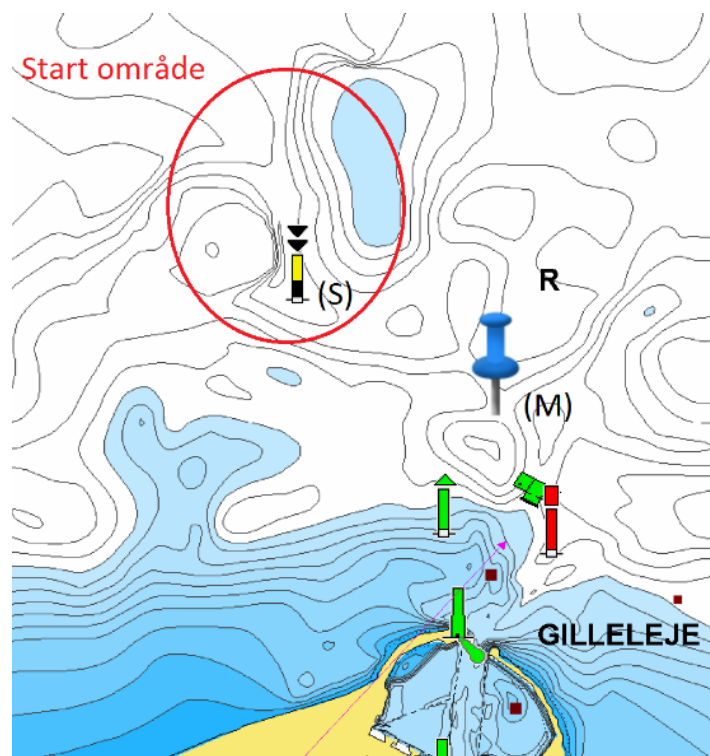
Mållinjemærkerne vil være måltagningsfartøjet med blå flag og udlagt gul bøje.

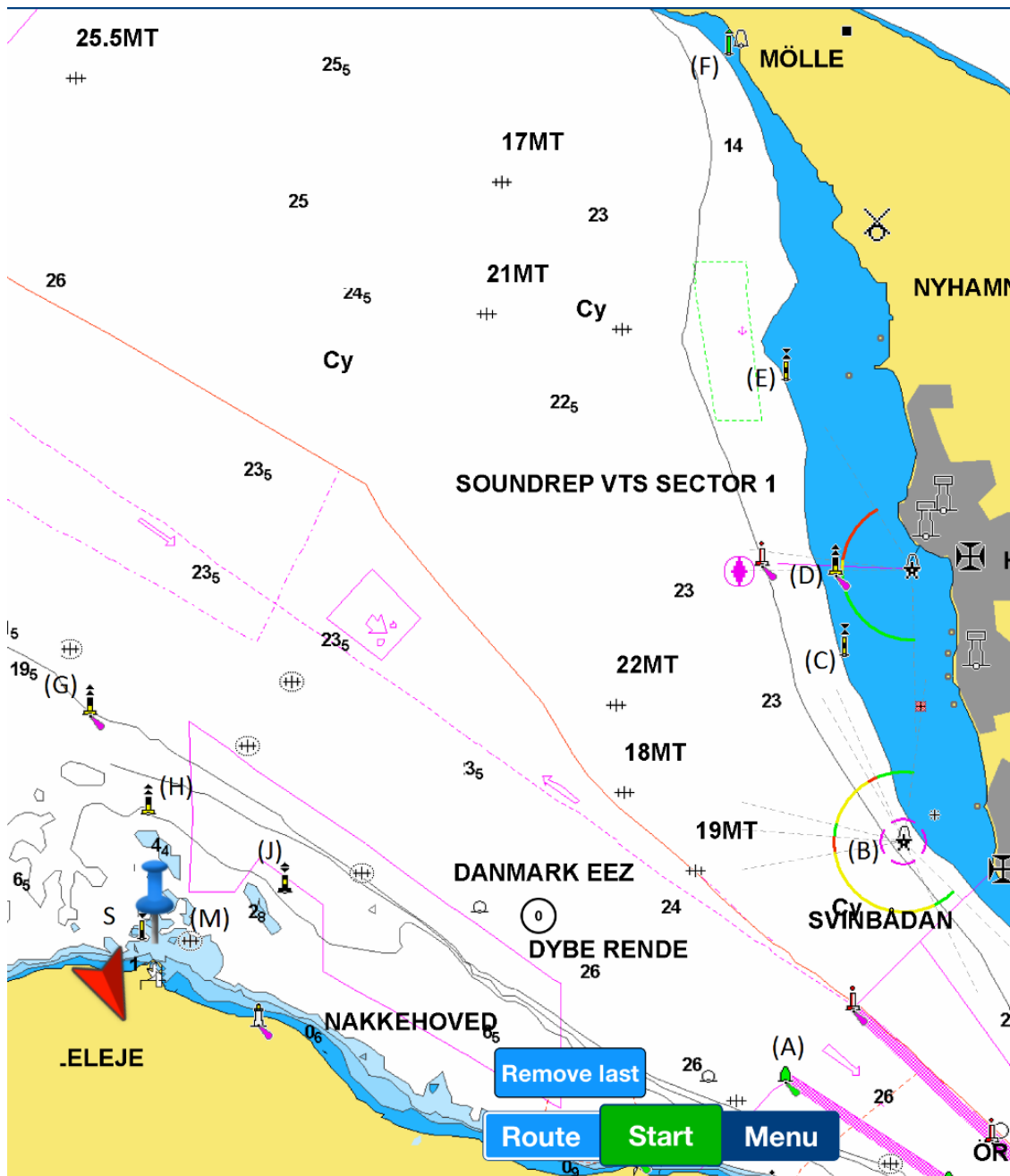
Mærke M: Kordinat: 56.7.950N – 12.18.700E

Bøjer der kan indgå i sejladsen

Mærke A: W1 Grøn bøje trafiksepareringen	56.6.582N – 12.30.221E
Mærke B: Svinbådan	56.9.021N – 12.32.410E
Mærke C: Jungnäs	56.10.929N – 12.31.323E
Mærke D: Nordbøje Høganæs	56.11.750N – 12.31.136E
Mærke E: Vestbøje: Skærsboda	56.13.742N – 12.30.255E
Mærke F: Grønbøje (Mølle)	56.17.086N – 12.29.198E
Mærke G: Nordbøje: Gilleleje	56.10.347N – 12.17.463E
Mærke H: Nordbøje: Gilleleje	56.9.332N – 12.18.612E
Mærke J: Østbøje: Gilleleje	56.8.552N – 12.21.038E
Mærke HB1: Gul markeringsbøje	56.6.980N – 12.26.089E
Mærke HB2: Gul markeringsbøje	56.6.362N – 12.27.116E
Mærke HB3: Gul markeringsbøje	56.5.826N – 12.26.089E
Mærke HB4: Gul markeringsbøje	56.6.362N – 12.25.071E

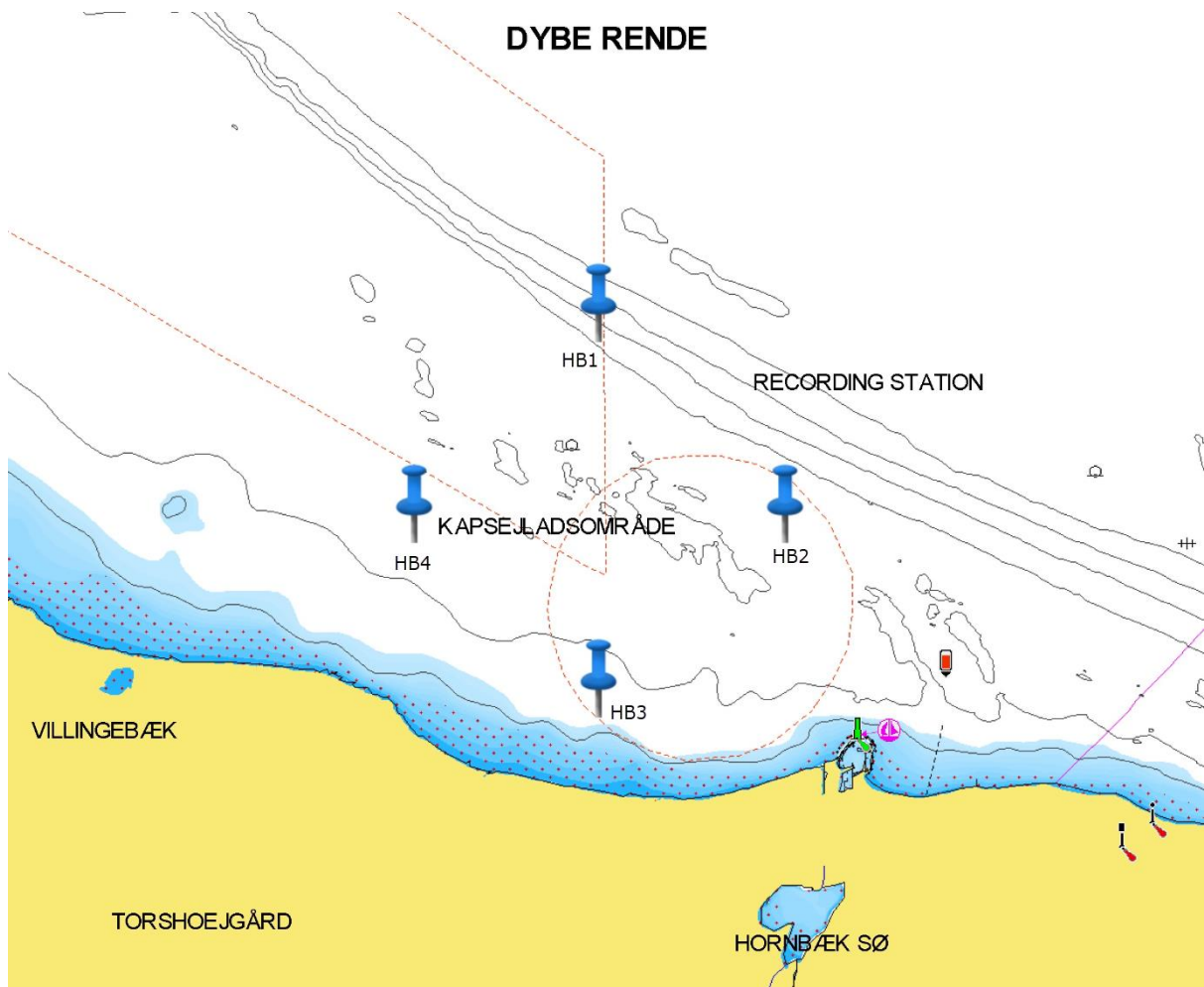
Banekortet beskriver om de enkelte mærke et bagbord eller styrbord mærke markeret som: S eller B efter M





En styrbord bane kan som eksempel være: S-SG-SJ-SS-SH-M

En tilsvarende bagbord bane kan være: S-BJ-BG-BS-BJ-BH-M



En styrbord bane skrives som SHB1-SHB2-SHB3-SHB1

En bagbord bane skrives som BHB1-BHb4-BHB3-BHB1

9 STARTEN

- 9.1 Der startes med omvendt start. Hver båd får udleveret sit starttidspunkt ved skippermødet.
- 9.2 Sejladsen vil blive startet som beskrevet i regel 26.
For at varsko både om at sejladsen snart vil blive startet, hejses et orange flag (sammen med afgivelse af et lydsignal) mindst fire minutter før varselssignalet afgives.
- 9.3 Der må sejles for motor indtil 5 minutter før starten af den enkelte båds egen start.
- 9.4 Både må først sejle ind i start området 5 minutter før egen start.

10 MÆRKEFLYTNING

Da der sejles med omvendt respit vil mærkeflytning ikke forekomme.

11 MÅLLINIEN

Mållinjen vil være mellem blåt flag på måltagningsfartøjet og udlagt gul bøjle.

12 STRAFSYSTEMER

Regel 44.1 er ændret, så to-runders-straffen erstattes af en én-rundes-straf.

13 TIDSBEGRÆNSNING OG POINTGIVNING

Der gælder følgende tidsfrister:

Både, som ikke fuldfører inden kl. 17.00, vil blive noteret "ikke fuldført" uden høring. Dette ændrer regel 35.

14 PROTESTER OG ANMODNINGER OM GODTGØRELSE

- 14.1 Protestskemaer fås i bureauet og skal afleveres der igen.
- 14.2 Tidsfristen for protester og anmodninger om godtgørelse er 15 minutter efter dommerbåden har anløbet Gilleleje Havn efter den sidste båd er taget i mål, dog senest kl. 17:30
- 14.3 Senest 30 minutter efter protestfristen vil der blive slået et opslag op på den officielle opslagstavle for at informere deltagerne om høringer, hvor de enten er parter eller vidner. Høringer afholdes i protestrummet, som er bureauets kontor. Starttidspunktet for høringerne meddeles på opslagstavlen.
- 14.4 Meddelelser om protester fra kapsejladskomiteén eller protestkomitéén vil blive slået op på den officielle opslagstavle for at informere både som krævet i regel 61.1(b).
- 14.5 en båd kan ikke protestere mod overtrædelser af sejladsbestemmelsernes punkt 10.1, 14, 17, 20. Dette ændrer regel 60.1(a). Straffe for sådanne regelbrud kan være mildere end diskvalifikation, hvis protestkomitéén beslutter det. En sådan straf markeres med forkortelsen DPI.
- 14.6 En anmodning om genåbning af høring indgives på bureauet enten
 - (a) inden protestfristen, eller
 - (b) ikke senere end 30 minutter efter at den part, som anmoder om genåbning, blev informeret om afgørelsen, hvis information blev givet samme dag.
Dette ændrer regel 66.
- 14.7 En anmodning om godtgørelse som er baseret på en afgørelse i protestkomitéén indgives senest 30 minutter efter afgørelsen er meddelt. Dette ændrer regel 62.2.
- 14.8 Der kan ikke nedlægges protest mod sejladsen, eller valg af bane.

15 POINTGIVNING

Der sejles med omvendt respit.

16 SIKKERHED

En båd, som udgår af en sejlads, skal hurtigst muligt informere bureauet om det og om muligt sætte nationsflaget.

17 MANDSKABSLISTER OG UDSKIFTNING AF BESÆTNING

Alle både skal senest kl. 08.00 den 15.06.2019 aflevere en udfyldt mandskabsliste til bureauet. Afleveres listen ikke, betragtes båden som "ikke startet". Udsiftning af besætning er ikke tilladt uden skriftlig godkendelse fra kapsejladskomiteén.

18 MÅLEKONTROL

En båd eller udstyr kan til enhver tid kontrolleres for overensstemmelse med klassereglerne eller sejladsbestemmelserne. På vandet kan kapsejladskomiteén pålægge en båd at sejle direkte til et anvist område for at blive kontrolleret.

19 REKLAME

Både skal føre reklamer valgt og udleveret af den organiserende myndighed.

20 KAPSEJLADSKOMITÉENS BÅDE

Kapsejladskomiteéns både kan føre arrangørens klubstander.

21 PRÆMIER

Der uddeles præmier til 1,2 og 3 pladsen i DH feltet.

22 ANSVARFRASKRIVNING

Deltagerne deltager i stævnet fuldstændig på deres egen risiko og eget ansvar. (Se regel 4, Beslutning om at kapsejle.) Den arrangerende myndighed påtager sig ikke noget ansvar for materielskade, personskade eller dødsfald, der opstår som følge af eller før, under eller efter stævnet.

23 FORSIKRING

Hver deltagende båd skal være omfattet af en gyldig tredjeparts ansvarsforsikring.

24 NATIONSFLAGET

Nationsflaget må ikke føres af en kapsejlende båd.

25 SIKKERHEDSBESTEMMELSER

Ved at tilmelde sig denne sejlads bekræfter føreren, at båden er i sødygtig stand og behørigt udrustet samt at besætningens størrelse og erfaring er tilstrækkelig til at gennemføre sejladsen på betryggende vis i al slags vejr. Arrangøren påtager sig intet ansvar for person- eller materielskade i forbindelse med deltagelsen.

26 AFVISNING

Kapsejladskomiteén forbeholder sig ret til at afvise et fartøj, som ikke skønnes egnet til sejladsen.

27 BUREAU

Bureauet i Gilleleje Sejlklubs klubhus er åbent

fredag 14. juni 2018 kl. 17:00 - 19:00 kontakt: Kirsten Brandi Rasmussen

lørdag 15. juni 2018 kl. 07:00 - 18.00 Kontakt: Kirsten Brandi Rasmussen

Telefon: 40597964

Baneleder:	Viggo Iemche	Gilleleje Sejlklub	Sundkredsen
Formand for protestkomité:	Niels Andersen	Gilleleje Sejlklub	Sundkredsen
Stævneleder: Telefon	Steve Jørgensen 30781950	Gilleleje Sejlklub	Sundkredsen under sejlads henvises til bureauet: 40597964