



Materialet



Materialet är en nedbantad version av materialet som användes under regelträffarna 2019. Alla sidhänvisningar gäller 2018 års regelbok.

Om ni har några frågor om materialet så är du varmt välkommen att kontakta oss på info@gifdk.se



**Gilla oss på Facebook:
Göteborgs Ideella Fotbolldomarklubb**



**Följ oss på Instagram:
GIFDK**



Tips inför regelprov



- Regelprov – inte verklighet!
- Läs frågan – markera det viktiga
- Lägg inte till något som inte redan står
- "Rött kort" eller "Frispark" = fel på regelprov! Utveckla!



Gilla oss på Facebook:
Göteborgs Ideella Fotbolldomarklubb



Följ oss på Instagram:
GIFDK



Tips inför regelprov



- Hur och var sätts spelet igång (DRI, DBB och på begränsningslinjen)
- Var bollen i spel? Vad skedde först?



Gilla oss på Facebook:
Göteborgs Ideella Fotbolldomarklubb



Följ oss på Instagram:
GIFDK



Tips inför regelprov



- Gör regelprov i generatorn, men...
- Diskutera med kollegor
- Det finns inga genvägar
- Läs boken – hitta källa till dina svar



Gilla oss på Facebook:
Göteborgs Ideella Fotbolldomarklubb



Följ oss på Instagram:
GIFDK



Terminologi/begrepp



Ord att titta efter:

- **Oaktsamt = Endast igångsättande**
- **Vårdslöst = Igångsättande + VARNING**
- **Utförd med överdriven kraft = Igångsättande + GROV utvisning**

Sid (75)



Gilla oss på Facebook:
Göteborgs Ideella Fotbolldomarklubb



Följ oss på Instagram:
GIFDK



Terminologi/begrepp



- Våldsamt = Grov utvisning
- Hänsynslöst = Grov utvisning
- Förolämpa/smäda = Grov utvisning
- Olämpligt = Varning
- Klar/uppenbar målchans = Målchansutvisning (ibland, se längre bak i materialet)



Gilla oss på Facebook:
Göteborgs Ideella Fotbolldomarklubb



Följ oss på Instagram:
GIFDK



Terminologi/begrepp



- **Motspelare, medspelare, ersättare, lagfunktionär, utomstående**
 - **Mot vem och av vem? Läs på vad som gäller.**
 - **Medspelare/egna laget på plan? (Sid 83)**
 - **Medspelare/egna laget utanför plan? (sid 83)**
 - **Motspelare mot utomstående? (Sid 83)**
- Tips! Hitta de röda trådarna**



Gilla oss på Facebook:
Göteborgs Ideella Fotbolldomarklubb



Följ oss på Instagram:
GIFDK



Igångsättande av spelet



- Direkt Frispark/Straffspark
- Indirekt Frispark
- Nedsläpp
- "Om bollen är ur spel återupptas spelet i enlighet med det föregående beslutet" (sid 83)



Gilla oss på Facebook:
Göteborgs Ideella Fotbolldomarklubb



Följ oss på Instagram:
GIFDK



Igångsättande av spelet



Direkt frispark

- **Fysisk kontakt**
- **Hands**
- **Fler.. (sid 75–76 samt Regel 3)**
- **ALLTID där regelbrotten inträffade (DRI)**



Gilla oss på Facebook:
Göteborgs Ideella Fotbolldomarklubb



Följ oss på Instagram:
GIFDK



ALLTID?

Vid några tillfällen på begränsningslinjen närmast
den plats där regelbrottet skedde

Gällande direkt frispark
Sid 83, 84, 88



Gilla oss på Facebook:
Göteborgs Ideella Fotbolldomarklubb



Följ oss på Instagram:
GIFDK



Igångsättande av spelet



Indirekt frispark

- Ingen fysisk kontakt
- Indirekt frispark, exempelvis:
 - Felaktigt in-utträde **OCH** domaren stoppar spelet för att varna
 - Vidrör bollen två gånger vid igångsättande
 - Offside
 - Farligt spel
 - Målvakt tar med hands innanför eget straffområde



Gilla oss på Facebook:
Göteborgs Ideella Fotbolldomarklubb



Följ oss på Instagram:
GIFDK



Igångsättande av spelet



Indirekt frispark

- Regelbrott som är verbala eller innefattar gester
- Fler... (sid 76–77)
- **NÄSTAN** alltid där regelbrotten inträffade (DRI)



Gilla oss på Facebook:
Göteborgs Ideella Fotbolldomarklubb



Följ oss på Instagram:
GIFDK



Nästan alltid?



Indirekt frispark där bollen befann sig (DBB):

Spelare in-/ut-, återinträder spelplanen utan tillstånd, **UTAN** påverkan på spelet
OCH
domaren blåser av för att varna
(Sid 27, 29, 35, 88)



Gilla oss på Facebook:
Göteborgs Ideella Fotbolldomarklubb



Följ oss på Instagram:
GIFDK



Indirekt frispark



**Tips! Det har skett ändringar mellan 2017 och 2018
som tidigare kanske var självklara.
Läs på!**



**Gilla oss på Facebook:
Göteborgs Ideella Fotbolldomarklubb**



**Följ oss på Instagram:
GIFDK**



Igångsättande av spelet



Nedsläpp

- När domaren stoppat spelet och spelreglerna **INTE** kräver en annan återuppstart (**sid 59**)
- Spelare begår regelbrott mot " någon annan person/utomstående"
- Stoppar spelet p.g.a utomstående eller dess påverkan
- Trasig boll, råkar blåsa i pipan, avblåsning vid skada osv...



Gilla oss på Facebook:
Göteborgs Ideella Fotbolldomarklubb



Följ oss på Instagram:
GIFDK



Igångsättande av spelet

Nedsläpp

ALLTID där bollen befann sig (DBB)



Gilla oss på Facebook:
Göteborgs Ideella Fotbolldomarklubb



Följ oss på Instagram:
GIFDK



Sammanfattning Igångsättning av spelet



- Direkt frispark = Alltid där regelbrottet inträffade/DRI (Om möjligt)
- Indirekt frispark = Nästan alltid där regelbrottet inträffade/DRI (läs undantag)
- Nedsläpp = ALLTID där bollen befann sig

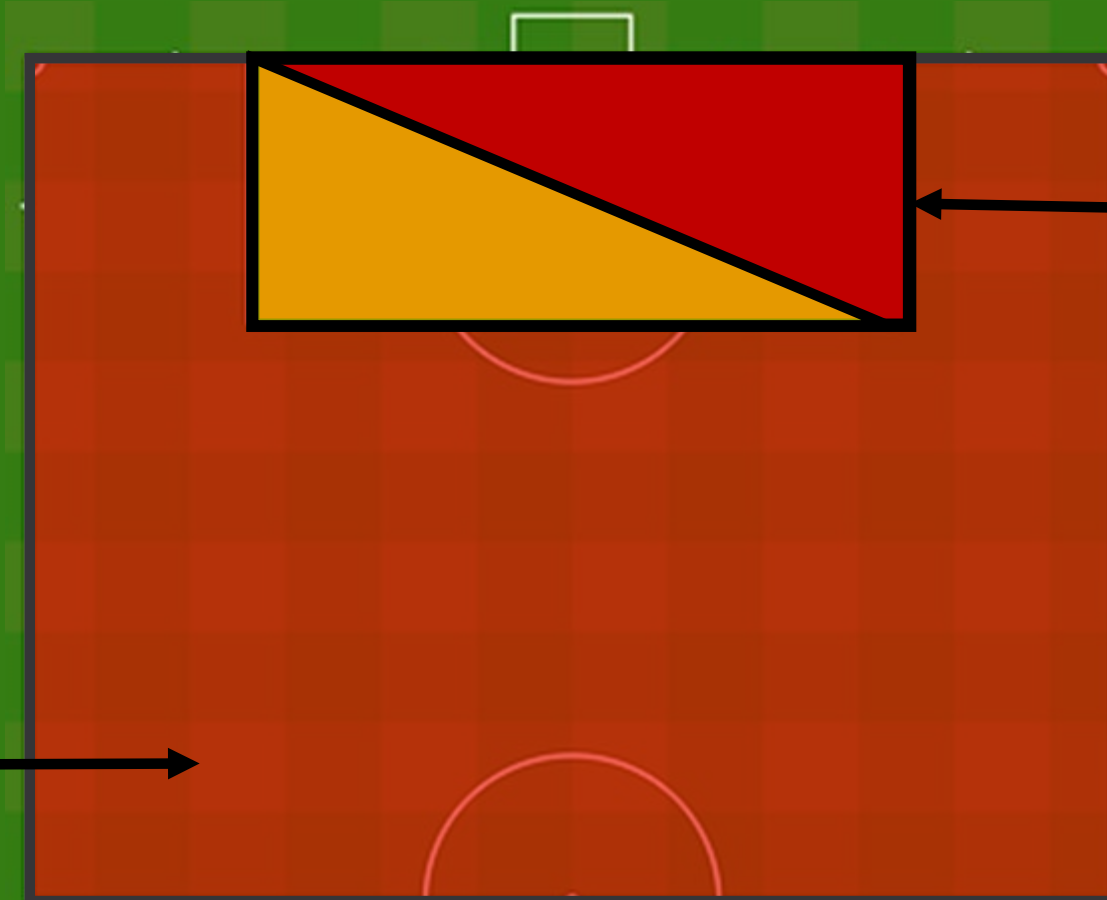


Gilla oss på Facebook:
Göteborgs Ideella Fotbolldomarklubb



Följ oss på Instagram:
GIFDK

Målchansutvisning



Ibland
målchansutvisning

Alltid
målchansutvisning



Målchansutvisning



- Vi söker i frågan vad motspelaren gör
- Försöker spela bollen = inte målchansutvisning
- Ingen chans att spela bollen = målchansutvisning
- Förhindra mål med handen = målchansutvisning



Gilla oss på Facebook:
Göteborgs Ideella Fotbolldomarklubb



Följ oss på Instagram:
GIFDK



Straffsparksregler (sid 94)



	Mål	Ej Mål
Inträde av anfallsspelare	Straffspark tas om	Indirekt Frispark
Inträde av försvarsspelare	Mål	Straffspark tas om
Regelbrott av målvakten	Mål	Straffspark tas om + Varning på målvakt
Bollen spelas bakåt	Indirekt Frispark	Indirekt Frispark
Otillåten fintning	Indirekt Frispark + Varning på straffskytt	Indirekt Frispark + Varning på straffskytt
Fel straffsparkläggare	Indirekt Frispark + Varning på straffskytt	Indirekt Frispark + Varning på straffskytt
Målvakt och straffsparkläggare samtidigt	Indirekt frispark och varning på straffsparkläggaren	Straffsparken tas om och varning på straffsparkläggare och målvakt