

Hygienekonzept für Agility-Turnier 22-23.08.2020

Veranstalter:

GHV Bramfeld e.V.

1.Vorsitzende Kati Schippel

Schöneberger Str. 17a

22045 Hamburg

Veranstaltungsgelände:

Driftredder, 22117 Hamburg

Hygienebeauftragte:

Kati Schippel

Tanja Effmert

Sabrina Huehne

Kontaktdaten:

Tel. 015123715033

Email: ghv-bramfeld@web.de

1. Hygienemaßnahmen

- Die Abstands- und Hygieneregeln aus der Corona-Bekämpfungsverordnung der Stadt Hamburg sind einzuhalten
- Es wird, mit einem entsprechenden Aushang, auf dem Gelände an mehreren Stellen darauf hingewiesen
- Desinfektionsmittel wird auf dem Veranstaltungsgelände in ausreichender Menge zur Verfügung stehen.
- Sanitäranlagen stehen in ausreichender Anzahl zur Verfügung und werden regelmäßig, durch eine eingeteilte Person, gereinigt.
- das Melden der Starter, Anmeldung der Begleitpersonen, Ausgabe Leistungsurkunden erfolgt direkt bei Eintreffen/Abfahrt aus dem Auto/Fahrerseite (Drive In Meldestelle), der verantwortliche Helfer trägt Handschuhe und Mund/Nasenschutz
- Starter- und Ergebnislisten werden online zur Verfügung gestellt und an verschiedenen Stellen auf dem Gelände ausgehängt
- Materialien (Stifte etc.) die in der Meldestelle/im Richterzelt genutzt werden, werden nach der Nutzung desinfiziert bzw. ausgetauscht.
- Das eingesetzte Personal (Richter, Helfer) wird unter Einhaltung der Abstandsregeln positioniert.
- die Hygienebeauftragten werden die Einhaltung der Bestimmungen und Abstandsregelungen der Stadt, sowie die Einhaltung der Bestimmungen dieses Hygienekonzeptes im Speziellen kontrollieren.
- Sollte sich eine Person nicht an die Regelungen halten, hat sie unverzüglich die Anlage zu verlassen. Bei Teilnehmer/innen erfolgt in diesem Fall keine Erstattung des Startgeldes.
- Die Teilnehmer/innen erhalten zusammen mit der Zeiteinteilung eine Zusammenfassung der einzuhaltenden Regelungen.
- Durch die Zeiteinteilung und das Absperrn der Parkplätze sind durchschnittlich nie mehr als 80 Personen gleichzeitig auf dem Gelände, davon maximal 50 rund um den Parcours
- Die Veranstaltung findet komplett unter freiem Himmel statt, da wo ein Abstand von haushaltsfremden Personen von mindestens 1,5 Metern eingehalten werden kann, ist ein Mund/Nasenschutz nicht zwingend notwendig
- Bei der Nutzung der sanitären Anlagen ist ein Mund/Nasenschutz zu tragen

2. Veranstaltungsgelände

- Anreise erfolgt über zwei Einfahrten am Driftredder
- die Starterklassen werden auf unterschiedliche Parkplätze gelotst, der Parkplatz darf erst Richtung Parcours verlassen werden, wenn die vorherige Starterklasse ihre Prüfung beendet hat, wird über Schranken aus Absperrband geregelt
Ausnahmen: Besuch Sanitäranlage, Starter mehrerer Klassen, Camper
- die Kontaktdaten der Starter sind über die Meldung erfasst und werden 6 Wochen gespeichert
- die Kontaktdaten der Helfer werden von den Hygienebeauftragten eingesammelt
- die Kontaktdaten der Begleitpersonen werden bei Anreise von der Meldestelle erfasst, ein entsprechender Vordruck wird mit der Zeiteinteilung online zur Verfügung gestellt.
- Zur Vorbereitung der Hunde dürfen sich max. 3 Teilnehmer auf dem Vorbereitungsplatz 1 und max. 4 Teilnehmer auf dem Platz 2 aufhalten
- Es findet kein Verkauf von Speisen und Getränken statt, nur die Helfer werden an ihrem Platz versorgt (kein Buffet)
- Sitzmöglichkeiten, wie Stühle oder Bänke, werden nur vereinzelt unter Beachtung der Abstandsregelung zur Verfügung stehen
- Es werden maximal 10 Camper ab Freitagabend aufgenommen (vorwiegend Richter, Helfer), die außerhalb des Turniereschehens ihre eigenen Sanitäranlagen nutzen
- Ein Lageplan ist als Anlage beigefügt

3. Turnierablauf

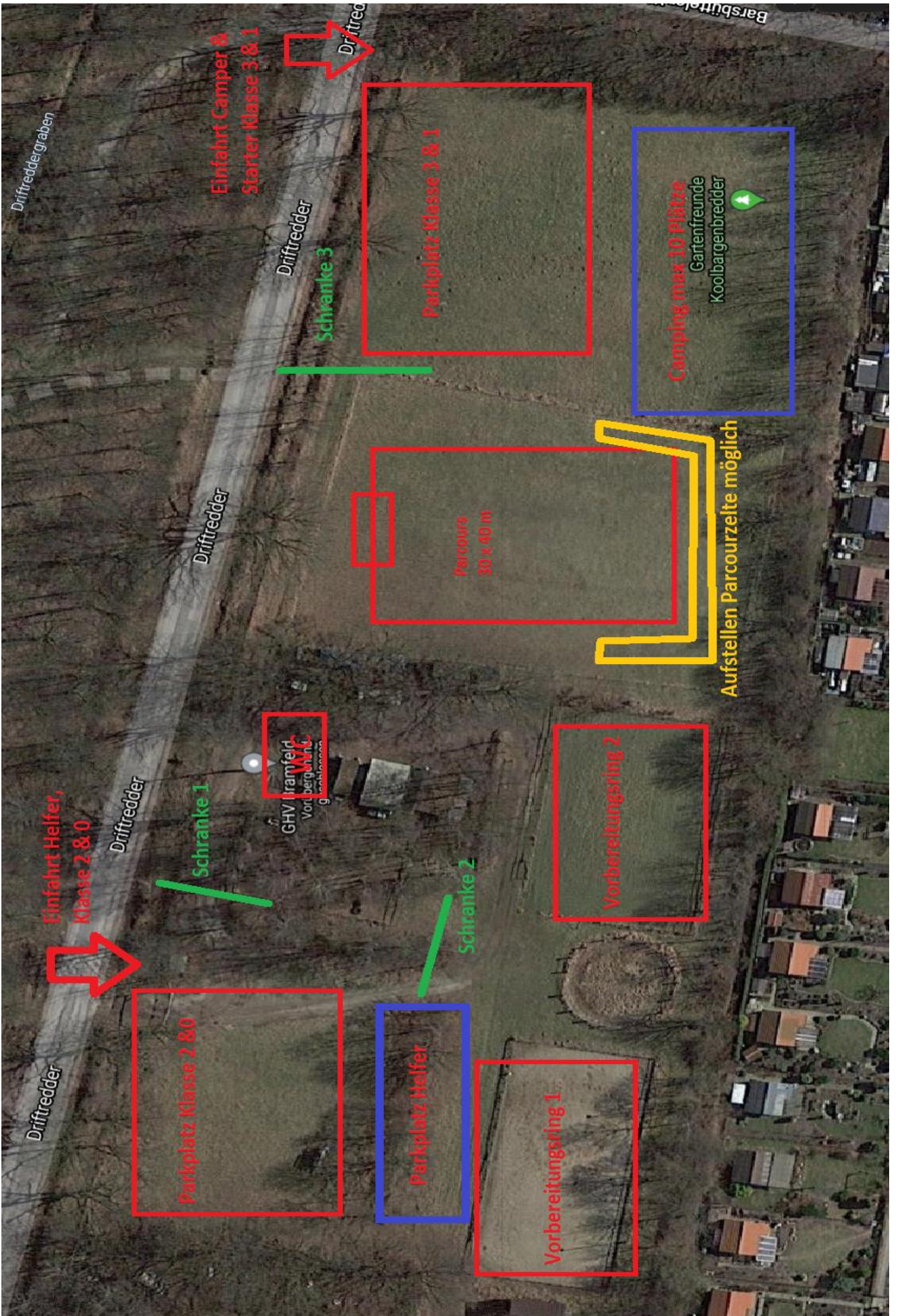
- Bei der Parcoursbegehung und möglichen Briefings der Starter ist ein Mund/Nasenschutz zu tragen
- maximal 15 Personen dürfen gleichzeitig an der Parcoursbegehung teilnehmen
- durch den vorhandenen Platz und die Begrenzung der Starterzahlen ist es nicht notwendig rund um den Parcours Wegleitsysteme auszuschildern, da überall ein Abstand von mindestens zwei Metern eingehalten werden kann
- die Starter haben den Zielbereich zügig zu verlassen
- Parcourszelte dürfen in den gekennzeichneten Stellen aufgestellt werden, hier wird der Abstand durch die Hygienebeauftragten kontrolliert
- In einem Parcourszelt dürfen sich maximal 2 haushaltsfremde Personen aufhalten
- Parcours helfer/-bauer werden mit Einweghandschuhen ausgestattet und ihre Sitzmöglichkeit wird nach jedem Wechsel desinfiziert
- Die Siegerehrung erfolgt direkt nach jeder Starterklasse
- Eine Gratulation mit Händeschütteln findet nicht statt
- Während der Siegerehrung werden alle Personen die Abstandsregeln einhalten

1. Vorsitzende

Kati Schippel

GHV Bramfeld e.V.





Driftreddergraben

Einfahrt Helfer, Klasse 2 & 0

Driftredder

Parkplatz Klasse 2 & 0

Schanke 1

GHV Bramfeld
Vorbergrünh.
g. an der Bismarckstr.

Parkplatz Helfer

Schanke 2

Vorbereitungsring 1

Vorbereitungsring 2

Parcours
30 x 40 m

Aufstellen Parcourzelte möglich

Parkplatz Klasse 3 & 1

Schanke 3

Camplog max 10 Plätze
Gartenfreunde
Koolbargebenbreder

Einfahrt Camper & Starter Klasse 3 & 1

Driftredder

Driftredder

Barbit...