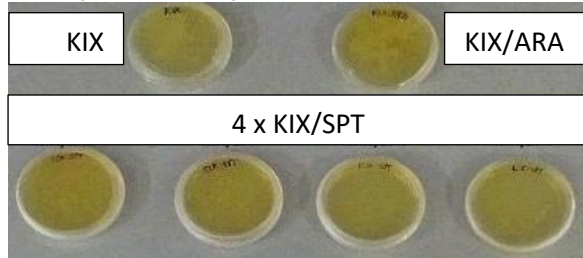


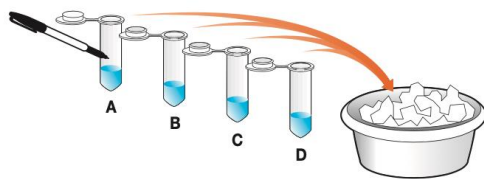
Protokol k modifikaci DNA pomocí metody CRISPR/Cas9

Kultury a živné půdy:

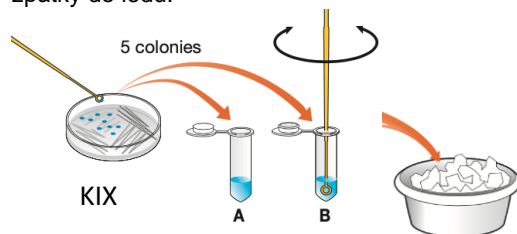


1. Modifikace pomocí CRISPR/Cas9

- 1.1 Napipetujte 250 μ L ledově studeného transformačního roztoku (TS) do všech 4 zkumavek označených písmeny A – D. Poté umístěte všechny 4 zkumavky zpět do ledu.

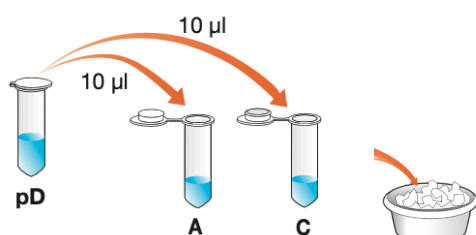


- 1.2 Inokulační smyčkou naberte 5 kolonií *E. coli* z KIX- petriho misky. Míchejte smyčkou ve zkumavce A dokud nebudou všechny bakterie v transformačním roztoku. Žádná bakterie by na smyčce neměla zůstat. Tento krok zopakujte s novou inokulační smyčkou ve zkumavce B. Obě zkumavky uložte zpátky do ledu.



- 1.3 Inokulační smyčkou naberte 5 kolonií *E. coli* z KIX/Ara - petriho misky. Míchejte smyčkou ve zkumavce C dokud nebudou všechny bakterie v transformačním roztoku. Žádná bakterie by na smyčce neměla zůstat. Tento krok zopakujte s novou inokulační smyčkou ve zkumavce D. Obě zkumavky uložte zpátky do ledu.

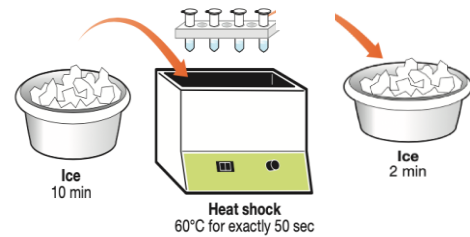
- 1.4 Napipetujte do zkumavek A a C 10 μ L *pLZDonor plasmidu (pD)* a promíchejte je pipetováním nahoru a dolů. Okamžitě umístěte obě zkumavky zpět do ledu.



- 1.5 Napipetujte do zkumavek B a D 10 μ L *pLZDonor guide plasmidu (pDG)* a promíchejte je pipetováním nahoru a dolů. Okamžitě umístěte obě zkumavky zpět do ledu.

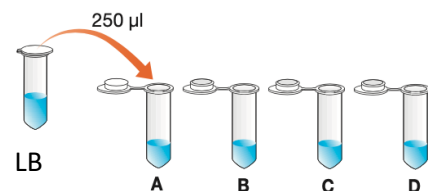
- 1.6 Ponechte zkumavky A–D v ledu po dobu 10 minut.

- 1.7 Provedeme tepelný šok studených zkumavek A–D umístěním do vodní lázně na 50 sekund při teplotě 60 $^{\circ}$ C.

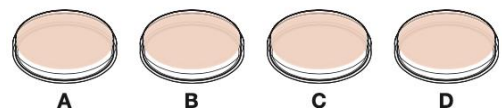


- 1.8 Okamžitě umístěte všechny 4 zkumavky do ledu na 2 minuty.

- 1.9 Napipetujte do všech 4 zkumavek A–D 250 μ L LB živného média a promíchejte lehkým cvrnkáním do zkumavky. Dejte inkubovat tyto 4 zkumavky na 20 minut při pokojové teplotě.



- 1.10 Poblíž okrajů označte spodky 4 **KIX/SPT** selekčních ploten písmeny A–D a číslem vaší skupiny.



- 1.11 Resuspendujte (znovu rozpusťte) bakterie ve zkumavce A lehkým pořukáváním o hranu stolu.

- 1.12 Napipetujte 50 μ L ze zkumavky A na misku A a rovnoměrně rozprostřete tekutinu pomocí Drigalského špachtle. V průběhu misku několikrát otočte.

- 1.13 Zopakujte kroky 1.11 a 1.12 se zkumavkami B, C a D a miskami B, C a D.

- 1.14 Dejte inkubovat misky otočené vzhůru nohama na 24 hodin na 37 $^{\circ}$ C.

Vyhodnocení experimentu

- Zkontrolujte, jak se vaše misky zbarvily.
- Vysvětlete modrou a bílou barvu kolonií na různých miskách.