

Vista de fachada.

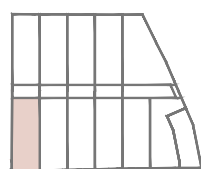
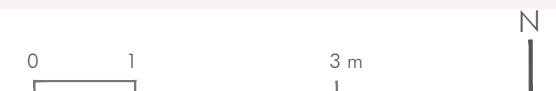


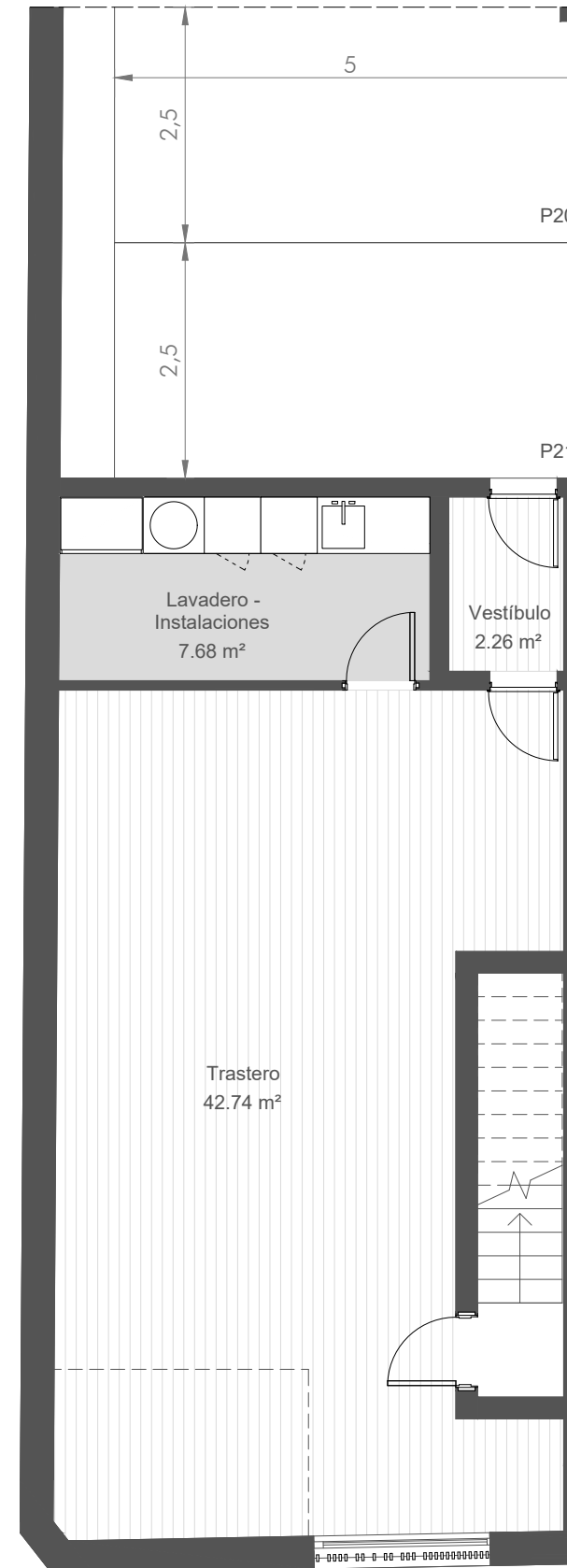
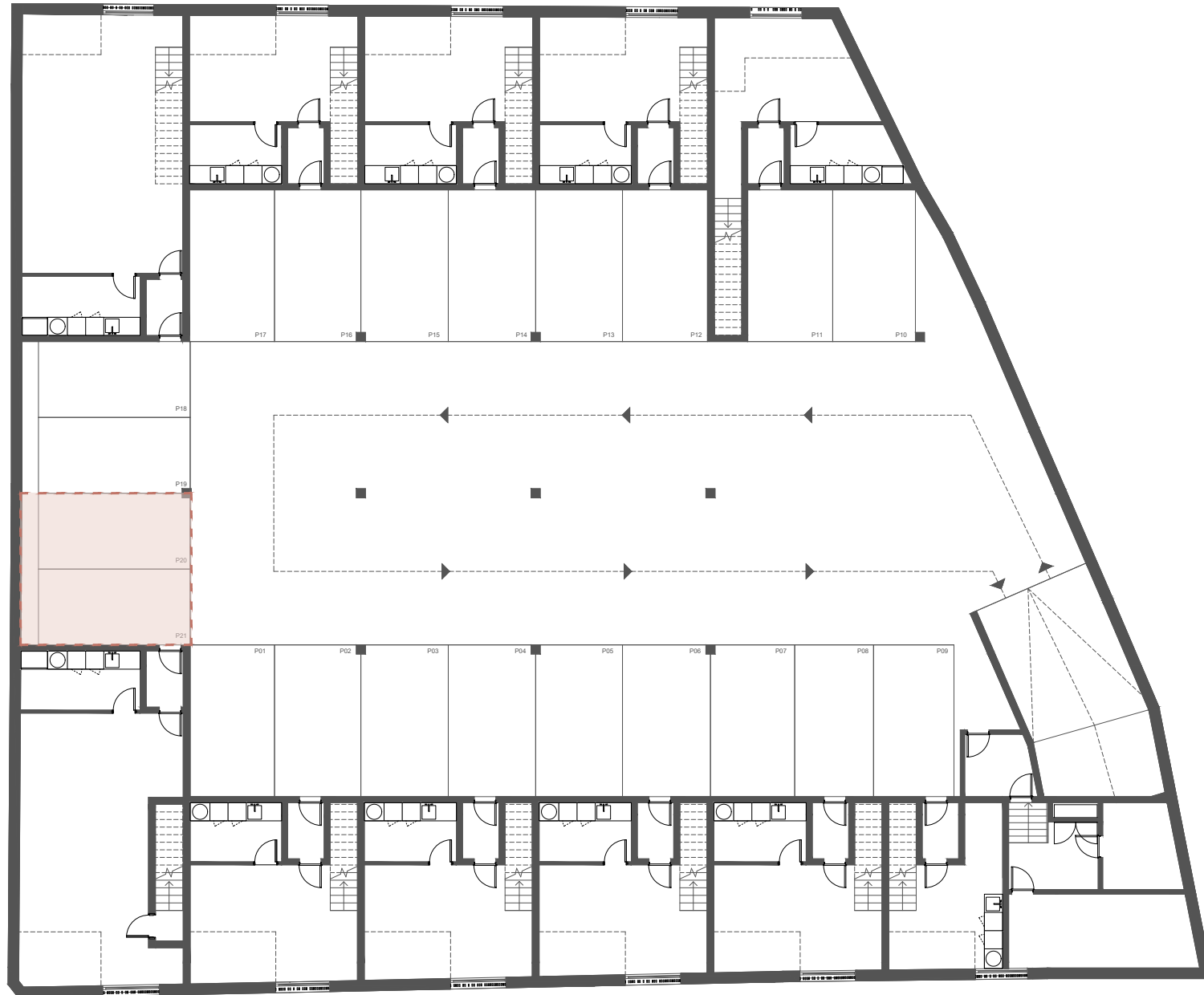
Vista de fachada.

SUPERFICIES TOTALES

	Sup. proyecto	Decreto 218/2005
Superficie útil interior	120,24 m <sup>2</sup>	
Superficie de terraza privada	68,48 m <sup>2</sup>	
Superficie útil trastero sótano	52,68 m <sup>2</sup>	
Total Superficie útil	241,40 m <sup>2</sup>	190,21 m <sup>2</sup>
Total Superficie construida	219,44 m <sup>2</sup>	231,75 m <sup>2</sup>

(Incluye Construida propia, ZZCC proporcional, terraza y trastero)





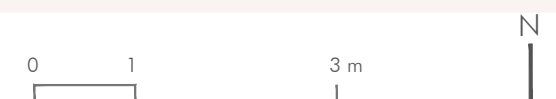
Vista de fachada.



Vista de fachada.

SUPERFICIES TOTALES

Superficie útil de trastero	52,68 m <sup>2</sup>
Superficie útil de garaje	24,93 m <sup>2</sup>
Superficie construida garaje	54,96 m <sup>2</sup>



La información contenida en estos planos puede estar sujeta a cambios previos a la finalización del proyecto. En caso de discrepancia entre la información comercial y la que resulte del último proyecto visado, se atenderá siempre a este último.

