

Vista de fachada.



Vista de fachada.

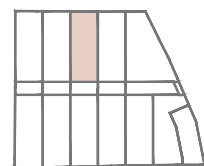
SUPERFICIES TOTALES

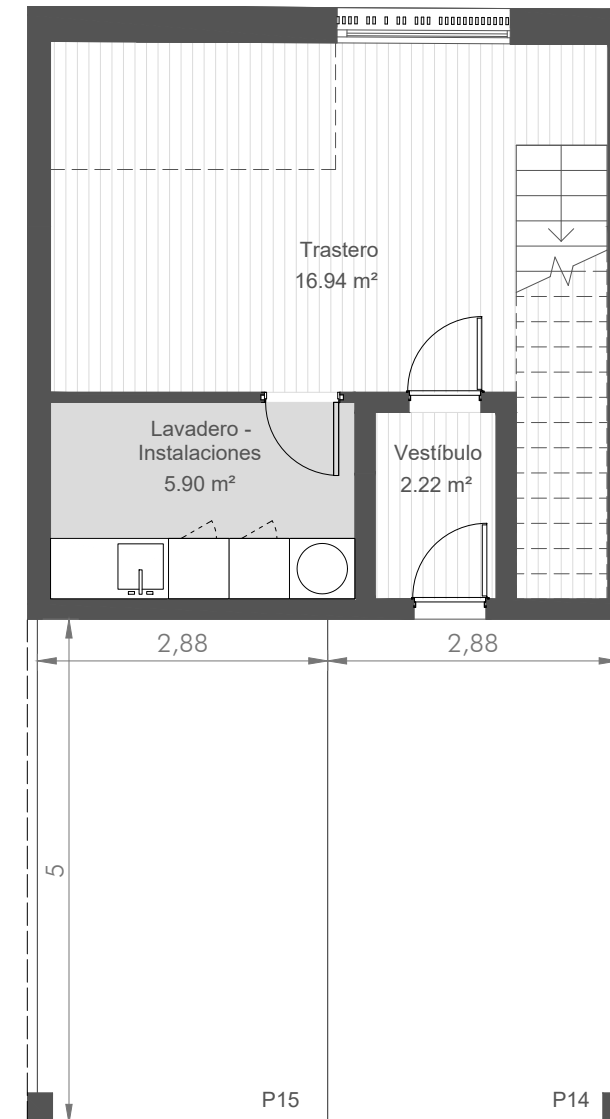
	Sup. proyecto	Decreto 218/2005
Superficie útil interior	118,34 m ²	
Superficie de terraza privada	74,23 m ²	
Superficie útil trastero sótano	25,06 m ²	
Total Superficie útil	217,63 m ²	157,74 m ²
Total Superficie construida	179,26 m ²	188,38 m ²

(Incluye Construida propia, ZZCC proporcional, terraza y trastero)



La información contenida en estos planos puede estar sujeta a cambios previos a la finalización del proyecto. En caso de discrepancia entre la información comercial y la que resulte del último proyecto visado, se atenderá siempre a este último.





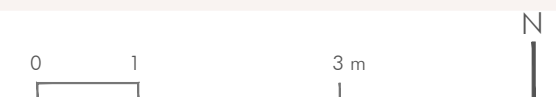
Vista de fachada.



Vista de fachada.

SUPERFICIES TOTALES

Superficie útil de trastero	25,06 m ²
Superficie útil de garaje	28,71 m ²
Superficie construida garaje	63,30 m ²



La información contenida en estos planos puede estar sujeta a cambios previos a la finalización del proyecto. En caso de discrepancia entre la información comercial y la que resulte del último proyecto visado, se atenderá siempre a este último.

