

Vista de fachada.



Vista de fachada.

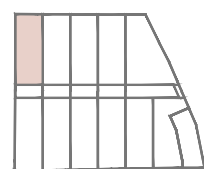
### SUPERFICIES TOTALES

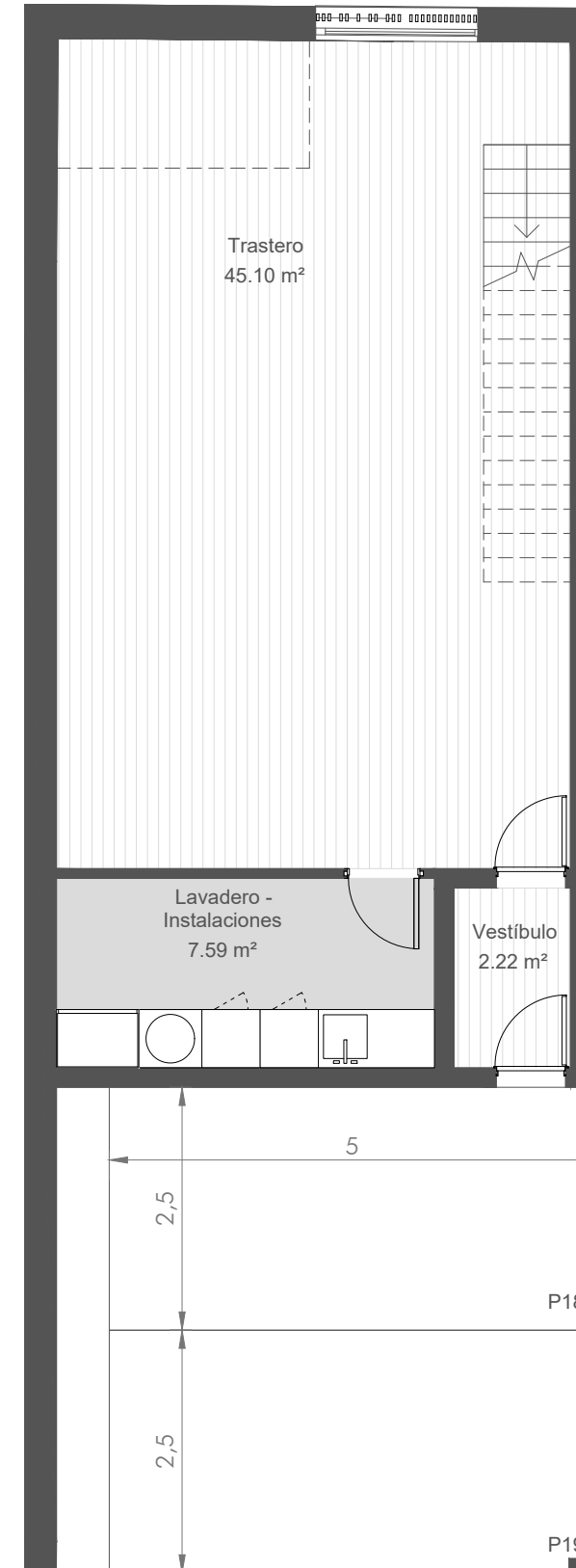
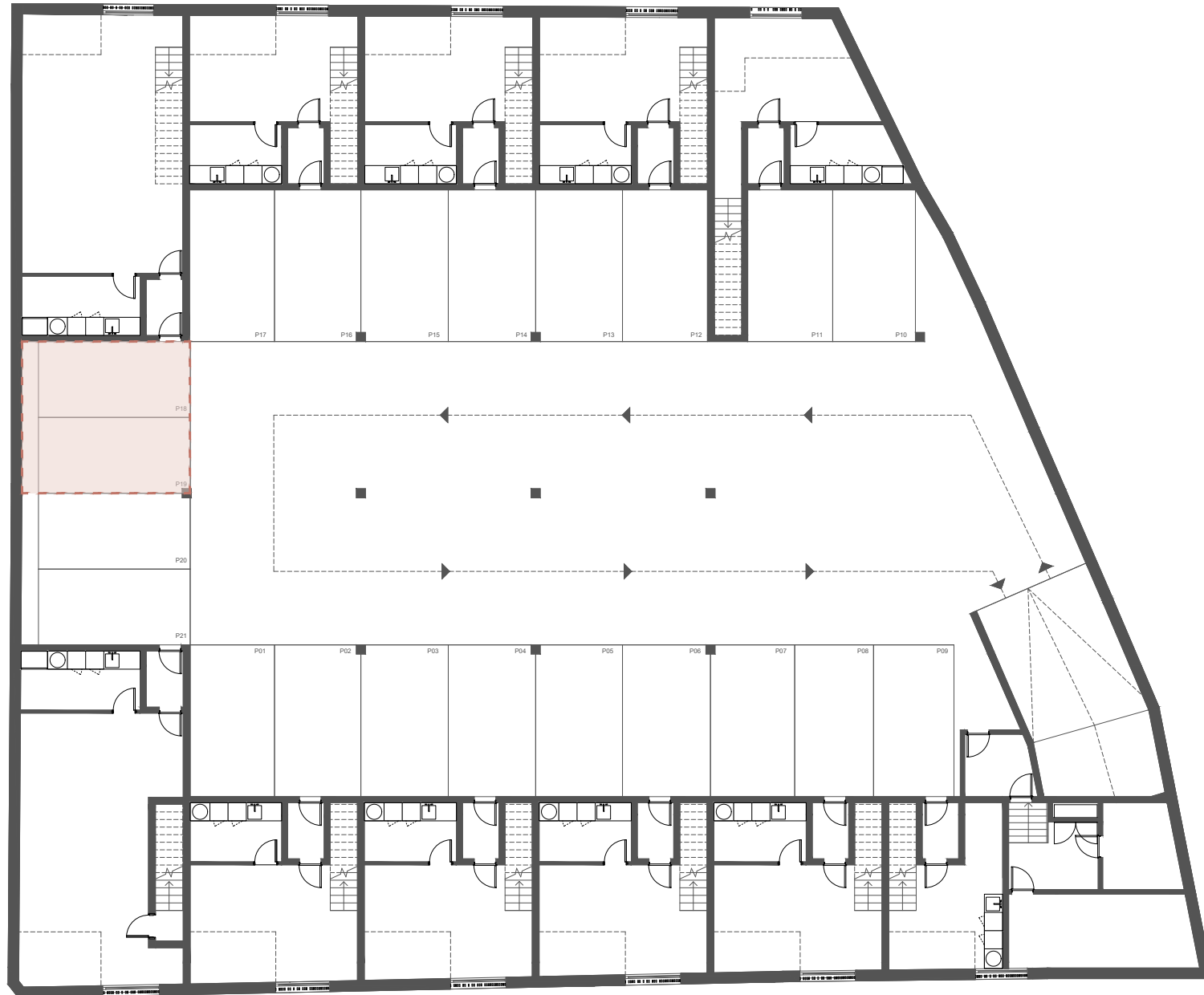
|                                 | Sup. proyecto         | Decreto 218/2005      |
|---------------------------------|-----------------------|-----------------------|
| Superficie útil interior        | 114,06 m <sup>2</sup> |                       |
| Superficie de terraza privada   | 65,85 m <sup>2</sup>  |                       |
| Superficie útil trastero sótano | 54,91 m <sup>2</sup>  |                       |
| Total Superficie útil           | 234,82 m <sup>2</sup> | 185,87 m <sup>2</sup> |
| Total Superficie construida     | 208,32 m <sup>2</sup> | 220,24 m <sup>2</sup> |

(Incluye Construida propia, ZZCC proporcional, terraza y trastero)



La información contenida en estos planos puede estar sujeta a cambios previos a la finalización del proyecto. En caso de discrepancia entre la información comercial y la que resulte del último proyecto visado, se atenderá siempre a este último.





Vista de fachada.



Vista de fachada.

SUPERFICIES TOTALES

|                              |                      |
|------------------------------|----------------------|
| Superficie útil de trastero  | 54,91 m <sup>2</sup> |
| Superficie útil de garaje    | 24,89 m <sup>2</sup> |
| Superficie construida garaje | 54,88 m <sup>2</sup> |

0 1 3 m



La información contenida en estos planos puede estar sujeta a cambios previos a la finalización del proyecto. En caso de discrepancia entre la información comercial y la que resulte del último proyecto visado, se atenderá siempre a este último.

