

Improviseren!

deel 1

F sleutel versie

Fran Schreuder



Improviseren! - deel 1

afbeeldingsnummer bestaat uit 'boek', 'pagina', 'afbeelding'
 dus: 1.2.3 = boek 1, pagina 2, afbeelding 3

downbeat

1.10.1

1.11.1

1.11.2

1.11.3

p *f* *ff*

1.12.1

Frase 1 Frase 2 Frase 3 Frase 4

vraag stilte antwoord vraag stilte antwoord

1.12.2

van C naar E in 4 halve tonen

van C naar E \flat in 3 halve tonen

1.17.1

octaaf gr. terts gr. secunde reine kwart gr. secunde reine kwint

1.19.1

Musical notation for exercise 1.24.1, showing a bass line with eighth notes and a bass clef.

1.24.1

Musical notation for exercise 1.25.1, showing a bass line with eighth notes numbered 1 through 7.

1.25.1

Musical notation for exercise 1.26.1, showing chord diagrams for C, C/E, and C/G. Labels include "grond ligging", "1e omkering", "2e omkering", and "(6-ligging)", "(4/6-ligging)".

1.26.1

Musical notation for exercise 1.27.1, showing interval names and diagrams. Labels include "namen intervallen", "kl.3", "gr.3", and "r.4".

1.27.1

Musical notation for exercise 1.27.2, showing chord diagrams for F major. Labels include "grond ligging", "1e omkering", "2e omkering", "(6-ligging)", and "(4/6-ligging)".

1.27.2

Musical notation for exercise 1.28.1, showing chord diagrams for Bb major. Labels include "grond ligging", "1e omkering", "2e omkering", "(6-ligging)", and "(4/6-ligging)".

1.28.1

Musical notation for exercise 1.28.2, showing chord diagrams for Bb major. Labels include "grond ligging", "1e omkering", "2e omkering", "(6-ligging)", and "(4/6-ligging)".

1.28.2

grond ligging 1e omkering 2e omkering

(6-ligging) (4/6-ligging)

1.28.3

C F G C C F/C G/D C/E

grond ligging 2e omkering 2e omkering 1e omkering

1.30.1

1.31.1

1 2 3 4 5 6 7 1

heel heel half heel heel heel half

1.36.1

1 2 3 4 5 6 7 1

heel half heel heel half heel heel

1.37.1

1.39.1

C D- E- F G A- B° C

I II III IV V VI VII I

1.39.2

C F D- G C

I IV II V I

1.40.1

C F D- G C

I IV II V I

1.40.2

I IV I IV I II V I

1.42.1

1.43.1

C F Gsus⁴ C

1.44.1

I majeur pentatonisch IV majeur pentatonisch V majeur pentatonisch

1.44.2

C I pentatonisch F IV pentatonisch G V pentatonisch C

1.44.3

D- of F G C

II of IV V pentatonisch V V pentatonisch I V pentatonisch

1.45.1

1.46.1



1.46.2 / 1.48.1

C- D° Eb F- G Ab B° C-

I II III IV V VI VII I

1.47.1

C- Dm Eb(#5) F G A° B° C-

I II III IV V VI VII I

1.47.2

C- F- D° G C-

I IV II V I

C- F- D° G C-

I IV II V I

1.48.2

C- F- D° G C-

1.49.1



1.49.2

C

G pentatonisch

E \flat

B \flat pentatonisch

A \flat

E \flat pentatonisch

D \flat

A \flat pentatonisch

G pentatonisch

1.51.1

C m

C mineur pentatonisch

A $\flat m$

A \flat mineur pentatonisch

E m

E mineur pentatonisch

C mineur pentatonisch

1.52.1

C m

C mineur pentatonisch

A $\flat m$

A \flat mineur pentatonisch

E m

E mineur pentatonisch

C mineur pentatonisch

1.53.1

1 **couplet** I VI III \flat VII

I VI III \flat VII

refrein IV VI III \flat VII

VI \flat VII III \flat VII/II I

VI \flat VII III \flat VII/II I **Fine**

D.C. al Fine

1.56.1

D- Bb F C

I pent. min. ladder D- I pent. min. IV pent. min.

D- Bb F C

ladder D-

1.58.1

couplet

refrein

Fine

D.C.

bridge

D.C. al Fine

1.61.1

couplet

toonsoort: B- E- A B- A E- A B- A

IV pent. min. V pent. min. I pent. min. ladder B min.

V pent. min. 1e 5 noten ladder B- ladder B min.

1.62.1

etc. tot grondligging C

C F B \flat E \flat A \flat D \flat G \flat C \flat

I IV I IV I IV I IV

etc. tot grondligging B

B E A D G C F B \flat

I IV I IV I IV I IV

1.68.1

C F B \flat E \flat

A \flat D \flat G \flat B

E A D G

1.69.1

toonladder C groot

toonladder A klein (de parallel van C groot)

1.70.1

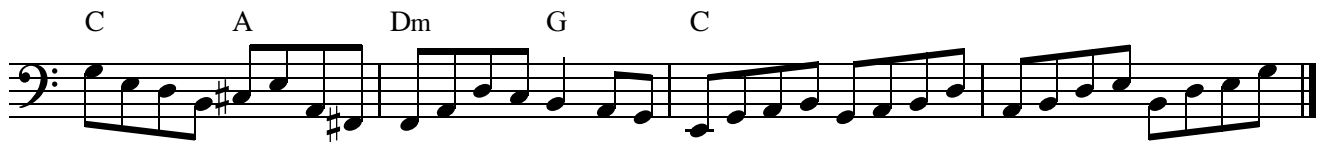
Majeur pentatoniek



mineur pentatoniek



mineur pentatoniek



G majeur pent. A majeur pent. F majeur pent. G majeur pent. G majeur pent.

1.70.2