

# Are you ready to evolve?

Mød Botlr. Den mest innovative etiketmaskine på markedet.



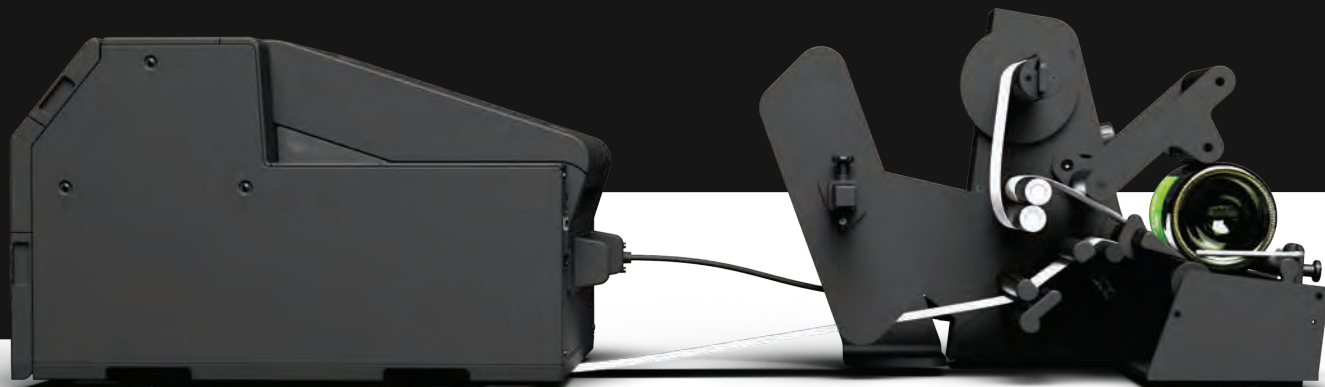
Good day to you,  
**I'm your Botlr.**

**EPSON**  
EXCEED YOUR VISION

**botlr**

# En god Botlr står aldrig alene

Tilslutningsmuligheder med flere termiske overførselsprintere og farve inkjet etiketprintere.



## Botlrs familie

Vores stadig voksende familie består af ølbryggere, vingårde, producenter af gin, spiritus, olivenolie, friske juicer og smoothies, sportsernæring, kosttilskud, kosmetiske og farmaceutiske produkter, dåsefrugter og så videre.

### Hvordan det hele begyndte

Labelmate er Botlrs moderselskab. Dens mission er at gøre enhver etiketudskrivningsproces nemmere, hurtigere og mere effektiv. Ved at lytte til sine kunder opdagede de et specifikt behov for en letanvendelig, holdbar og effektiv

etiketmaskine til runde flasker, krus, flacons og så videre. Mens andre kopierer, innoverer Labelmate. Det er sådan, Botlr blev født, og længes efter at gøre din mærkningsproces lettere.

[www.foodone.dk](http://www.foodone.dk)

Besøg [www.foodone.dk](http://www.foodone.dk) for mere information.

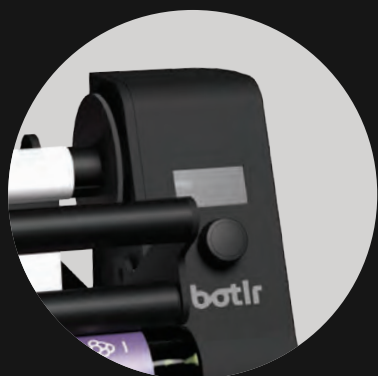
Din Botlr-partner



**FOOD ONE**  
CUSTOMIZED FOOD SOLUTIONS

[www.foodone.dk](http://www.foodone.dk)

# Good day to you. I'm your Botlr



## Smart, as a good butler should be.

Botlrs intelligente teknik giver dig mulighed for at mærke enhver flaske eller cylindrisk genstand uden nogen længdebegrænsninger. Den understøtter også beholdere med et lidt bredere forseglingsdæksel, noget ingen anden flaskemærkningsmaskine kan matche.



## Et skarpt øje og sans for detaljer.

Uberørt præstation på alle områder

**Mød Botlr.** Den mest innovative etiketmaskine på markedet. Botlr mener, at ingen skal bruge timer på at justere indstillinger og målinger. Når du tager Botlr ud af æsken, er han straks klar til brug. Det er vores no-nonsense filosofi.

Botlr sikrer **perfekt etiketplacering**, fra den første etiket til den sidste. Dens kapacitet til automatisk at beregne positionen af den anden etiket præcis 180° modsat den første, gør ham til en af slagsen.

Dens brede **OLED-skærm viser instruktioner** til perfekt etiketpåføring, og de integrerede sensorer giver live respons, når det kræves. |

Op til  
**300 mm**  
etiketrullens diameter

Op til  
**120 mm**  
flaske diameter

Botlrs **patenterede teknologi** måler flaskediameteren og beregner automatisk, hvor den første og (valgfri) anden etiket skal placeres 180° modsat... eller et andet sted. Stop med at spille tid med at påføre etiketter manuelt. Det er tid til at udvikle sig. Det er på tide at lade Botlr arbejde for dig.

# Fordele

## + Patenteret teknologi

Dens patenterede teknologi beregner hver flaskediameter automatisk og påfører dine etiketter præcist 180° modsat hinanden eller på et hvilket som helst ønsket sted.

## + Omkostningsreduktion

Kun Botlr mærker +8.000 flasker om dagen. Det er op til 1.400 flasker i timen.

## + Fleksibel

Botlr kan håndtere enhver flaske eller beholder lige fra 13 mm, op til 120 mm i diameter, uden nogen længdebegrænsninger.

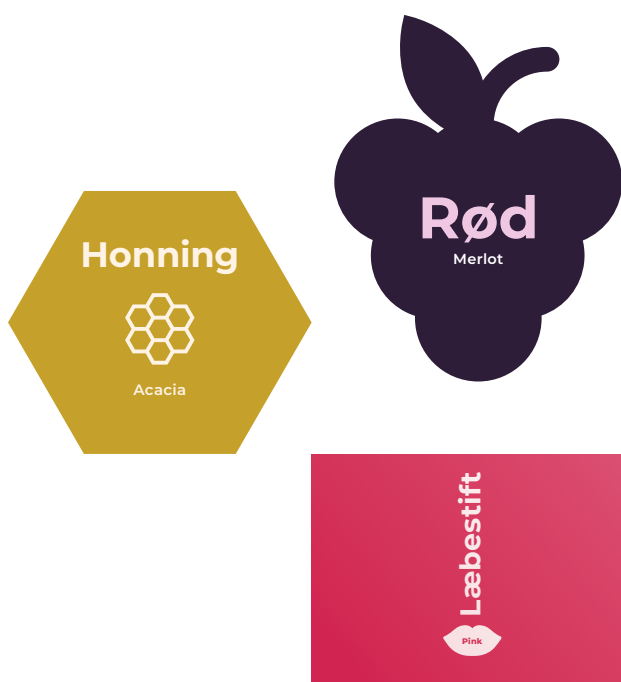
## + Gennemsigtige etiketter

Botlr giver dig endda mulighed for at påføre gennemsigtige etiketter uden besvær, uden ufuldkommenheder.

## Enhver størrelse, form, materiale

Botlr håndterer en eller to etiketter, transparente etiketter, en anden etiket med forskellige dimensioner på den samme etiketrulle, to etiketter med forskellig mellemrumstørrelse og etiketter i specielle former og tykkelser. Det er uden sidestykke.

Bortset fra det, understøtter Botlr etiketruller op til 300 mm i diameter og 6 kg i vægt. Han sørger også for at indsamle bagsidematerialet, hvilket gør dit arbejde så meget mere effektivt.



## Hvorfor tro os ?

Når du selv kan se.

Hvis du vil vide mere om Botlrs brug og installation, du kan se hele vores video på vores hjemmeside [foodone.dk](http://foodone.dk)

[www.foodone.dk/botlr](http://www.foodone.dk/botlr)

Botlr



## Patenteret teknologi

Botlrs teknologi måler automatisk diameteren af den præsenterede flaske eller cylindriske genstand

---

## Kompatibilitet og tilføjelser

- Laser værktøj
  - Multiple label farveprinter
- 

## Mærkningsmuligheder

- 1 eller 2 etiketter
  - Gennemsigtige etiketter
  - 2. etiket med forskellige dimensioner på samme etiketrulle
  - To etiketter med forskellig mellemrumsstørrelse
  - Etiketter med unikke former og tykkelse
  - Maks. etiketrullebredde 240 mm
  - Maks. etiketrulle diameter 300 mm
  - Maks. etiketrullevægt 6 KG
- 

## Størrelse & vægt

- |          |        |         |        |
|----------|--------|---------|--------|
| → Højde  | 364 mm | → Dybde | 533 mm |
| → Bredde | 376 mm | → Vægt  | 14 kg  |
- 

## Strømforsyning

- Indgang 100-240V- 1,5A
- Udgang 24V-DC-2,7A



**FOOD ONE**  
CUSTOMIZED FOOD SOLUTIONS

[www.foodone.dk](http://www.foodone.dk)