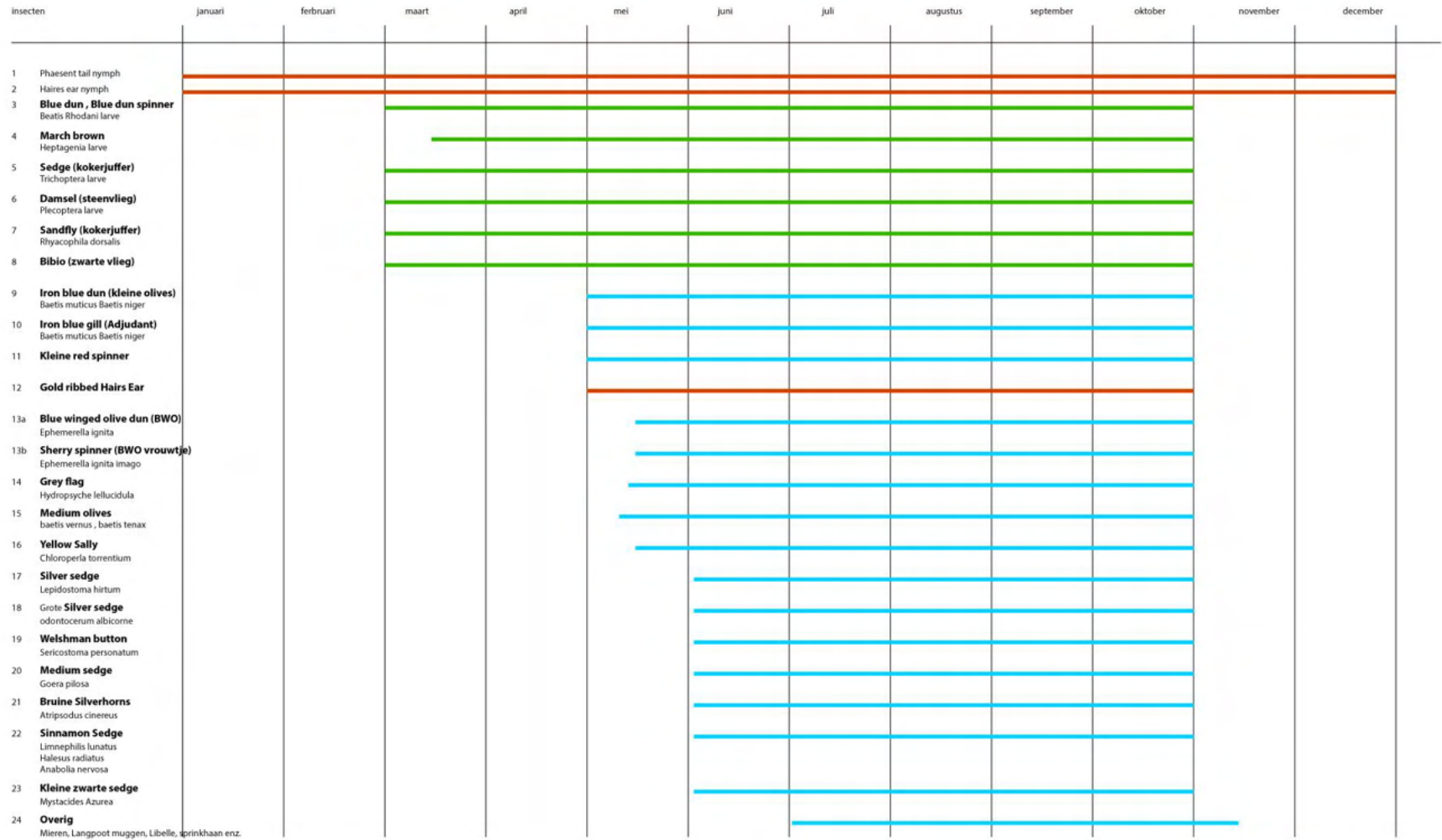
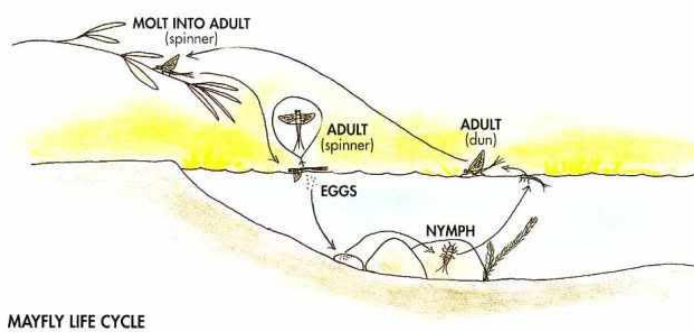


# Vliegvis insecten cycles per jaar



# Mayfly life cycle



## BEATIS, LEPTOPHLEBIA, BLUE WINGED OLIVE, CAENIS



**Nymph** is larve. Beweeglijke snelle zwemmer (voornamelijk over en op de bodem)

**Emerger** uitkomend insect in waterfilm (stijgt op en kruipt uit cocon.)

**Dun** pas uitgekomen vlieg

*Loop winged emerger (#12)* (is naam voor bindwijze)

*Red spinner* (volwassen Vrouwtje van Blue Dun of March brown dat eitjes komt leggen)

Einde maart tot late najaar komt Red spinner voor. Na het leggen van de eitjes gaat ze dood

### **Plekken waar vis zit:**

**Winter:** diepe plekken

**Zomer:** overdag trekt vis naar diepere stukken

Later op de dag: Grote vissen kunnen ook jagen op ondiepe warme stukken waar jonge visjes zwemmen.

Bij zons ondergang komen vissen naar boven om te azen of zoeken warme ondiepe plekken op..

Zon van het water af, vissen beginnen te bijten

Laat vissen als de zon net onder is of heel vroeg. Overdag bijten ze minder.

Vissen zoeken diepe zuurstofrijke kuilen uit (Pool).

Slechter voor vliegen (of laat in de avond) maar goed voor nymph of emerger.

Langs stroomnaden

Bruggen

In rivieren (diepere pools, achter grote stenen of stroomnaden van stenen, Stroomnaden waar water bij elkaar komt)

Bij waterlelies (beschutting)

Obstakels zoals Overhangende bomen (Beschutting)

De bronnen of andere vorm van zuurstofrijk water (Watervallen, instromingen)

Schuimend water of waar rotzooi ophoopt zitten in de zomer veel insecten (goede kans op vis)

### **Zoekvliegen (attractors)**

Peute

Jabba (Heptagenia-imitator)

Sedge loopwingemerger

Red Tag

## Attractors

Red Tag



Jabba (Heptagenia imitatie)



Loopwing emerger



Peute



## 1 Pheasant tail nymph



## 2 Haires ear nymph



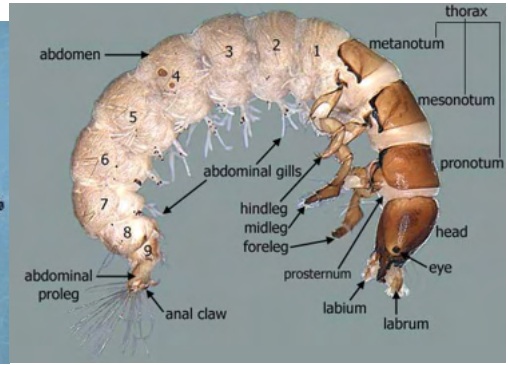
3 Blue Dun (Leptophlebia)



4 March Brown (Heptagenia)



# 5 kokerjuffer (Trichoptera)



www.alamy.com - EBNAJ2





6 Damsel Steenvlieg (Plecoptera)



7 Sandfly (*Rhyacophila dorsalis*)



8 Bibio (zwarte vlieg)



9-10 Iron blue dun, Iron blue gill (Baetis muticus, Baetis niger) Adjudant



12 Gold ribbed hairs ear



13a Blue winged olive BWO (Ephemerella ignita)



13b Sherry spinner (Ephemerella ignita imago)



14 Grey flag (*Hydropsyche lellucidula*)





15 Medium Olives (baetis vernus, baetis tenax)



16 Yellow Sally (Chloroperla torrentium)



17 Silver sedge (*Lepidostoma hirtum*)



© Noora Hellen



© Noora Hellen



WWW.EUROFLYANGLER.COM



WWW.EUROFLYANGLER.COM



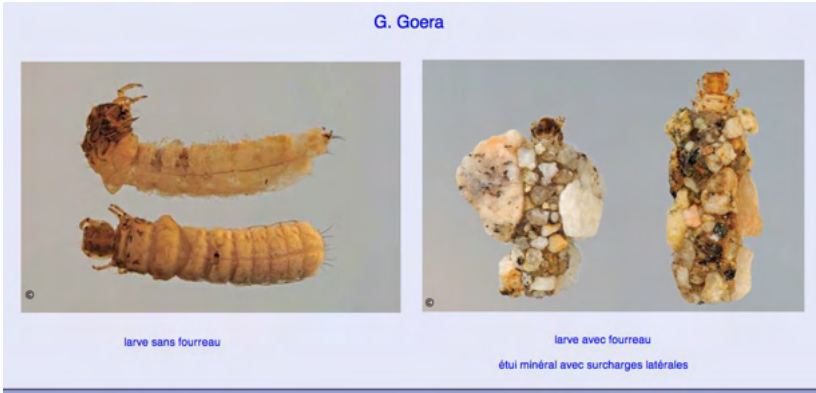
18 Grote silver sedge (*Odontocerum albicorne*)



19 Welshman button (*Sericostoma personatum*)



20 Medium sedge (Goera pilosa)



**21 Bruine silverhorns (Atripsodus cinereus)**



22 Cinnamon sedge 3X





23 kleine zwarte sedge (Mystacides Azurea)



24 Overige zomer insecten

