



ÅKERBLÅ

A DNV COMPANY

Produksjon av settefisk flytting mellom
avdelinger – erfaringer

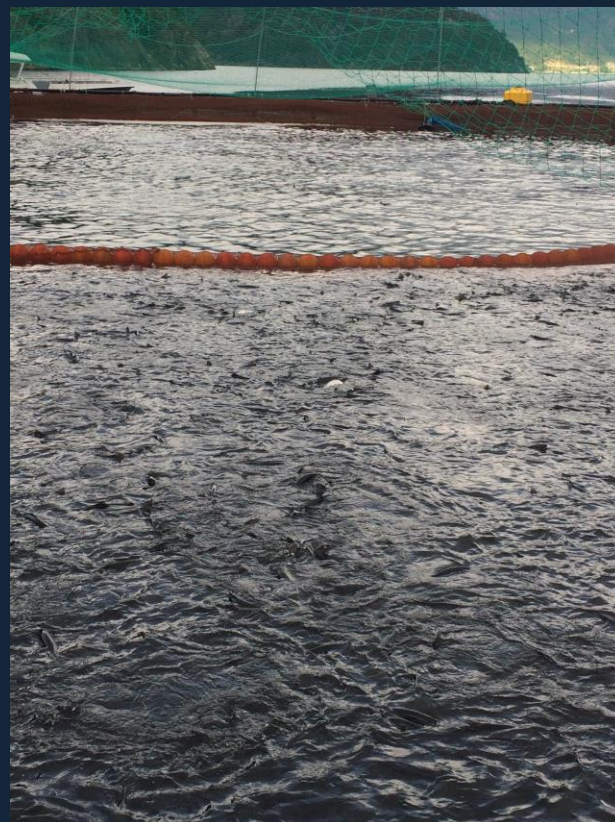
10.09.2024

Stine Kolstø

Tilbakeblikk – utvikling siste årene



Tilbakeblikk – utvikling siste årene



Tilbakeblikk – utvikling siste årene



Erfaringer fra felt – hva ser vi?

- Stort fokus på kapasitet anleggene har og kanskje glemmer man biologien i ferskvannsfasen?



Flytting av fisk mellom avdelinger, hva er risikoen?

- Endringer i lysforhold
- Ulik vannkjemi
- Flytting mellom FT og RAS er utfordrende



Illustrasjonsbilde hentet fra nettet



Illustrasjonsbilde hentet fra nettet



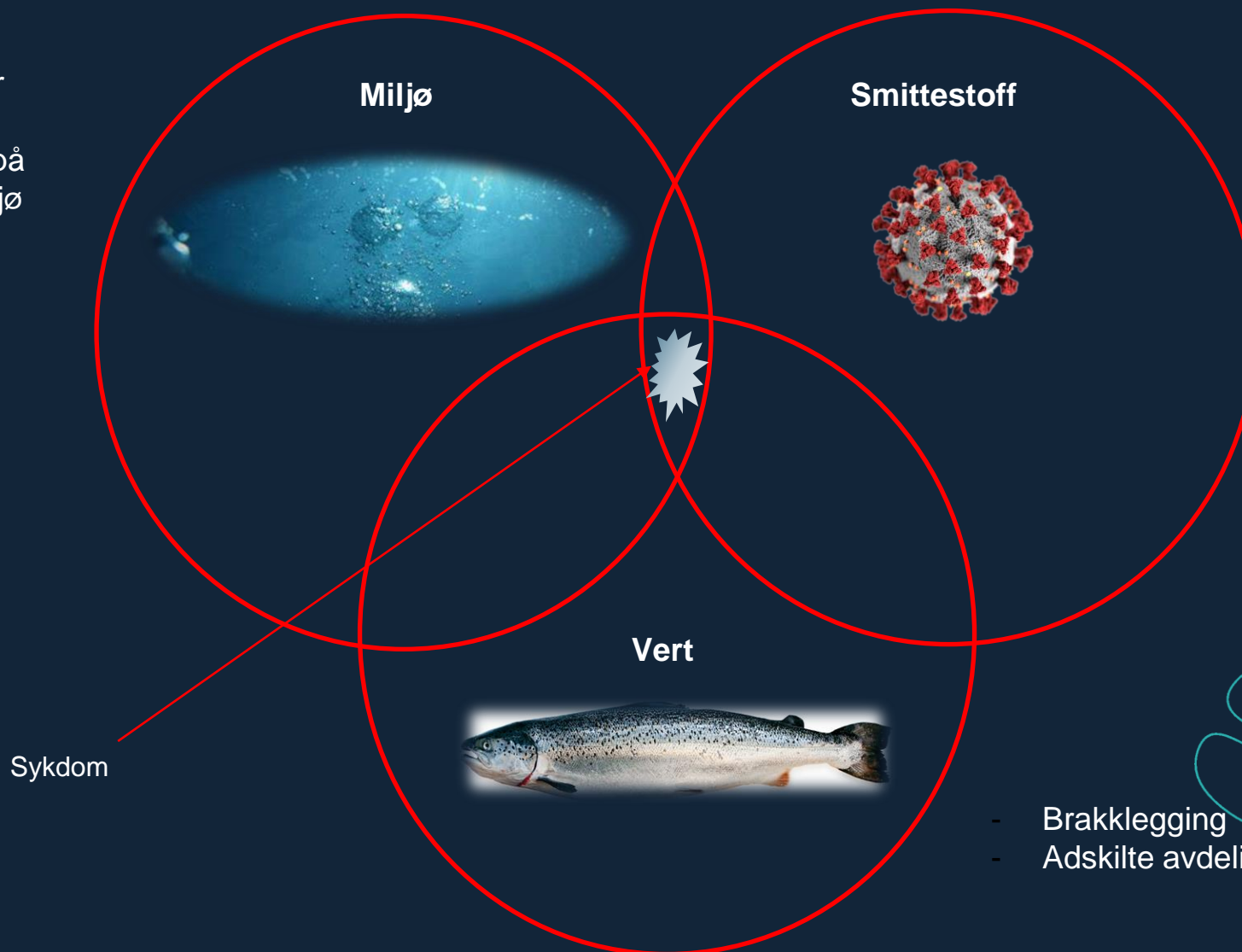
Flytting mellom ulike vannkjemi – kan være utfordrende

- Erfaringsmessig er IPN noe som dukker opp ved utfordringer i vannkvalitet eller andre faktorer som reduserer forholdene
- IPN er et mindre problem senere årene, men finnes fortsatt og gjerne i forbindelse med endring i vannkvalitet
- Fisk tåler dårlig å flyttes inn på «belastet» RAS vann
- Fisk tåler dårlig å flyttes mellom store temperaturforskjeller



Hva skal til for at fisken blir syk og hva kan vi gjøre noe med?

- Optimaliser miljøet for fisken
- Bruke mindre energi på tilpassinger til nytt miljø



- UV
- Screening av agens
- Inntak av sikkert biologisk materiale

- Brakklegging
- Adskilte avdelinger



Smoltifisering – hva er den perfekte smolt?



FREMTIDENS ÅKER ER BLÅ

