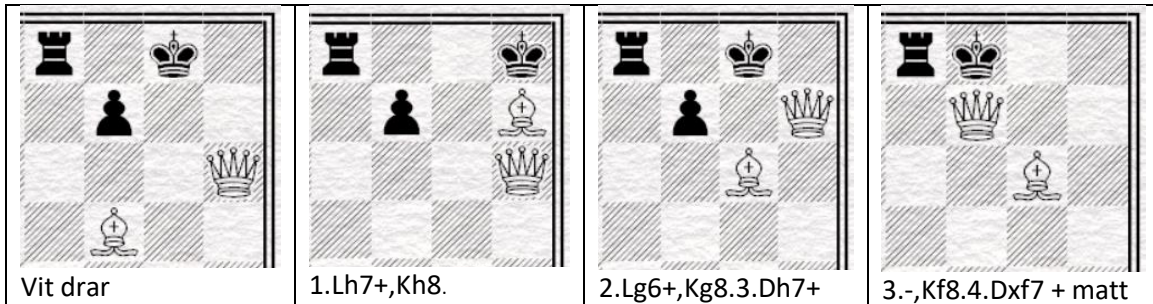


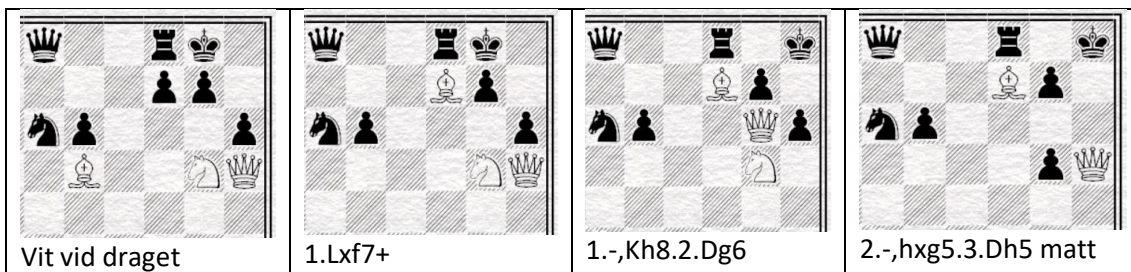
Dam och löparmatt

Löparen schackar först och tvingar in kungen i hörnet. Därefter samverkar damen och löparen vid mattsättningen. Matten kallas också Damianos löparmatt.



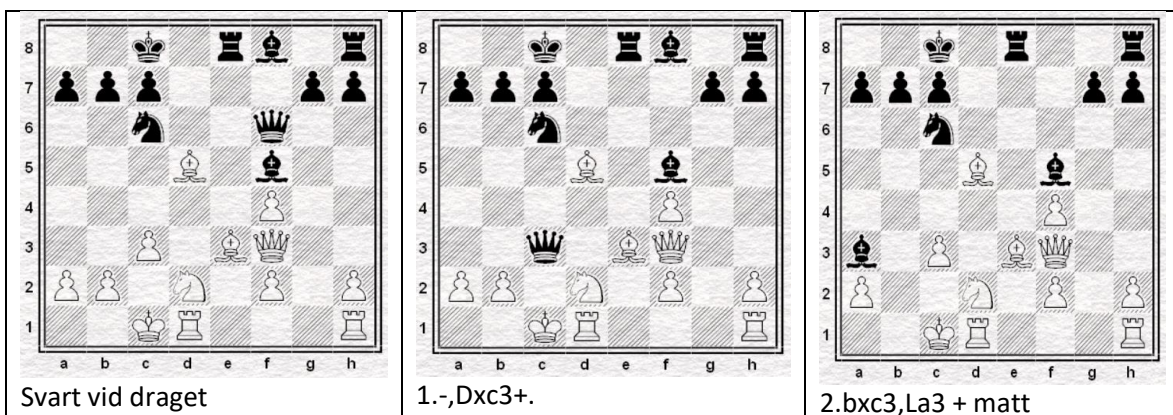
El Grecos matt

El Greco var verksam i slutet av 1400-talet. Damen hotar i exemplet nedanmatt på h7 med hjälp av springaren. När denna slås backar damen tillbaka och sätter matt.



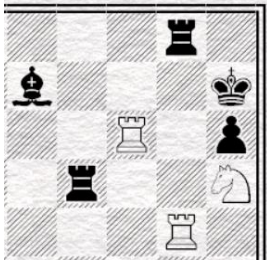
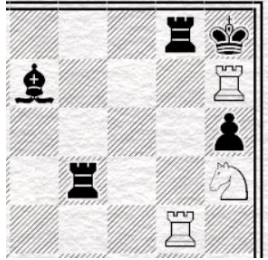
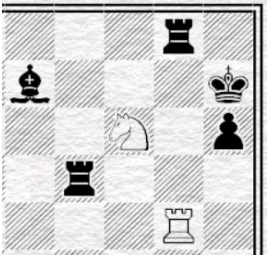
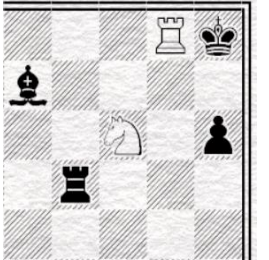
Bodens matt

Matten är upp kallade efter en tysk schackspelare vid namn Boden ungefär 1860.



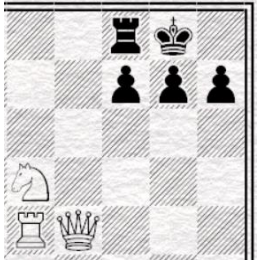
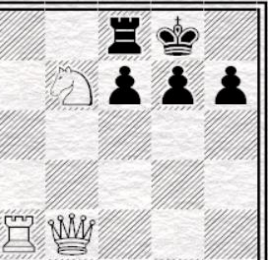
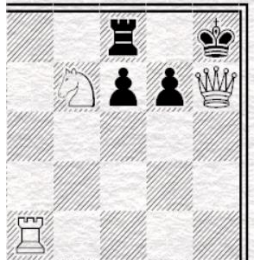
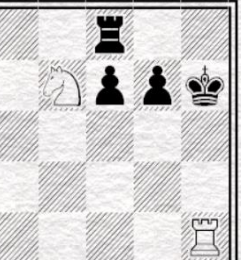
Arabisk matt

Arabisk matt sker genom ett samarbete mellan torn och springare.

 <p>Vit vid draget</p>	 <p>1.Tf7+, Kh8. 2.Th7+</p>	 <p>2.-, Kxh7. 3.Sf6+</p>	 <p>3.-, Kh8. 4.Txg8 + matt</p>
---	--	---	--

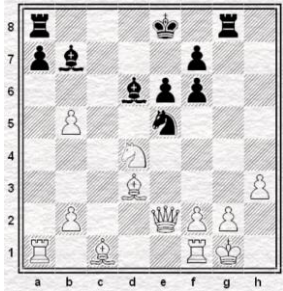
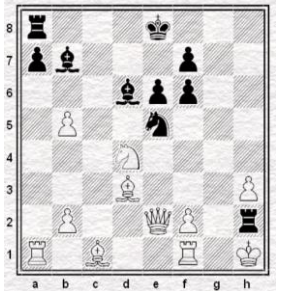
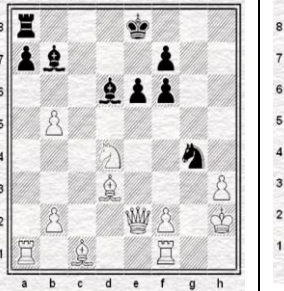

Anastasias matt

I Anastasias matt tränger först springaren in kungen i hörnet. Sedan gör damen och tornet resten.

 <p>Vit drar</p>	 <p>1.Se7+</p>	 <p>1.-, Kh8. 2.Dxh7+</p>	 <p>2.-, Kxh7. 3.Th4+ matt</p>
--	--	--	--

Blackburns matt

Det är en matt där springare och två löpare är inblandade. I ställning nedan har vit just slagit den svarta damen med 1.Sxd4.

 <p>Efter 1.Sxd4</p>	 <p>1.-, Txg2+ 2.Kh1, Th2+</p>	 <p>3.Kxh2, Sg4+</p>	 <p>4.Kg1, Lh2 + matt</p>
---	---	--	--

Damianos matt

Damianos matt kommer från en studie av Damiano från 1512. Tornen offras varefter damen sätter matt.

<p>Utgångsställning</p>	<p>1.Th8+,Kxh8.2.Th4+</p>	<p>2.-,Kg8.3.Th8+,Kh8. 4.Dh4+</p>	<p>4.-,Kg8.5.Dh7+ matt</p>

Kvävmatt

Vid kvävmatt samarbetar dam och springare. Damen offras och springaren sätter matt.

<p>Vit drar</p>	<p>1.Sf7+,Kg8.</p>	<p>2.Sh6+,Kh8.3.Dg8+</p>	<p>3.-,Txg8.4.Sf7+ matt</p>