

Denna folder ges ut av
Föreningen Färö Framtid
och är en del av vår skrift
FÄRÖ – Din guide 2017.

Grafisk form/illustration
Markus Moström
www.brandessence.se

Text
Britt-Marie Dyrke

Tryck
iVisby Tryckeri

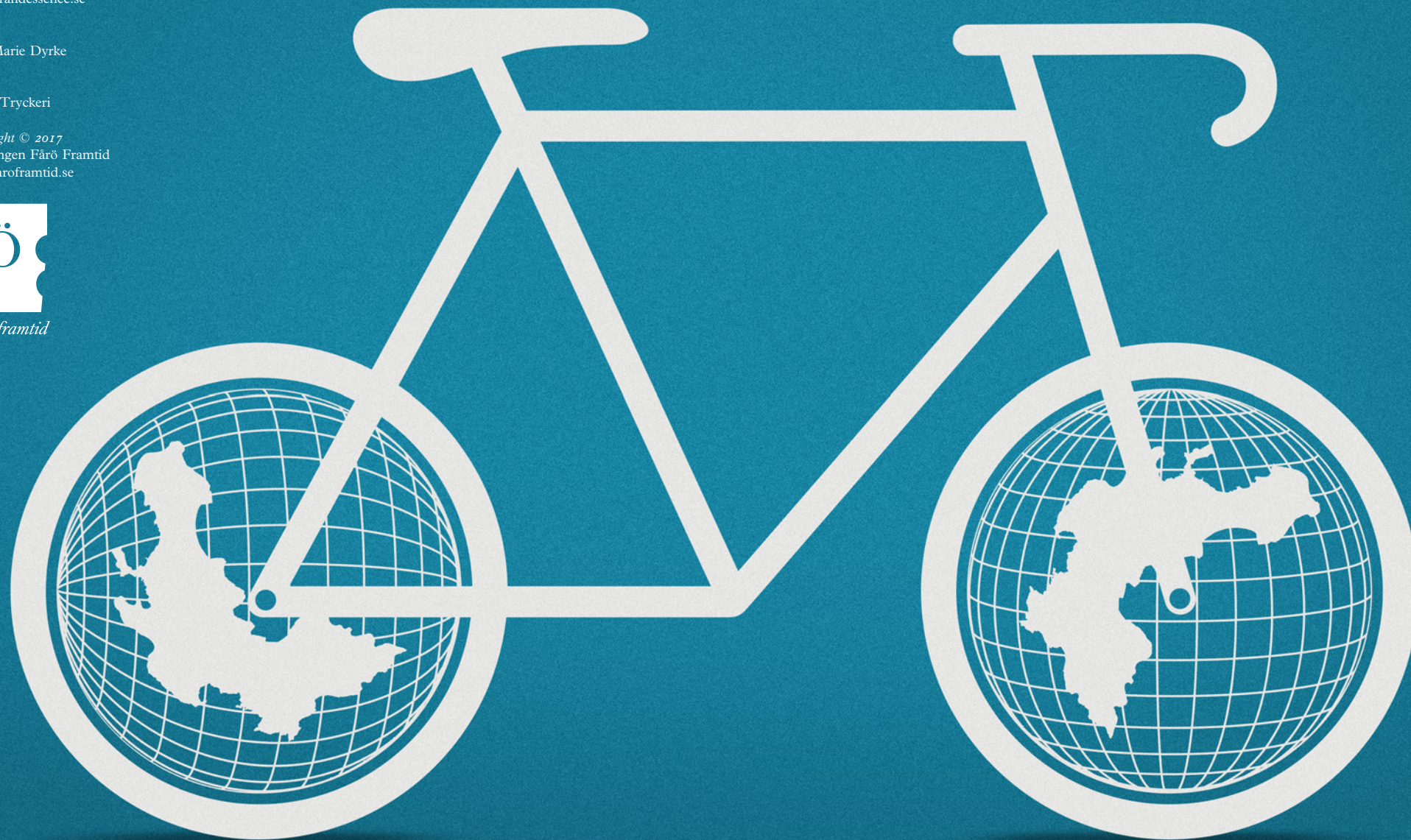
Copyright © 2017
Föreningen Färö Framtid
www.faroframtid.se



Färö framtid

CYKLA FÄRÖ RUNT!

Karta och beskrivning av cykelturer Lauter–Lansa.



UPPLEV FÅRÖS NATUR PÅ CYKEL

TEXT BRITT-MARIE DYRKE. *Ett av de bästa sätten att uppleva Fårö är på cykel. Och i år har vi tagit fram nya turer att följa. Oavsett om du ämnar att träna, eller vill ta en lugn tur med picknick packad i cykelkorgen, får du njuta av Fårös omväxlande natur.* GRAFISK FORM MARKUS MOSTRÖM.

Den röda turen startar vid Lauter och går mot Marpes och är cirka 11 km lång.

Cykla söderut till första större väg till höger (precis före brevlådorna som ligger på vägens högra sida). Åk mot Jauvika fiskeläge (men inte ända ner).

Direkt efter det stora vita huset på vänster sida tar du vänster. Efter 20 meter tar du höger vid soffan. Passera skylten: "Ej obehöriga motorfordon".

Följ den lättåtkäta skogsvägen i 1 km till Gamlahamn. Därifrån följer du bilvägen 1,3 km. Vid ny skylt "Ej obehöriga motorfordon" tar du till höger, in på en mindre skogsväg. Direkt efter trädstaketets öppning tar du till vänster. Åk fram till en grind där Marpes naturreservat börjar. Ta till höger efter grinden. Vid nästa "vägskäl", där två vägar delar sig med liten vinkel, tar du åter höger. Efter ungefär 15 min på en knagglig väg är du framme vid Marvikens fågelskyddsområde. Själva stranden får ej beträddas 15/3–15/7. Följ vägen till vänster förbi ett litet hus till Marpesgårdarna.

Vid Marpesgårdarna kan du välja att följa den gula turen eller fortsätta den röda.

För att fortsätta den röda turen passerar du grinden. Före kvarnen tar du hjulspåren till vänster och kommer ut på en liten vacker väg till höger om Marpes träsk. Du är nu i naturreservatet igen. Du lämnar sedan naturreservatet genom den grind du tidigare passerat. Fortsätt sedan rakt fram

tills du kommer till vägen mot Gamlahamn där du tar till vänster. Från Gamlahamn tar du samma väg som du tidigare kom och åker tillbaka till Lauters via Jauvika fiskeläge. Har du kaffe kvar så åk ner till fiskeläget och njut vid hamnen.

Den gula turen startar vid Marpes och är en sträcka på 7 km.

Här åker du rakt fram och fortsätter den asfalterade vägen till en T-korsning där du tar höger mot Lansa. Fortsätt den asfalterade vägen mot Norra Gattet.

När asfalten slutar vid Norra Gattet tar du direkt till höger före skylten "Fordonstrafik förbjuden". En underbart vacker väg (hjulspår i terrängen) som leder mot Stutsviken.

När du åter når vägen tar du sedan ner till vänster mot fiskestugorna vid Stutsviken. Strax före husen väljer du den steniga vägen till höger. Strax delas den och du väljer vänster. Den steniga vägen mynnar ut i en skogsväg med en grind och lamm. När du kommer till öppen mark åk då inte genom den öppna grinden till vänster utan fortsätt upp mot skogen. När du kommer ut på vägen fortsätter du mot Marpesgårdarna där du startade. Du har nu åkt en slinga på omkring 7 km.

Här kan du fortsätta den röda turen upp mot Lauters via Gamlahamn. Då har du avverkat en sträcka på 18 km.

Röda turen är cirka 11 km. Gula turen är cirka 7 km. Dessa turer går lätt att kombinera till en tur på omkring 18 km.

Tänk på att stänga alla grindar du öppnar! Det kan gå lamm i hagen.

