

STAMSCHAKT

Badrum

Åtgärder och installationer i Badrum

- Klinkergolv10x10
- Kakel15x15
- Tak vitmålas. Sänks för avlopp
- WC-Stol Standard golvmonterad
- Handfat - Standard 60
- Blandare handfat - Engreppsblandare
- Spiegel - Väggh monterad med eluttag och belysning
- Duschblandare Standard handdusch
- Duschvägg alt Badkar Standard
- Förvaringsmöbel Standard
- Belysning Plafond
- Beslag 4 st krok
- 1st pappershållare kromad
- Tvättmaskinsförberedelse återställs

Kök

Åtgärd och installationer i kök

- Ny engreppsblandare med diskmaskinsavstängning
- Vid behov ny trumma för avloppsdragning för lägenhet ovan.

EI

- Ny elcentral med automatsäkringar.

Övrigt

Placeringar kommer kunna diskuteras med entreprenör.

Tillval kommer att hanteras av entreprenör.

Avvikelser mot verkligheten kan förekomma.

Spiegelvända badrum förekommer.

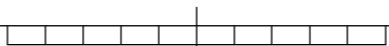
BRF FÅGELSÅNGEN

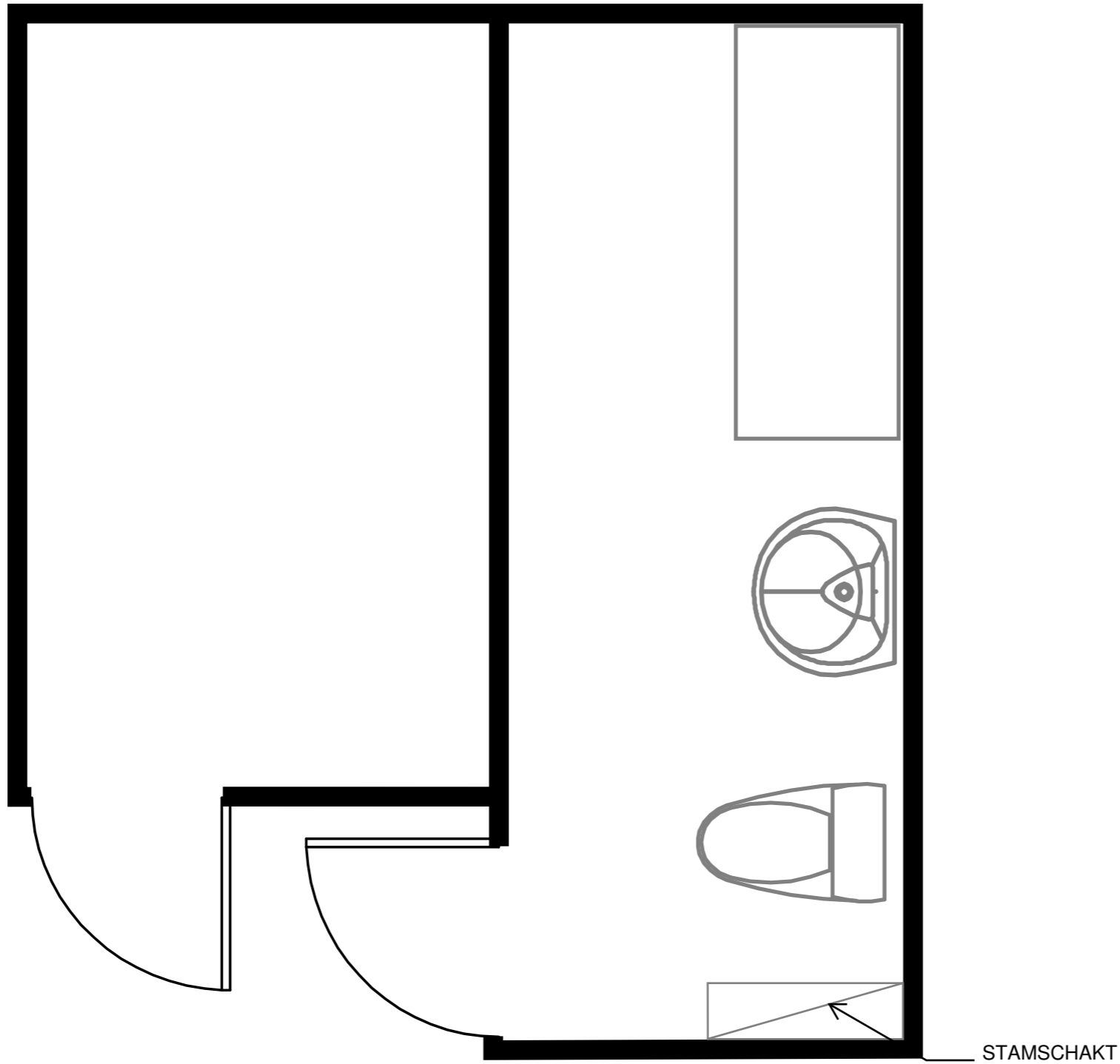
BADRUMSTYP 1

OBJEKT NR	PROJEKT NR	PROJEKTLEDARE
-----------	------------	---------------

DATUM	UPPRÄTTAD AV
-------	--------------

SKALA	
-------	--





Badrum

Åtgärder och installationer i Badrum

- Klinkergolv10x10
- Kakel15x15
- Tak vitmålas. Sänks för avlopp
- WC-Stol Standard golvmonterad
- Handfat - Standard 60
- Blandare handfat - Engreppsblandare
- Spegel - Väggmonterad med eluttag och belysning
- Duschblandare Standard handdusch
- Duschvägg alt Badkar Standard
- Förvaringsmöbel Standard
- Belysning Plafond
- Beslag 4 st krokar
- 1st pappershållare kromad
- Tvättmaskinsförberedelse återställs

Kök

Åtgärd och installationer i kök

- Ny engreppsblandare med diskmaskinsavstängning
- Vid behov ny trumma för avloppsdragnig för lägenhet ovan.

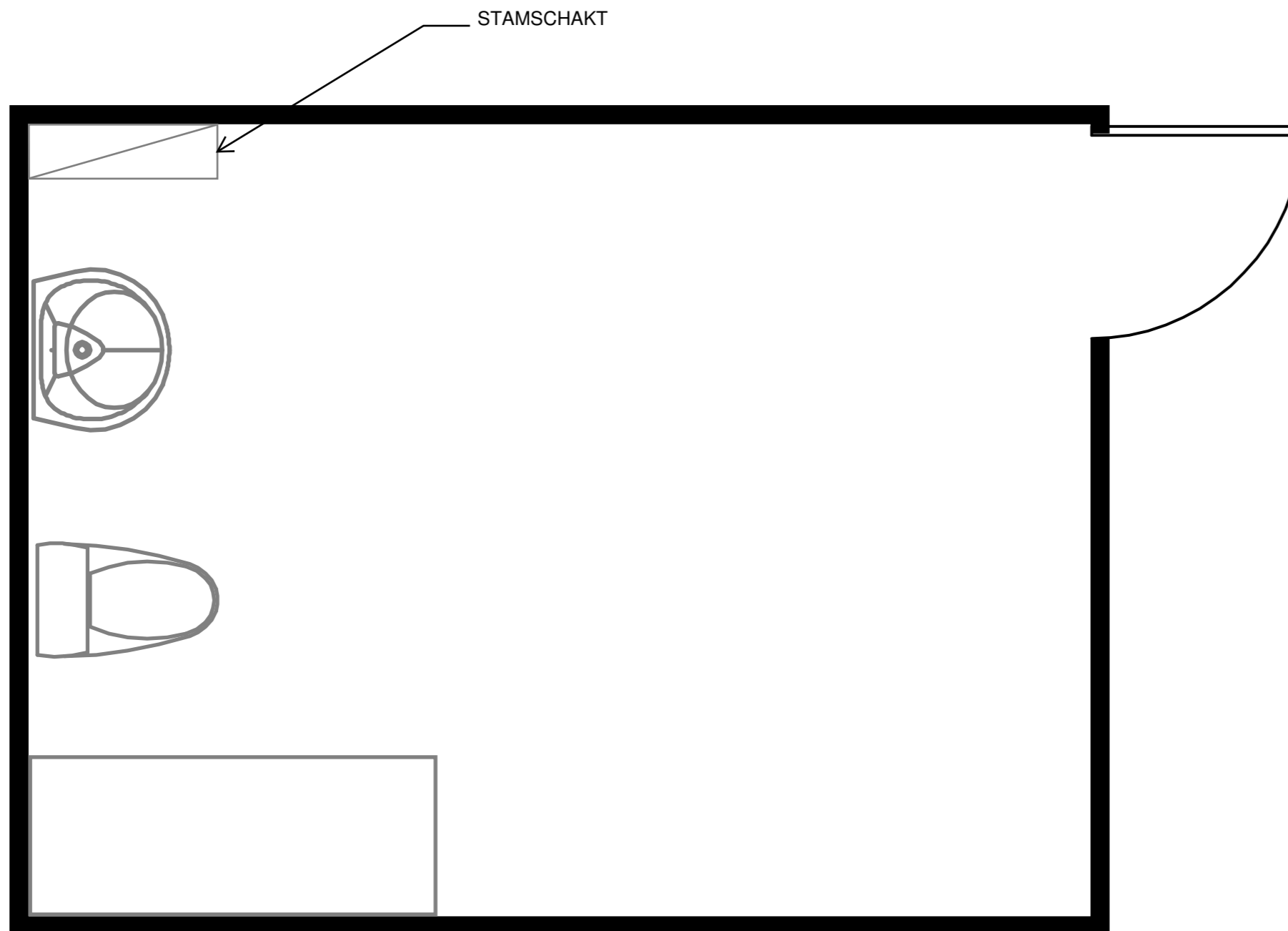
Ei

- Ny elcentral med automatsäkringar.

Övrigt

- Placeringar kommer kunna diskuteras med entreprenör.
- Tillval kommer att hanteras av entreprenör.
- Avvikelser mot verkligheten kan förekomma.
- Spiegelvända badrum förekommer.

BRF FÅGELSÅNGEN		
BADRUMSTYP 2		
<small>OBJEKT NR</small>	<small>PROJEKT NR</small>	<small>PROJEKTLEDARE</small>
<small>DATUM</small>	<small>UPPRÄTTAD AV</small>	
<small>SKALA</small>		



Badrum

Åtgärder och installationer i Badrum

Klinkergolv 10x10

Kakel 15x15

Tak vitmålas. Sänks för avlopp

WC-Stol Standard golvmonterad

Handfat - Standard 60

Blandare handfat - Engreppsblandare

Spegel - Väggh monterad med eluttag och belysning

Duschblandare Standard handdusch

Duschvägg alt Badkar Standard

Förvaringsmöbel Standard

Belysning Plafond

Beslag 4 st krok

1st pappershållare kromad

Tvättmaskinsförberedelse återställs

Kök

Åtgärd och installationer i kök

Ny engreppsblandare med diskmaskinsavstängning

Vid behov ny trumma för avloppsdragnig för lägenhet ovan.

EI

Ny elcentral med automatsäkringar.

Övrigt

Placeringar kommer kunna diskuteras med entreprenör.

Tillval kommer att hanteras av entreprenör.

Avvikelser mot verkligheten kan förekomma.

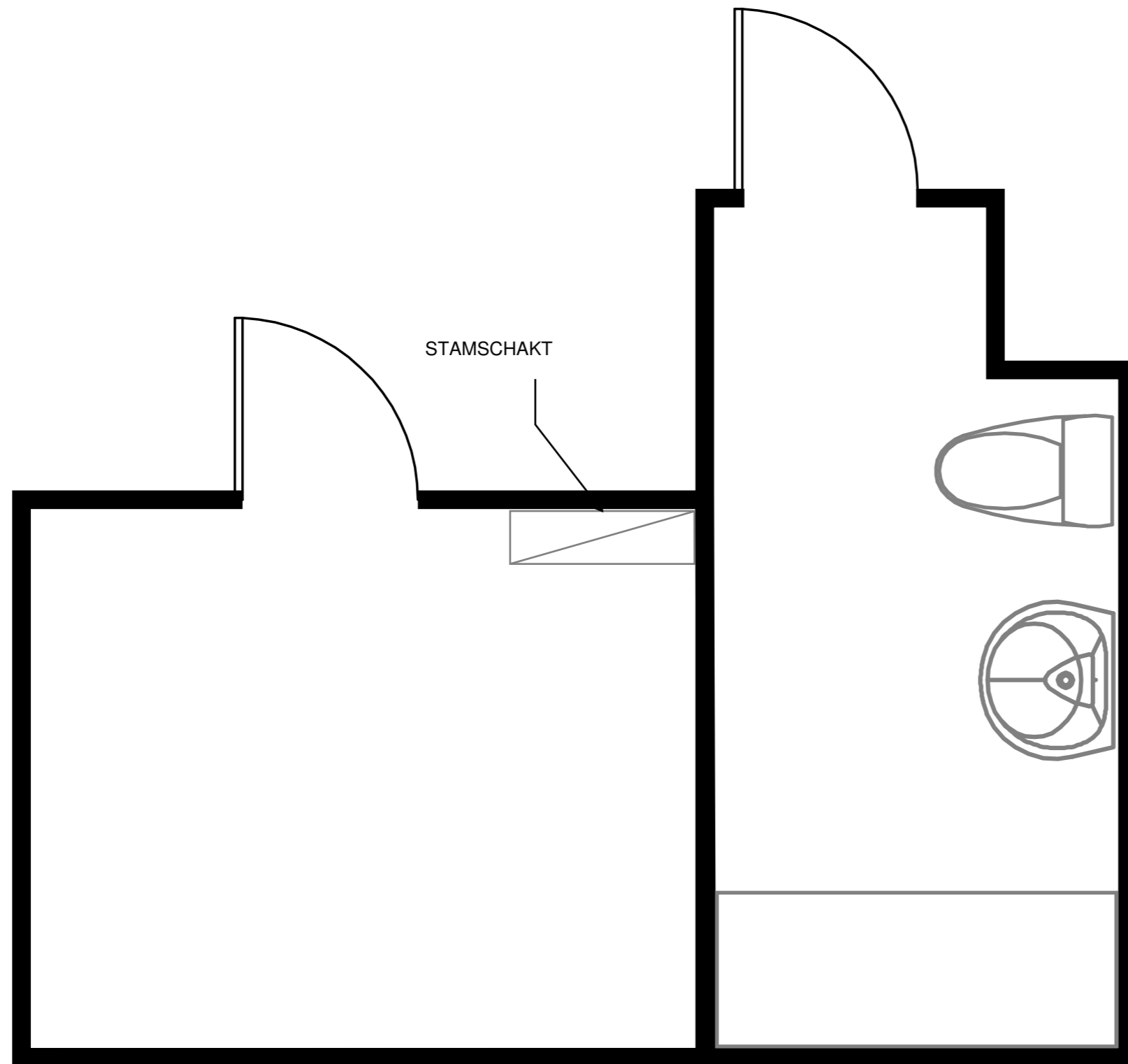
Spegelvända badrum förekommer.

BRF FÅGELSÅNGEN

BADRUMSTYP 3

OBJEKT NR	PROJEKT NR	PROJEKTFÖRMAN

SKALA	
-------	--



Badrum

Åtgärder och installationer i Badrum

- Klinkergolv 10x10
- Kakel 15x15
- Tak vitmålas. Sänks för avlopp
- WC-Stol Standard golvmonterad
- Handfat - Standard 60
- Blandare handfat - Engreppsblandare
- Spiegel - Vägghalterad med eluttag och belysning
- Duschblandare Standard handdusch
- Duschvägg alt Badkar Standard
- Förvaringsmöbel Standard
- Belysning Plafond
- Beslag 4 st krokas
- 1st pappershållare kromad
- Tvättmaskinsförberedelse återställs

Kök

Åtgärd och installationer i kök

- Ny engreppsblandare med diskmaskinsavstängning
- Vid behov ny trumma för avloppsdragning för lägenhet ovan.

EI

Ny elcentral med automatsäkringar.

Övrigt

Placeringar kommer kunna diskuteras med entreprenör.

Tillval kommer att hanteras av entreprenör.

Avvikelser mot verkligheten kan förekomma.

Spiegelvända badrum förekommer.

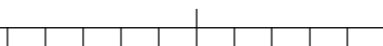
BRF FÅGELSÅNGEN

BADRUMSTYP 4

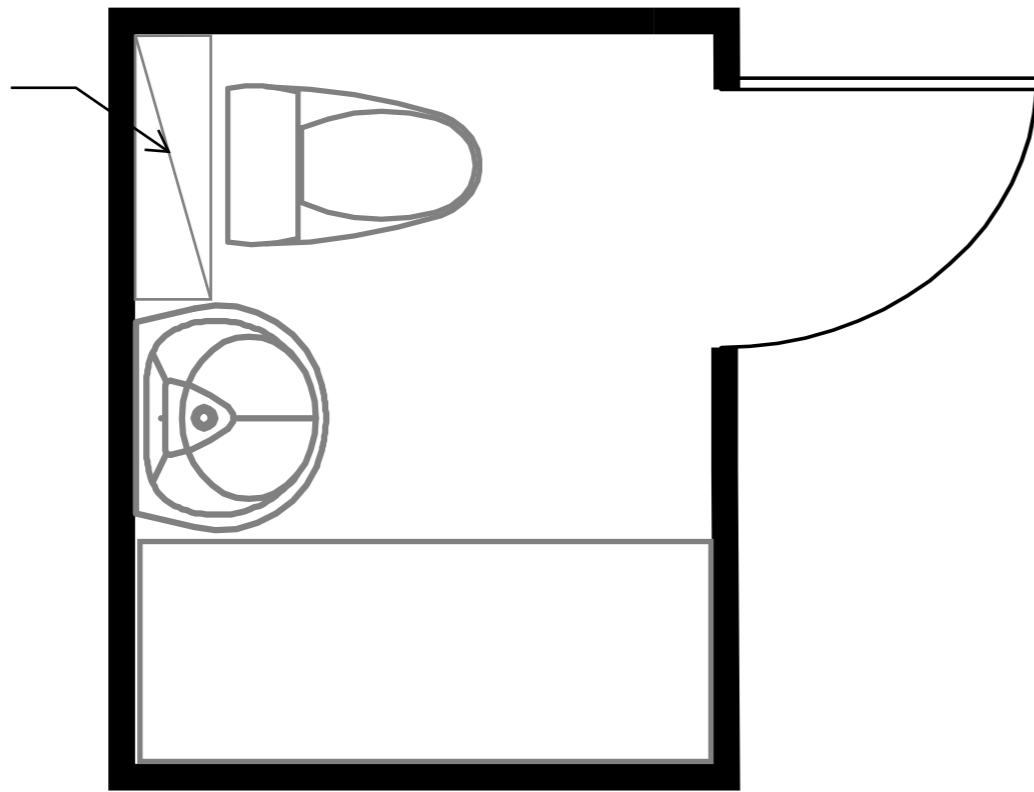
OBJEKT NR: PROJEKT NR: PROJEKTLEDARE:

DATUM: ÖPPLAGD AV:

SKALA:



STAMMSCHAKT



Badrum

Åtgärder och installationer i Badrum

- Klinkergolv 10x10
- Kakel 15x15
- Tak vitmålas. Sänks för avlopp
- WC-Stol Standard golvmonterad
- Handfat - Standard 60
- Blandare handfat - Engreppsblandare
- Spiegel - Väggh monterad med eluttag och belysning
- Duschblandare Standard handdusch
- Duschvägg alt Badkar Standard
- Förvaringsmöbel Standard
- Belysning Plafond
- Beslag 4 st krok
- 1st pappershållare kromad
- Tvättmaskinsförberedelse återställs

Kök

Åtgärd och installationer i kök

- Ny engreppsblandare med diskmaskinsavstängning
- Vid behov ny trumma för avloppsdragning för lägenhet ovan.

EI

- Ny elcentral med automatsäkringar.

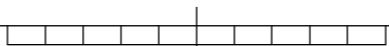
Övrigt

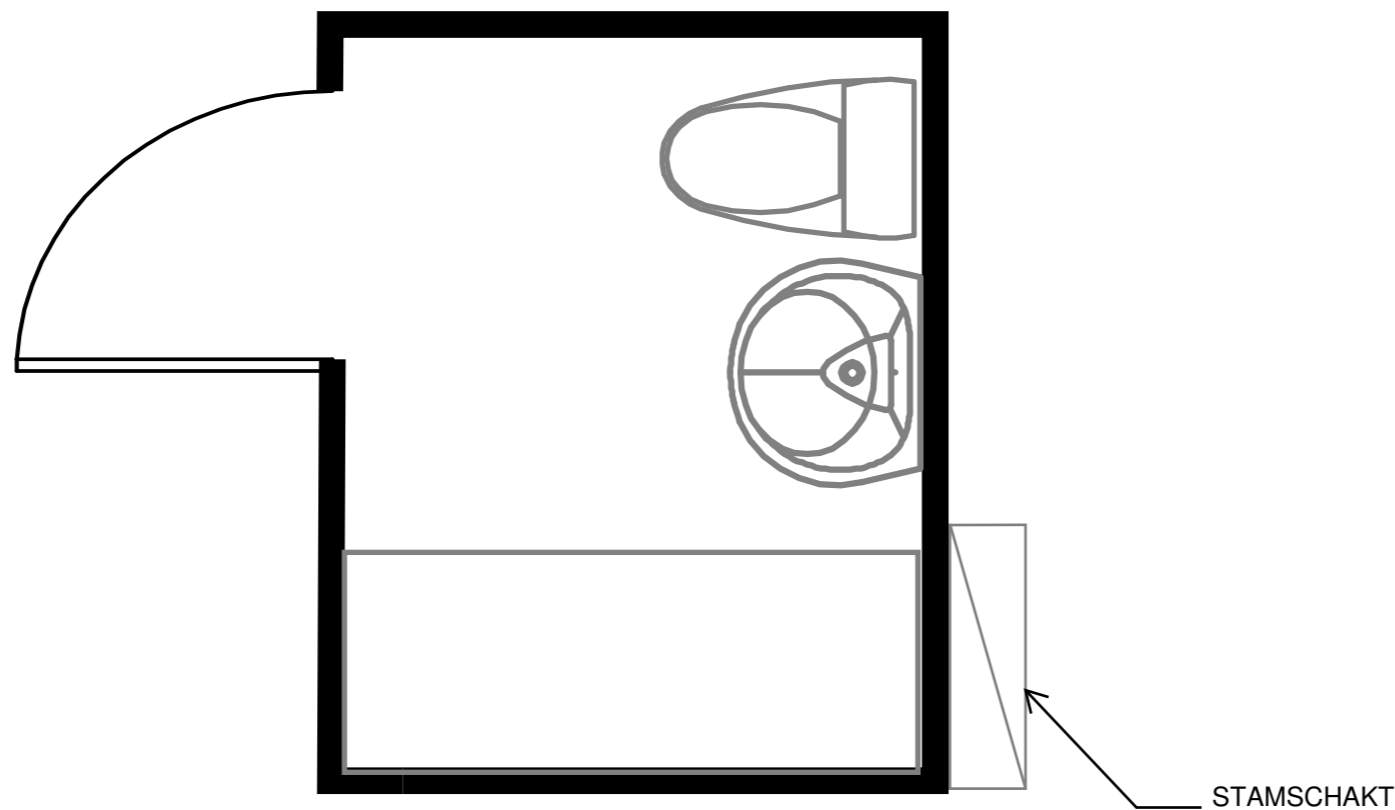
- Placeringar kommer kunna diskuteras med entreprenör.
- Tillval kommer att hanteras av entreprenör.
- Avvikelse mot verkligheten kan förekomma.
- Spiegelvända badrum förekommer.

BRF FÅGELSÅNGEN

BADRUMSTYP 5

<small>OBJEKT NR</small>	<small>PROJEKT NR</small>	<small>PROJEKTLÖSNING</small>
<small>DATUM</small>	<small>UPPRÄTTAD AV</small>	
<small>SKALA</small>		





Badrum

Åtgärder och installationer i Badrum

- Klinkergolv10x10
- Kakel15x15
- Tak vitmålas. Sänks för avlopp
- WC-Stol Standard golvmonterad
- Handfat - Standard 60
- Blandare handfat - Engreppsblandare
- Spegel - Väggh monterad med eluttag och belysning
- Duschblandare Standard handdusch
- Duschvägg alt Badkar Standard
- Förvaringsmöbel Standard
- Belysning Plafond
- Beslag 4 st krok
- 1st pappershållare kromad
- Tvättmaskinsförberedelse återställs

Kök

Åtgärd och installationer i kök

- Ny engreppsblandare med diskmaskinsavstängning
- Vid behov ny trumma för avloppsdragnig för lägenhet ovan.

EI

- Ny elcentral med automatsäkringar.

Övrigt

- Placeringar kommer kunna diskuteras med entreprenör.
- Tillval kommer att hanteras av entreprenör.
- Avvikelser mot verkligheten kan förekomma.
- Spegelvända badrum förekommer.

BRF FÅGELSÅNGEN

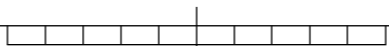
BADRUMSTYP 6

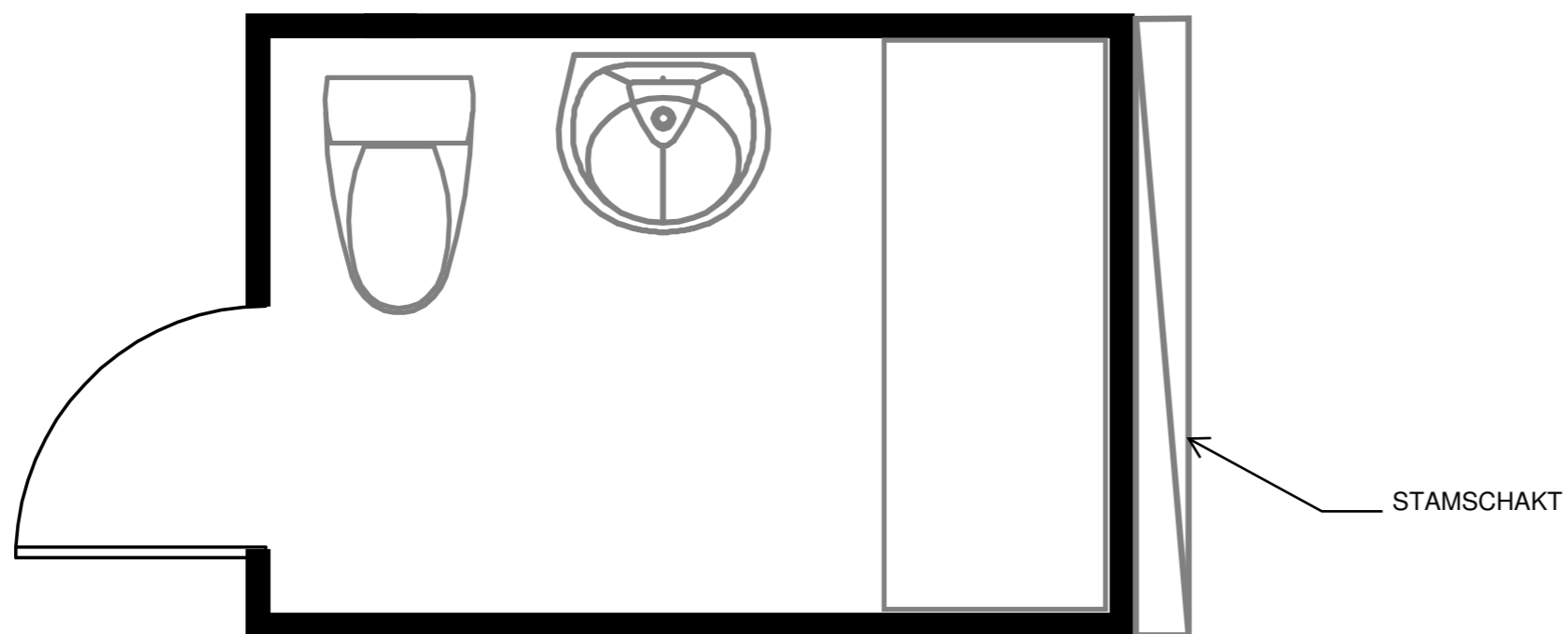
OBJEKT NR	PROJEKT NR	PROJEKTLEDARE
-----------	------------	---------------

DATUM	UPPRITTAD AV
-------	--------------

--	--

SKALA	
-------	--





Badrum

Åtgärder och installationer i Badrum

- Klinkergolv 10x10
- Kakel 15x15
- Tak vitmålas. Sänks för avlopp
- WC-Stol Standard golvmonterad
- Handfat - Standard 60
- Blandare handfat - Engreppsblandare
- Spegel - Väggh monterad med eluttag och belysning
- Duschblandare Standard handdusch
- Duschvägg alt Badkar Standard
- Förvaringsmöbel Standard
- Belysning Plafond
- Beslag 4 st krok
- 1st pappershållare kromad
- Tvättmaskinsförberedelse återställs

Kök

Åtgärd och installationer i kök

- Ny engreppsblandare med diskmaskinsavstängning
- Vid behov ny trumma för avloppsdragnig för lägenhet ovan.

EI

- Ny elcentral med automatsäkringar.

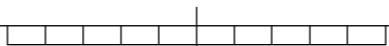
Övrigt

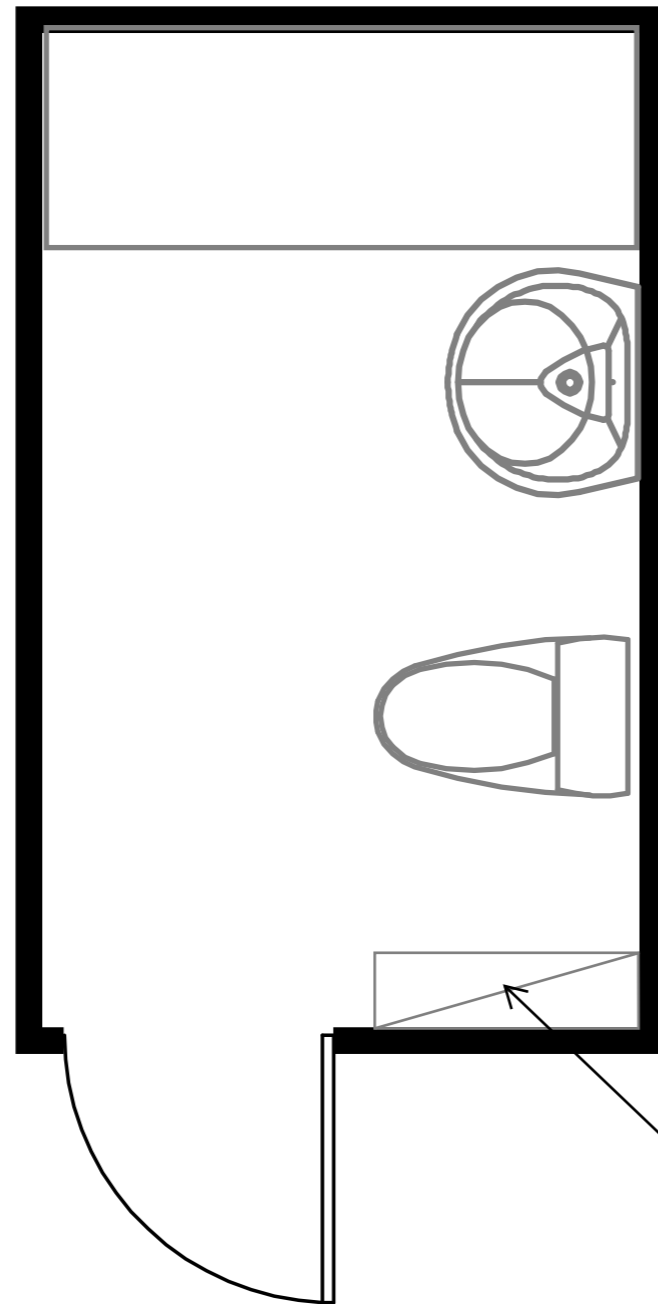
- Placeringar kommer kunna diskuteras med entreprenör.
- Tillval kommer att hanteras av entreprenör.
- Avvikelser mot verkligheten kan förekomma.
- Spegelvända badrum förekommer.

BRF FÅGELSÅNGEN

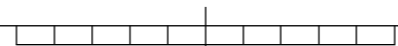
BADRUMSTYP 7

<small>OBJEKT NR</small>	<small>PROJEKT NR</small>	<small>PROJEKTLEDARE</small>
<small>DATUM</small>	<small>UPPRITAD AV</small>	
<small>SKALA</small>		





STAMSCHAKT



Badrum

Åtgärder och installationer i Badrum

- Klinkergolv10x10
- Kakel15x15
- Tak vitmålas. Sänks för avlopp
- WC-Stol Standard golvmonterad
- Handfat - Standard 60
- Blandare handfat - Engreppsblandare
- Spegel - Väggh monterad med eluttag och belysning
- Duschblandare Standard handdusch
- Duschvägg alt Badkar Standard
- Förvaringsmöbel Standard
- Belysning Plafond
- Beslag 4 st krokare
- 1st pappershållare kromad
- Tvättmaskinsförberedelse återställs

Kök

Åtgärd och installationer i kök

- Ny engreppsblandare med diskmaskinsavstängning
- Vid behov ny trumma för avloppsdragnig för lägenhet ovan.

EI

- Ny elcentral med automatsäkringar.

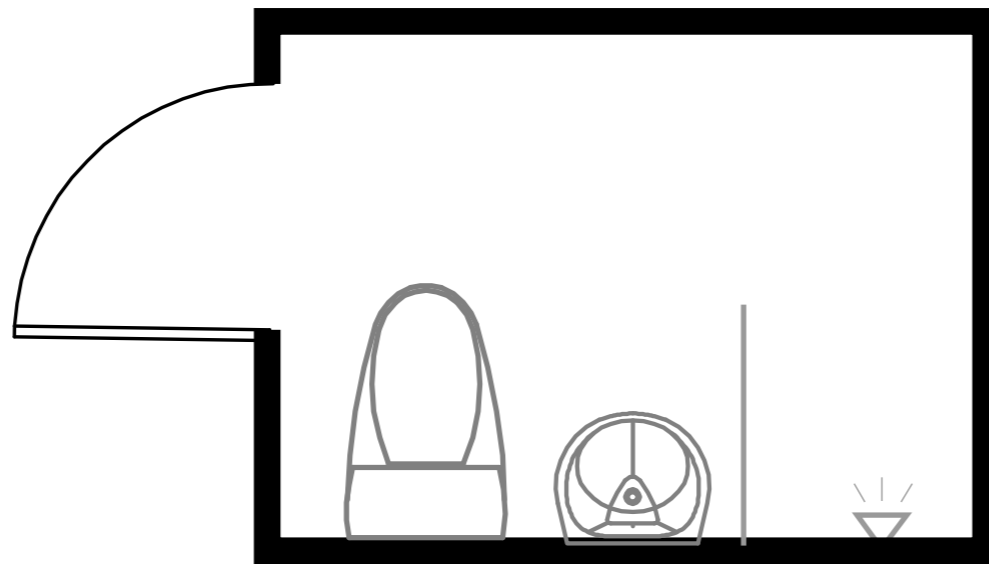
Övrigt

- Placeringar kommer kunna diskuteras med entreprenör.
- Tillval kommer att hanteras av entreprenör.
- Avvikelser mot verkligheten kan förekomma.
- Spegelvända badrum förekommer.

BRF FÅGELSÅNGEN

BADRUMSTYP 8

OBJEKT NR	PROJEKT NR	PROJEKTLÖSNING
DATUM	UPPRÄTTAD AV	
SKALA		



Badrum

Åtgärder och installationer i Badrum

Klinkergolv10x10

Kakel15x15

Tak vitmålas. Sänks för avlopp

WC-Stol Standard golvmonterad

Handfat - Standard 40 alt 50

Blandare handfat - Engreppsblandare

Spegel - Väggh monterad med eluttag och belysning

Duschblandare Standard handdusch

Duschvägg alt Badkar Standard

Förvaringsmöbel Standard

Belysning Plafond

Beslag 4 st krok

1st pappershållare kromad

Tvättmaskinsförberedelse återställs

Kök

Åtgärd och installationer i kök

Ny engreppsblandare med diskmaskinsavstängning

Vid behov ny trumma för avloppsdragning för lägenhet ovan.

EI

Ny elcentral med automatsäkringar.

Övrigt

Placeringar kommer kunna diskuteras med entreprenör.

Tillval kommer att hanteras av entreprenör.

Avvikelser mot verkligheten kan förekomma.

Spegelvända badrum förekommer.

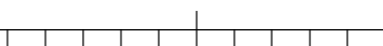
BRF FÅGELSÅNGEN

BADRUMSTYP 9

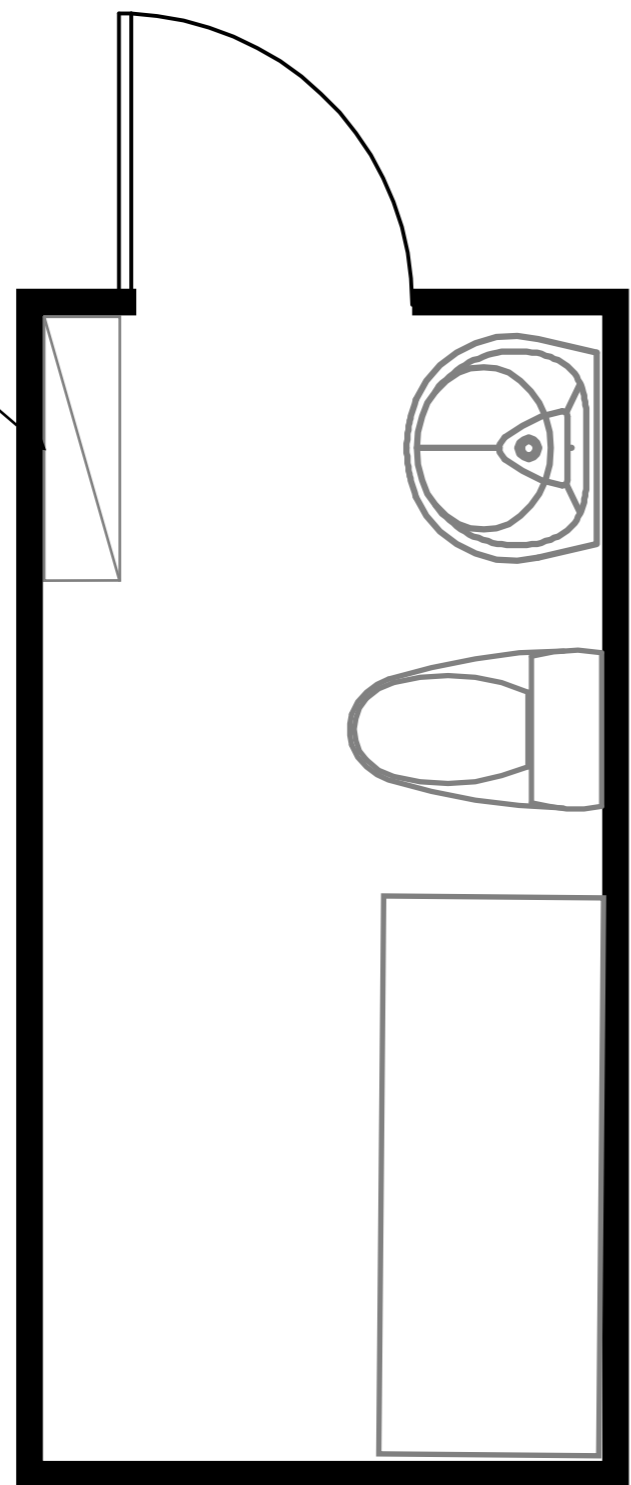
OBJEKT NR PROJEKT NR PROJEKTLEDARE

DATUM UPPTÄG AV

SKALA



STAMSCHAKT



Badrum

Åtgärder och installationer i Badrum

- Klinkergolv10x10
- Kakel15x15
- Tak vitmålas. Sänks för avlopp
- WC-Stol Standard golvmonterad
- Handfat - Standard 60
- Blandare handfat - Engreppsblandare
- Spegel - Vägghalterad med eluttag och belysning
- Duschblandare Standard handdusch
- Duschvägg alt Badkar Standard
- Förvaringsmöbel Standard
- Belysning Plafond
- Beslag 4 st krokak
- 1st pappershållare kromad
- Tvättmaskinsförberedelse återställs

Kök

Åtgärd och installationer i kök

- Ny engreppsblandare med diskmaskinsavstängning
- Vid behov ny trumma för avloppsdragning för lägenhet ovan.

EI

Ny elcentral med automatsäkringar.

Övrigt

Placeringar kommer kunna diskuteras med entreprenör.

Tillval kommer att hanteras av entreprenör.

Avvikelser mot verkligheten kan förekomma.

Spegelvända badrum förekommer.

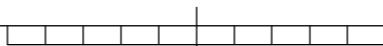
BRF FÅGELSÅNGEN

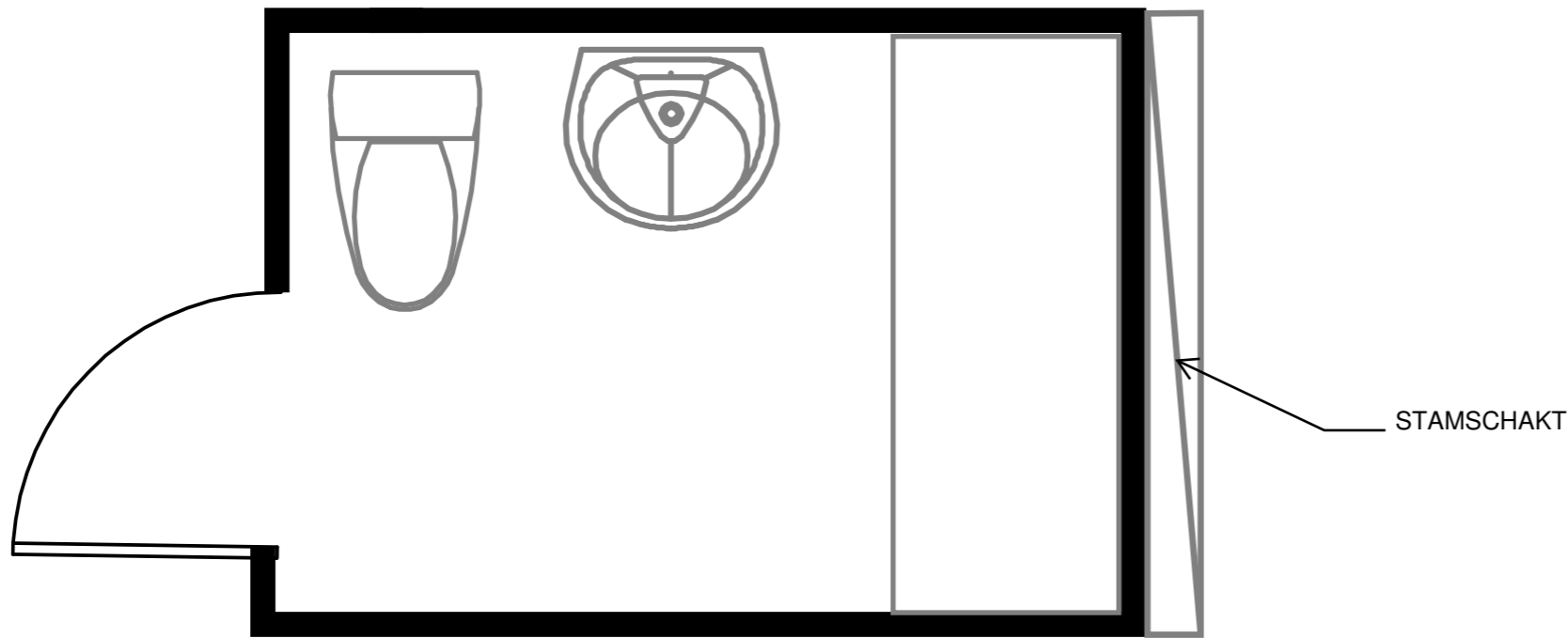
BADRUMSTYP 11

OBJEKT NR	PROJEKT NR	PROJEKTLEDARE
-----------	------------	---------------

DATUM	UPPRITTAD AV
-------	--------------

SKALA	
-------	--





Badrum

Åtgärder och installationer i Badrum

- Klinkergolv 10x10
- Kakel 15x15
- Tak vitmålas. Sänks för avlopp
- WC-Stol Standard golvmonterad
- Handfat - Standard 60
- Blandare handfat - Engreppsblandare
- Spegel - Väggh monterad med eluttag och belysning
- Duschblandare Standard handdusch
- Duschvägg alt Badkar Standard
- Förvaringsmöbel Standard
- Belysning Plafond
- Beslag 4 st krok
- 1st pappershållare kromad
- Tvättmaskinsförberedelse återställs

Kök

Åtgärd och installationer i kök

- Ny engreppsblandare med diskmaskinsavstängning
- Vid behov ny trumma för avloppsdragning för lägenhet ovan.

Ei

- Ny elcentral med automatsäkringar.

Övrigt

- Placeringar kommer kunna diskuteras med entreprenör.
- Tillval kommer att hanteras av entreprenör.
- Avvikelser mot verkligheten kan förekomma.
- Spegelvända badrum förekommer.

BRF FÅGELSÅNGEN

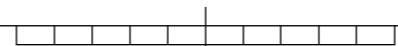
BADRUMSTYP 12

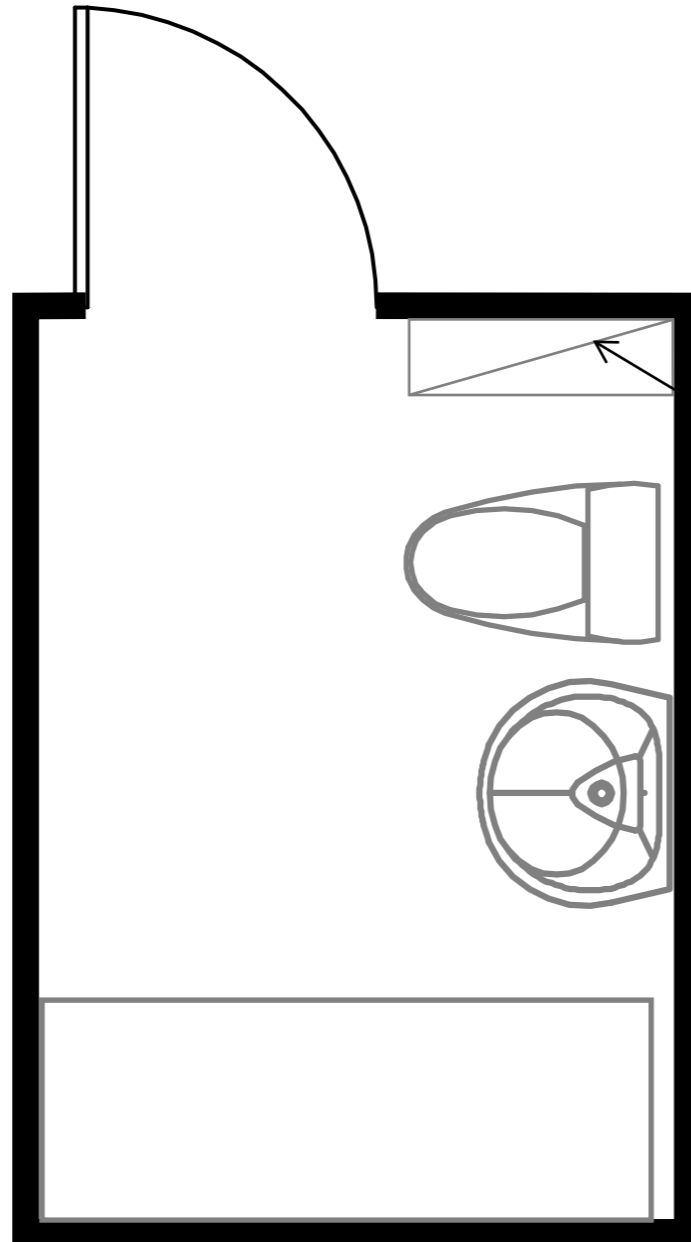
OBJEKT NR	PROJEKT NR	PROJEKTFÖRÄNDR
-----------	------------	----------------

DATUM	UPPRÄTTAD AV
-------	--------------

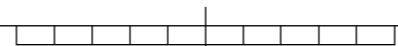
--

SKALA	
-------	--





STAMSCHAKT



Badrum

Åtgärder och installationer i Badrum

- Klinkergolv10x10
- Kakel15x15
- Tak vitmålas. Sänks för avlopp
- WC-Stol Standard golvmonterad
- Handfat - Standard 60
- Blandare handfat - Engreppsblandare
- Spiegel - Väggmonterad med eluttag och belysning
- Duschblandare Standard handdusch
- Duschvägg alt Badkar Standard
- Förvaringsmöbel Standard
- Belysning Plafond
- Beslag 4 st krokär
- 1st pappershållare kromad
- Tvättmaskinsförberedelse återställs

Kök

Åtgärd och installationer i kök

- Ny engreppsblandare med diskmaskinsavstängning
- Vid behov ny trumma för avloppsdragning för lägenhet ovan.

EI

- Ny elcentral med automatsäkringar.

Övrigt

Placeringar kommer kunna diskuteras med entreprenör.

Tillval kommer att hanteras av entreprenör.

Avvikelser mot verkligheten kan förekomma.

Spegelvända badrum förekommer.

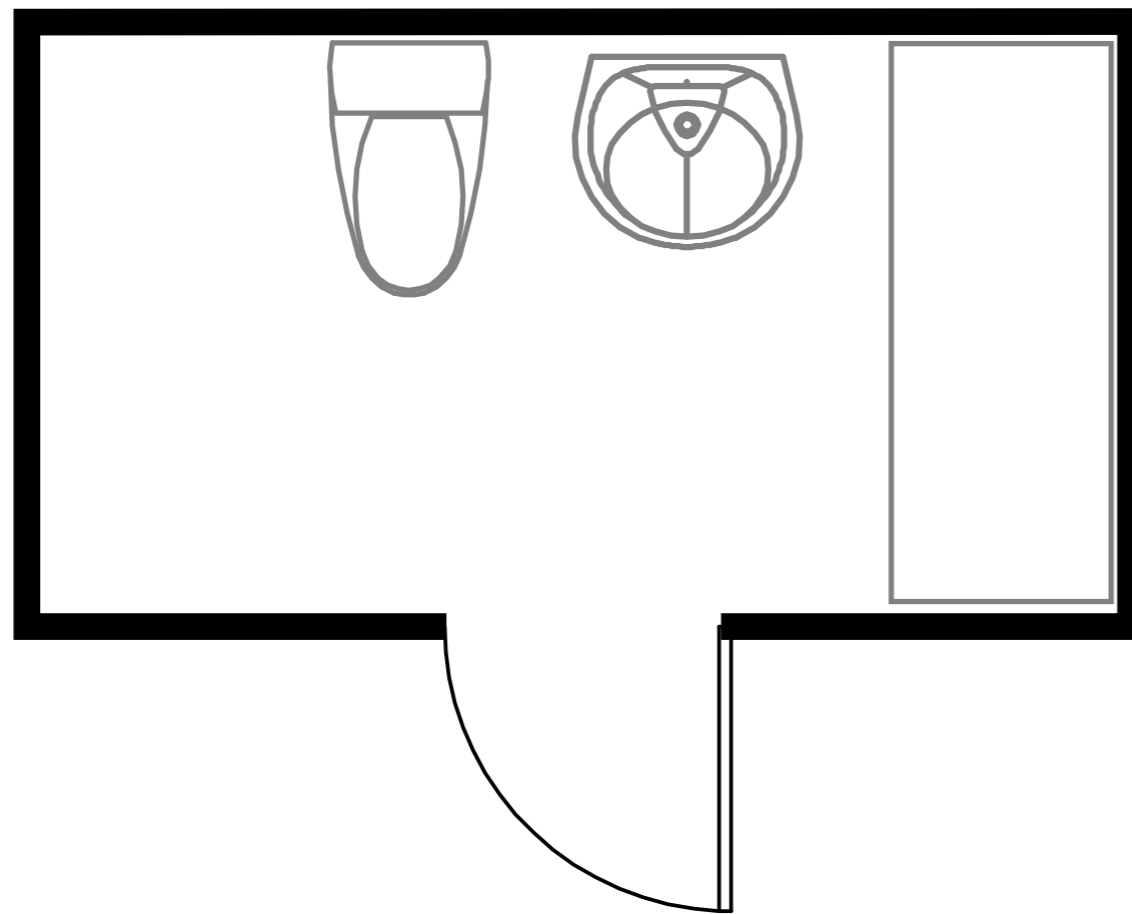
BRF FÅGELSÅNGEN

BADRUMSTYP 13

<small>OBJEKT NR</small>	<small>PROJEKT NR</small>	<small>PROJEKTLEDARE</small>

<small>DATUM</small>	<small>UPPRÄTTAD AV</small>	

SKALA



Badrum

Åtgärder och installationer i Badrum

- Klinkergolv 10x10
- Kakel 15x15
- Tak vitmålas. Sänks för avlopp
- WC-Stol Standard golvmonterad
- Handfat - Standard 60
- Blandare handfat - Engreppsblandare
- Spegel - Väggh monterad med eluttag och belysning
- Duschblandare Standard handdusch
- Duschvägg alt Badkar Standard
- Förvaringsmöbel Standard
- Belysning Plafond
- Beslag 4 st krok
- 1st pappershållare kromad
- Tvättmaskinsförberedelse återställs

Kök

Åtgärd och installationer i kök

- Ny engreppsblandare med diskmaskinsavstängning
- Vid behov ny trumma för avloppsdragnig för lägenhet ovan.

EI

Ny elcentral med automatsäkringar.

Övrigt

- Placeringar kommer kunna diskuteras med entreprenör.
- Tillval kommer att hanteras av entreprenör.
- Avvikelser mot verkligheten kan förekomma.
- Spegelvända badrum förekommer.

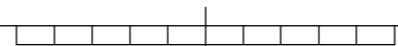
BRF FÅGELSÅNGEN

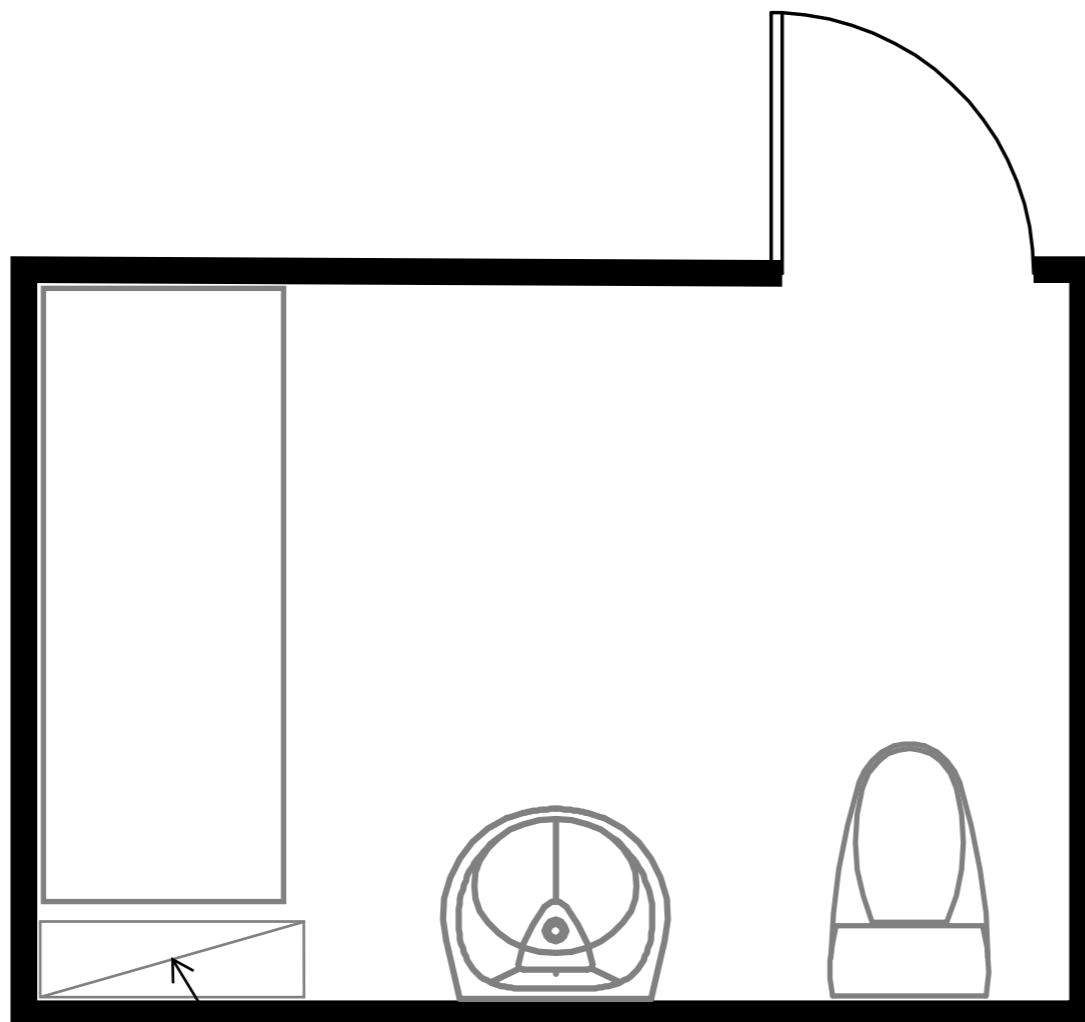
BADRUMSTYP 14

<small>OBJEKT NR</small>	<small>PROJEKT NR</small>	<small>PROJEKTLEDARE</small>
--------------------------	---------------------------	------------------------------

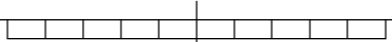
<small>DATUM</small>	<small>UPPRÄTTAD AV</small>	
----------------------	-----------------------------	--

<small>SKALA</small>	
----------------------	--





STAMSCHAKT



Badrum

Åtgärder och installationer i Badrum

- Klinkergolv 10x10
- Kakel 15x15
- Tak vitmålas. Sänks för avlopp
- WC-Stol Standard golvmonterad
- Handfat - Standard 60
- Blandare handfat - Engreppsblandare
- Spegel - Väggh monterad med eluttag och belysning
- Duschblandare Standard handdusch
- Duschvägg alt Badkar Standard
- Förvaringsmöbel Standard
- Belysning Plafond
- Beslag 4 st krok
- 1st pappershållare kromad
- Tvättmaskinsförberedelse återställs

Kök

Åtgärd och installationer i kök

- Ny engreppsblandare med diskmaskinsavstängning
- Vid behov ny trumma för avloppsdragning för lägenhet ovan.

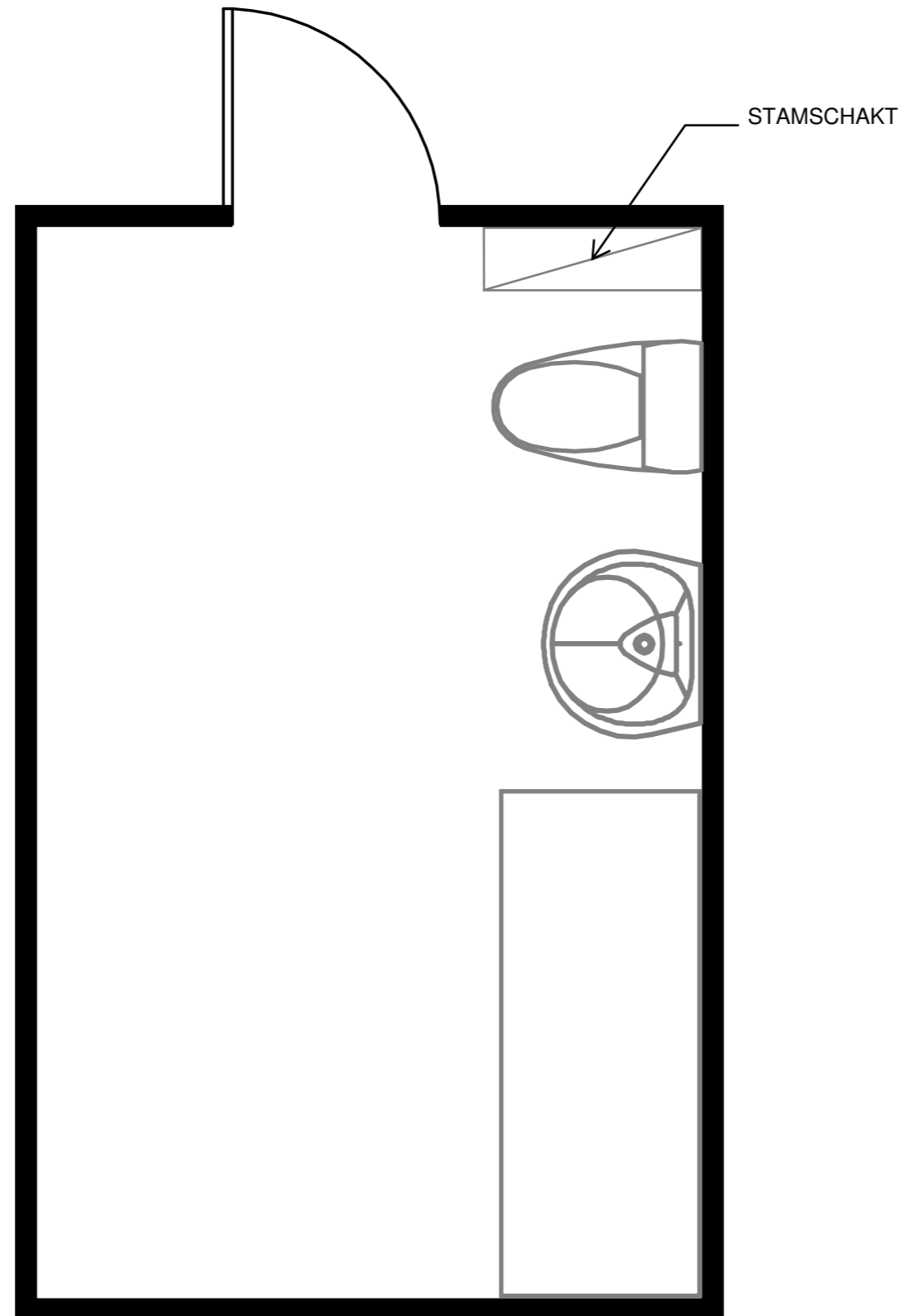
EI

- Ny elcentral med automatsäkringar.

Övrigt

- Placeringar kommer kunna diskuteras med entreprenör.
- Tillval kommer att hanteras av entreprenör.
- Avvikelser mot verkligheten kan förekomma.
- Spegelvända badrum förekommer.

BRF FÅGELSÅNGEN		
BADRUMSTYP 15		
<small>OBJEKT NR</small>	<small>PROJEKT NR</small>	<small>PROJEKTLEDARE</small>
<small>DATUM</small>	<small>UPPRITTAD AV</small>	
<small>SKALA</small>		



Badrum

Åtgärder och installationer i Badrum

- Klinkergolv10x10
- Kakel15x15
- Tak vitmålas. Sänks för avlopp
- WC-Stol Standard golvmonterad
- Handfat - Standard 60
- Blandare handfat - Engreppsblandare
- Spiegel - Väggh monterad med eluttag och belysning
- Duschblandare Standard handdusch
- Duschvägg alt Badkar Standard
- Förvaringsmöbel Standard
- Belysning Plafond
- Beslag 4 st krok
- 1st pappershållare kromad
- Tvättmaskinsförberedelse återställs

Kök

Åtgärd och installationer i kök

- Ny engreppsblandare med diskmaskinsavstängning
- Vid behov ny trumma för avloppsdragnig för lägenhet ovan.

EI

- Ny elcentral med automatsäkringar.

Övrigt

- Placeringar kommer kunna diskuteras med entreprenör.
- Tillval kommer att hanteras av entreprenör.
- Avvikelser mot verkligheten kan förekomma.
- Spiegelvända badrum förekommer.

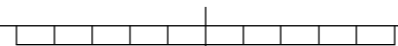
BRF FÅGELSÅNGEN

BADRUMSTYP 16

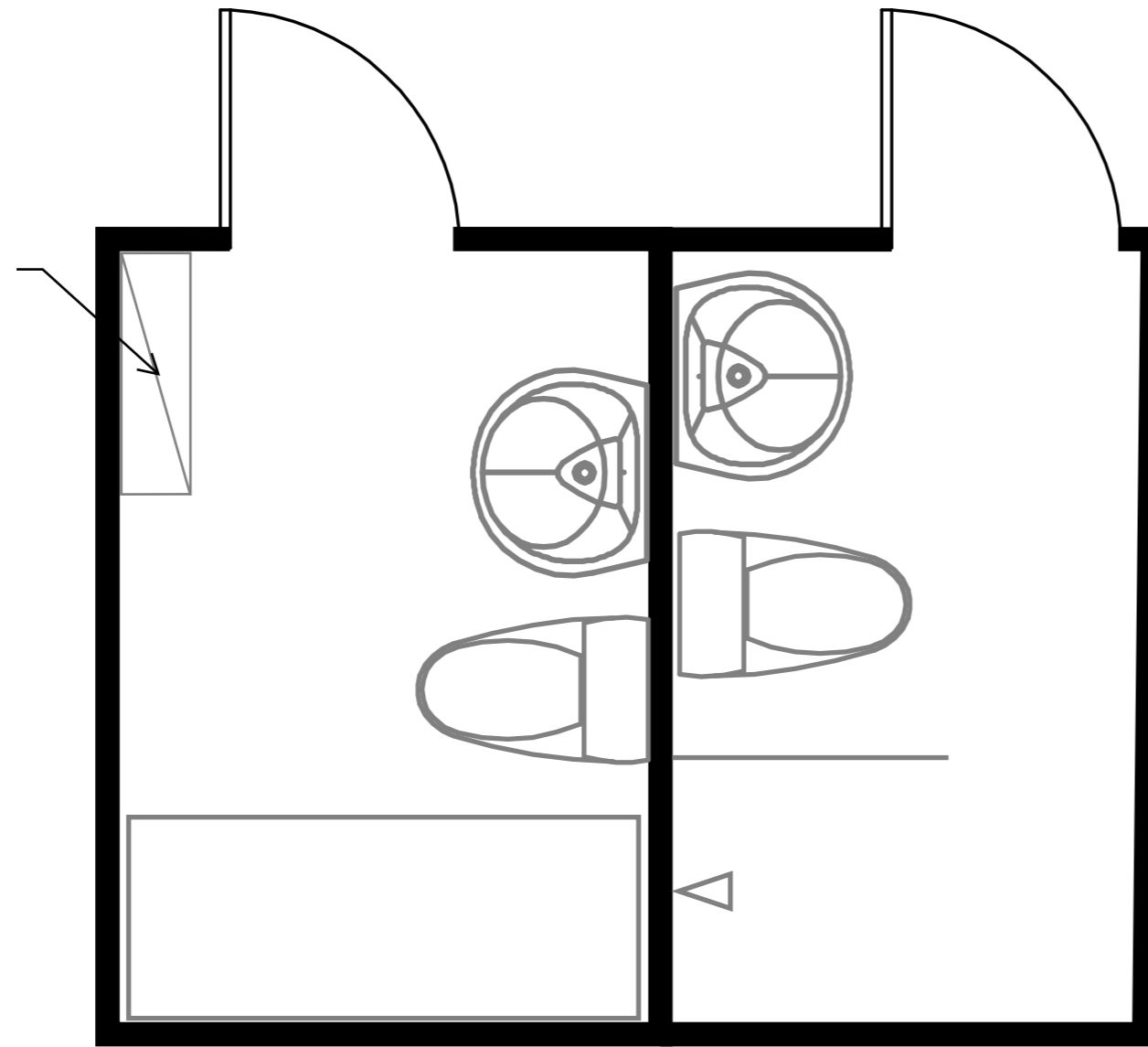
OBJEKT NR	PROJEKT NR	PROJEKTFÖRHAND
-----------	------------	----------------

DATUM	UPPRITAD AV
-------	-------------

SKALA	
-------	--



STAMSCHAKT



Badrum

Åtgärder och installationer i Badrum

- Klinkergolv 10x10
- Kakel 15x15
- Tak vitmålas. Sänks för avlopp
- WC-Stol Standard golvmonterad
- Handfat - Standard 60
- Blandare handfat - Engreppsblandare
- Spegel - Väggh monterad med eluttag och belysning
- Duschblandare Standard handdusch
- Duschvägg alt Badkar Standard
- Förvaringsmöbel Standard
- Belysning Plafond
- Beslag 4 st krok
- 1st pappershållare kromad
- Tvättmaskinsförberedelse återställs

Kök

Åtgärd och installationer i kök

- Ny engreppsblandare med diskmaskinsavstängning
- Vid behov ny trumma för avloppsdragning för lägenhet ovan.

EI

- Ny elcentral med automatsäkringar.

Övrigt

- Placeringar kommer kunna diskuteras med entreprenör.
- Tillval kommer att hanteras av entreprenör.
- Avvikelse mot verkligheten kan förekomma.
- Spegelvända badrum förekommer.

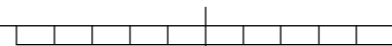
BRF FÅGELSÅNGEN

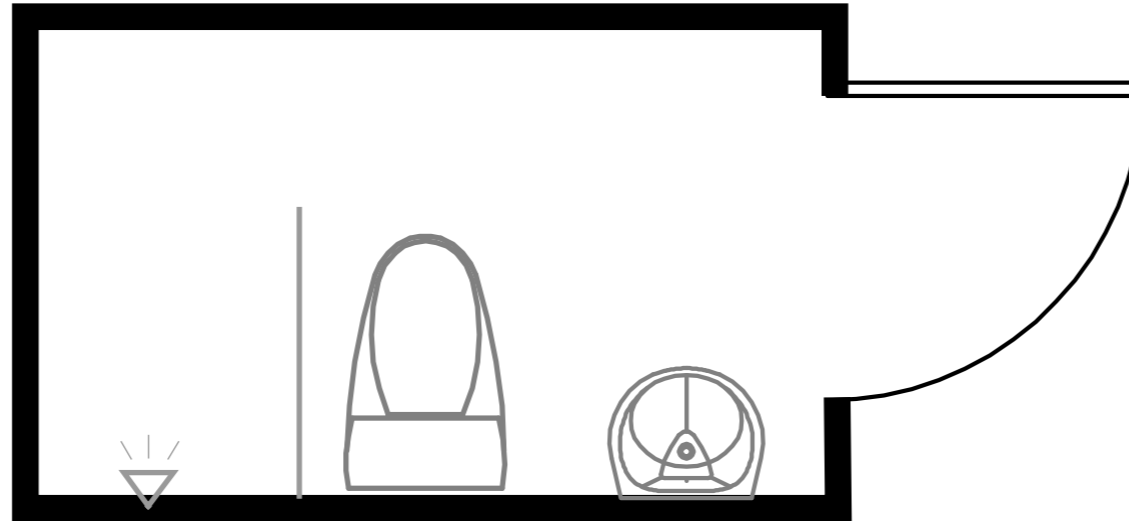
BADRUMSTYP 17

OBJEKT NR: PROJEKT NR: PROJEKTLEDARE:

DATUM: UPPRÄTTAD AV:

SKALA:





Badrum

Åtgärder och installationer i Badrum

- Klinkergolv10x10
- Kakel15x15
- Tak vitmålas. Sänks för avlopp
- WC-Stol Standard golvmonterad
- Handfat - Standard 40 alt 50
- Blandare handfat - Engreppsblandare
- Spiegel - Väggh monterad med eluttag och belysning
- Duschblandare Standard handdusch
- Duschvägg alt Badkar Standard
- Förvaringsmöbel Standard
- Belysning Plafond
- Beslag 4 st krok
- 1st pappershållare kromad
- Tvättmaskinsförberedelse återställs

Kök

Åtgärd och installationer i kök

- Ny engreppsblandare med diskmaskinsavstängning
- Vid behov ny trumma för avloppsdragning för lägenhet ovan.

EI

- Ny elcentral med automatsäkringar.

Övrigt

- Placeringar kommer kunna diskuteras med entreprenör.
- Tillval kommer att hanteras av entreprenör.
- Avvikelse mot verkligheten kan förekomma.
- Spiegelvända badrum förekommer.

BRF FÅGELSÅNGEN

BADRUMSTYP 18

<small>OBJEKT NR</small>	<small>PROJEKT NR</small>	<small>PROJEKTLEDARE</small>
<small>DATUM</small>	<small>UPPRÄTTAD AV</small>	
<small>SKALA</small>		

