

EN - #1 in proven accuracy by more than 100 peer-reviewed published clinical studies
HI - सटीकता में # 1 - 100 से अधिक पीयर-रिव्यू प्रकाशित किए गए नैदानिक अध्ययनों द्वारा सिद्ध

Quickstart - जल्दी शुरू करें

EN - How to use the TAT-2000 in 5 easy steps
HI - TAT-2000 के उपयोग के 5 आसान तरीके



EN - Do **NOT** push the scan button before starting the measurement.

This is not an on/off button

HI - माप लेना शुरू करने से पहले स्कैन बटन को पुश **न** करें। **ये कोई ऑन/ऑफ बटन नहीं है**



EN - Brush hair aside if covering the temporal artery area. Place the probe flush on the center of the head

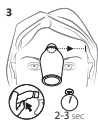
HI - टेम्पोरल आर्टरी एरिया को ढकने वाले बालों को ब्रश करके एक तरफ हटा दें। प्रोब को माथे के बीचोंबीच रखें



EN - Press scan button, keep button depressed throughout the measurement

HI - स्कैन बटन दबाएँ, माप लेने के दौरान पूरे समय बटन को दबाए रखें

**Continue on back -
पीछे भी ऐसे ही जारी रखें**



EN - Gently slide the probe from the middle of the head towards the hair line in 2-3 seconds

HI - प्रोब को माथे के बीचो बीच रखकर 2 से 3 सेकेंड के भीतर हेयरलाइन की तरफ ले जाए



EN - Do **NOT** scan over the hair with the TAT-2000, brush hair aside before measuring

HI - TAT-2000 से बालों के ऊपर स्कैन न करें, माप लेने से पहले बालों को ब्रश करके एक तरफ हटा दें



EN - Slide the thermometer straight across the forehead, **NOT** down the side of the face

HI - थर्मामीटर को सीधे माथे पर सरकाएँ, चेहरे के नीचे की तरफ **नहीं**



EN - Keep scan button pressed, and next measure behind the earlobe

HI - स्कैन बटन को दबाए रखें, और फिर ईयरलॉब के पीछे का माप लें



EN - Release button and read temperature

HI - बटन को रिलीज़ करें और तापमान की रीडिंग लें



EN - Scan QR code for instruction videos and manuals

HI - निर्देश वीडियो और मैनुअल के लिए क्यूआर (QR) कोड स्कैन करें

EN - In the box you will find a more detailed instruction manual

HI - बॉक्स के भीतर मैनुअल में आपको विस्तृत जानकारी मिलेगी