

# Tillægsregler

## 2. Afdeling

### Circuit Of The Americas

v.1

# Indholdsoversigt

|                       |   |
|-----------------------|---|
| Førermøde             | 3 |
| Tidsplan              | 3 |
| Live Strafmeddelelser | 4 |
| Protester             | 4 |
| Banegrænser           | 4 |
| Dommere & spottere    | 5 |
| Overhaling            | 5 |

# Føreremøde

Reglement punkt 14.3

## Føreremøde

Alle kørere har mødepligt til føreremøde. Opdages det at en kører ikke stiller op til føreremøde, resulterer dette i 15 strafpoint til den pågældende kører.

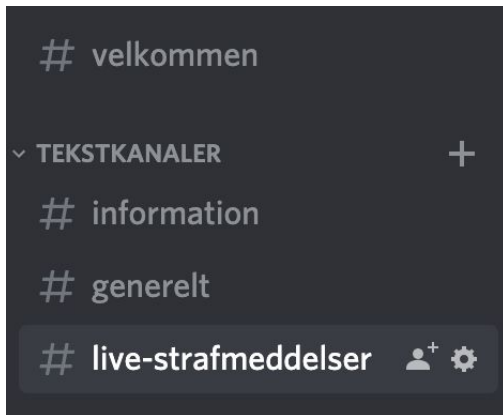
**Føreremødet finder sted på discord klokken 18:45.**

# Tidsplan

| Session    | Varighed | Tidspunkt     | Omgange   | Trackstate     |
|------------|----------|---------------|-----------|----------------|
| Træning    | 360 min  | 12:00 - 18:00 |           | Auto generated |
| Ny Server  |          |               |           |                |
| Føreremøde |          | 18:45-19:00   | Mødepligt | Discord        |
| Træning    | 30 min   | 19:00 - 19:30 |           | Auto generated |
| Kval       | 10 min   | 19:30 - 19:40 |           | Carried over   |
| Løb 1      | 20 min   | 19:40 - 20:00 |           | Carried over   |
| Warm Up    | 10 min   | 20:00 - 20:10 |           | Carried over   |
| Løb 2      | 30 min   | 20:10 - 20:40 |           | Carried over   |

# Live Strafmeddelelser

Live Strafmeddelelser meddeles vil blive meddelt i Racing Chat og på Porsche Esports Carrera Cup Discord Tekst kanal under "live strafmeddelelser"



## Protester

Ønsker man at lægge protest på en anden deltager, er det nødvendigt at bestille en token på [mh@esport-racing.dk](mailto:mh@esport-racing.dk). Tokens er gratis. Deadline for protest er søndag den 22.11.2020 klokken 23:59.

Protester sker via følgende link : <https://protest.esport-racing.eu/>

## Banegrænser

Reglement punkt 11.8

### **Banegrænser**

*Banens grænser går mellem banens hvide, på visse baner gule, linjer, har man bilen placeret med alle fire hjul udover disse linjer betragtes dette som at forlade banen. Opdager dommerne at en deltager misbruger banens grænser, er dommerne berettiget til at give advarsel og straf.*

# Dommere & spottere

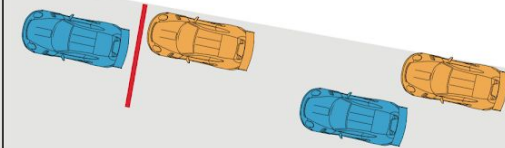
Dommer 1 : Mikkel Holch

Dommer 2 : Nicolai Bjerre

Dommer 3 : Nika Ciprian

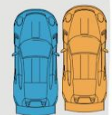
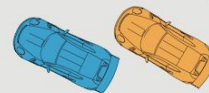
## Overhaling

### Eksempel på overhaling

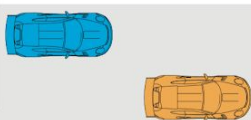


**Overhaling afsluttet.**  
Forst når blå bil er foran og fri af den gule bil, må blå bil trække ind foran den gule bil.

**Igangværende overhaling**  
Blå bil er forpligtet til at efterlade plads så begge biler kan komme sikkert ud af svinget.



**Spærre for overhaling**  
Udenfor bremseszonen kan gul bil trække ind for at spærre for rød bil.



**Overhaling påbegyndt**  
Under kamp kan det forventes, med kort afstand mellem de to biler, at blå bil påbegynder overhalingsforsøg. Forsøger gul bil at spærre yderligere i bremseszonen, vil dette det forøge chancen for at blive påkørt af blå bil.



**Igangværende overhaling**  
Gul bil er forpligtet til at efterlade plads så begge biler kan komme sikkert ind i svinget. Blå bil har ansvaret for at holde sig sikkert på indersiden gennem svinget.

