

Memòria Espai Coneix Sccl



2020



Índex

Un any de plena transformació.

On som?

Personal

Feina feta:

Mediació

Dinamització

Formació

Què consolidem?

Xarxa

Espai Coneix en xifres.

Any 2020 en imatges



On som?

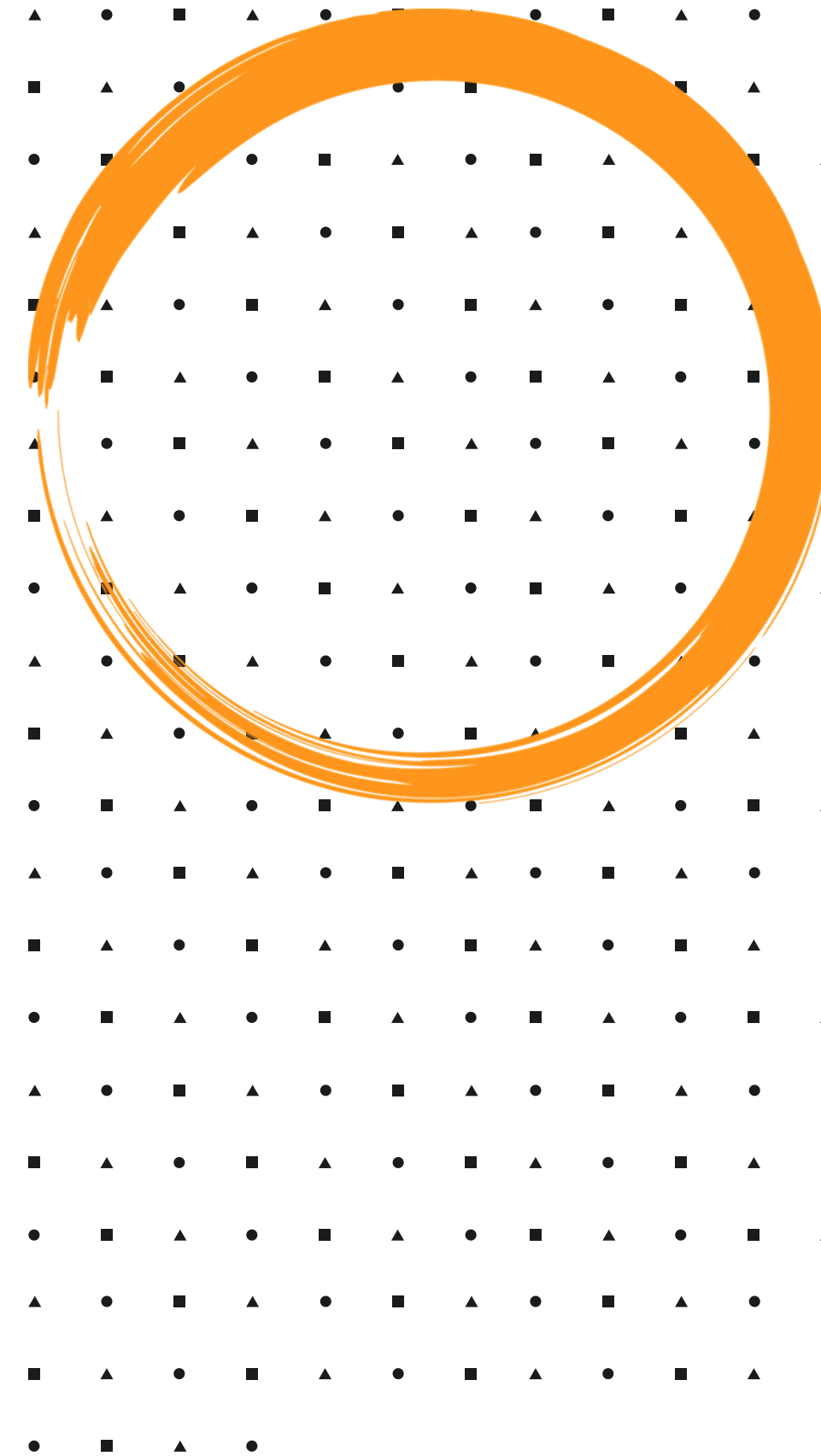
Moment de pensar, fer i sentir.

Aquest any ha estat marcat per l'efecte de la Pandèmia COVID19 a tot l'entorn. Espai Coneix no ha estat menys i enguany, hem patit el impacte i conseqüència econòmica de la situació viscuda arreu.

Com a cooperativa estem contentes de comunicar que malgrat tot seguim endavant i amb ganes de seguir sumant per a créixer i consolidar-nos en allò que ens apassiona, la mediació, la dinamització i la formació.

Es per aquesta raó que avui ens situem en un moment complex on l'espai de cures promogut per les mateixes sòcies ens ha permès, resituar-nos i tancar l'any amb mirada de futur.

Dediquem un punt i a part al programa d'apadrinament de la Federació de les cooperatives de Treball que hem tancat enguany i ens ha ajudat a caminar conscientment.





On som: Novetats

Imatge de la cooperativa

tenim nou logo que ens representa en aquesta etapa més madura de la cooperativa.
Hem triat un color per a cada eix de treball i tenim dos genèrics.

Catàleg de serveis

En el catàleg de serveis es troba la nostra metodologia i línies de treball que promovem.
Hem realitzat edició en català i castellà.

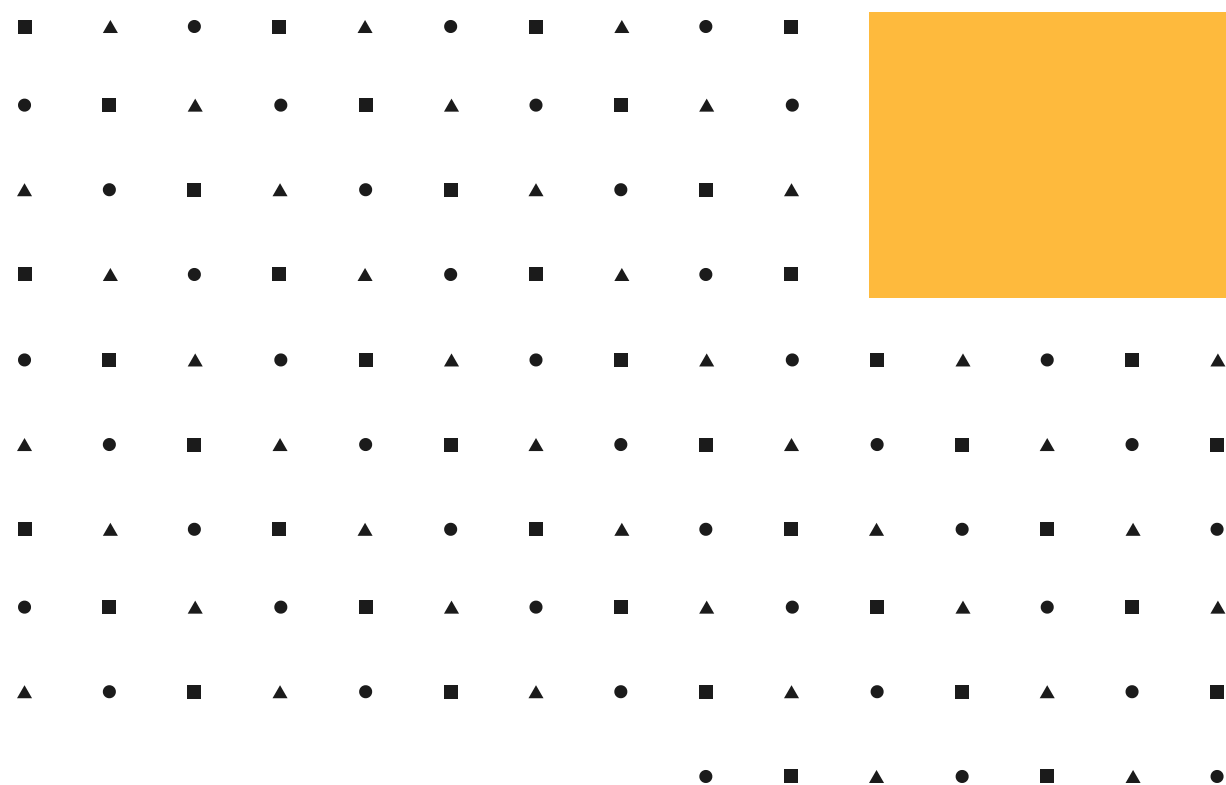
Dos catàlegs de formacions

Hem pensat dos catàlegs, un centrat en tota la formació relacionada amb la convivència i l'altra amb Ifeminismes.

Segona seu d'Espai Coneix sccl

Amb la voluntat de portar la mediació, dinamització i fomació arreu, Espai Coneix s'ha registrat com a cooperativa a la Comunitat valenciana.

PERSONAL



01 SÒCIES TREBALLADORES

L'any s'inicia amb tres sòcies treballadores amb contracte indefinit (dues dones i un home).

El mes d'octubre el soci treballador es desvincula de la cooperativa.

02 PERSONAL TREBALLADOR

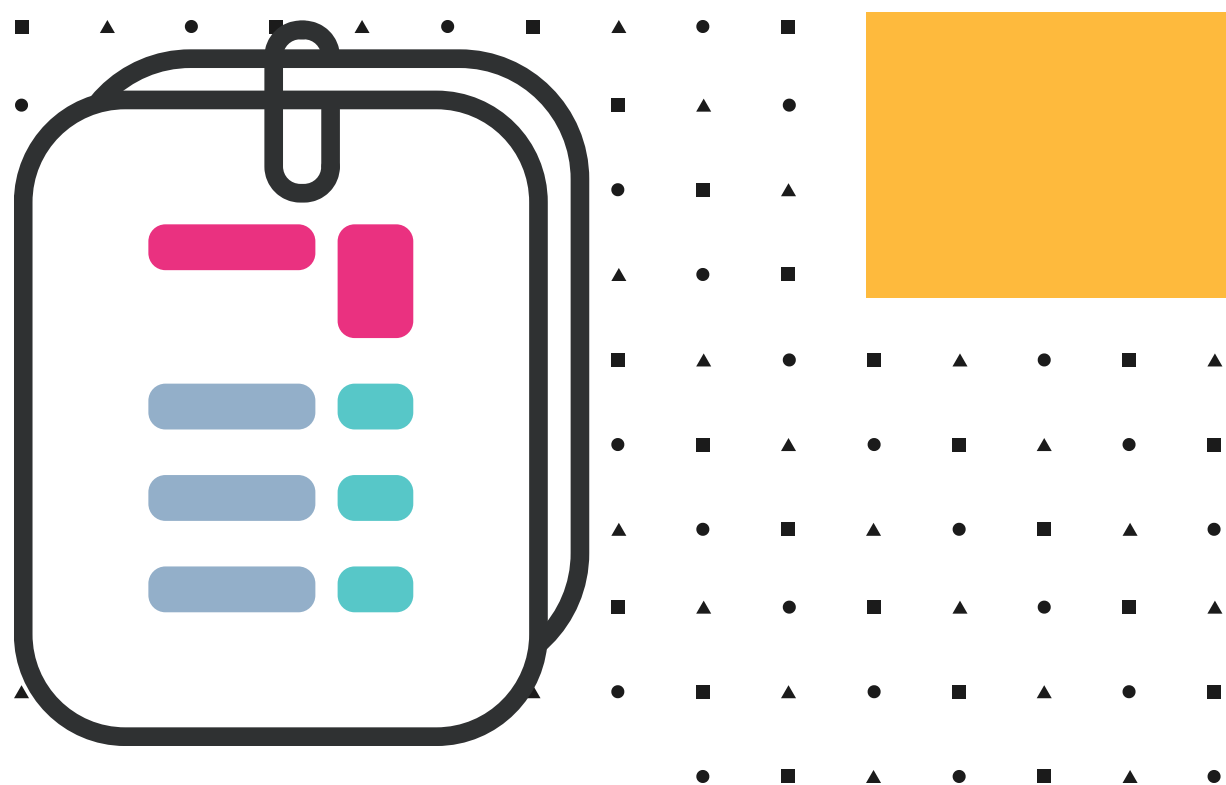
5 persones: tres dones i dos homes:

- Dues dones vinculades al projecte Transforma't Bon Pastor. (contracte indefinit i contracte obra i servei)
- Dos homes vinculats al projecte Transforma't Bon Pastor (contracte indefinit i contracte obra i servei)
- Una dona responsable i vinculada a la línia de feminismes d'Espai Coneix (contracte indefinit)

03 ÈPOCA PANDEMIA

Des d'Espai Coneix hem optat per aplicar Erte de reducció de jornada al personal treballador no vinculat directament al Transforma't Bon Pastor per a poder garantir la continuïtat dels llocs de treball.

Altres dades



GÈNERE

- 5 DONES - 3 HOMES
- Contracte indefinit: 4 dones i un home
- Contracte temporal: 1 dona i 1 home

EDAT

- 20 - 30 : 1 persona
- 30 - 40 : 3 persones
- més de 40 : 2 persones

DISCAPACITAT

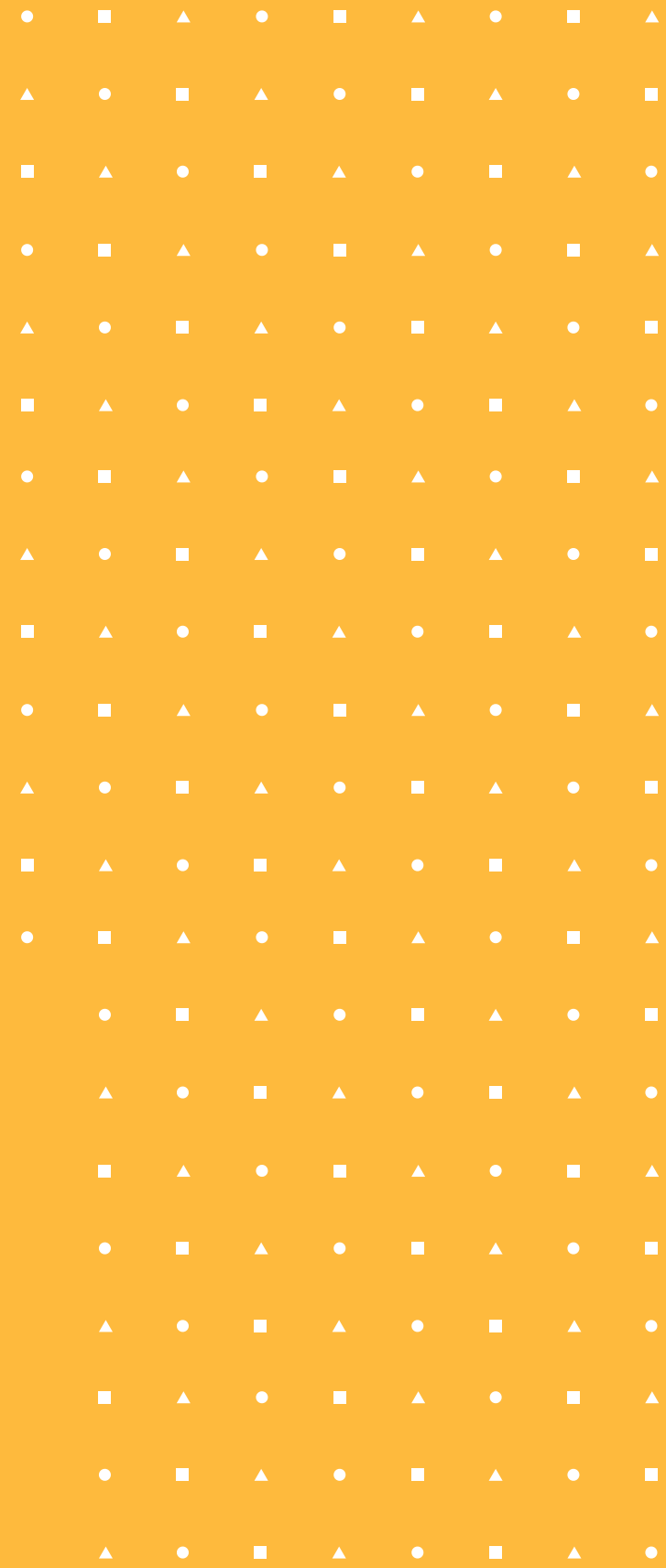
- 2 PERSONES
- 1 HOME - 1 DONA majors de 45

PERSONES EN RISC EXCLUSIÓ SOCIAL

- 4 PERSONES
- 2 HOMES I 2 DONES

Al personal d'Espai Coneix Sccl se li facilita:

- Conciliació familiar.
- Formació en prevenció de riscos laborals
- Pla de formació
- Pla d'igualtat
- Protocol per a la prevenció i l'abordatge de l'assetjament sexual i per raó de sexe
- Contractació segons el conveni d'Acció Social
- Protocols a seguir en mediació, dinamització i formació.



**Feina feta: mediació,
dinamització i formació.**

Mediació

Processos de mediació familiar: 7

Processos de mediació comunitària: 8

Processos de mediació en organitzacions: 4

Fent xarxa i ampliant coneixements:

- Incorporació del personal mediador al dispositiu de Mediació COVID19 d'Acdma i Centre Mediació Dret privat.
- Sòcia treballadora com a Experta en pràctiques restauratives.
- Sòcia treballadora com a membre actiu de RISE (Red Internacional de Seguretat Humana)
- Incorporació d'una nova sòcia treballadora al registre de mediadors del Centre Dret Privat de la Generalitat de Catalunya.
- Membre de la cooperativa que s'incorpora a la Junta de l'Associació de Professionals de la Mediació de Conflictos de Catalunya ACDMA



Mediació

FEMINISMES I DONES

Fem camí plegades: servei d'acompanyament psicoemocional i inserció sociolaboral per a la dones de manera presencial o virtual fent èmfasi en les dones vulnerabilitzades per situacions de violència estructural i/o cultural. Servei finançat, entre d'altres, pel Pacte d'Estat contra les Violències Masclistes.

Assemblees emocionals: Les noves realitats i situacions que envolten els nostre dia a dia ens està generant malestar. Aquest no sempre el gestionem de forma adequada. Per això l'acompanyament emocional en temps de Covid ha estat necessari per promoure les eines que ens ajudin a gestionar millor les emocions.

Compartim i caminem juntes:, resignificant les vivències per trastorns sexuals per dolor: acompanyament dels trastorns per dolor sexual en les dones perquè han estat i són invisibilitzats, tant pel personal sanitari com per la societat.



Dinamització

Transforma't Bon Pastor: aquest any hem adaptat el projecte a les necessitats que han aparegut arrel de la pandèmia. Així doncs, hem reforçat: mediació a les comunitats, acompanyament a la soledat, derivació als serveis, promoció del treball en xarxa...

Verdum és jove (joc de rol): tot i haver-se aturat la participació presencial, el grup de joves han seguit apostant per mantenir l'espai de trobada.

Joc de rol a Trinitat Nova: els joves de la zona han gaudit del joc de rol que des d'Espai Coneix oferim com a eina de gestió de les relacions.

Construïm vincles comunitaris: té com objectiu principal generar vincles de la mirada de les pràctiques restauratives, construir ponts relacionals i crear espais de diàleg en un marc de seguretat humana que afavoreixi la comunicació de les diferents sensibilitats i veus existents a la vila d'Arenys de Mar.

Dinamització de l'Ateneu Harmonia: procés d'acompanyament i facilitació per a promoure l'espai de cures de l'Ateneu Harmonia.

Joves, sexe i carrers: fem pinya: tallers adreçats a joves per treballar al voltant de les sexualitats, el consentiment, les cures i la seguretat al carrer.

Processos participatius Adolescents (Decidim Barcelona): espai de participació de la ciutadania Adolescents. Projecte cocreat de manera intercooperació amb Pla Estel, Descoberta, Urbanins i Nadal Villena.



Formació

Formació en mediació per a la creació del Servei Mediació IES Francesc Macià de Cornellà

Mediació i comunitat gitana: formació realitzada a tècnics comunitaris, mediadors/es, personal serveis socials, referents de les institucions etc.

Peripècies de la convivència: sessions formatives i de sensibilització per visibilitzar la normalització de la violència en les relacions i la gestió positiva de conflictes.

Servei de mediació de Rubí: de la mà del Servei de mediació formem part de l'equip formatiu en gestió positiva dels conflictes que es realitza en els centres educatius de la ciutat.

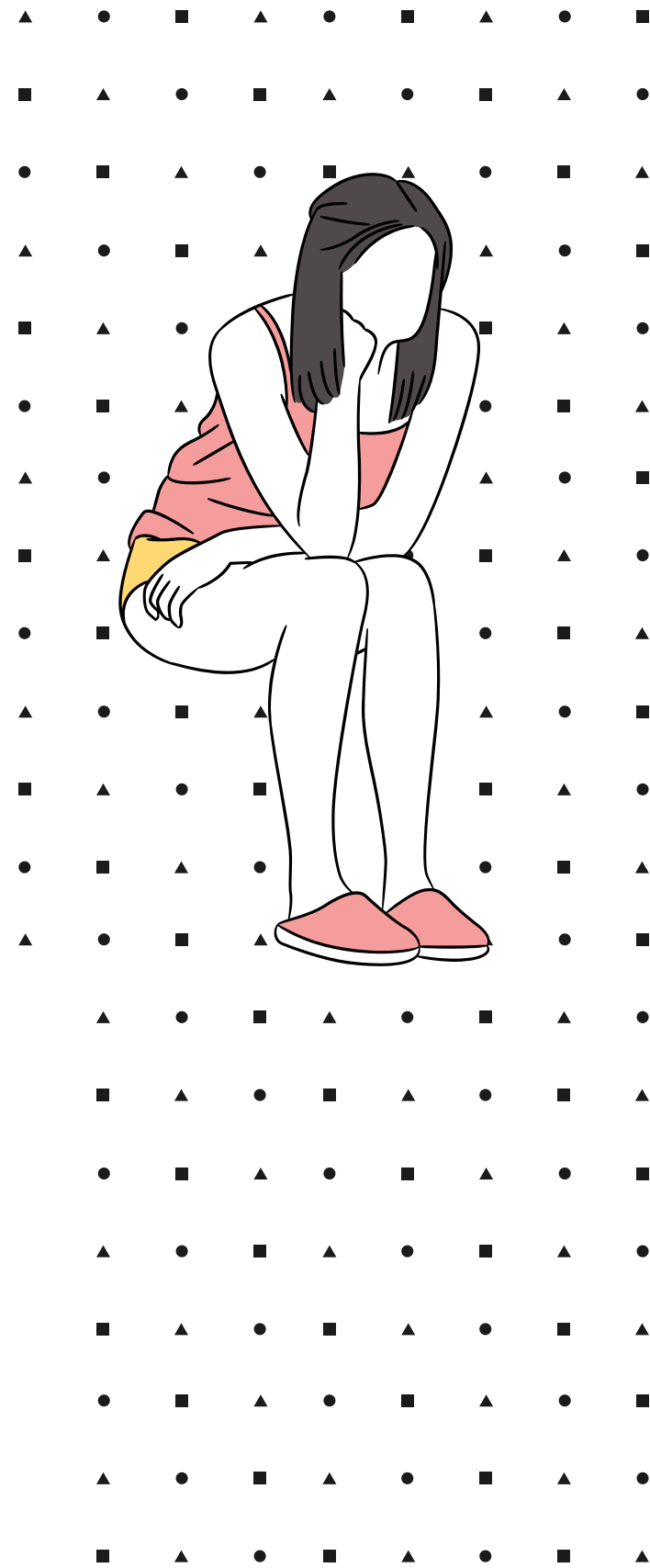
Formació a l'Equip del Programa de Joves que lidera Estudi 6: formació específica en resolució de conflictes per als educadors i educadores que gestionen les sales joves de Estudi 6.

Mediació comunitària: en els districtes de Nou Barris i Sant Andreu hem pogut formar a professionals de la dinamització comunitària per afavorir la professionalització dels agents participants. Projecte Nou Barris Conviu i Transforma't Bon Pastor.





Què consolidem?



PROGRAMES CONSOLIDATS D'ESPAI CONEIX.

Peripècies de la convivència

Les peripècies de la convivència es un programa de coeducació d'Espai Coneix dirigit a la comunitat educativa: famílies, alumnat i personal treballador del centre educatiu.

Les peripècies de la convivència busca incorporar-se de manera transversal, des de la mirada feminista, a la vida dels centres educatius a través de sessions formatives i de sensibilització per visibilitzar la normalització de la violència en les relacions i la gestió positiva de conflictes.

Les sessions son adaptades a la realitat de l'entorn i es tracten temes com: imaginaris col·lectius i rumorologia, situacions de violència a l'àmbit educatiu i comunicatiu, justícia restaurativa de situacions inadequades, ús adequat de les xarxes socials i gestió de les relacions entre els diferents agents educatius.

Mediació i comunitat gitana

Aquesta formació a mida ja forma part dels nostres serveis i de fet, professionals, ajuntaments i col·laboradors comunitaris, ens demanen l'acció per a poder donar resposta a la prevenció i gestió de conflictes que es donen en un territori concret. L'equip formatiu està format per un mediador gitano i una mediadora comunitària no gitana.

La formació permet assolir una nova mirada per a poder repensar les intervencions amb la comunitat gitana des del coneixement de les bases de la "llei gitana" i la mediació.

Fem camí plegades

El servei d'acompanyament psicoemocional i inserció sociolaboral per dones de manera presencial o virtual fent èmfasi en les dones vulnerabilitzades per situacions de violència estructural i/o cultural.

Xarxa

Enguany hem apostat per la intercooperació real i efectiva.
Hem gaudit de poder sumar amb TACC, PLA ESTEL, ESTUDI 6 I DIP COOPERATIVA entre altres

i a més, hem signat conveni de col·laboració amb:
PSICOXARXA SOLIDÀRIA DEL COL·LEGI OFICIAL DE PSICÒLEGS
INTERGRAMANET
FUNDACIÓ ESPLAI
UNIVERSITAT DE BARCELONA
CENTRE DE FORMACIÓ PROFESSIONAL PLA MARCELL

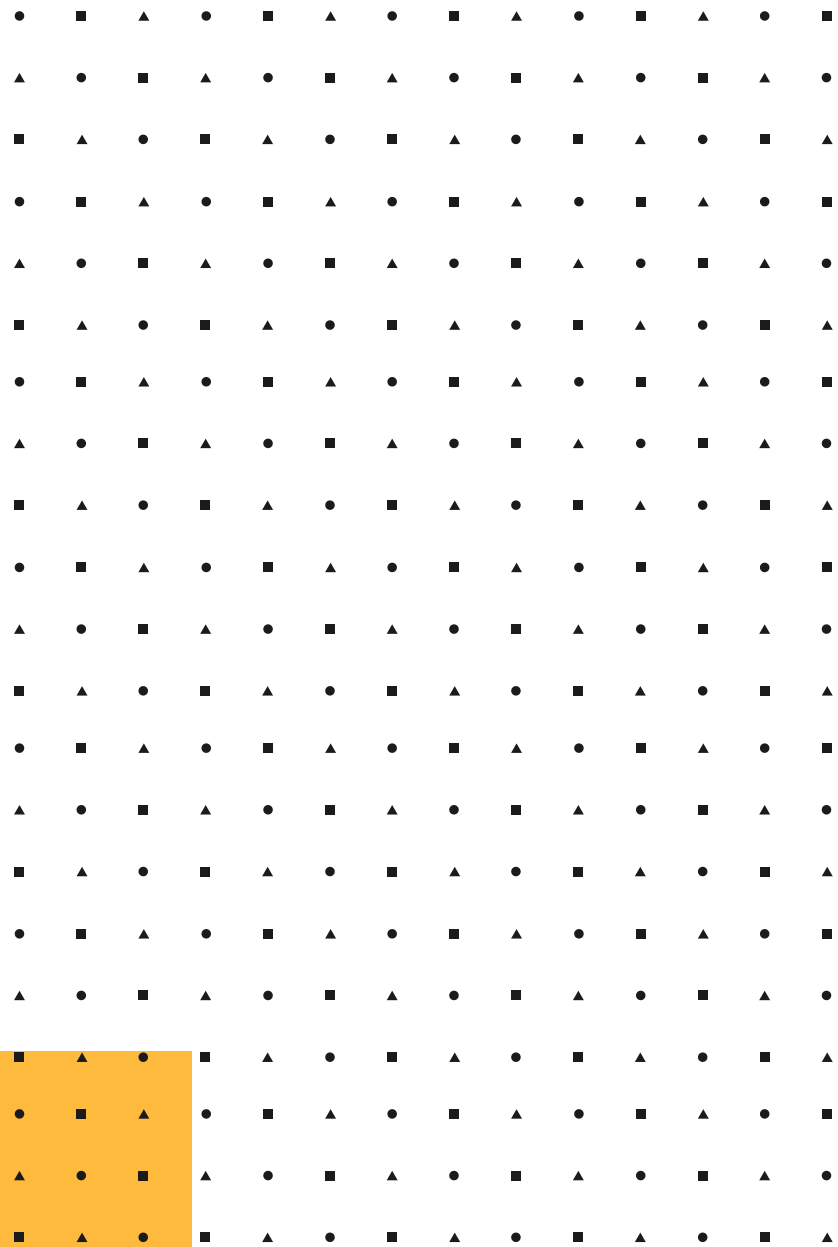
Espai Coneix Sccl és part de la FEDERACIÓ DE COOPERATIVES DE TREBALL i de la XES (Xarxa Economia social); l'any 2020 hem format part del BALANÇ SOCIAL DE LA XES



BALANÇ
SOCIAL
YES

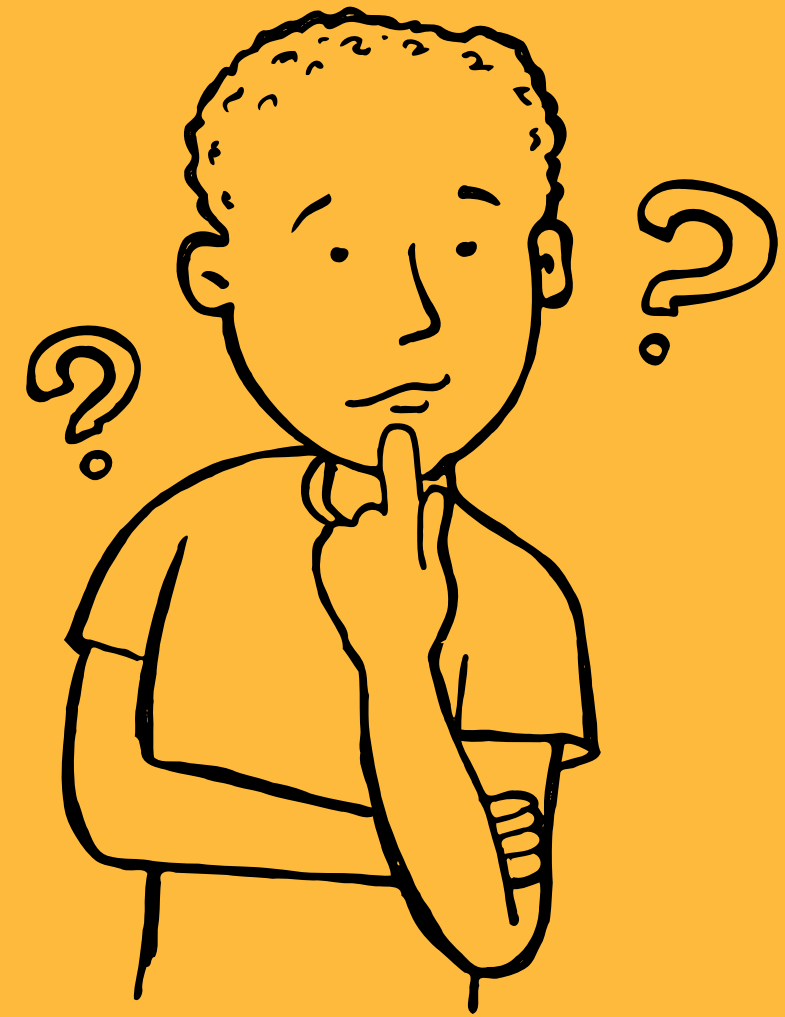
The logo consists of the words 'BALANÇ' and 'SOCIAL' stacked vertically in a bold, sans-serif font. Below these words is a red semi-circular shape containing the word 'YES' in white, sans-serif font.

GRÀCIES PER SER I ESTAR



- PLA ESTEL
 - TACC
 - ESTUDI 6
 - XES
 - COOPERATIVES DE TREBALL
 - DIP COOPERATIVA
 - ISOM SCCL
 - ACDMA
 - ATENEU HARMONIA
 - INTERCULTURA
 - KREAR-T
 - PAM A PAM
 - ACELLEC
 - ESCOLA EFA
 - PLATAFORMA UNITÀRIA CONTRA LES VIOLÈNCIES MASCLISTES
 - MUNDUBAT ONG
 - COORDINADORA CAMPEROLA DE LA COMUNITAT VALENCIANA (COAGPV)
 - PROFUTURE TRAINING
 - DESCOBERTA
 - URBANINS
 - NADAL VILLENA
-
- AJUNTAMENT DE BARCELONA: DISTRICTE DE NOU BARRIS I DISTRICTE DE SANT ANDREU
 - AJUNTAMENT DE RUBÍ.
 - AJUNTAMENT D'ARENYS DE MAR
 - DIPUTACIÓ DE BARCELONA
 - INSTITUT CATALÀ DE LA DONES
 - GENERALITAT DE CATALUNYA

ESPAI CONEIX EN XIFRES





Mediació

- Processos de mediació: 42 persones
- Impacte de la gestió del conflicte: 531
- Servei mediació amb atenció a 70 entitats



Dinamització

744 persones usuàries i unes 35 entitats en un any marcat per la dinamització digital i les possibilitats del protocol Covid19

IMPACTE SOCIAL ESPAI CONEIX

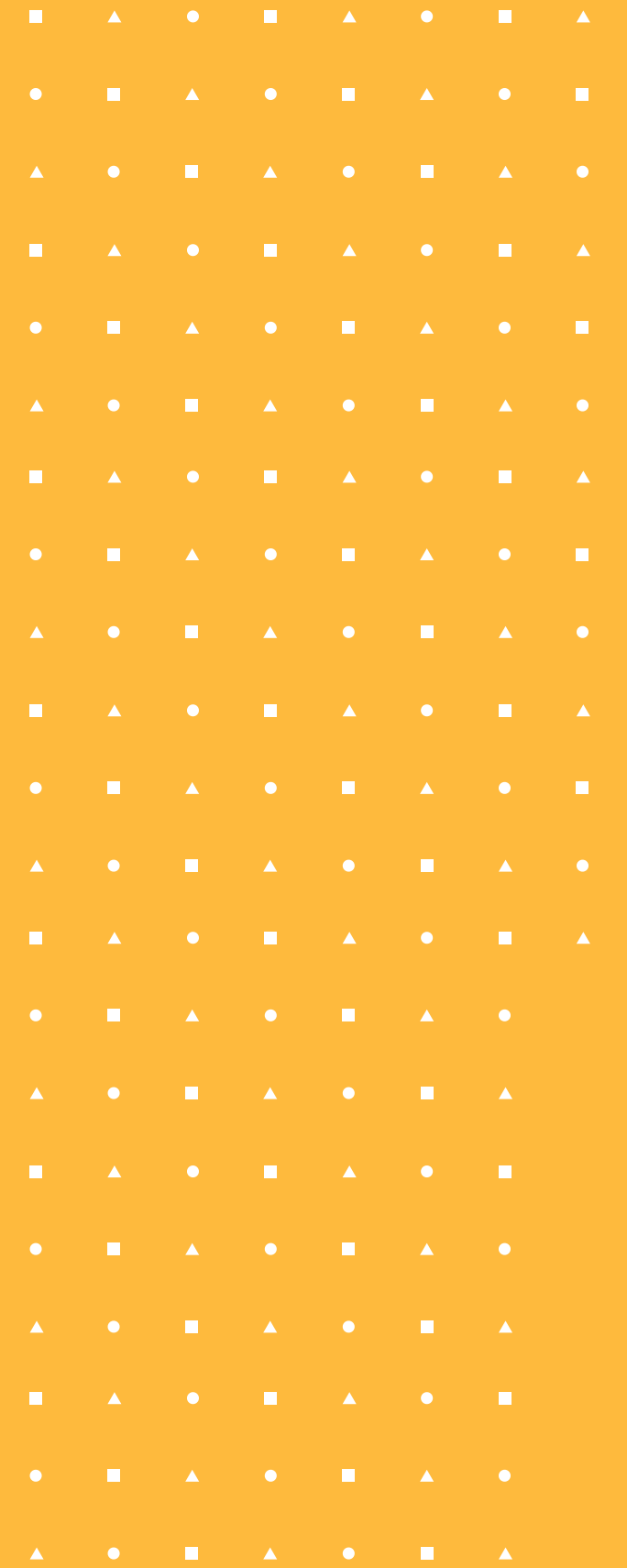
3.921 persones



Formació

2534 persones participants a formacions (personal tècnic, professionals, i comunitat educativa) com Mediació i comunitat gitana, mediació comunitària, resolució de conflictes, Peripècies de la convivència, micromasclismes, feminisme....

Any 2020 en imatges



DINAMITZA'T

EL 12 DE FEBRER ARRANQUEM LA FORMACIÓ EN DINAMITZACIÓ PER A LES PROFESSIONALS DELS PROJECTES COMUNITARIS DE NOU BARRIS I SANT ANDREU.

Gestió: Promou: Amb el suport:

Fem camí plegades

Servei d'inserció sociolaboral per dones (priorització dones vulnerabilitzades per violència masclista)

Dilluns de 10h a 14h
Dijous de 16h a 20h
A l'Ateneu L'Harmonia i sessions virtuals.

Contacta amb: evallesc@espaiconeix.org

Col·laborem: Organitzem:

CONSTRUÏM VINCLES COMUNITARIS

La societat actual està vivint grans reptes vitals que ens interpel·len a totes i cadascuna de nosaltres. Un d'aquests reptes és **consensuar els valors de la convivència**. El projecte **Construïm vincles comunitaris** té com objectiu principal **generar vincles, construir ponts relacionals i crear espais de diàleg en un marc de seguretat humana que afavoreixi la comunicació de les diferents sensibilitats i veus existents a la Vila.**

PER UN FUTUR AMB VALOR

VOLEM COMPTAR AMB VOSALTRES PER A CREAR JUNTAMENT UN MARC DE VALORS COMPARTITS DES DE LA DIVERSITAT, EL RESPECTE, L'ESCOLTA I LA VEU.

PODEU PARTICIPAR OMLINT L'ENTREVISTA ONLINE I/O CONTACTANT-NOS

VOLEM CONÈXER LES VOSTRES OPINIONS, NECESSITATS I INTERESSOS.

ESTEU A UN CLICK DE LA PARTICIPACIÓ

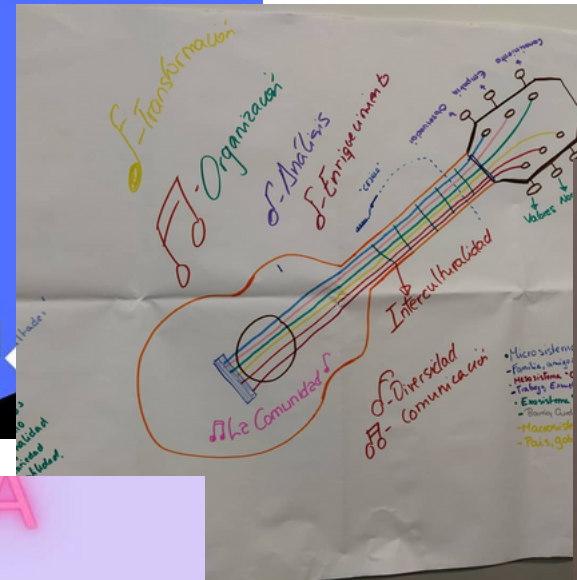
ENTREVISTA "CONSTRUÏM VINCLES COMUNITARIS"

CONTACTA AMB NOSALTRES: mediacio@espaiconeix.org

CLUB DE ROL ONLINE

Tens més de 18 anys?
T'agraden els jocs de rol?
Tinguis o no experiència, et convidem a jugar.

SESSIONS ONLINE
SI ESTÀS INTERESSAT/ADA ESCRIU-NOS A DINAMITZACIO@ESPAICONEIX.ORG



FEM PINYA

Tallers adreçats a joves per treballar al voltant de les sexualitats, el consentiment, les cures i la seguretat al carrer.

12, 19 i 26 de novembre
3 i 10 de desembre
de 18 a 20 h

En format virtual a través de Zoom o presencial a l'Estació Jove de Montmeló (dependen de les mesures sanitàries)

@espai_coneix @plaestel @taccbcn @estaciojove

RELACIÓ TÒXICA VERSUS RELACIÓ SANES

ELEMENTS PER DETECTAR QUINA RELACIÓ AMISTOSA / SEXO-AFFECTIVA ESTEM CONSTRUINT

El confinament també pot fer germinar nous projectes!

*"Carrers, sexe i joventut: fem pinya és una iniciativa per crear un espai de cures amb joves centrat en la salut comunitària. Intercooperació i superpoders compartits entre @espai_coneix @taccbcn i *estaciójove"*

SERVEI DE CONVIVÈNCIA EN TEMPS DE CONFINAMENT

Fes-nos arribar les teves preguntes i consultes sobre els problemes de convivència que estiguis vivint. Resoldrem els teus dubtes i t'ajudarem a gestionar les dificultats de convivència.

Contacta amb nosaltres a: mediacio@espaiconeix.org

Fent malabars: cures en temps de confinament

El confinament ens ha afectat igual a homes i dones? Com ens estem cuidant? Taller per compartir i aprendre de les nostres experiències!

Organitzat per la cooperativa **Espai Coneix SCCL**.

Info i contacte
MÉS INFORMACIÓ A BARCELONA.CAT/BIBBONPASTOR
 @bibbonpastor
 Bibliotèques de Barcelona

Inscripcions:
>> Whatsapp : 667756260
>> Teif. 93 498 02 16
>> Via formulari: <https://forms.gle/NSWz7rsX02Uo4fy80z>

VOLS PRACTICAR LA MEDIACIÓ? ASSAJA EL ROL MEDIADOR

Organitzem sessions teatralitzades online a les quals tu intervens des del rol mediador.

11 de novembre
18 de novembre
25 de novembre
De 17.30 a 19h

TALLER VIRTUAL PER ZOOM

INSCRIPCIÓ PRÈVIA

MITJA ON TU MEDIES O CO-MEDIES EL ROL I ET PROPOSEM.

TALLERS CONTACTA AMB NOSALTRES A [ESPAICONEIX.ORG](mailto:espaiconeix.org)

PERSONA (SENSE IVA)

CRITICA LES TEVES OPINIONS, ET SENTS CULPABLE QUAN S'ENFADA, CONTROLA LES TEVES ACCIONS.....

CADA UN ÉS AMB LLIBERTAT. PARLEU I COMPARTIU LES OPINIONS, ENCARA QUE SIGUIN DIVERSES.