

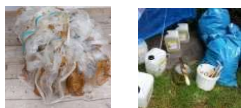


En ny forskningsstudie på Karolinska Institutet, visar att de vattenburna färgerna innehåller höga halter av allergiframkallande konserveringsmedel, som orsakar allergi och eksem hos målare och konsumenter.

Lös, och lyft upp organiskt mtrl. lager efter lager med ES-metoden, som färg, spackel eller lim, kapsla in med ES produkterna och undvik riskerna med allergiframkallande färg.

Ta hand om de kraftigt allergiframkallande konserveringsmedlen isothiazolinoner.

- kapsla in färg, innehållande t.ex. Kathon i den förtjockade och miljöanpassade färglösaren.



Du använder våra icke frätande miljöanpassade färglösare/ färglyftare ES, ES +, ES 1 ES 2, ES 3 eller ES 4. Nu binds färger, som ev. innehåller bly eller allergiframkallande konserveringsmedel, in med den trögflytande massan av färgborttagningsmedel och färg. du skjuvar enkelt bort den nu lätthanterliga massan med ES-metoden.

- massan skickar du till avfallshantering.
- du har nu bästa förutsättning inför ommålning.
- bästa personliga miljö.
- betydligt längre livstid på t.ex. ytan.

Tänk på vad du tar bort, miljön och, dricksvattnet!



Christer Grenbäck, esmetoden.se

Hållbar miljöutveckling med Takcare! <https://esmetoden.se/pdf> /www.alsgloal.se/,
www.arbetsmiljoforum.se/

esmetoden.se

SE-746 33 Bålsta, SWEDEN | Phone, mobile: +46 707880320 | info@esmetoden.se
| www.esmetoden.se | <https://shop.takcare.se> |