



REFERENTIEJAAR FABRICAGE BEPALEN BIJ KETELS

Energieprestatiecertificaat bestaande gebouwen met
woonfunctie, niet-residentiële functie en gemeenschappelijke
delen

Versie 03/02/2023



Inhoudsopgave

Saunier Duval..... 28

Vaillant 29

Viessmann 30

Weisshaupt..... 31

Wolf 32



TWIJFEL

CE-MARKERING

Als er maar 1 beduidend cijfer verwijst naar het fabricagejaar, kan de CE-markering uitsluitend bieden. Deze vermeldt vaak het jaartal van de toen van kracht zijnde normering. Bijvoorbeeld als enkel het cijfer '7' naar het fabricagejaar verwijst en de CE-markering is CE 0085 07, zal het fabricagejaar 2007 zijn.

Opgelet: het jaar van de CE-markering is niet altijd hetzelfde als het fabricagejaar.

PRODUCTENGAMMA

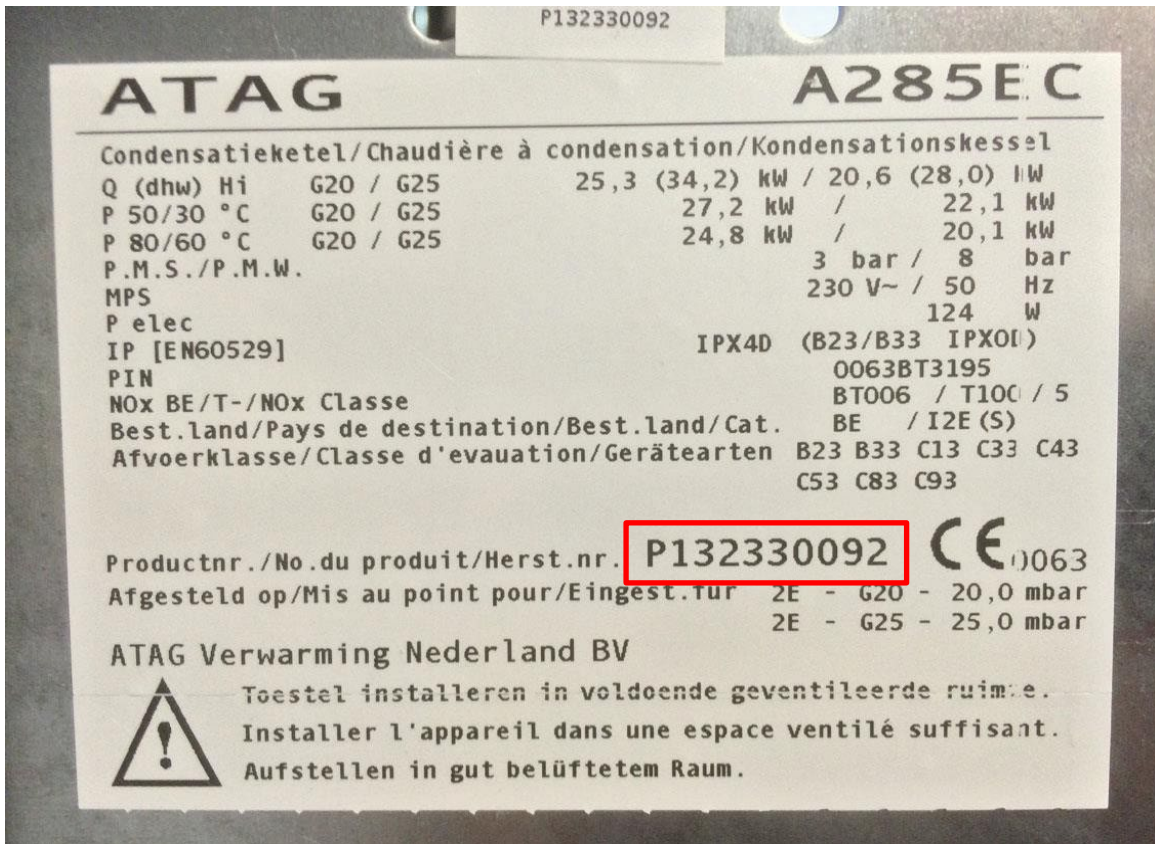
De sommige websites van fabrikanten bieden een overzicht van alle producten die ze ooit aangeboden hebben en vermelden wanneer deze verdwenen zijn uit het aanbod of wanneer ze op de markt gebracht zijn. Als er maar 1 beduidend cijfer is, kan dit mogelijk ook duidelijk scheppen.

NAVRAAG BIJ FABRIKANT

Bij twijfel neemt u contact op met de technische ondersteuningsdienst van de fabrikant. Als u telefonisch contact opneemt, vraagt u om de verstrekte informatie via mail te bevestigen en houdt u deze mail bij in uw projectdossier.



ATAG



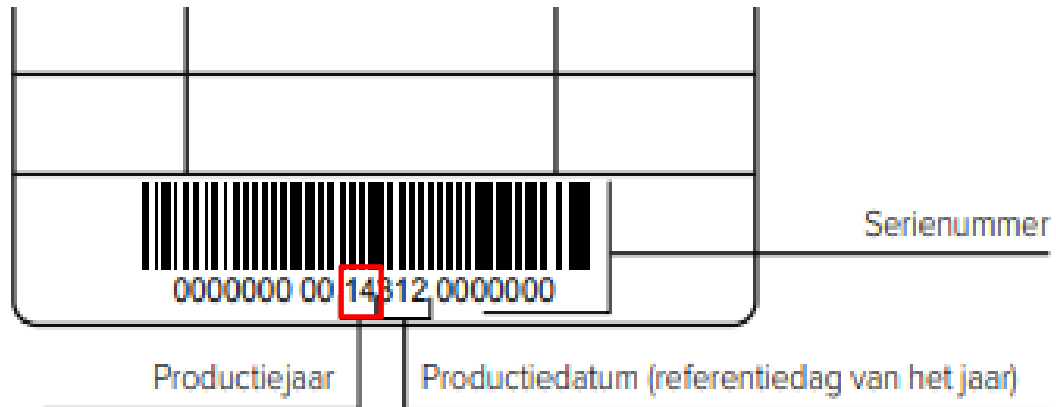
FABRICAGEJAAR UIT PRODUCTNUMMER

- De eerste 2 cijfers na de P = fabricagejaar → 2013

ARISTON

FABRICAGEJAAR UIT SERIENUMMER

TYPEPLAATJE



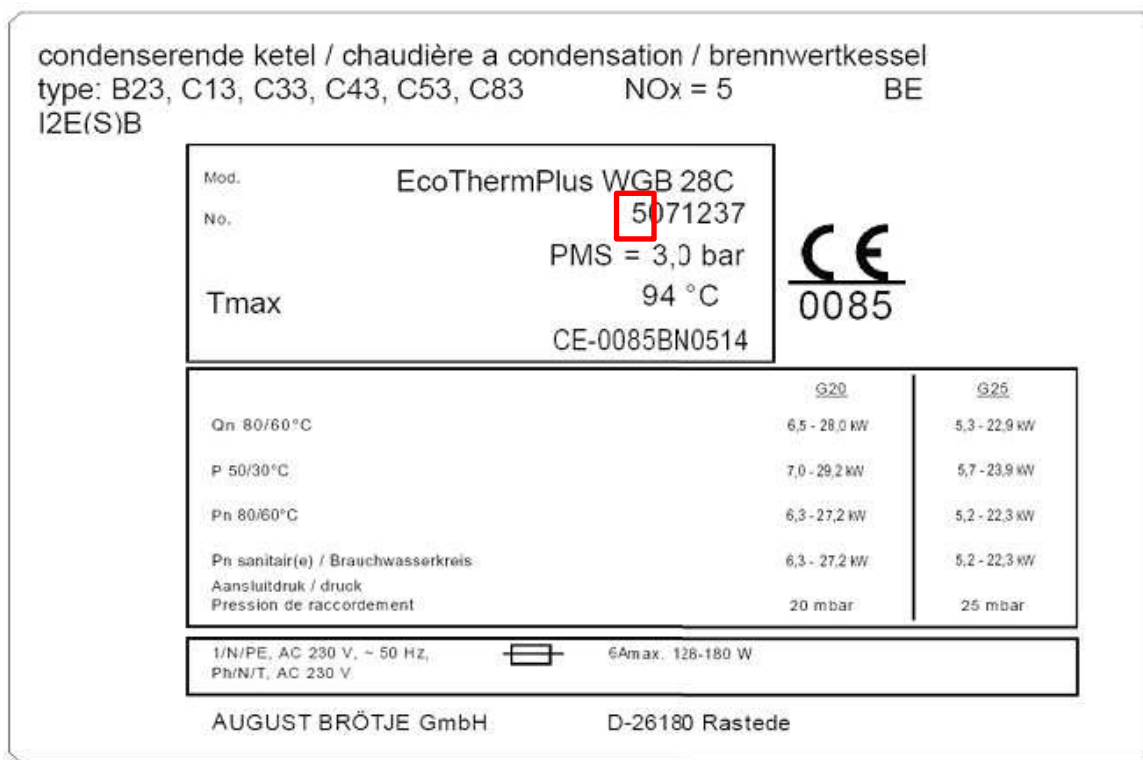
- 10^e en 11^e cijfers = fabricagejaar → 2014

FABRICAGEJAAR BIJ GOUET KETELS



- 2^e en 3^e cijfers = fabricagejaar → 2007
- Let op: dit verschilt per type ketel en is enkel geldig voor dit type ketel

BRÖTJE



FABRICAGEJAAR UIT SERIENUMMER

- 1^e cijfer of 1^e en 2^e cijfers = fabricagejaar → 2005 of 2015
- Bij twijfel (als het toestel in beide jaren bestond), contacteer fabrikant

BOSCH

FABRICAGEJAAR UIT FD-NUMMER SINDS 2011

- Voorbeelden zie Junkers
- Tabel voor opzoeken fabricagejaar aan de hand van vermeld FD-nummer:

maand	1980	1981	1982	1983	1984	1985	1986	1987	1988	1989	1990	1991	1992
1	041	141	241	341	441	541	641	741	841	941	061	161	261
2	042	142	242	342	442	542	642	742	842	942	062	162	262
3	043	143	243	343	443	543	643	743	843	943	063	163	263
4	044	144	244	344	444	544	644	744	844	944	064	164	264
5	045	145	245	345	445	545	645	745	845	945	065	165	265
6	046	146	246	346	446	546	646	746	846	946	066	166	266
7	047	147	247	347	447	547	647	747	847	947	067	167	267
8	048	148	248	348	448	548	648	748	848	948	068	168	268
9	049	149	249	349	449	549	649	749	849	949	069	169	269
10	050	150	250	350	450	550	650	750	850	950	070	170	270
11	051	151	251	351	451	551	651	751	851	951	071	171	271
12	052	152	252	352	452	552	652	752	852	952	072	172	272

maand	1993	1994	1995	1996	1997	1998	1999	2000	2001	2002	2003	2004	2005
1	361	461	561	661	761	861	961	081	181	281	381	481	581
2	362	462	562	662	762	862	962	082	182	282	382	482	582
3	363	463	563	663	763	863	963	083	183	283	383	483	583
4	364	464	564	664	764	864	964	084	184	284	384	484	584
5	365	465	565	665	765	865	965	085	185	285	385	485	585
6	366	466	566	666	766	866	966	086	186	286	386	486	586
7	367	467	567	667	767	867	967	087	187	287	387	487	587
8	368	468	568	668	768	868	968	088	188	288	388	488	588
9	369	469	569	669	769	869	969	089	189	289	389	489	589
10	370	470	570	670	770	870	970	090	190	290	390	490	590
11	371	471	571	671	771	871	971	091	191	291	391	491	591
12	372	472	572	672	772	872	972	092	192	292	392	492	592

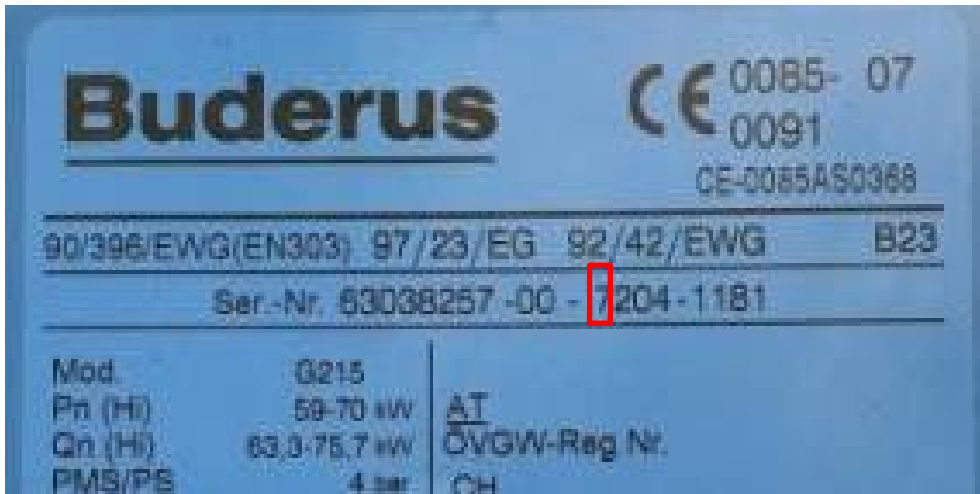
maand	2006	2007	2008	2009	2010	2011	2012	2013	2014	2015	2016	2017	2018
1	681	781	881	981	001	101	201	301	417	517	617	717	817
2	682	782	882	982	002	102	202	302	418	518	618	718	818
3	683	783	883	983	003	103	203	303	419	519	619	719	819
4	684	784	884	984	004	104	204	304	420	520	620	720	820
5	685	785	885	985	005	105	205	305	453	553	653	753	853
6	686	786	886	986	006	106	206	306	454	554	654	754	854
7	687	787	887	987	007	107	207	307	455	555	655	755	855
8	688	788	888	988	008	108	208	308	456	556	656	756	856
9	689	789	889	989	009	109	209	309	457	557	657	757	857
10	690	790	890	990	010	110	210	310	458	558	658	758	858
11	691	791	891	991	011	111	211	311	459	559	659	759	859
12	692	792	892	992	012	112	212	312	460	560	660	760	860

maand	2019	2020	2021	2022	2023	2024	2025	2026	2027	2028	2029	2030	2031
1	917	037	137	237	337	437	537	637	737	837	937	0A1	1A1
2	918	038	138	238	338	438	538	638	738	838	938	0A2	1A2
3	919	039	139	239	339	439	539	639	739	839	939	0A3	1A3
4	920	040	140	240	340	440	540	640	740	840	940	0A4	1A4
5	953	073	173	273	373	473	573	673	773	873	973	0A5	1A5
6	954	074	174	274	374	474	574	674	774	874	974	0A6	1A6
7	955	075	175	275	375	475	575	675	775	875	975	0A7	1A7
8	956	076	176	276	376	476	576	676	776	876	976	0A8	1A8
9	957	077	177	277	377	477	577	677	777	877	977	0A9	1A9
10	958	078	178	278	378	478	578	678	778	878	978	0AA	1AA
11	959	079	179	279	379	479	579	679	779	879	979	0AB	1AB
12	960	080	180	280	380	480	580	680	780	880	980	0AC	1AC

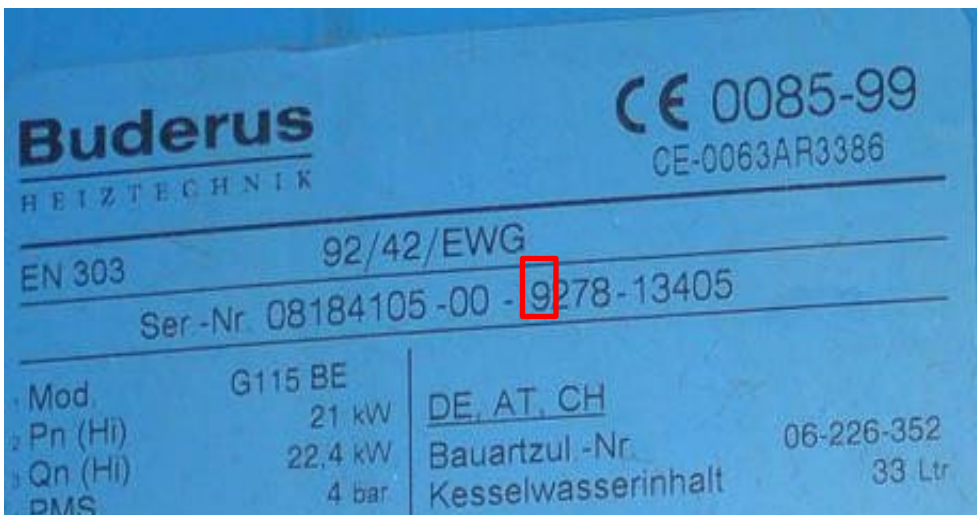
////////////////////////////////////

BUDERUS

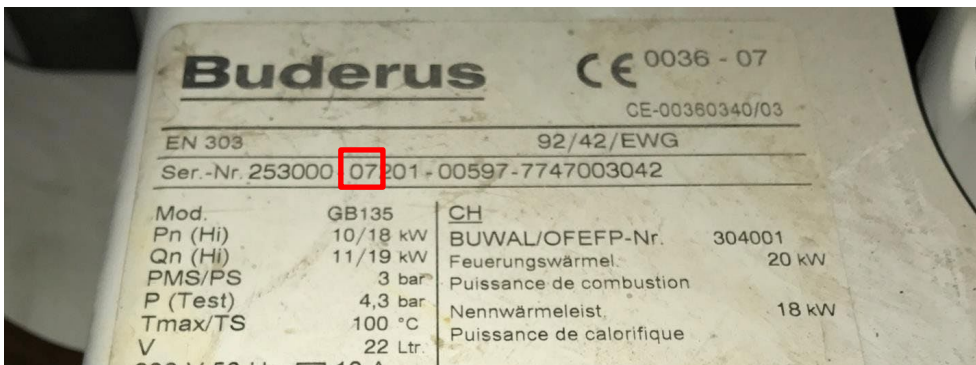
FABRICAGEJAAR UIT SERIENUMMER



- Serienummer van 18 cijfers: 11^e cijfer = fabricagejaar → 2007



- Serienummer van 19 cijfers: 11^e cijfer = fabricagejaar → 1999



- Serienummer van 27 cijfers: 7^e en 8^e cijfers = fabricagejaar → 2007

Gids voor het bepalen van het referentiejaar fabricage bij ketels

Fabricagejaar uit FD-nummer sinds 2011

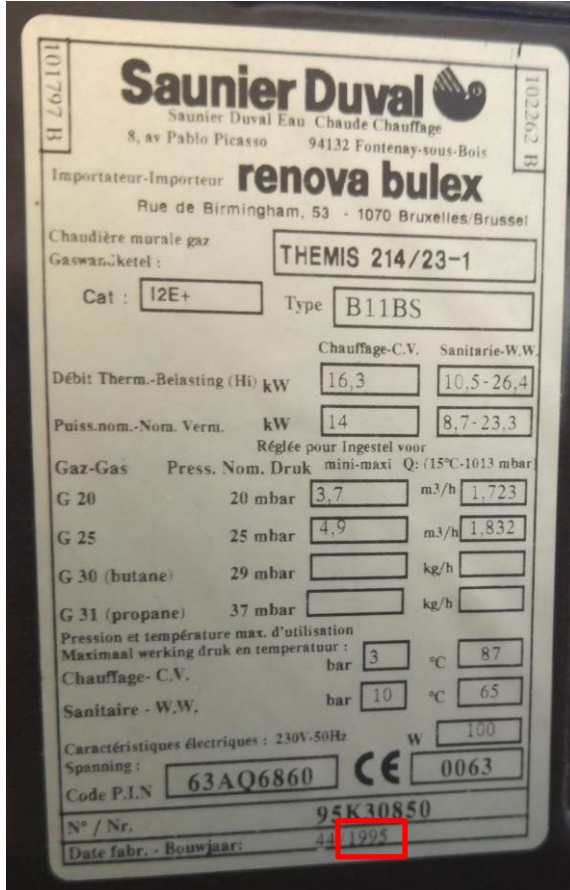
- Tabel voor opzoeken fabricagejaar aan de hand van vermeld FD-nummer zie Bosch
- Voorbeelden zie Junkers



(RENOVA) BULEX

FABRICAGEJAAR VERMELD OP KENPLAAT

- Tot 1997 kan het fabricagejaar op de kenplaat van de ketel afgelezen worden.



- In dit voorbeeld is het fabricagejaar 1995

FABRICAGEJAAR UIT SERIENUMMER

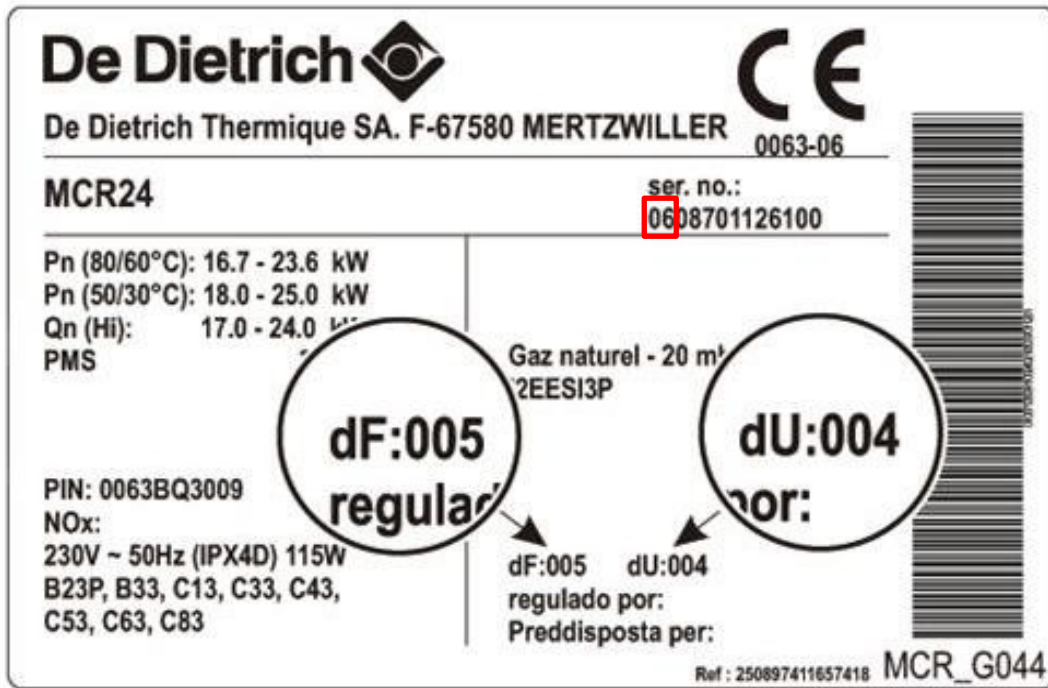
- Werkwijze afhankelijk van lengte van serienummer → zie Vaillant.

0020023708-8	Saunier Duval 8, av Pablo Picasso 94132 Fontenay-sous-Bois	0020023196
Importateur- Importeur-Vertretung Bulex ® Chaussée de Mons, 1425 - 1070 Bruxelles Bergensesteenweg, 1425 - 1070 Brussel		
THERMOMAX F 24		
Chaudière condensation/Wandketel condensatie/Brennwertkessel		
BE Cat. I 2E(S)B -G20/G25 -20/25mbar		
LU Cat. I 2E -G20 -20mbar		
Type : C13,33,43,53,83,B23		Code : 138
Ajustée à / Ingesteld voor / Eingestellt auf G 20 -20mbar <input checked="checked" type="checkbox"/>		-G20/G25 -20/25mbar
G 20 chauffage-C.V. Sanitaire-W.W. Heizung Sanitär	G 25 chauffage-C.V. Sanitaire-W.W. Heizung Sanitär	
Q (kW)= 7,90 - 23,00 7,90 - 29,30	6.50 - 19.00 6.50 - 24.2	
P (kW)= 7,60 - 22,50 7,60 - 28,90	6.30 - 18.60 6.30 - 23.8	
P (kW)= 8,50 - 24,60 (50/30°C)	6.70 - 19.90	
P_{MS} = 3.00 bar P_{MW} = 10.00 bar	D = 18.5 l/min	
230V ~ 50Hz - 241 W IPX4D		Cl. NOx : 5
1312BP4181 CE 1312 07		
Ser. Nr. 2 07 4000100028391610005445N1		40/2007

- o Seriennummers met 28 cijfers en letters: 3^e en 4^e cijfer = fabricagejaar → 2007

DE DIETRICH

FABRICAGEJAAR UIT RECENT SERIENUMMER



- 1^e en 2^e cijfers = fabricagejaar → 2006

FABRICAGEJAAR UIT OUD SERIENUMMER

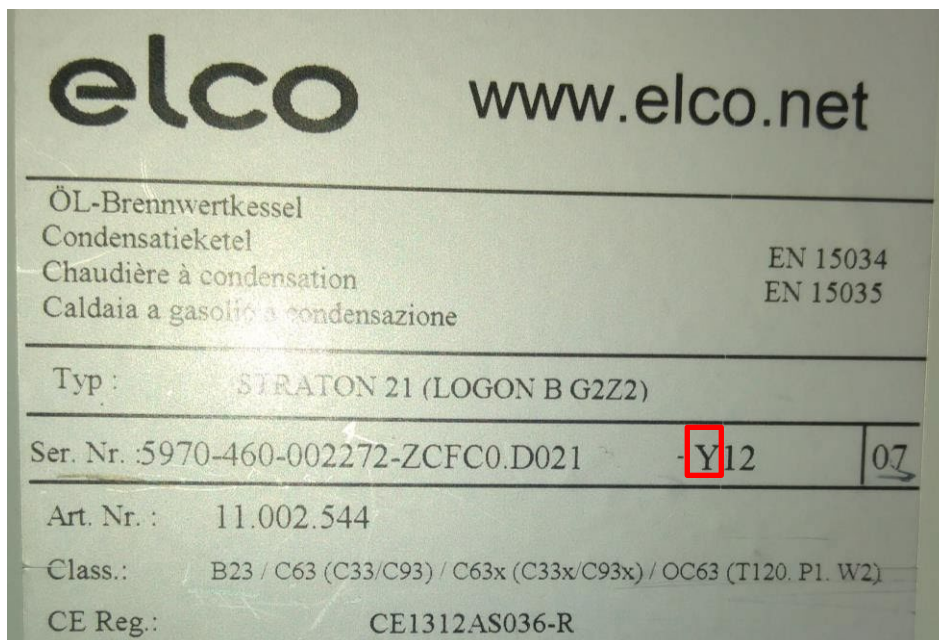


- Te berekenen volgens volgende methode:
 - 10 = 2000
 - 11 = 2001
 - 12 = 2002
 - ...
 - 20 = 2010
 - ...
- 1^e en 2^e cijfers = fabricagejaar → 2011

ELCO

FABRICAGEJAAR UIT SERIENUMMER

- Serienummer Letter - Cijfer – Cijfer



- Letter = fabricagejaar → opzoeken in tabel
- Y = 2014

Tabel voor opzoeken fabricagejaar aan de hand van vermelde letter:

Year	2004	2005	2006	2007	2008	2009	2010	2011	2012	2013	2014	2015
Code for year	L	M	N	P*	R	S	T	U*	W	X	Y	Z
Code for month												
January	1	1	1	1	1	1	1	1	1	1	1	1
February	2	2	2	2	2	2	2	2	2	2	2	2
March	3	3	3	3	3	3	3	3	3	3	3	3
April	4	4	4	4	4	4	4	4	4	4	4	4
May	5	5	5	5	5	5	5	5	5	5	5	5
June	6	6	6	6	6	6	6	6	6	6	6	6
July	7	7	7	7	7	7	7	7	7	7	7	7
August	8	8	8	8	8	8	8	8	8	8	8	8
September	9	9	9	9	9	9	9	9	9	9	9	9
October	10	10	10	10	10	10	10	10	10	10	10	10
November	11	11	11	11	11	11	11	11	11	11	11	11
December	12	12	12	12	12	12	12	12	12	12	12	12

////////////////////////////////////

FERROLI

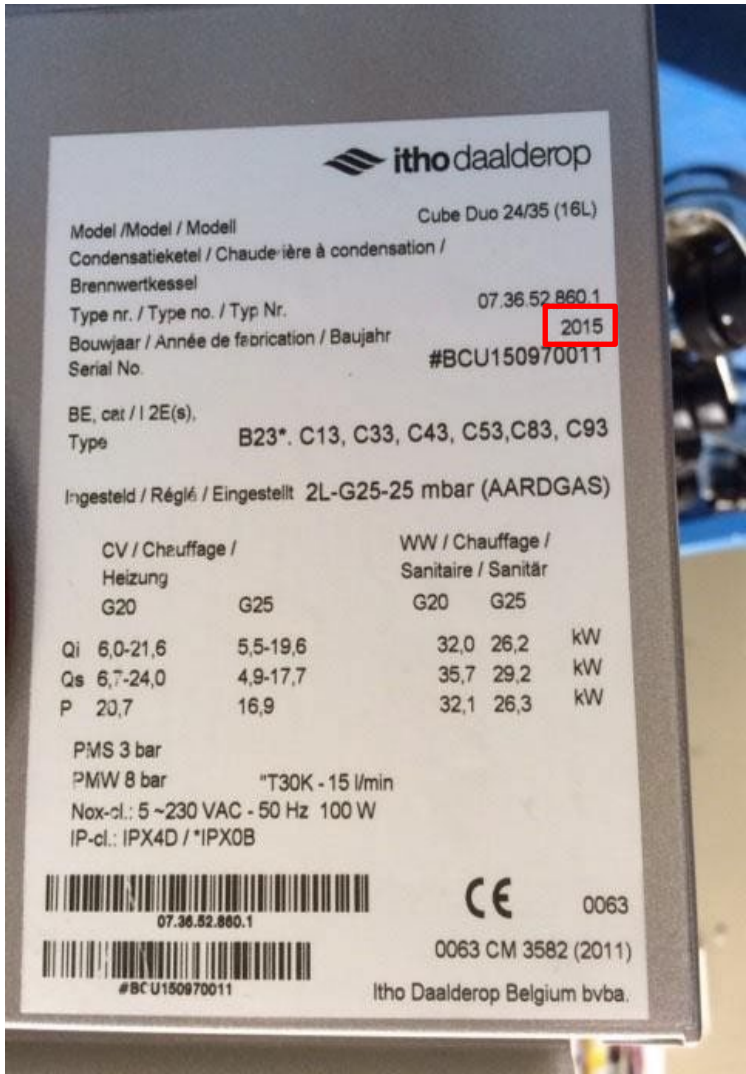


FABRICAGEJAAR UIT SERIENUMMER

- 1^e en 2^e cijfers = fabricagejaar → 2003

ITHO DAALDEROP

FABRICAGEJAAR VERMELD OP KENPLAAT



- Aflezen → 2015

FABRICAGEJAAR UIT SERIENUMMER

- Enkel voor ketels types Base Cube en Comfort Classic CV ketels

Serienummer : AAAJDDDXXX	
AAA	= Alfa numerieke nummercode per product (004 = 07.36.58.074)
JJ	= productie jaar (laatste 2 cijfers)
DDD	= dagcode (001 t/m 365)
XXX	= serienummer in letters (AAA, AAB, AAC, etc.)

Voorbeeld:					
Artikel nummer	Serie nummer	Ketel type	Productie jaar	Productie dag	Eigen nummer
07.36.50.750	O1C11238FTL	O1C	11	238	FTL

4^e en 5^e cijfers = fabricagejaar

////////////////////////////////////

JUNKERS

FABRICAGEJAAR UIT SERIENUMMER

type-aanduiding →

fabricagedatum →
(FD = 103 in dit voorbeeld)

Aardgas/gaz nat		G20/20mbar	G25/25mbar	
	min	max	min	max
Qn(KW)	6,5	26,6	5,3	21,8
Pn(KW):50/30°C	7,1	27,4	5,8	22,4
Pn(KW):80/60°C	6,4	26,1	5,2	21,4
Qnw(KW) (san.)	30,0		24,6	
Pnw(KW) (san.)	30,0		24,6	
PMS (CV/CC)			max. 3 bar	
PMW (san.)			max. 10 bar	
D (ΔT=25K, EN 625)			17,0 l/min	
NOx-Klasse / Classe NOx			5	
230V~50Hz 110 W				
IPX4D				
CE-0085BOo345				
3730- 103 -001099-7713231592				
BBT Thermotechnik GmbH				
SERVICO NV: Tel.: 03/887.20.60				

- 5^e, 6^e en 7^e cijfers = fabricagejaar → opzoeken in tabel Bosch
- FD 103 opzoeken in tabel → 2011

FABRICAGEJAAR UIT FD-NUMMER SINDS 2011 (TABEL ZIE BOSCH)

type-aanduiding →

fabricagedatum →
(FD = 181 in dit voorbeeld)

Aardgas/Gaz naturel	
CE 0064 AR 0159	CE 99 - 064
Nuttig vermogen/Puissance utile: max. 31,0 kW (440 kcal/min) - min. 7,0 kW	
Nom. belasting/Débit calor. nom. max. 35,2 kW - min. 8,1	
Water/Eau 8,8 L/min Δt 50 K	
Waterdruk/Press. d'eau max. 12 bar min. 0,1 bar	
Verbruik/Consommation G 20: 20 mbar 3,7 m ³ /h G 25: 25 mbar 4,1 m ³ /h	
Robert Bosch GmbH Geschäftsbereich Thermotechnik Produktbereich Junkers, Wernau	
837 FD 181 00164	

- FD = fabricagejaar → opzoeken in tabel Bosch
- FD 181 opzoeken in tabel → 2001

REMEHA

FABRICAGEJAAR UIT SERIENUMMER

Remeha Remeha B. V. The Netherlands

FR: Chaudière gaz à condensation
 ES: Caldera de gas de condensación
 EN: Gas fired condensing boiler
 PL: Gazowy kocioł kondensacyjny
 EL: Λέβητας αερίου συμπύκνωσης
 CS: Kondenzační plynový kotel
 FI: Kaasukäyttöinen kondenssikattila
 DA: Gasfyret kondenserende kedel
 RU: Газовый конденсационный котел

IT: Caldaia a gas a condensazione
 DE: Gasbrennwertheizkessel
 NL: Gasgestookte condensatieketel
 NO: Kondenserende gasskjele
 PT: Caldeira de condensação a gás
 HU: Gáztüzelésű kondenzációs kazán
 IS: Gaskynntur afgasketill
 SV: Kondenserande gaspanna
 RO: Cazan pe gaz in condensatie

CALORA TOWER GAS 25S BE **CE -0085CM0178** **11-51**

BE I 2E(S) G20/G25 20/25 mbar

		Mini		Maxi		
		G20	G25	G20	G25	
P _n =	80/60 °C	5,0 kW	4,2 kW	24,1 kW	20 kW	T max. 110°C
	50/30 °C	5,6 kW	4,6 kW	25,5 kW	21,2 kW	
	40/30 °C	5,6 kW	4,6 kW	25,9 kW	21,5 kW	
Q _n =	HI	5,2 kW	4,3 kW	25,0 kW	20,8 kW	dF: 5 dU: 1
Q _{nw} =	HI	5,2 kW	4,3 kW	29,3 kW	24,4 kW	
MWP =	3 bar - 0,3 MPa					
230 V ~ 50 Hz 116 W IP 21						
NOx class: 5 (Nox < 70 mg/ kWh)						
B23(P), B33, C13(x), C33(x), C43(x), C53, C83(x), C93(x)						

SVGW - SSIGE:

100018252 00000000101

Made in France 200020852

- 1^e en 2^e cijfers = fabricagejaar → 2010

////////////////////////////////////

SAUNIER DUVAL

- Zie (Renova) Bulex



VAILLANT

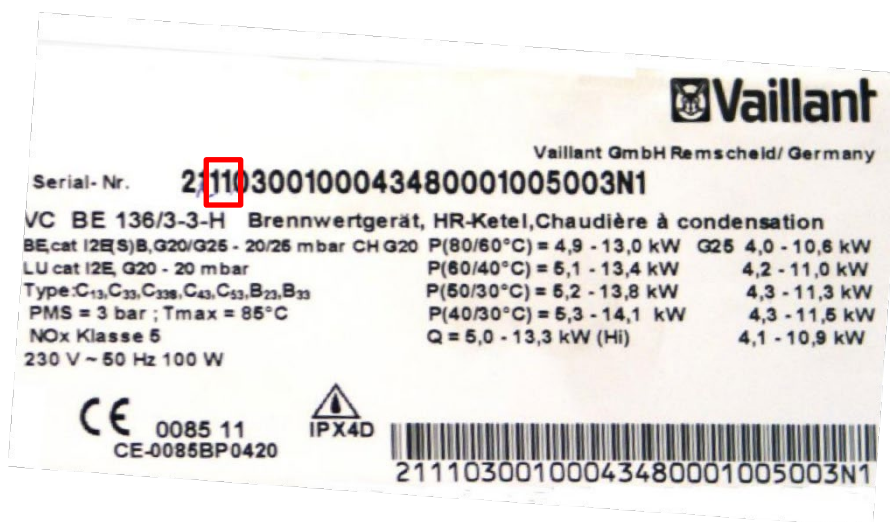
FABRICAGEJAAR OP KENPLAAT

- Tot 1997 kan het fabricagejaar op de kenplaat van de ketel afgelezen worden.

FABRICAGEJAAR UIT SERIENUMMER

Sinds 1997 werden opeenvolgende systemen met serienummers ingevoerd:

- Serienummer van 20 cijfers (tot 2005)
 - 1^e en 2^e cijfers = fabricagejaar
 - Voorbeeld: serienummer begint met 9900 → fabricagejaar is 1999
- Serienummer van 28 cijfers en letters



- 3^e en 4^e cijfers = fabricagejaar → 2011

VISSMANN

FABRICAGEJAAR UIT SERIENUMMER



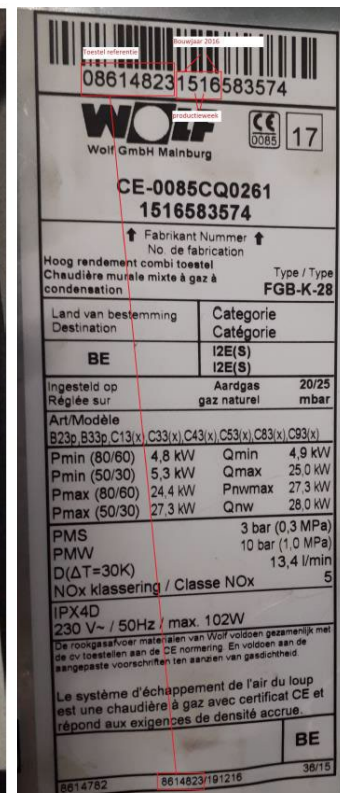
- 8^e cijfer = fabricagejaar → 2009 of 2019
- Bij twijfel (als het toestel in beide jaren bestond), contacteer td@viessmann.be
- Toestellen met naam Vito dateren van ongeveer 2000 of later
- Oudere toestellen met oranje omkasting dateren van de jaren 90.

WOLF

FABRICAGEJAAR UIT SERIENUMMER



- 1^e en 4^e cijfer = fabricagejaar → 1104 → 2014



- Links: fabricagejaar 2017
- Midden: fabricagejaar 2015
- Rechts: fabricagejaar 2016