

Comment inviter la biodiversité chez soi ?

- EN CRÉANT UNE MARE -



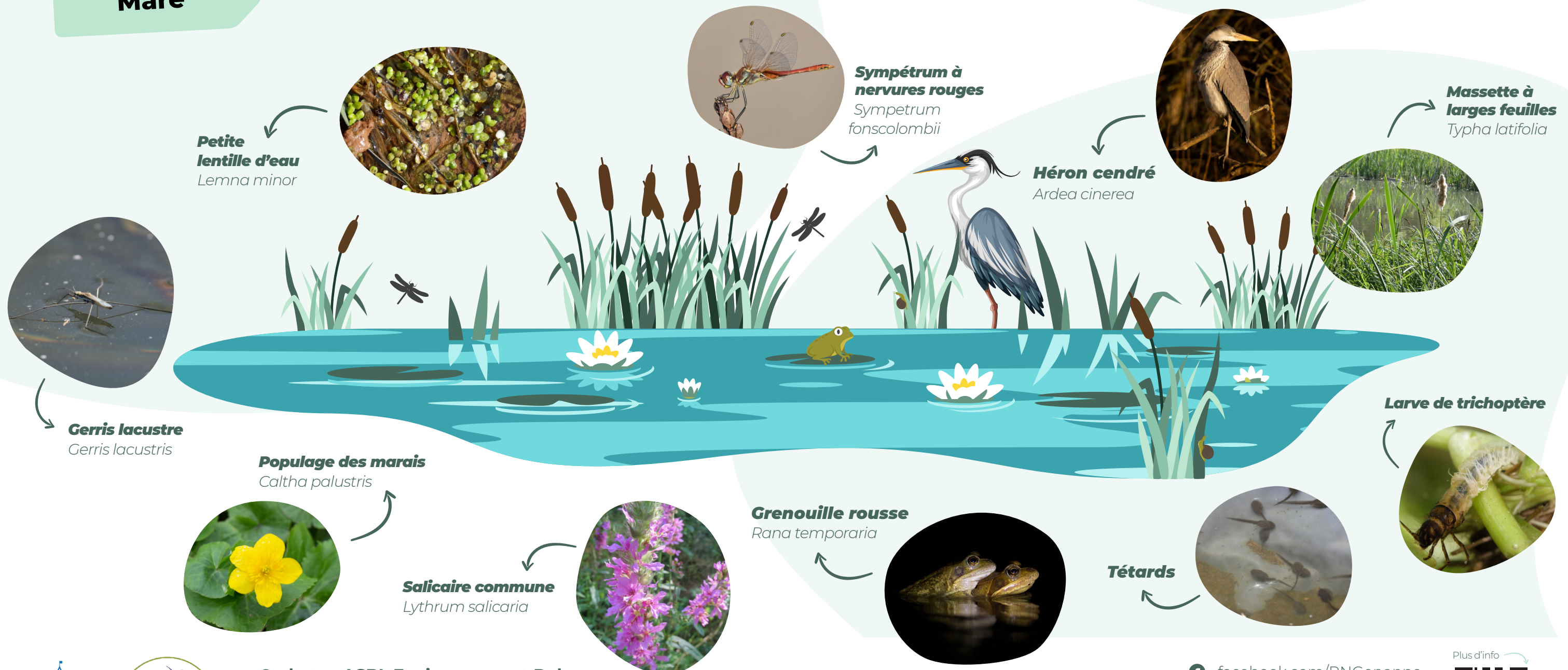
Mare

Pourquoi créer une mare ?

Une mare est grouillante de vie. Les Amphibiens comme les grenouilles, crapauds, tritons, et les Odonates comme les libellules et demoiselles sont les espèces les plus connues de la mare. Mais bien d'autres animaux affectionnent ce type de milieu. On peut y voir des mollusques, crustacés, vers, etc... sans oublier des oiseaux et mammifères.

Après la création d'une mare, les plantes et animaux colonisent naturellement et rapidement ce milieu* et une véritable chaîne alimentaire se met en place. Les insectes et amphibiens présents se nourrissent du couvert végétal avant d'être eux-mêmes les proies de prédateurs du plus petit comme le gerris au plus gros comme le Héron cendré.

*Pour aider et accélérer le processus, on peut aussi planter quelques plantes indigènes qui se disperseront rapidement.



© photos ASBL Environnement Dyle

Rédacteurs - Louise Dijon et Marc Georges
Graphisme et mise en page - mobil studio
Editeur Responsable - Michèle FOURNY

facebook.com/RNGenappe
www.environnement-dyle.be

« Avec le soutien et dans le cadre du Budget Participatif 2021, initié par la Ville de Genappe »

Plus d'info

