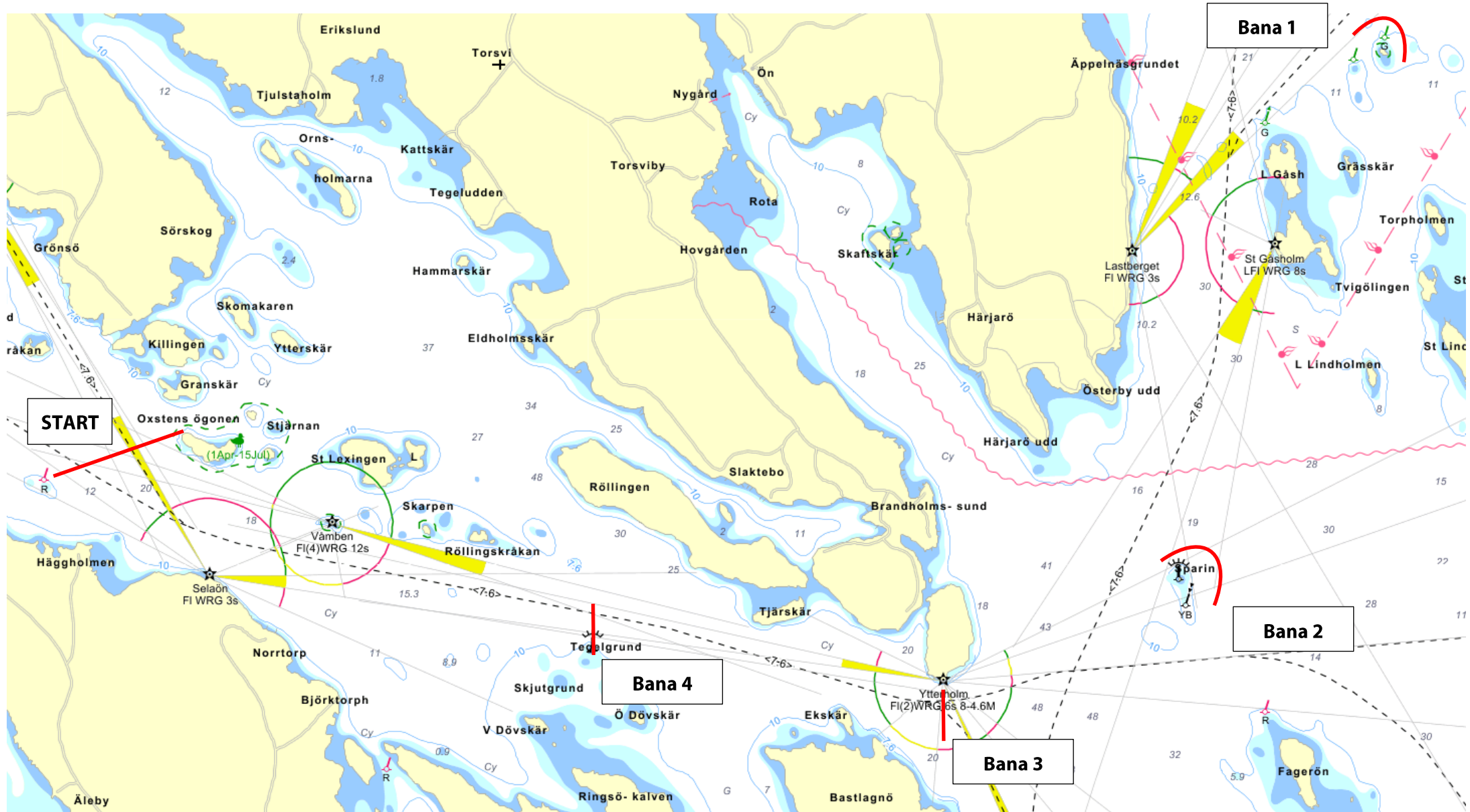


Höstköret Enköpings Segelsällskap, banbeskrivning



Bana 1: Oxsten – Flisa tall – Klubbholmen. Distans 27,2M

1. Start tänkt linje mellan Hornby klack och Oxstens NV udde.
2. Flisa tall rundas, valfritt håll.
3. Målgång tänkt linje utanför Klubbholmens startpaviljong.
Bojar är utlagda.

Bana 2: Oxsten – Sparins grund – Klubbholmen. Distans 21,6 M

1. Start tänkt linje mellan Hornby klack och Oxstens NV udde.
2. Sparins grund rundas valfritt håll. OBS! Även S kardinalmärke rundas.
3. Målgång tänkt linje utanför Klubbholmens startpaviljong.
Bojar är utlagda.

Bana 3: Oxsten – Ytterholmens fyr – Klubbholmen. Distans 18,4 M

1. Start tänkt linje mellan Hornby klack och Oxstens NV udde.
2. En tänkt linje rakt söderut från Ytterholmens fyr passeras.
3. Målgång tänkt linje utanför Klubbholmens startpaviljong.
Bojar är utlagda.

Bana 4: Oxsten – Tegelgrund – Klubbholmen. Distans 14,8 M

1. Start tänkt linje mellan Hornby klack och Oxstens NV udde.
2. En tänkt linje rakt norrut från Tegelgrundet passeras.
3. Målgång tänkt linje utanför Klubbholmens startpaviljong.
Bojar är utlagda.

