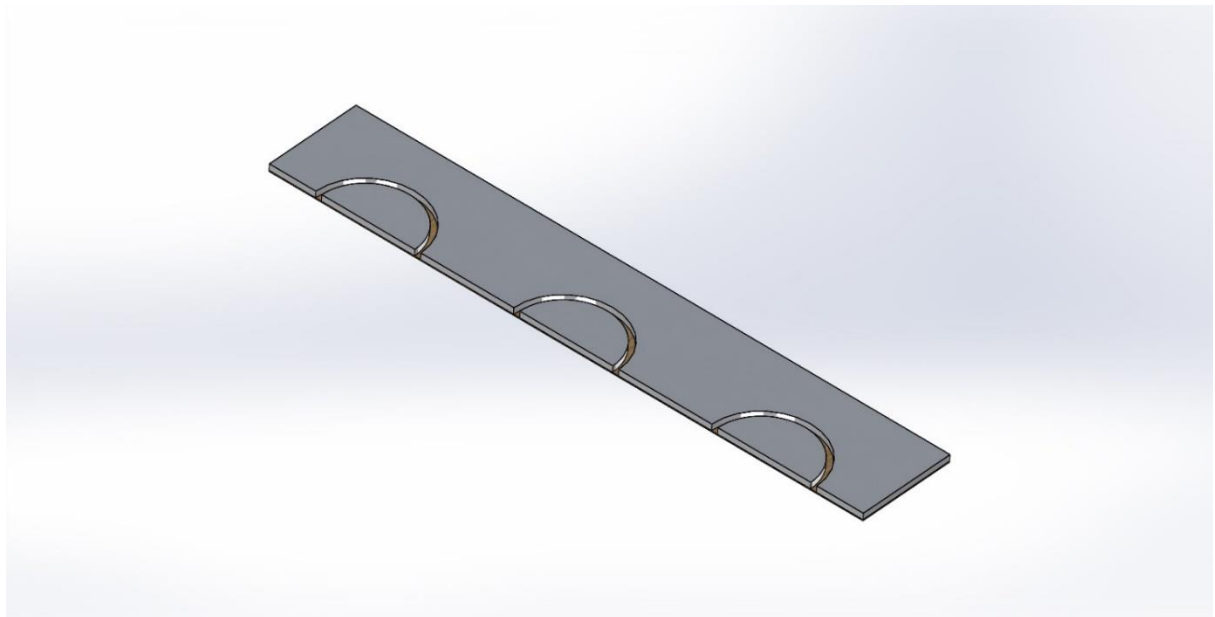
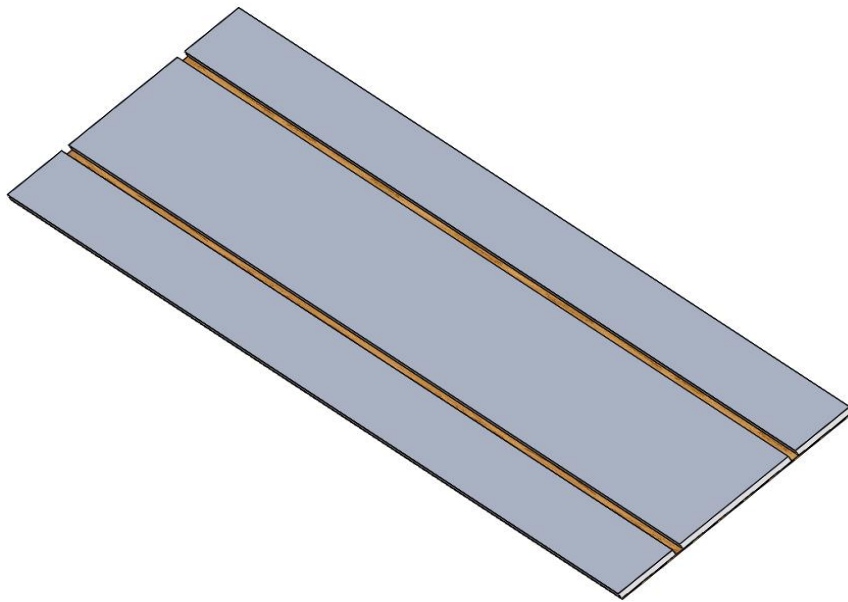


Quick-floor GP



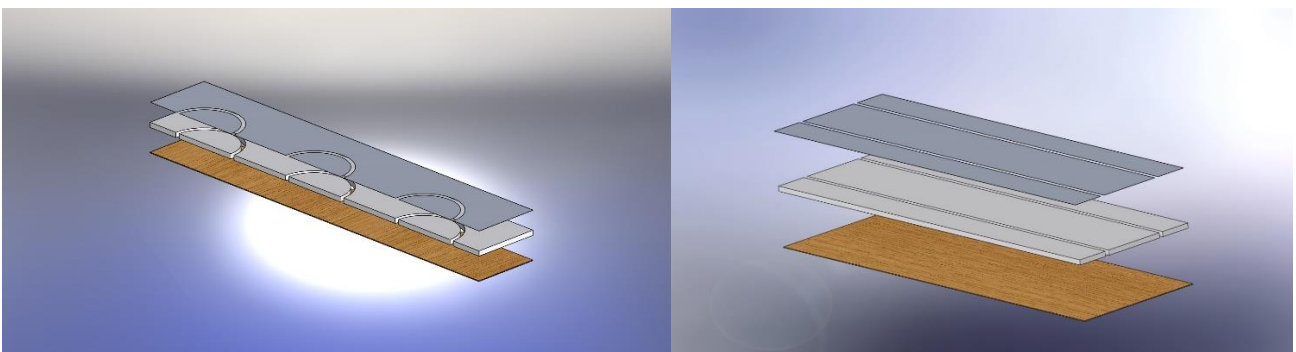
QUICK-FLOOR GP

Nye gulvvarmeplader fra Energize – hurtig reaktionstid og hurtig montage

Udviklingen går fra varmeslanger indstøbt i beton til hurtigt reagerende varmeplader. Nye Quick-Floor GP gulvvarmeplader fra Energize kan regulere gulvtemperaturen på ca. 30 minutter. Med Quick-Floor GP opnår du termisk komfort og en besparelse på varmeregningen samtidig med at de er billige at anskaffe og lette at montere.

Udviklet for hurtig reaktionstid

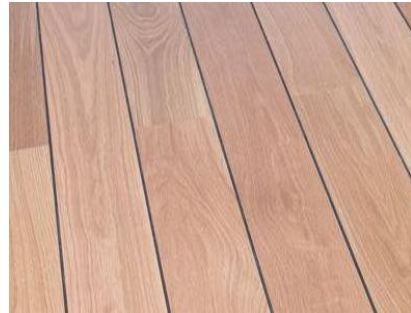
Quick-Floor pladerne er udviklet for at reducere reaktionstiden i forhold til beton baserede gulvvarmesystemer, der har en reaktionstid på 8-12 timer. De reaktionstræge betongulve har til stadighed et termisk oversving, hvilket forøger energiforbruget og laver en dårlig termisk komfort. Quick-Floor er konstrueret som sporplader på en fiberplade. Quick-Floor elementerne er fremstillet i varme -ledende gips, der er beklædt med alufolie for varmereflektion samt optimering af varmefordelingen.



Unik konstruktion

Quick-Floors unikke konstruktion giver en reaktionstid på kun 30 minutter, afhængig af den valgte gulvtype. Gulvpladerne er trykstabile, trinlydsdæmpende og fri for udvidelser og sammentrækninger ved temperaturændringer. Derfor kan alle gulvtyper lægges direkte på Quick-Floor pladerne:

- ✓ Massiv trægulve
- ✓ Parket- og sildebensparket
- ✓ Lamel- og laminat gulve
- ✓ Fliser og klinker
- ✓ Natursten og støbte gulve



Velegnet til renovering

Quick-Floor er den ideelle løsning til både nybyg og renovering. Gulvet kan udlægges både som fast og flydende gulv, som anført i montagevejledningen. Byggehøjden for Quick-Floor er 14,5 mm. Ved renovering med lamelparket kan byggehøjden af det nye gulv holdes inden for 3 cm. Gulvet kan føres under dørene, ved at fjerne dørtrinnet og i de fleste tilfælde uden at det er nødvendigt at justere dørhøjden.

Varmeslanger

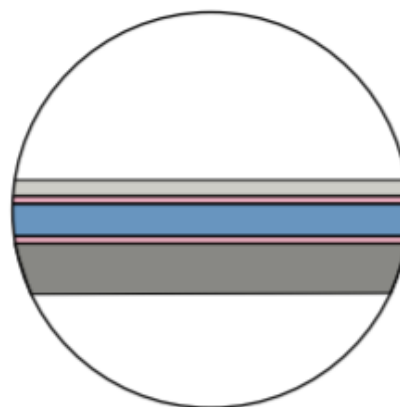
Quick-Floor pladerne forsynes med et 12 mm 5-lags Energize PE-RT rør med optimerede flow egenskaber.

Fremløbstemperaturen på gulvvarmen holdes i intervallet

28-40°C, hvilket gør Quick-

Floor optimalt til opvarmning

med fjernvarme, varmepumper, naturgas, olie og fastbrændselsfy.



- Outer layer of PE-RT
- Primer
- EVOH layer
- Primer
- Inner pipe of PE-RT

Quick-Floor GP giver energibesparelser og optimal termisk rumkomfort. Bedste totaløkonomiske løsning.

