



ENERGIFÆLLESKABER

DANMARK

Program

- Praktisk
- Energifællesskaber Danmark
- Hvad er et energifællesskab?
- Spørgsmål og diskussion

Praktisk

- Webinaret optages
- Sluk mikrofonen undervejs
- Spørgsmål stilles til sidst
 - Skrives undervejs i chatten
 - Hvis behov for uddybning spørges via mikrofon

Energifællesskaber Danmark

- Stiftet i august 2023
- Understøtter energifællesskaber
- Bedre rammevilkår
- Netværk og vidensdeling
- Medlemsmøder og arrangementer
- Indsamling og formidling af viden
 - Nyhedsbreve
 - Publikationer
- Platforme
 - energifaellesskaber.dk // LinkedIn // nyhedsbreve

Åbent medlemsmøde

- Hver den sidste torsdag i måneden
- Forskellige relevante temaer
- Som medlem får du fast adgang

BLIV MEDLEM!

energifaellesskaber.dk/bliv-medlem

Dagens oplægsholdere

Ulrik Jørgensen

UJ Consult, forsker, rådgiver og suppleant

Stephan C. Krabsen

Community manager hos EBO Consult, repræsentant for Energifællesskab Avedøre og næstforperson

Hvad er et energifællesskab?

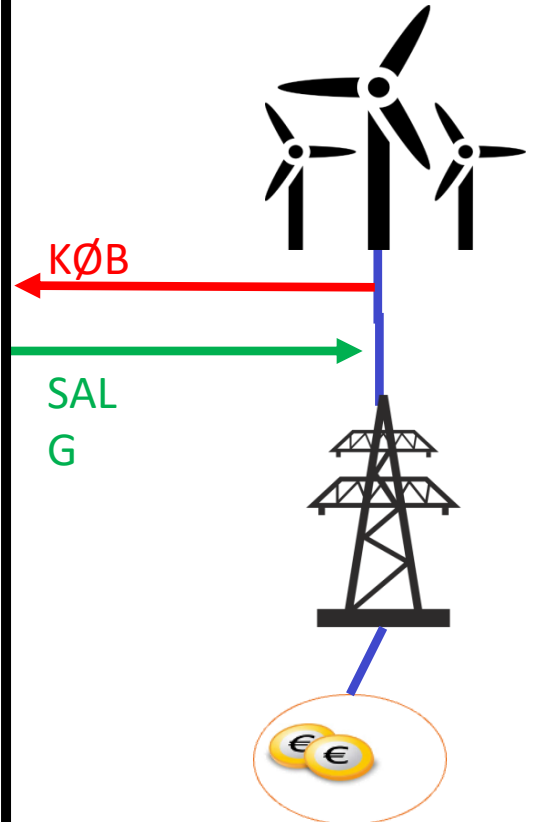
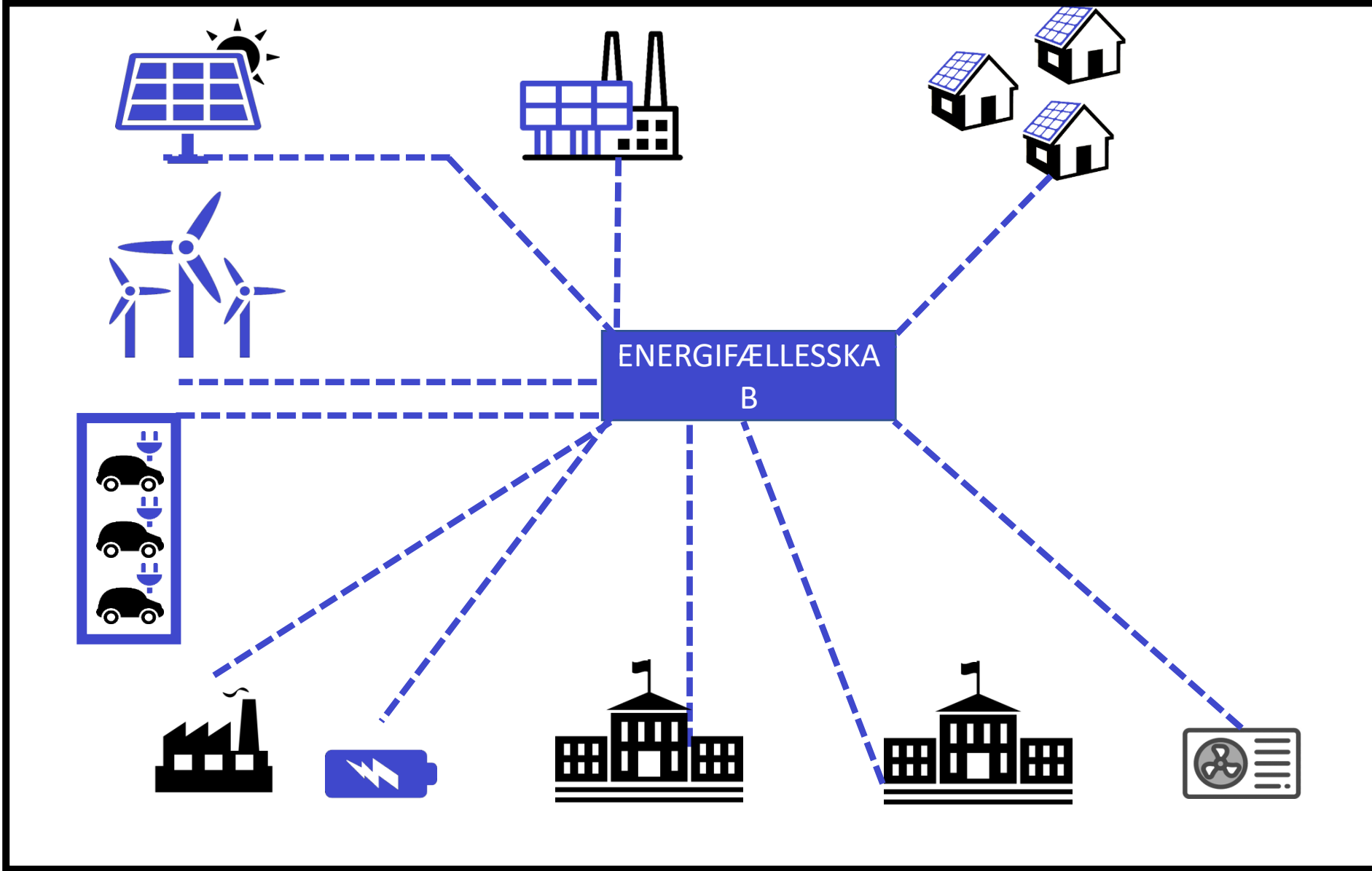
- Definition
- Eksempler
- Spørgsmål/diskussion

Definition

- Som introduceret af EU og indført i dansk lovgivning
- Deling af egenproduceret strøm imellem medlemmer
- Ejet af dets medlemmer og er lokalt forankret
- Skal selv eller via sine medlemmer:
 - Eje anlæg
 - Eje dele af anlæg
 - Tredjepartsaftaler (med kontrollerende indflydelse)
- Hvile-i-sig-selv
- Dansk lovgivning: deling via det kollektive elnet

Typer af energifællesskaber

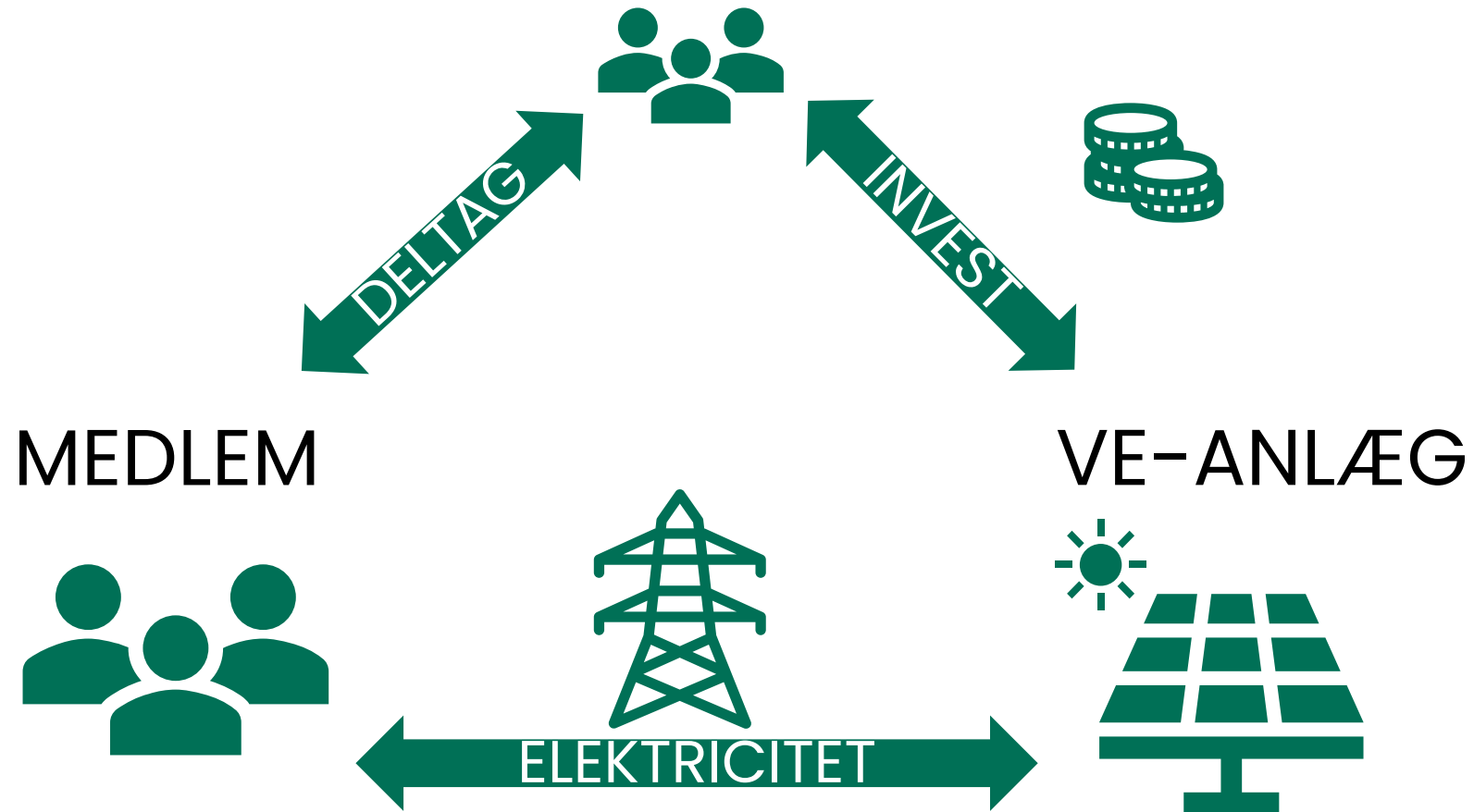
- Energifællesskaber kan være af forskellig type
- Lokalt (typisk VE-fællesskaber)
- Distribuerede (typisk borgerenergifællesskaber)
- De fleste er i praksis lokale (VE-fællesskaber, der deler via det kollektive elnet)
- Typiske selskabsformer er A.M.B.A. og F.M.B.A.
- Men også 'bag-måleren' fællesskaber kan dele egenproduceret el



———— = Nettoficering
- - - - - = Deling af strøm

Forretningsmodel

ENERGIFÆLLESSKAB



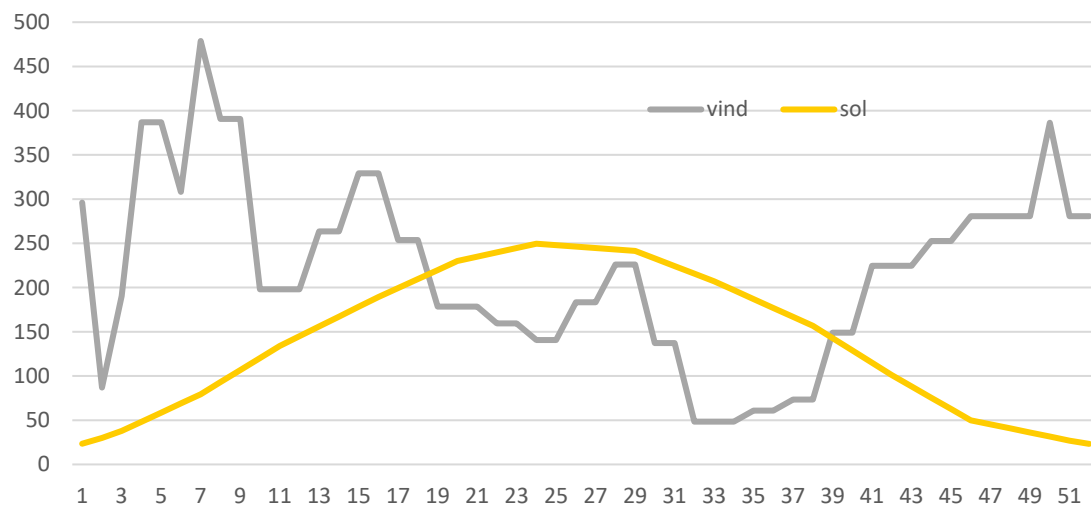
Hvad er fordelene?

- **Medlemmerne:** stabile og lave priser på el (og varme)
- **Netselskabet:** ikke behov for udbygning af elnettet grundet lokal balancering
- **Samfundet:** borgerdeltagelse i energiomstilling og et mere robust energisystem
- **Klimaet:** nedsat CO₂ udledning

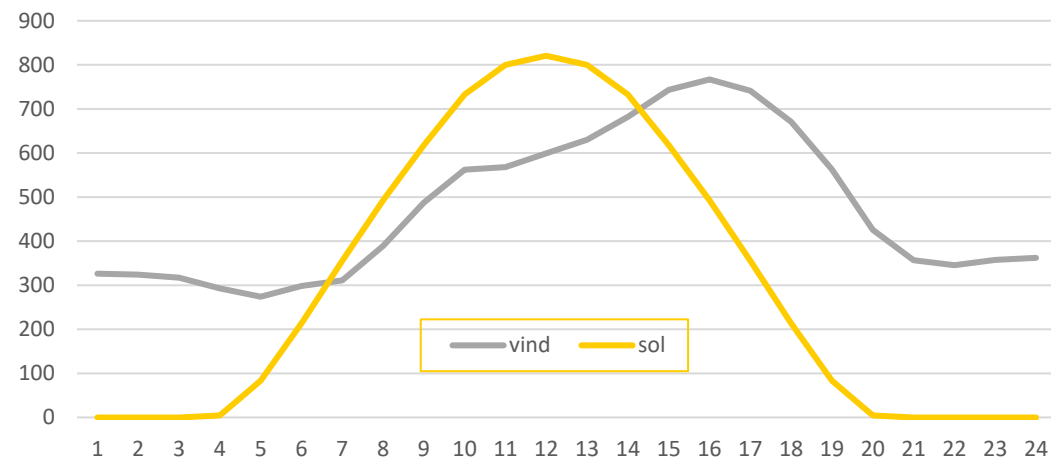
Egenproduktion i balance

- God sammensætning af VE-anlæg
- Vind og sol (evt. med back-up af biogas)
- Flexibilitet fra bl.a. lokal varme og elbiler

Ugefordelt sol og vind



Timefordelt sol og vind



Et energifællesskab er IKKE

- En fælles elaftale – kan ikke stå alene
 - For eksempel en PPA-aftale med en vind- eller solcellepark
- Finansielt ejerskab – kan ikke stå alene
 - For eksempel andele i et produktionsanlæg
- Et vindmølle- eller solcellelaug
 - Har alene fokus på produktion og salg til nettet
- En kommerciel sammenslutning

Vigtighed af fælles forståelse

- Energifællesskaber handler om lokalt initiativ og ejerskab
- Nødvendigt med klare budskaber til beslutningstagere
- Bedre forståelse fra andre aktører
- Giver mulighed for bedre rammevilkår
- Alle energifællesskaber er forskellige, men opererer under samme vilkår

Borris energifællesskab

- Borris – landsby med 350 boliger, skole, hal og virksomheder
- Ringkøbing Skjern Kommune
- Engagerede borgere
- Borris Rådet har taget initiativ til fælles varmeforsyning – ingen fjernvarme – og undersøgelse af energifællesskab
- 2-3 mellemstore vindmøller på 2 MW og solceller på store tage kan forsyne landsbyen med mere end eget forbrug

Borris og vindmøller



Resultater fra forprojektet

- Mere end 100% reduktion af egen CO₂ udledning, som årligt er på mere end 1000 tons
- Økonomisk fordel, som skabes ved egenproduktion og nedsat tarif for deling af denne
- Samlet økonomisk besparelse på det samlede elforbrug på omkring 6,5 GWh på 20 til 30%
- Fælles varmforsyning med årlig totalomkostning pr. bolig på fra 10-15.000 kr. til anlæg/drift samt 3-5.000 kr. til el afhængigt af boligstørrelse
- Investeringer: 25 mio.kr. i VE-anlæg, 50 mio.kr. i varmforsyning (ex.moms)

ENERGIFÆLLESKAB

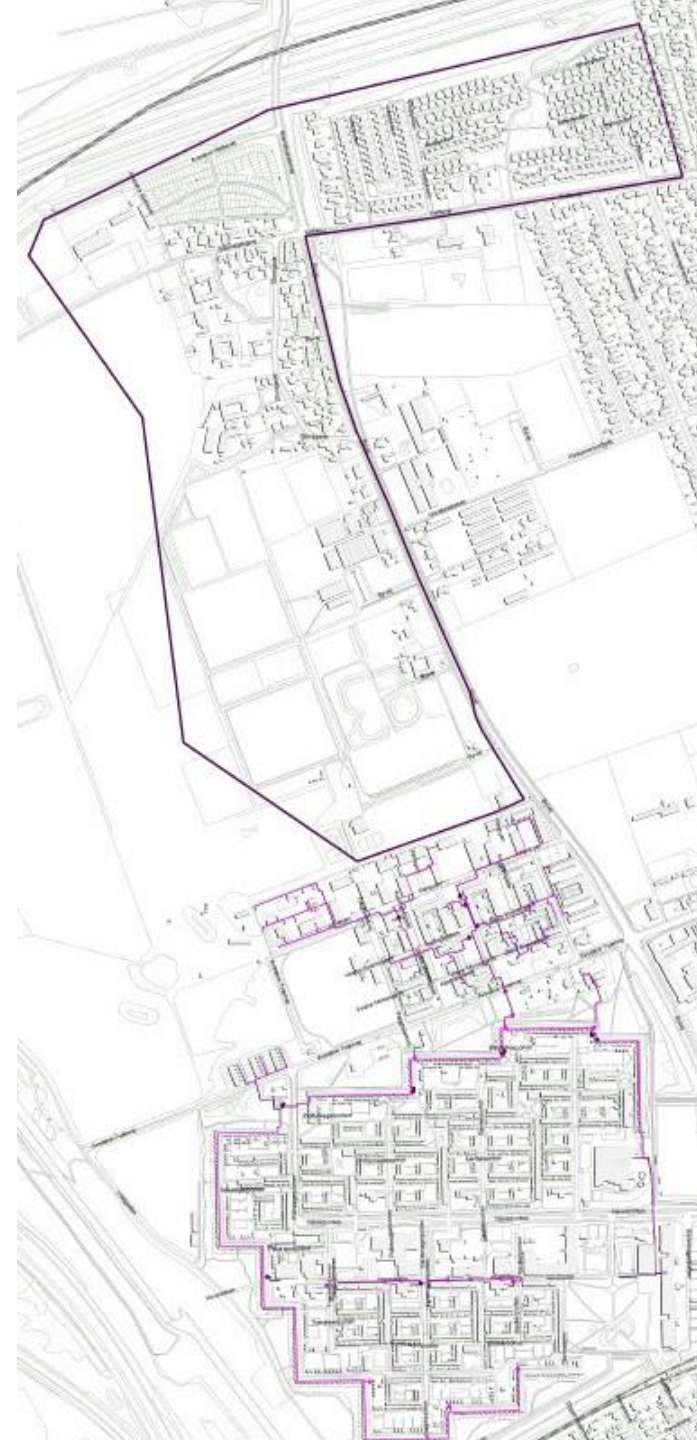
AVEDØRE



**ET PILOTPROJEKT FOR
ENERGIFÆLLESKABER**

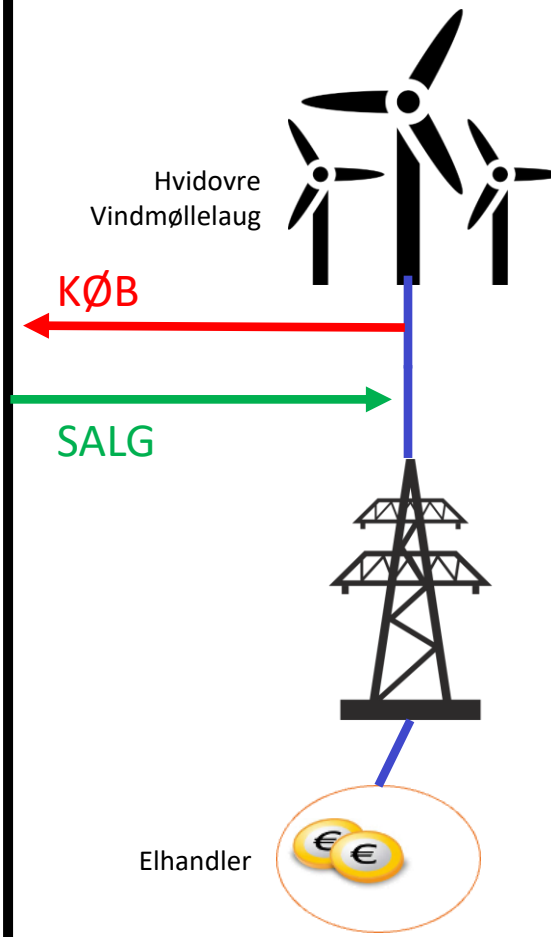
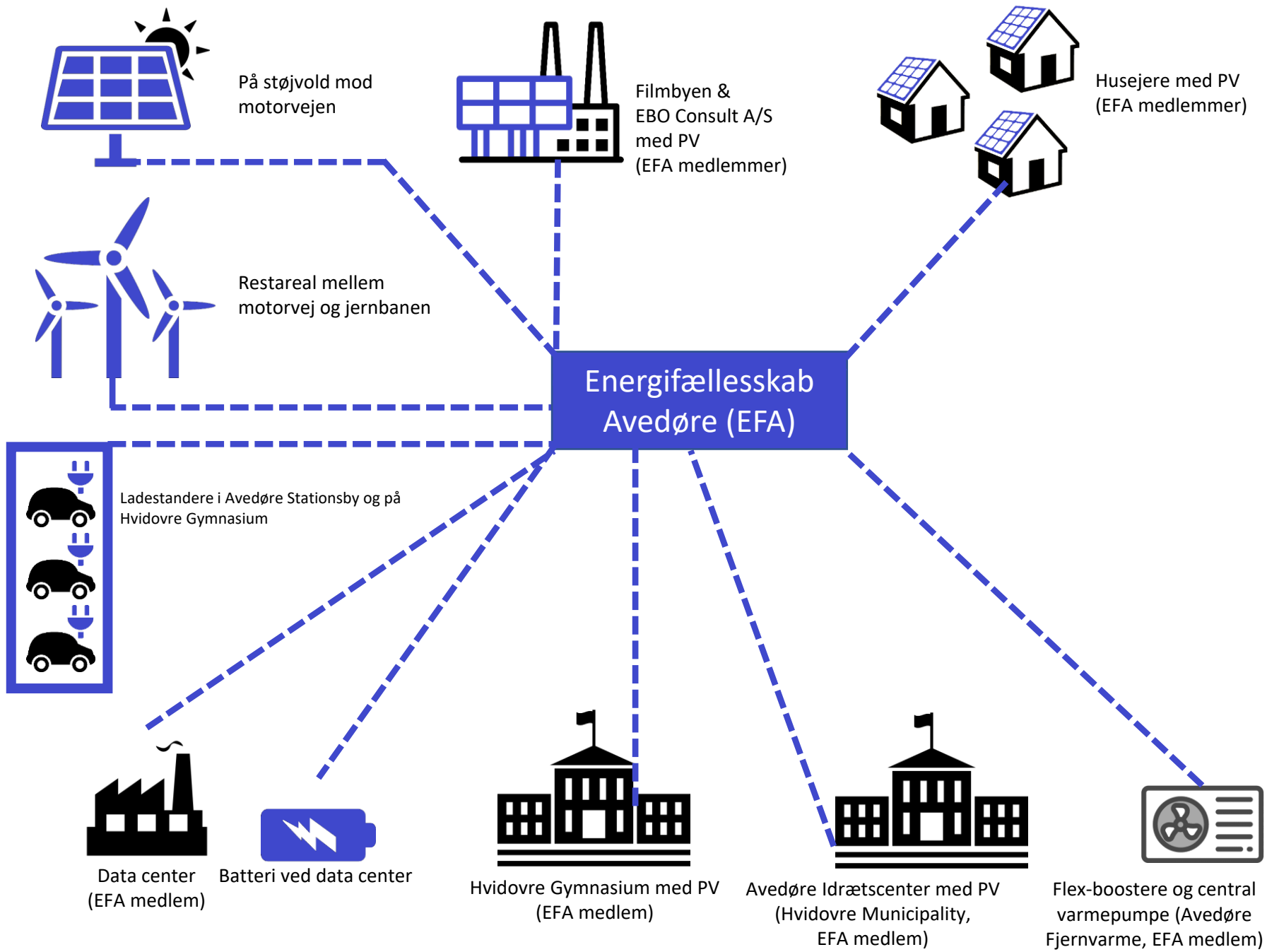
Det første og største energifællesskab
Stiftet i november 2020
Andelsselskab på ikke-kommercielle vilkår
Samme område som **Avedøre Fjernvarme**
Initiativ i regi af **Avedøre Green City**







AVEDØRE BOLIGSELSKAB
AVEDØRELEJREN
AVEDØRE LANDSBY
FILMBYEN
HVIDOVRE GYMNASIUM
HVIDOVRE KOMMUNE
AVEDØRE FJERNVARME



— = Nettoficering
 - - - = Deling af strøm

AVEDØRE LANDSBY
INNOVATIV LOKALT SELVFORSYNENDE
ENERGISYSTEM

VINDMØLLEANLÆG



PRIVATE HUSSTANDE MED
SOLCELLER

BYUDVIKLINGSOMRÅDE MED
ENERGIFÆLLESSKABET

ERHVERVSOMRÅDE MED
SOLCELLER OG LADESTANDERE

GRØNT GYMNASIUM MED
KLIMAAMBASSADØRER

ENERGISTATIONEN

SOLVARMEANLÆG & FACADER

AVEDØRE STATIONSBY:

- LAVTEMPERATUROMRÅDE
- SOLVARMEANLÆG & SOLCELLER
- VARMEPUMPER
- LADESTANDERE
- DATACENTER

NUVÆRENDE

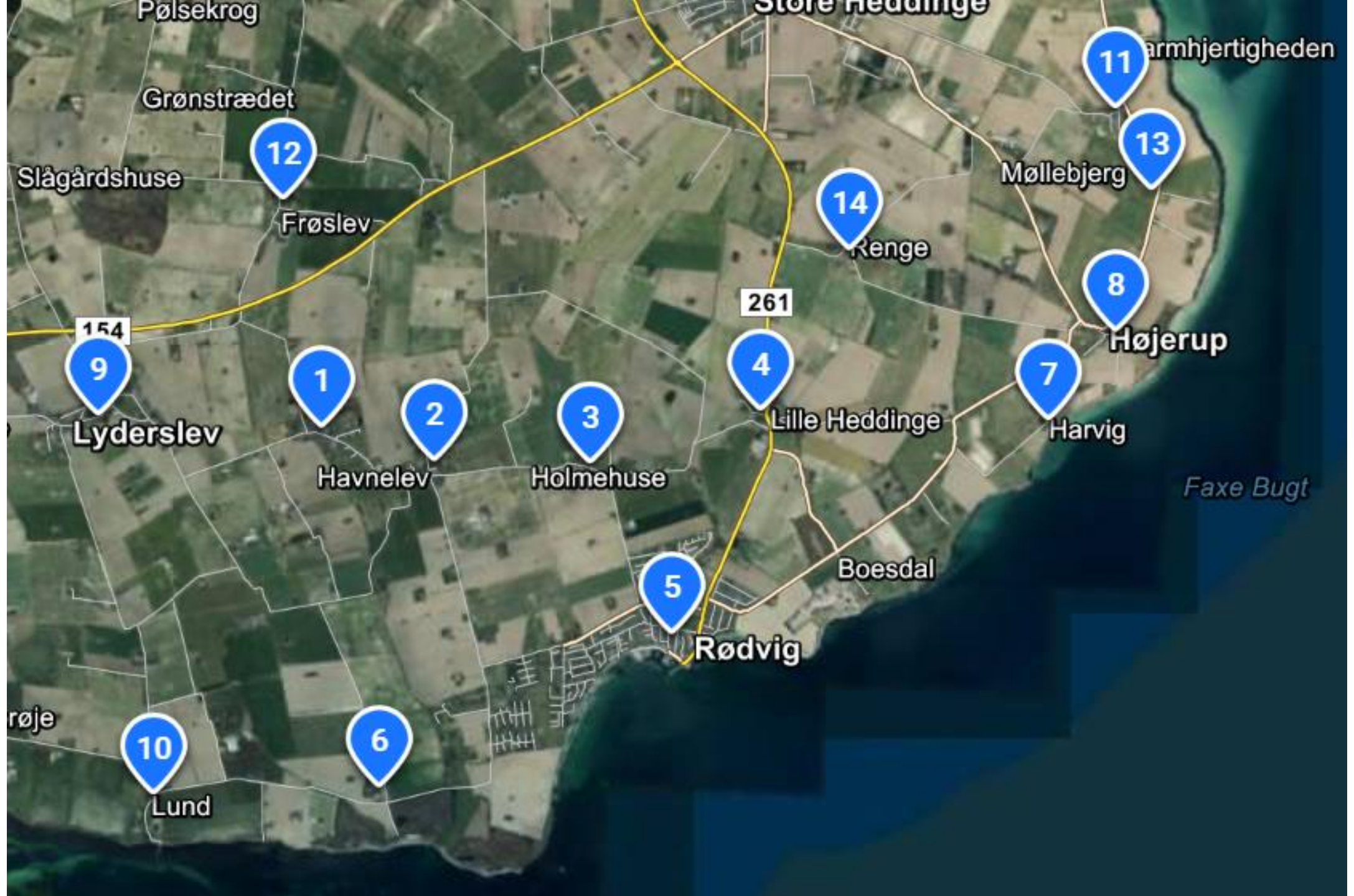
- Solceller på Filmbyen
- Solceller på Hvidovre Gymnasium
- Solcelleoverdækket ladestanderanlæg
- Ladestandere i Avedøre Stationsby
- Co₂-besparelse: 113.857 kg pr. År

NÆR FREMTID

- Hvidovre Kommunes investering på 10 mio.
- Datacenter
- 0,5 mw batteri
- 4.000 m² solceller på støjvold

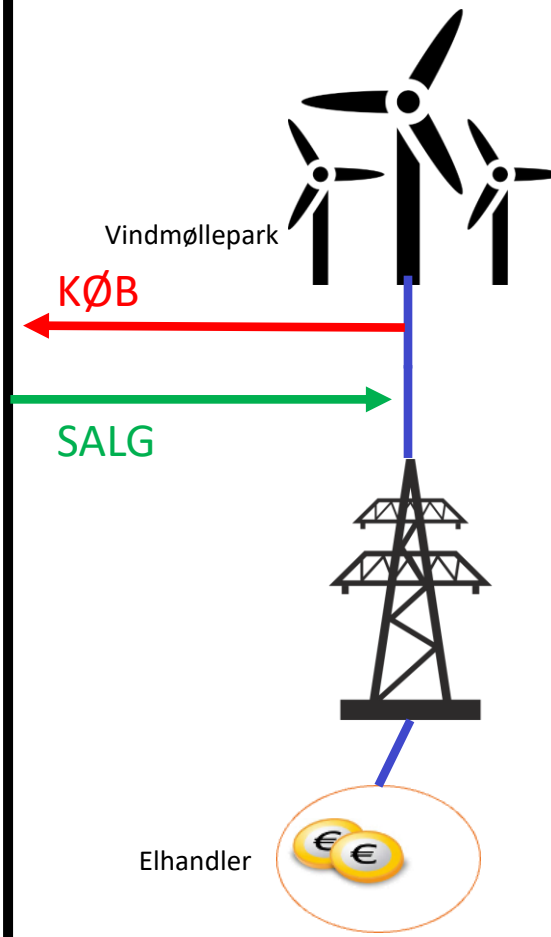
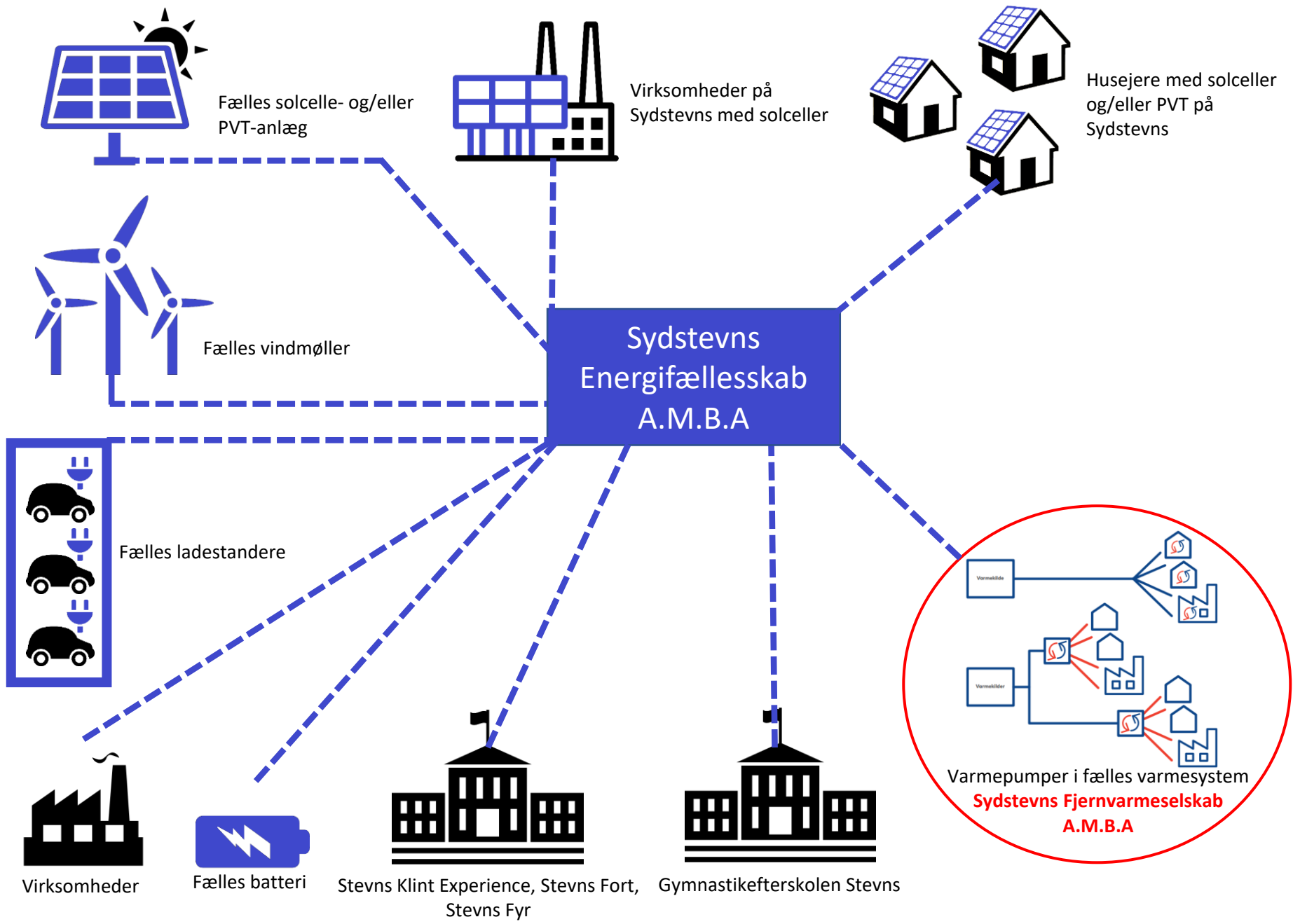


Sydstevnns Energifællesskab



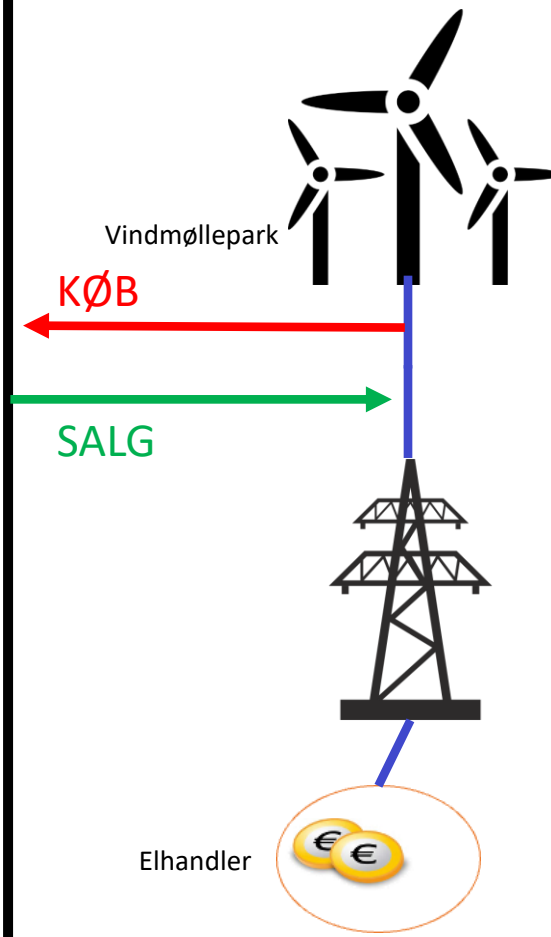
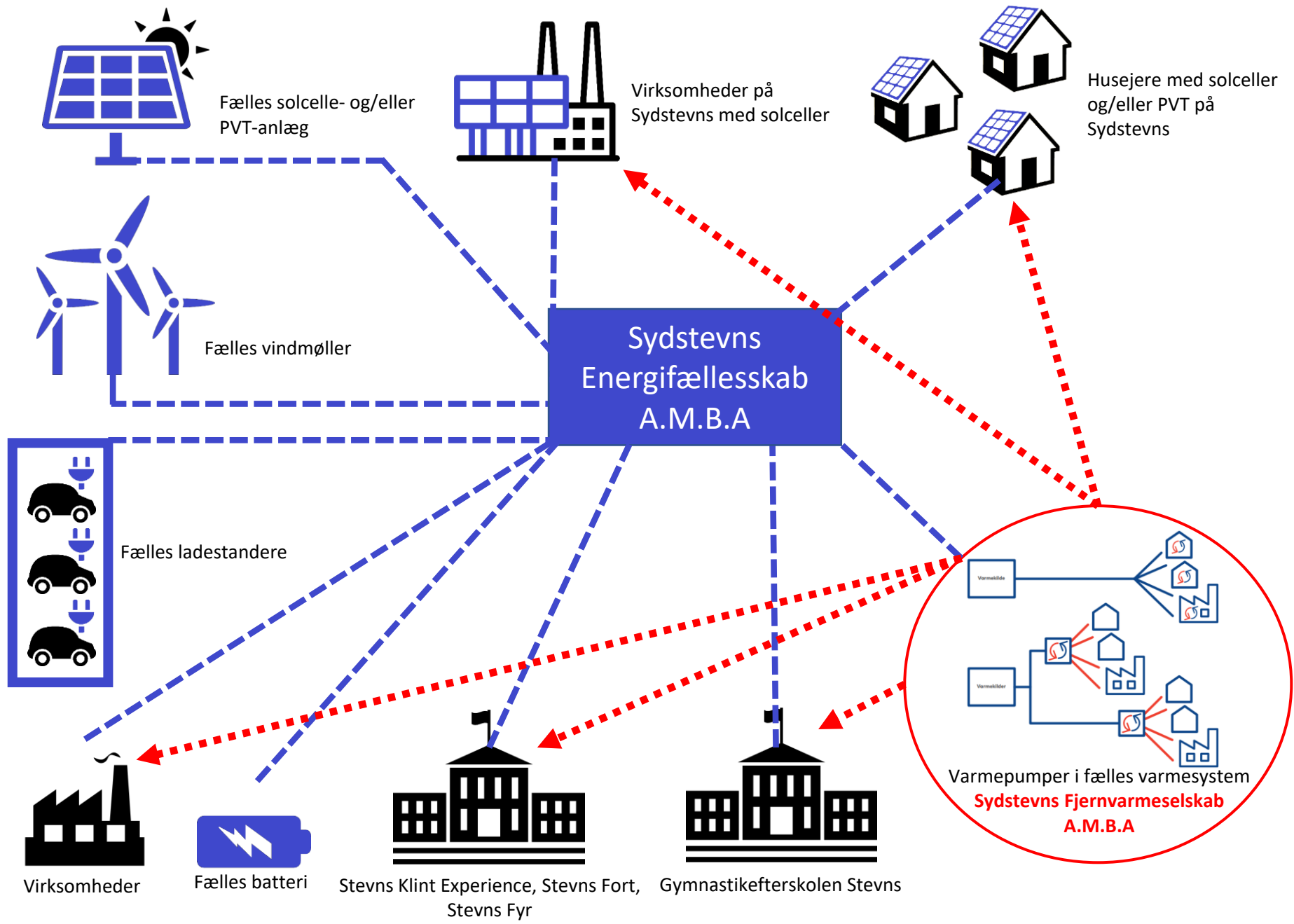
Hvorfor to selskaber?

- Energifællesskab (ve-fællesskab) = **el (elforsyningsloven)**
- Fjernvarmeselskab = **varme (varmeforsyningsloven)**
- Må **ikke** blandes!



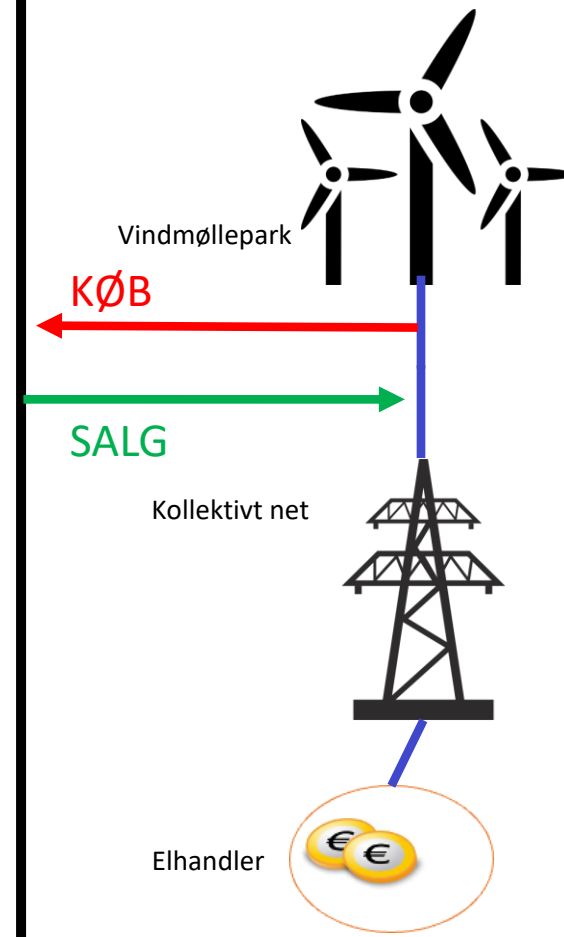
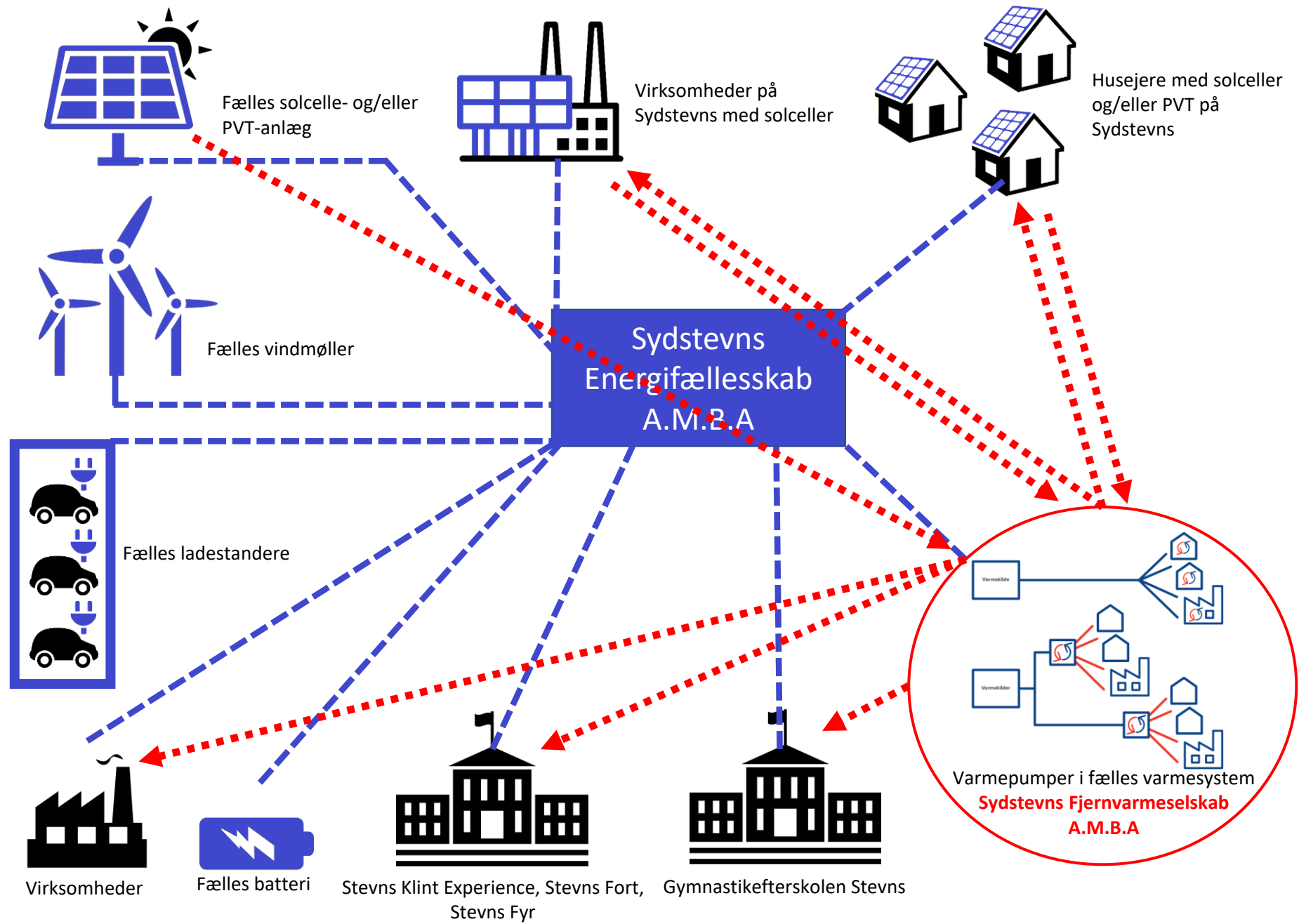
———— = Nettoficering
 - - - - - = Deling af strøm

BLÅT = SYDSTEVNS ENERGIFÆLLESSKAB
RØDT = SYDSTEVNS FJERNVARMESELSKAB



———— = Nettoficering
 - - - - - = Deling af strøm

BLÅT = SYDSTEVNS ENERGIFÆLLESSKAB
RØDT = SYDSTEVNS FJERNVARMESELSKAB



— = Nettoficering
 - - - = Deling af strøm

BLÅT = SYDSTEVNS ENERGIFÆLLESSKAB
RØDT = SYDSTEVNS FJERNVARMESELSKAB

Materialer til kommuner

- Revideret håndbog for energifællesskaber
- Vejledning til kommuner om energifællesskaber
- Case-samling

FORMÅL

- Kendskab til energifællesskaber
- Værktøj til at indfri ambitioner fra klimaplaner
- Som minimum for at aktivt at fravælge det

Yderligere materiale:
energifaelleskaber.dk/viden

TAK!

energifaelleskaber.dk/bliv-medlem

BLIV MEDLEM!

energifaellesskaber.dk/bliv-medlem