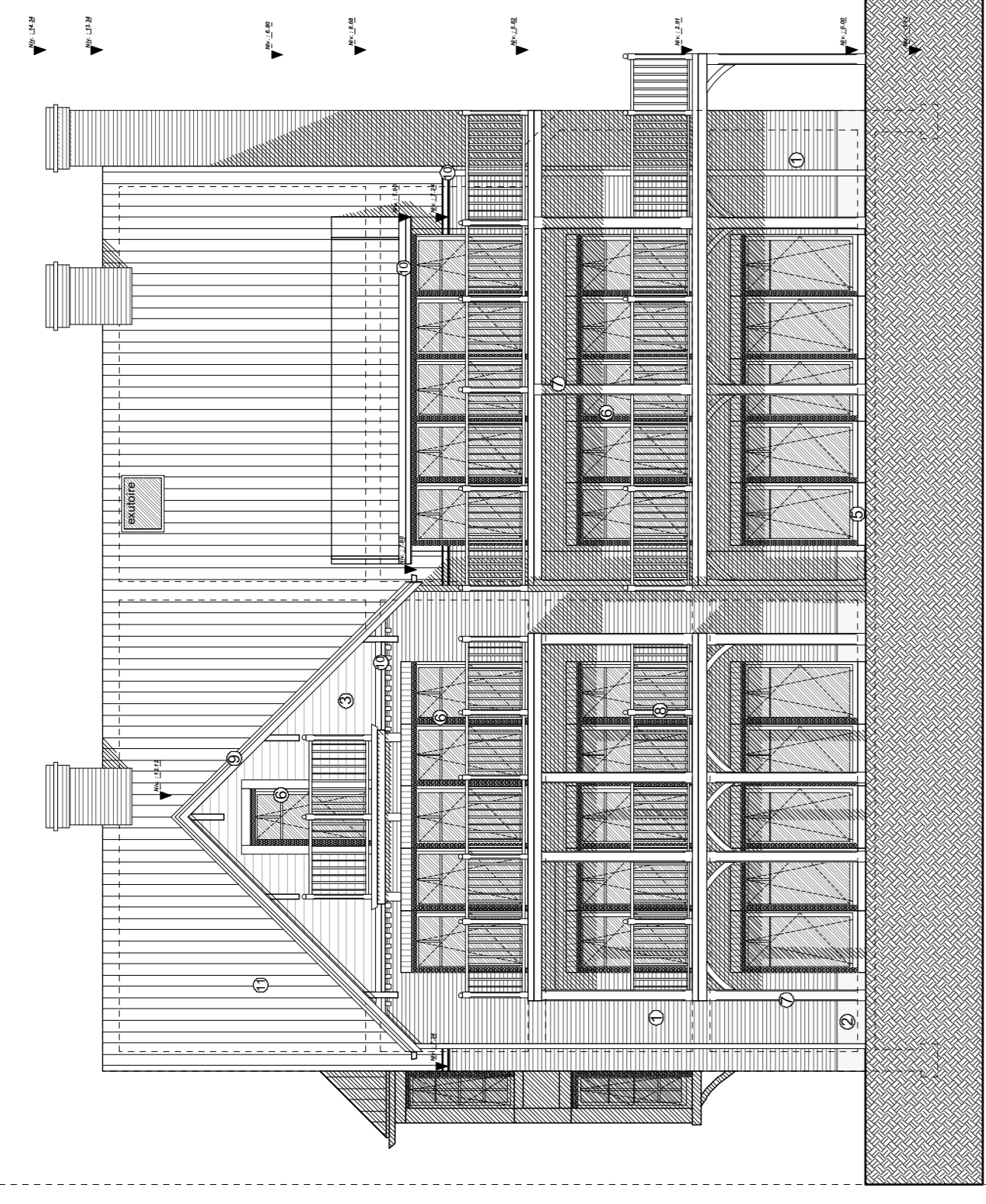
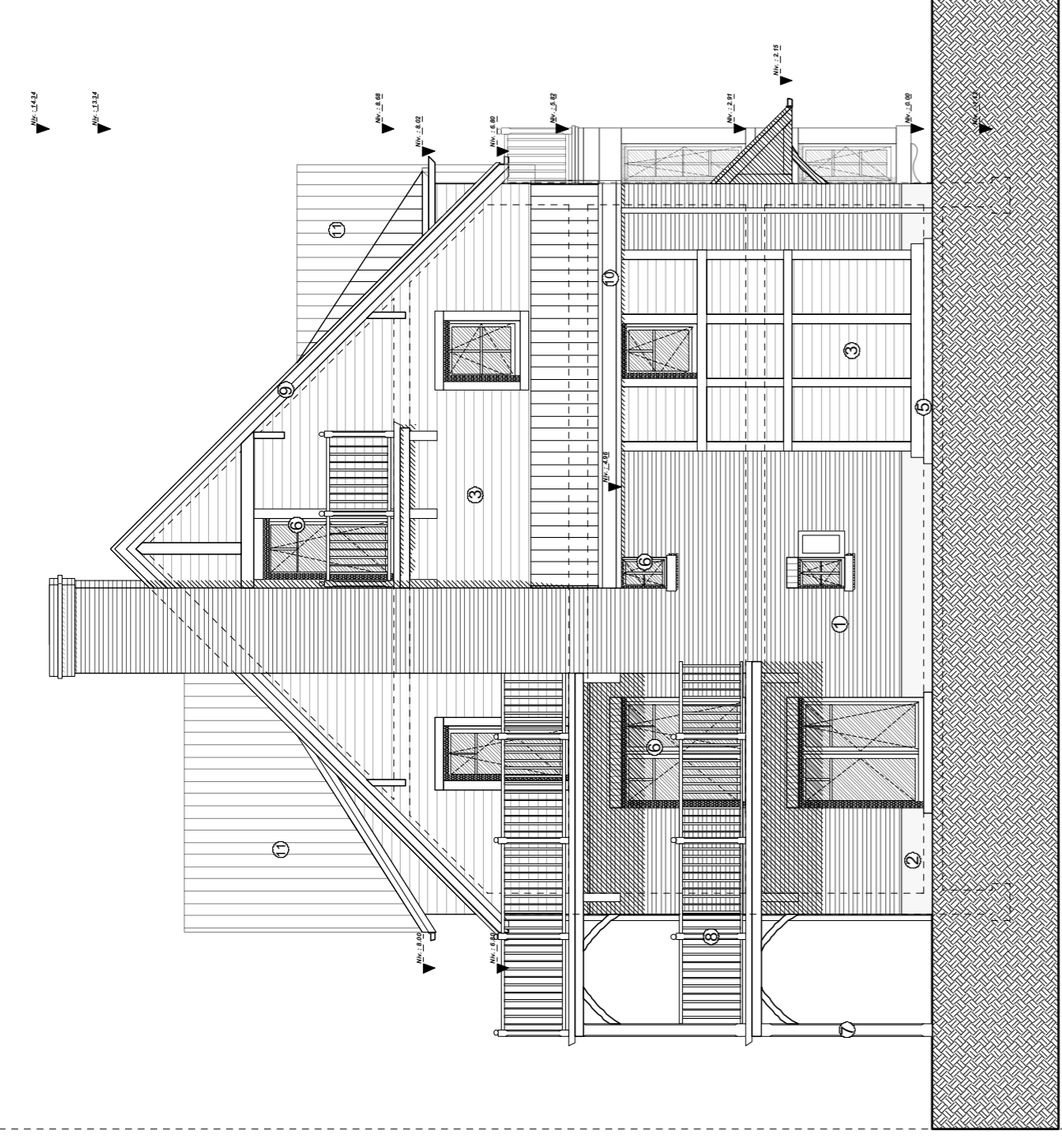


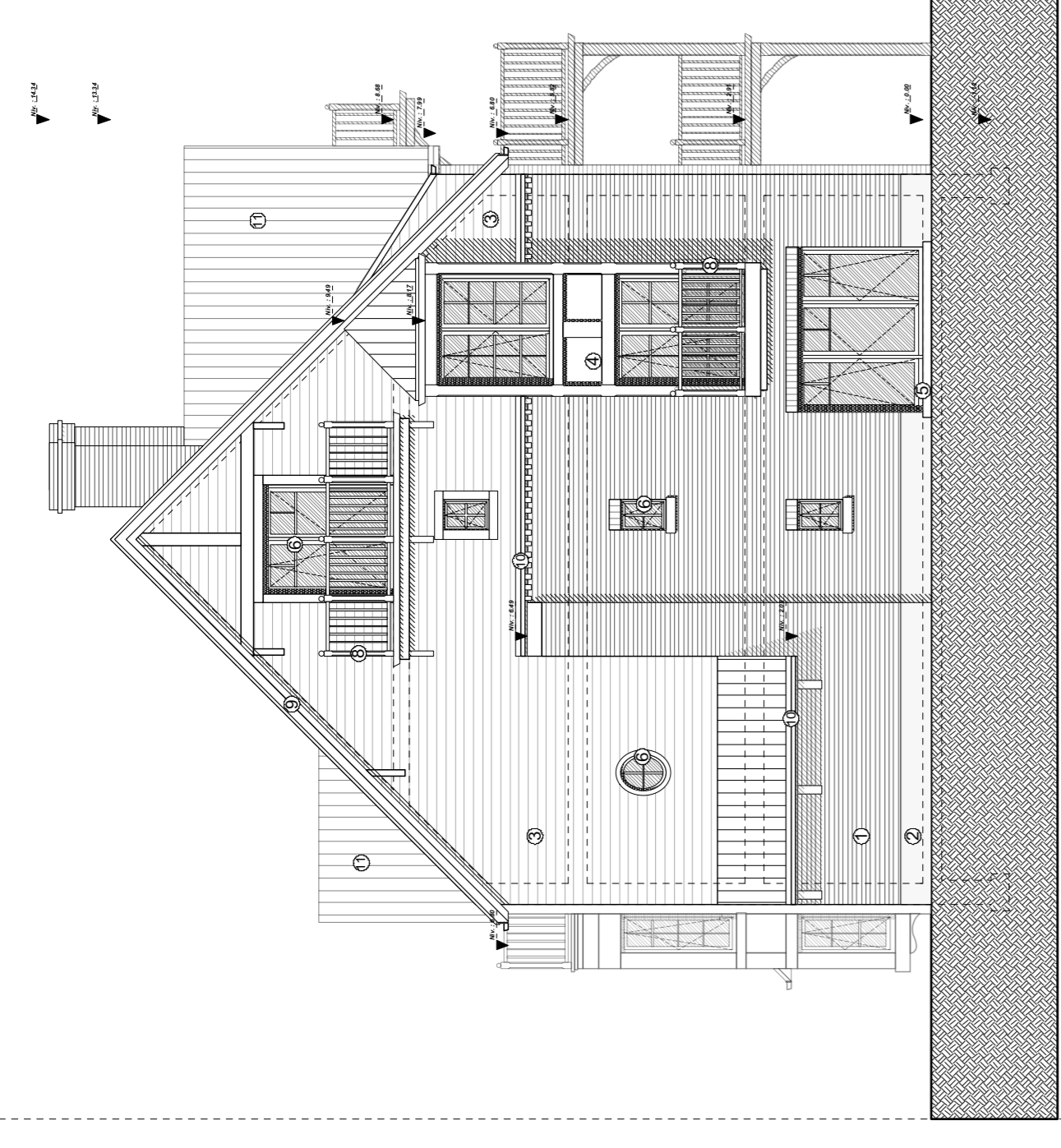
Elevation avant 1/100



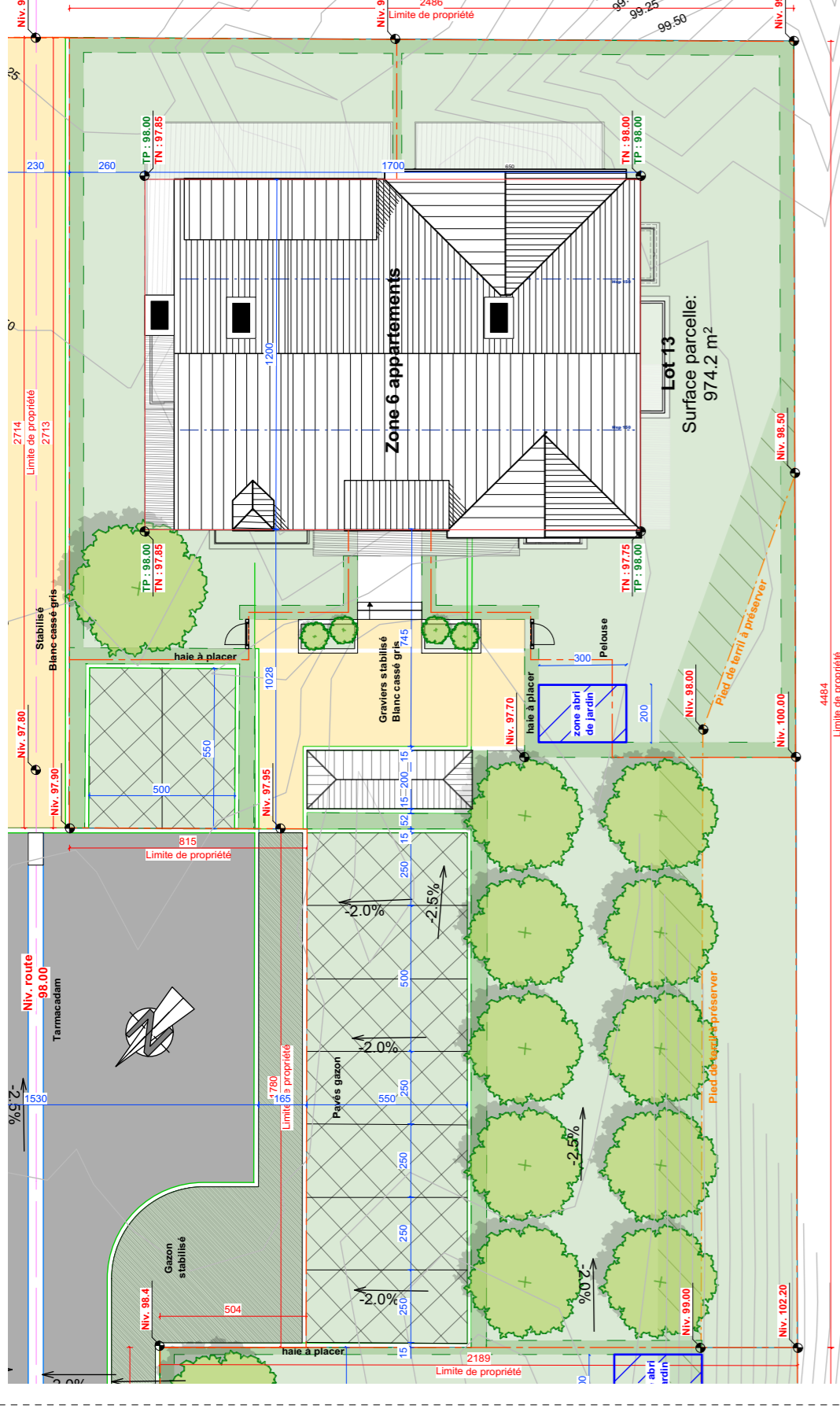
Elevation arrière 1/100



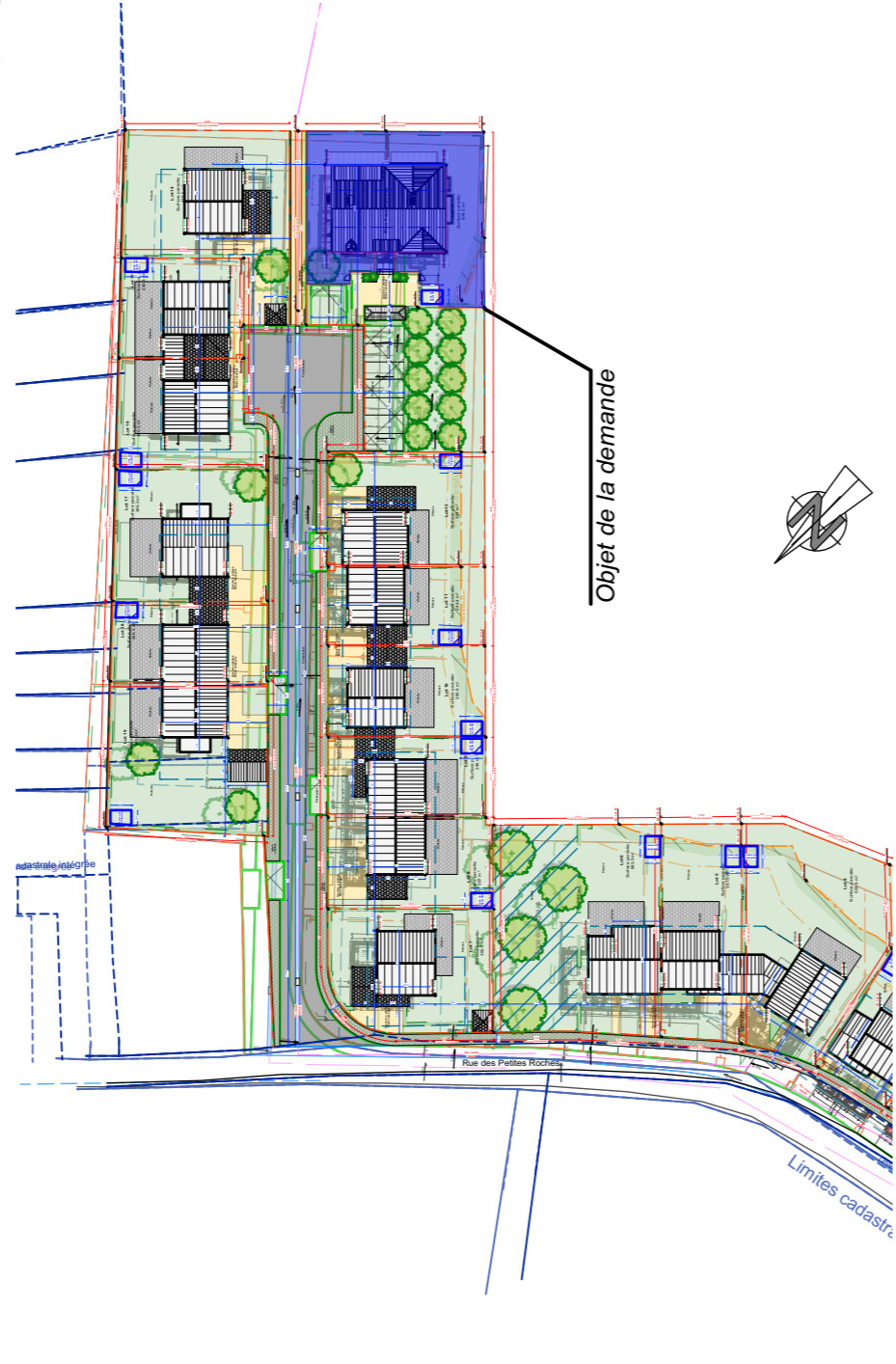
Elevation gauche 1/100



Elevation droite 1/100



Implantation

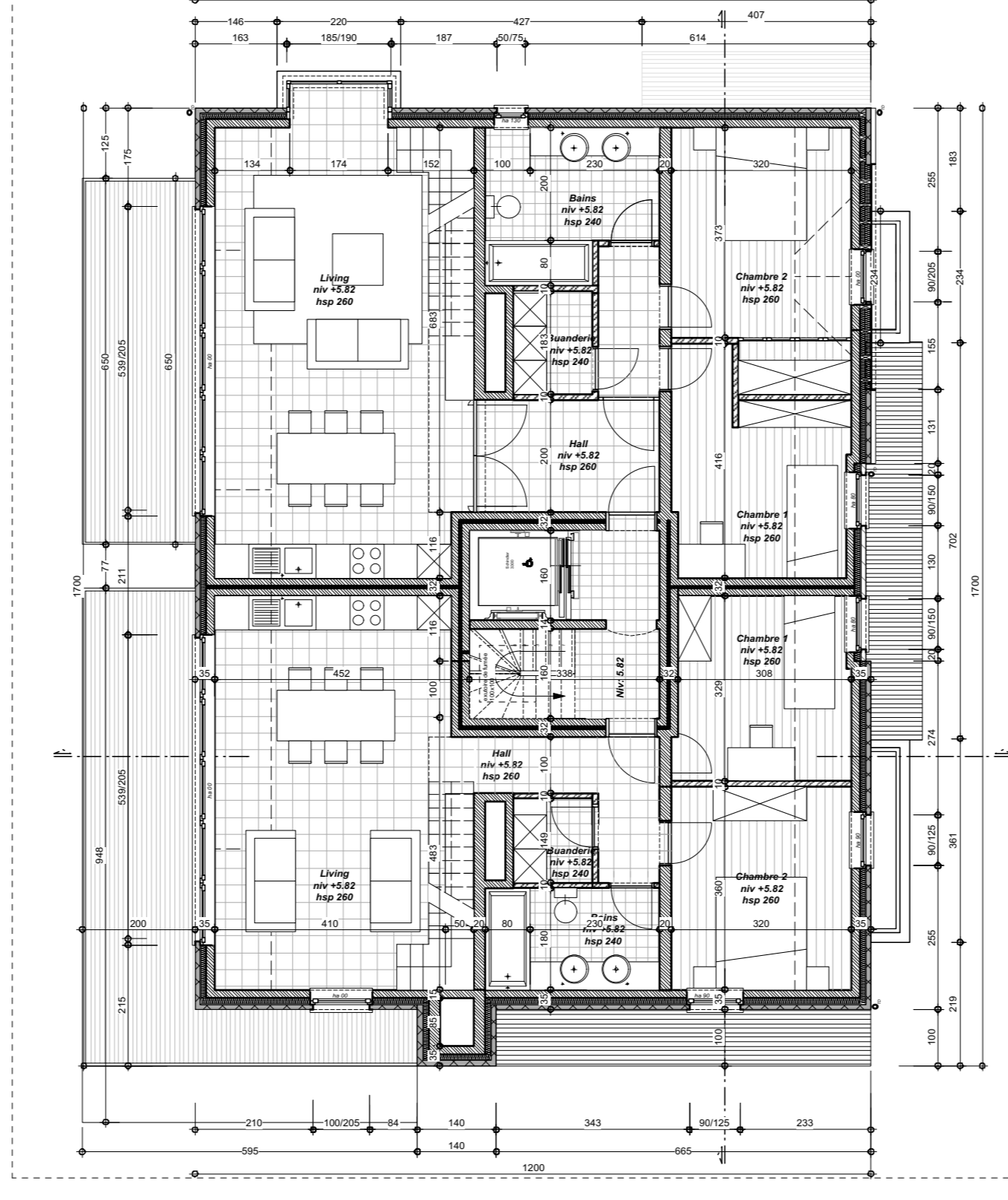


Situation

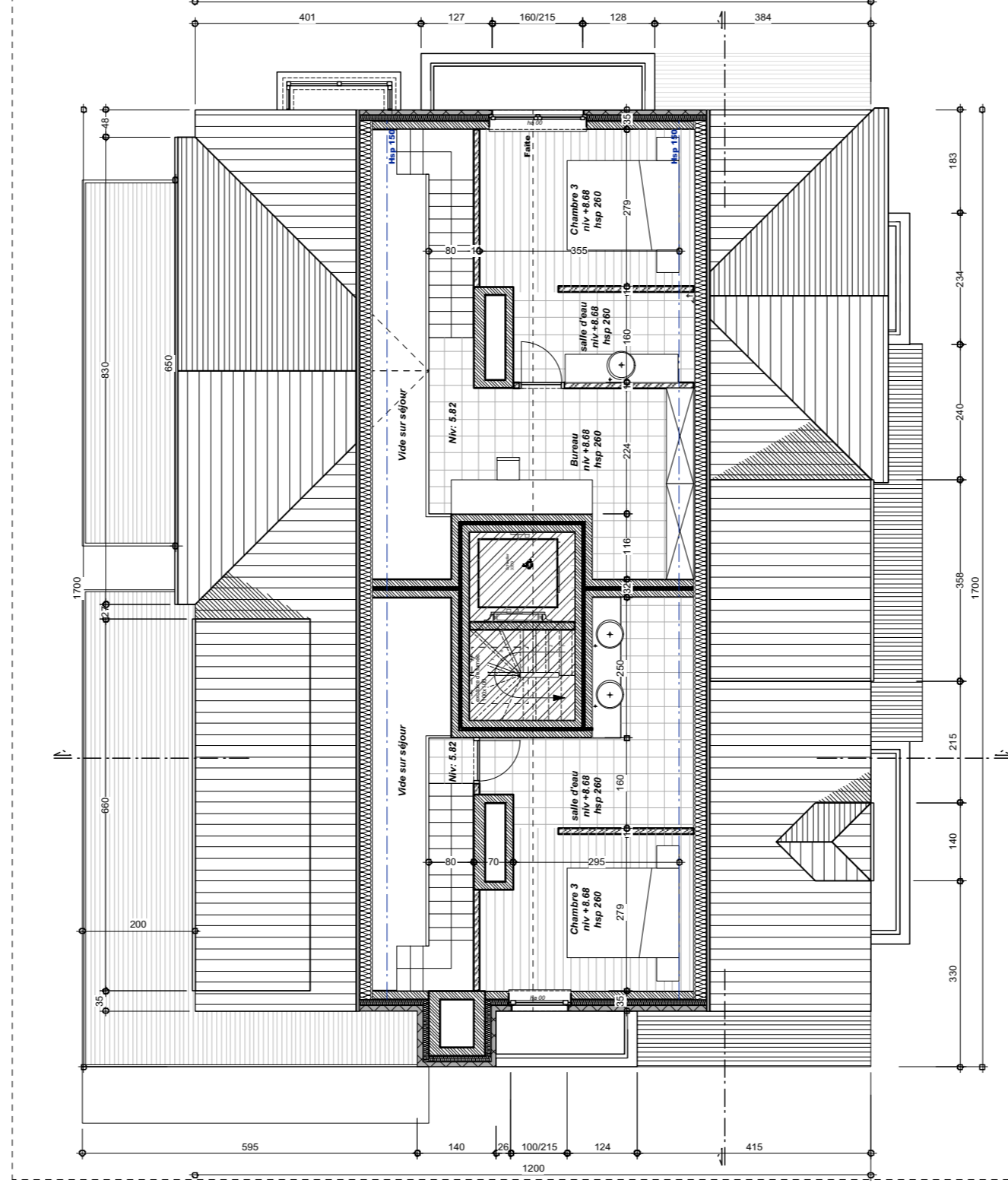


XAVIER DELAVAL  
Architecture & Urbanisme

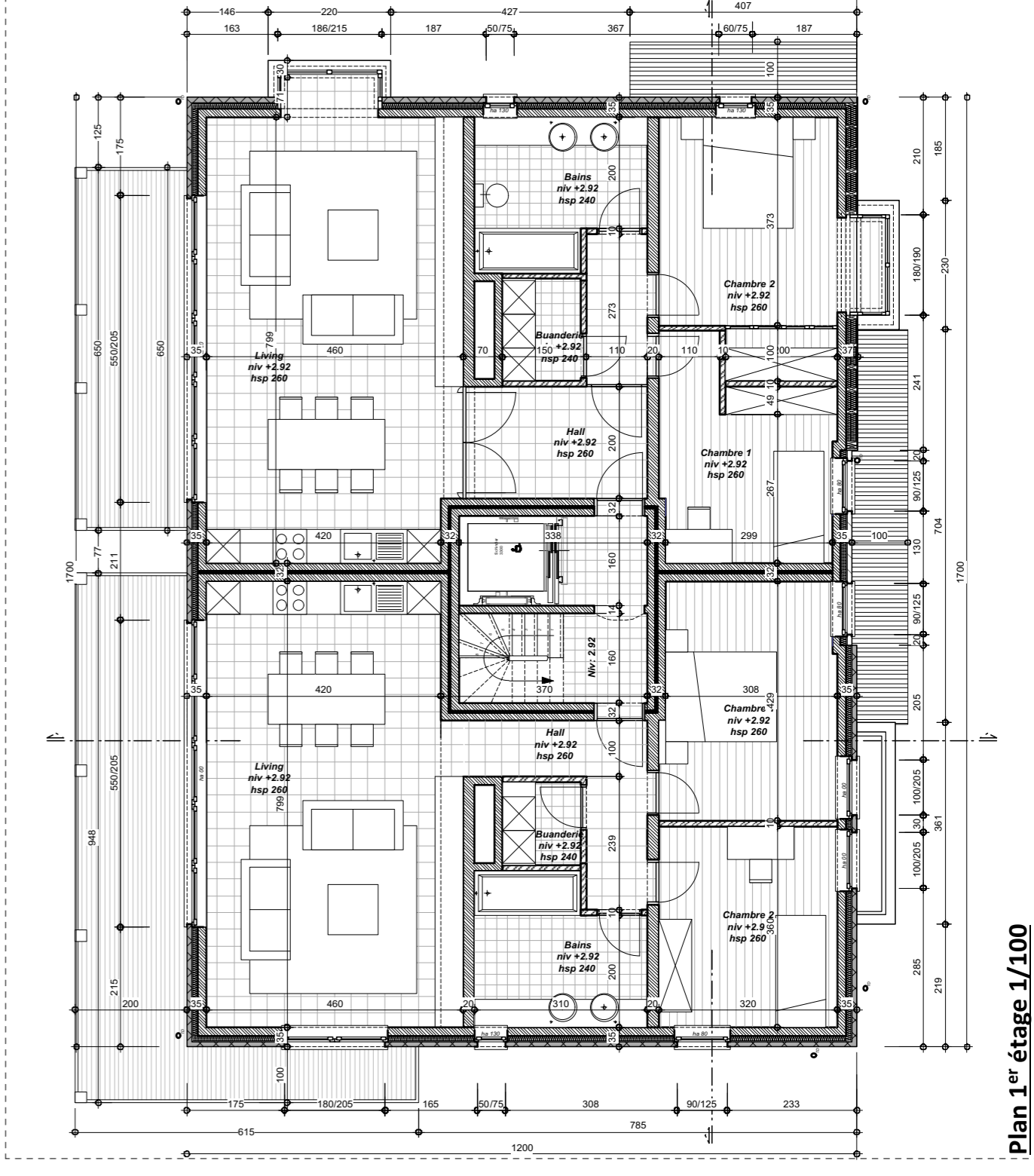
Plan 2<sup>ème</sup> étage 1/100



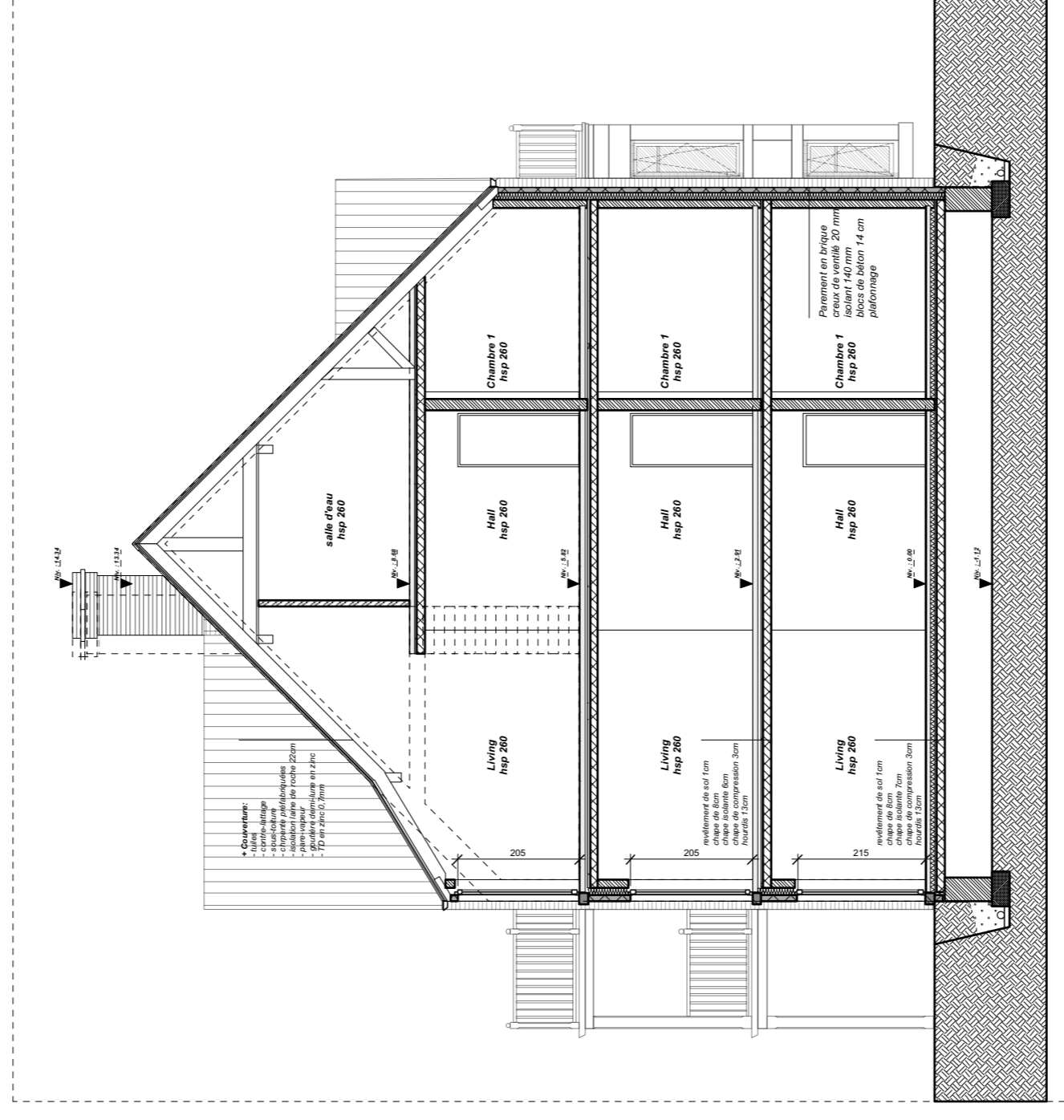
Plan 3<sup>ème</sup> étage 1/100



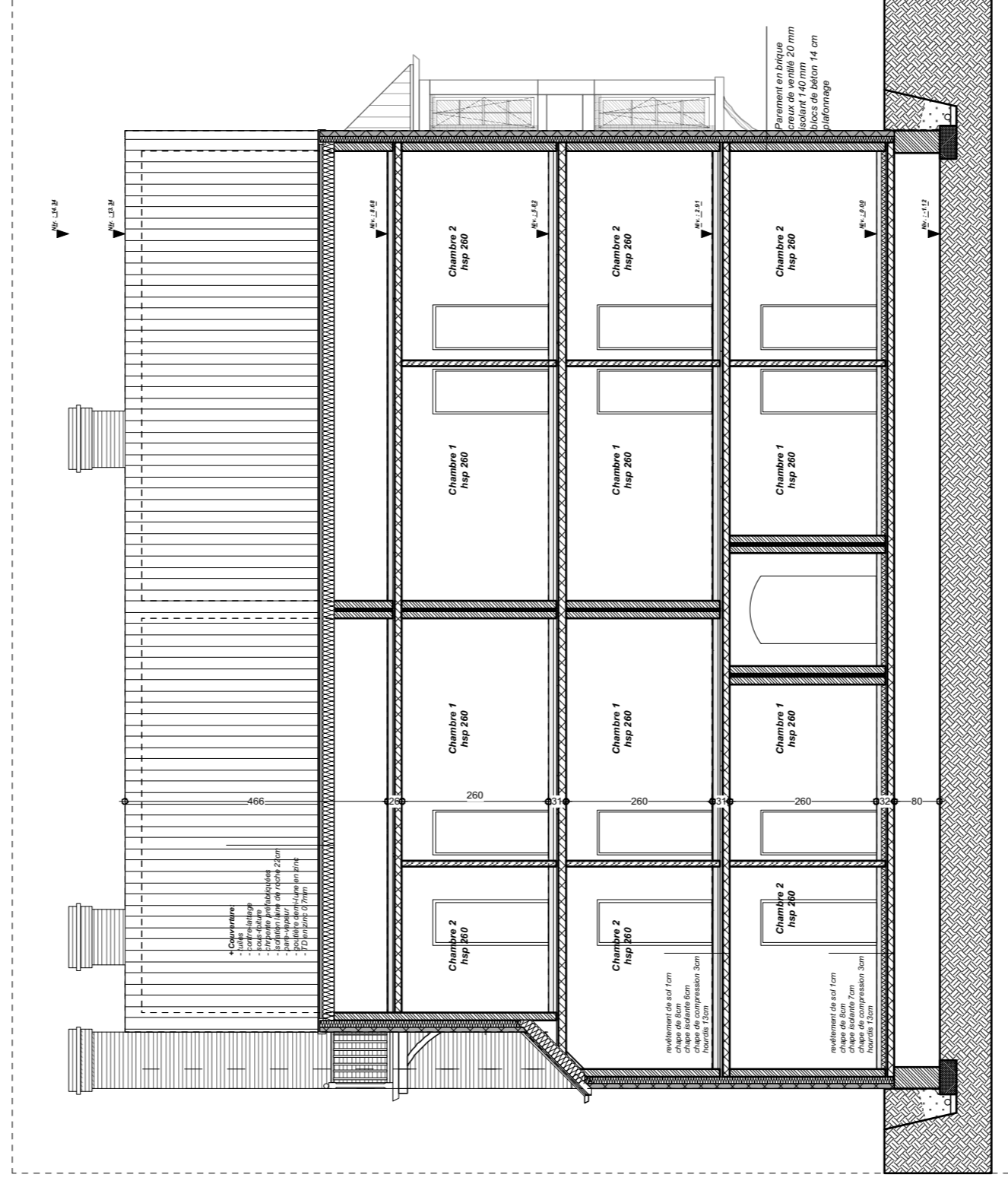
Plan 1<sup>er</sup> étage 1/100



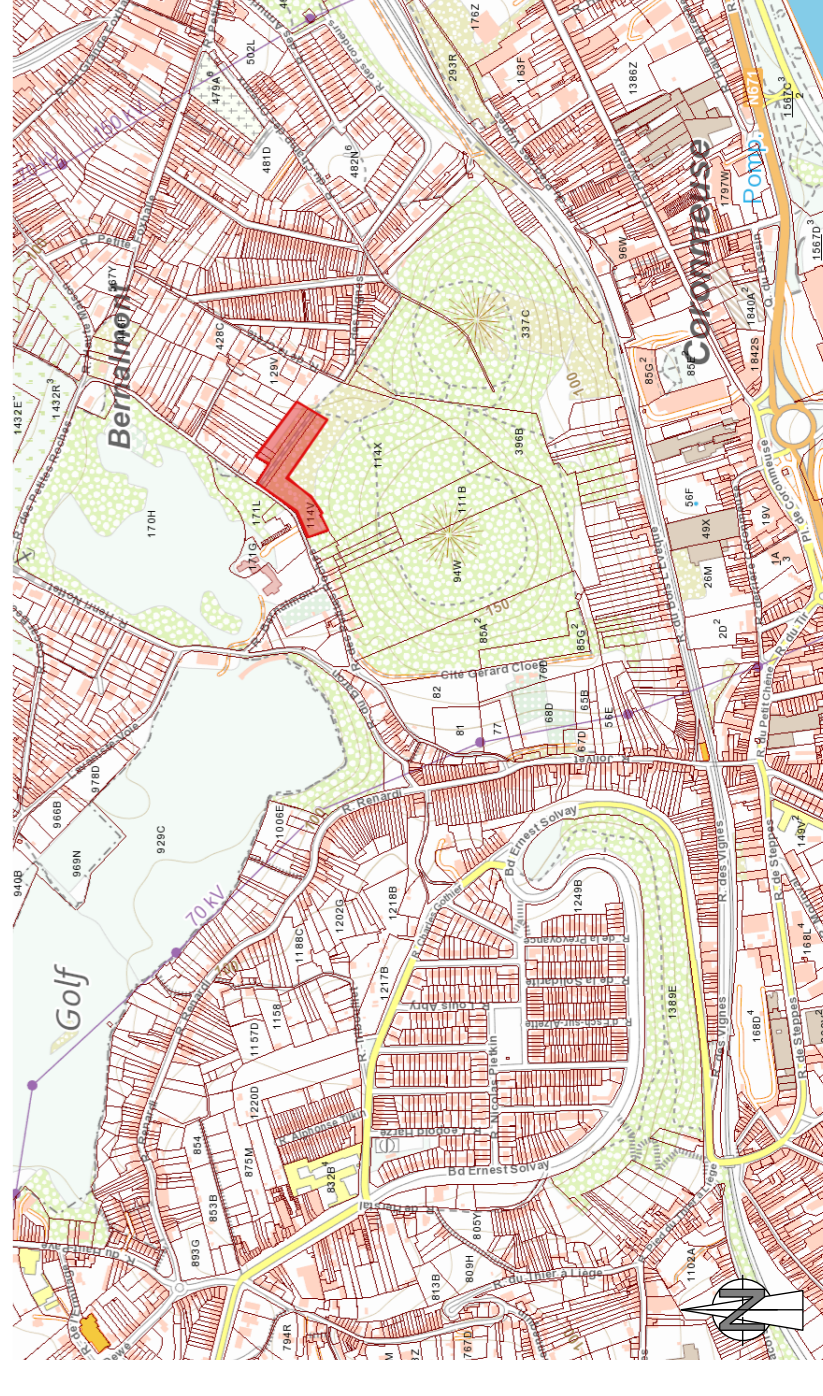
Coupe AA 1/100



Coupe BB 1/100



- Légende des matériaux**
- 1 Briques à pierre de teinte blanche
  - 2 Sous-bassement en pierre de taille
  - 3 Bardage bois de teinte claire (blanche cassé de gris)
  - 4 Panneaux de bois de teinte claire (blanche cassé de gris)
  - 5 Pierre de Taille
  - 6 Châssis PVC de teinte gris clair
  - 7 Structure bois de teinte blanche
  - 8 Gardé corps en bois de teinte claire (blanche cassé de gris)
  - 9 Plancher de nive de teinte blanche
  - 10 Corniche et TD en zinc
  - 11 Tuiles brun rouge plates (type patrimoine de "normic")
  - 12 Plancher de bois de teinte claire (blanche cassé de gris)
  - 13 Type patrimoine de "normic"
  - 14 Chape de béton
  - 15 Hourdis
  - 16 Chape de compression
  - 17 Isolation
  - 18 Chape isolante



<b>SITUATION</b> Rue des Petites Roches à Liège	<b>PERMIS D'URBANISME</b> Création d'un ensemble de logements comprenant 18 maisons et de 6 appartements	<b>INDICES</b> 13/11/2018 PLAN Lot 13 1/1
<b>MATRE DE L'OUVRAGE</b> EM Inba, représentée par Dierken Tomny Rue Eggeningsraat, 18 3724 VLEIRMAAL	<b>ARCHITECTE</b> DELAVAL Xavier Rue de la Courbe 28/9 4031 ANGLEUR	<b>INDEXES</b> Intitulé : Doss A 101218 Complément PU

Le présent document est la propriété de l'architecte. Toute réimpression ou utilisation non autorisée sans la permission écrite de l'architecte est formellement interdite. Toute violation de ces droits est passible de poursuites judiciaires. Toute réimpression ou utilisation non autorisée sans la permission écrite de l'architecte est formellement interdite. Toute violation de ces droits est passible de poursuites judiciaires. Toute réimpression ou utilisation non autorisée sans la permission écrite de l'architecte est formellement interdite. Toute violation de ces droits est passible de poursuites judiciaires.