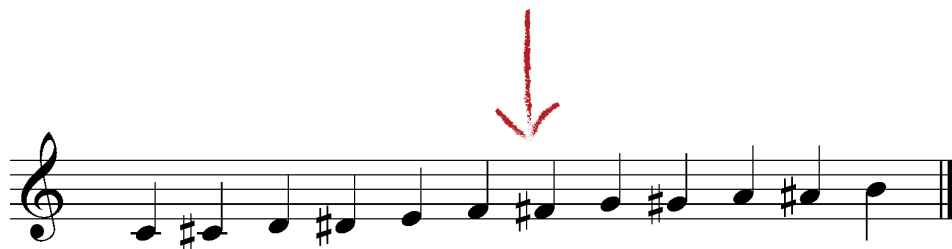


DODECAFONISMO

El paso de la tonalidad a la atonalidad se consolidó en 1908. En la música atonal no existe una jerarquía de sonidos, es decir, todos son igual de importantes.

En 1923, Arnold Schoenberg muestra la música dodecafónica o dodecafonismo.

Utiliza los doce sonidos de la escala cromática dando igual importancia a todos ellos.



A la hora de componer con esta técnica hay que elaborar una serie de doce sonidos en la que se escucharán los doce sonidos de la escala cromática en el orden y registro deseado. Cada sonido debe intervenir una vez en cada serie.

SERIE ORIGINAL

Se eligen los doce sonidos que formarán la serie.



RETROGRADACIÓN DE LA ORIGINAL

Es la serie original en sentido contrario, es decir, del sonido 12 al 1.



INVERSIÓN

Se invierte la serie original en cuanto a su dirección. Tonos y semitonos se conservan.



RETROGRADACIÓN DE LA INVERSIÓN

Es la serie anterior pero en sentido contrario, es decir, del último sonido al primero.



Estas series pueden ser transportadas al resto de notas. Así se forman 48 series.

El tratamiento de las series (aparición, número de series utilizadas, figuración, etc.) se deja a criterio del compositor o compositora.

