

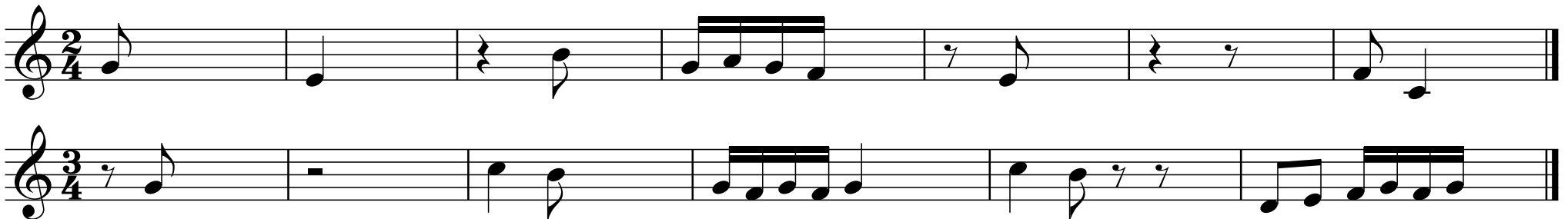
EL SILENCIO DE CORCHEA

Los silencios indican que no hay sonido.

El silencio de corchea dura el mismo tiempo que la corchea pero en silencio.



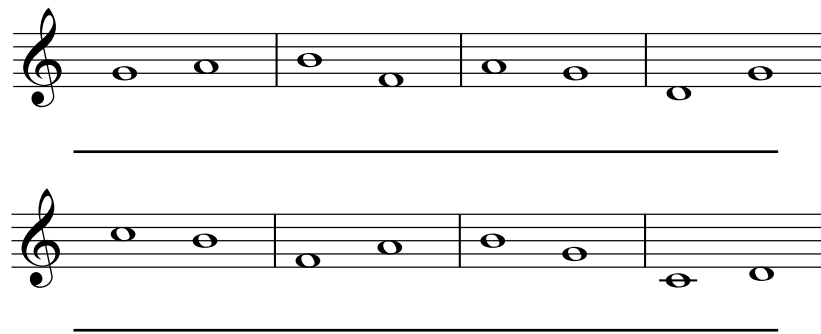
Rellena los siguientes compases con las figuras y silencios que conoces.



Relaciona cada signo con su significado.

- mf* Intensidad del sonido medio suave
- f* Intensidad del sonido medio fuerte
- mp* Intensidad del sonido muy fuerte
- ff* Intensidad del sonido suave
- p* Intensidad del sonido fuerte
- pp* Intensidad del sonido muy suave

Escribe el número y la dirección de estos intervalos.



Dibuja un calderón.

Dibuja dos figuras con una ligadura de unión.

