

COMPASES

A un tiempo: 1 pulso

Binario: 2 pulsos

Ternario: 3 pulsos

Cuaternario: 4 pulsos

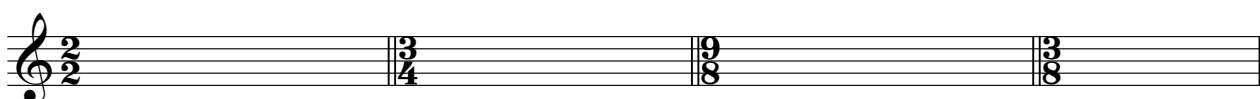
Simple: Cada pulso se llena con

una figura simple (sin puntillo).

Compuesto: Cada pulso se llena con

una figura compuesta (con puntillo).

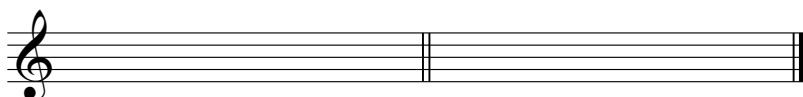
1. Rellena cada compás con figuras o silencios.



2. Señala los compases que son simples.



3. Escribe dos compases compuestos y rellénalos con lo que quieras.



4. Escribe a la derecha de cada compás si es binario, ternario o cuaternario.

4	3	6
4	2	8
12	2	9
8	4	8

5. Rellena los siguientes compases.

