



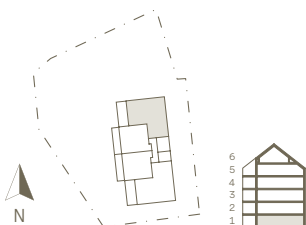
Lgh: 414

3 RoK

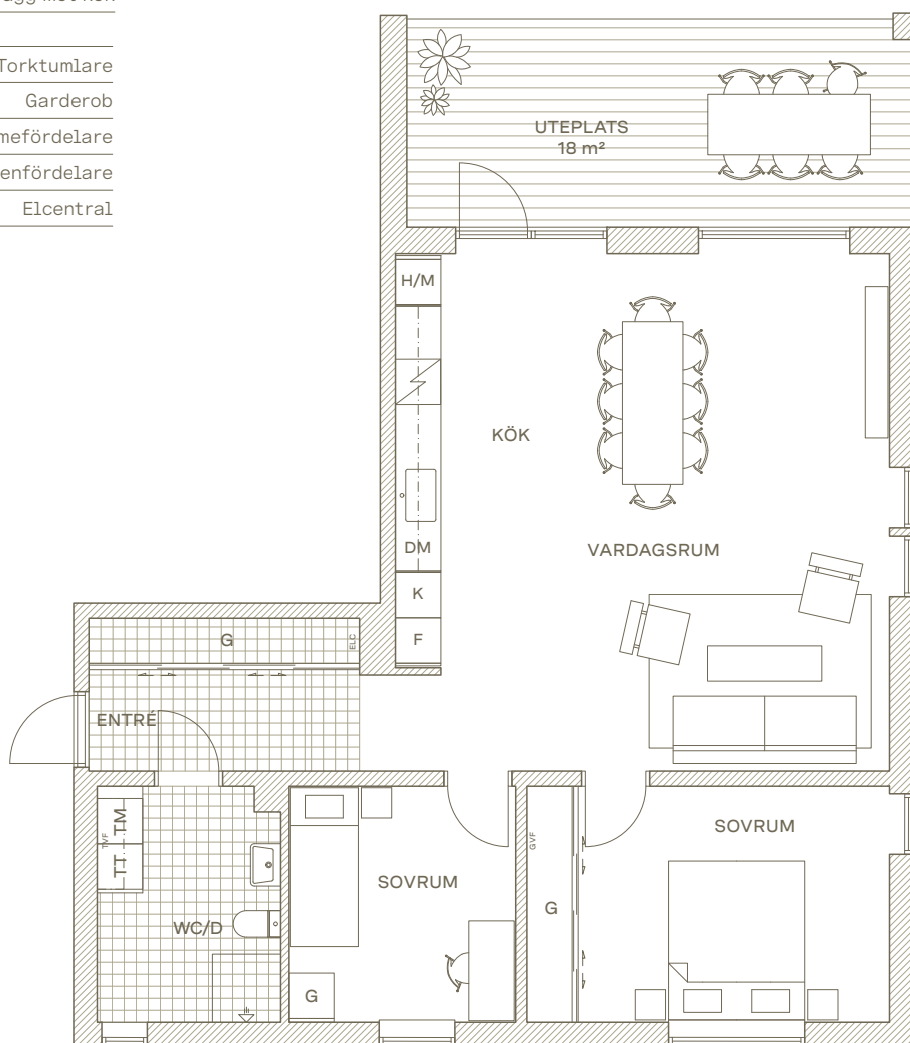
En bostad som bjuder på stora ytor, i de sociala såväl som privata rummen. Vardagsrum med stora fönster och ljus från två håll. Här kan planlösningen skräddarsys med olika tillval för att ge lägenheten olika karaktär. Sovrummen är luftiga och här finns gott om plats för hemmakontoret.

| | |
|---------|---|
| Plan | 1 |
| Hus | 4 |
| Kvm | 88 m ² |
| Rum | 3 |
| Tillval | Tillvalsrum & Köksö, Tillval vägg mot kök |

| | | | |
|-------------------------------------|-------------------|-----|---------------------|
| K/F | Kylskåp/Frys-skåp | TT | Torktumlare |
| DM | Diskmaskin | G | Garderob |
| <input checked="" type="checkbox"/> | Häll/Ugn | GVF | Golvvärmefördelare |
| H/M | Högs-kåp/Micro | TVF | Tappvattenfördelare |
| TM | Tvättmaskin | ELC | Elcentral |



Skala 1:100 (A4)





Lgh: 414

Trädgård

Röd linje visar gränsen för upplåten markyta som tillhör bostadsrätten. Dubbelstreck visar häck/staket m.h.t. berg. Köparen har skötselansvar. Föreningen ansvarar för att ta fram skötselinstruktioner.

