



Lgh: 321

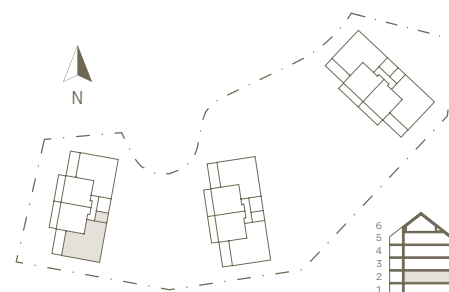
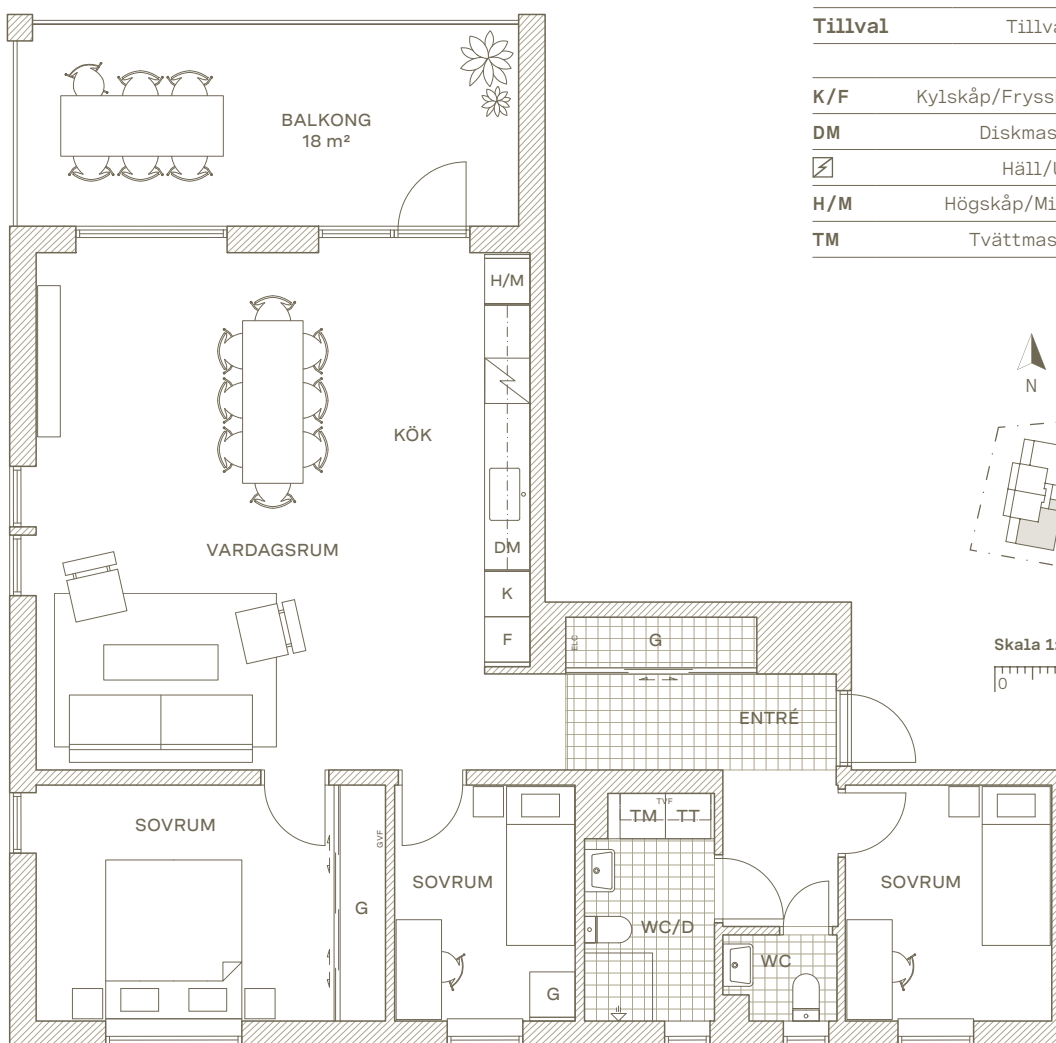
# 4 RoK

Bostaden är skräddarsydd för att ta vara på läget.

De sociala ytorna är samlade i ett stort rum med väl tilltagna fönsterpartier åt två håll vilket ger en god kontakt mellan insida och utsida. Här kan man välja att lägga till en vägg mot köket, en köksö, eller varför inte ett extra rum för hemmakontoret? Balkongen ligger i västerläge med utsikt mot skogen. Entré med bra förvaring och en extra wc kompletterar bostaden.

<b>Plan</b>	2
<b>Hus</b>	3
<b>Kvm</b>	96 m <sup>2</sup>
<b>Rum</b>	4
<b>Tillval</b>	Tillvalsrum & Köksö, Tillval vägg mot kök

<b>K/F</b>	Kylskåp/Frysskåp	<b>TT</b>	Torktumlare
<b>DM</b>	Diskmaskin	<b>G</b>	Garderob
	Häll/Ugn	<b>GVF</b>	Golvvärmefördelare
<b>H/M</b>	Högskåp/Micro	<b>TVF</b>	Tappvattenfördelare
<b>TM</b>	Tvättmaskin	<b>ELC</b>	Elcentral



Skala 1:100 (A4)

0 1 2 3 4 5m