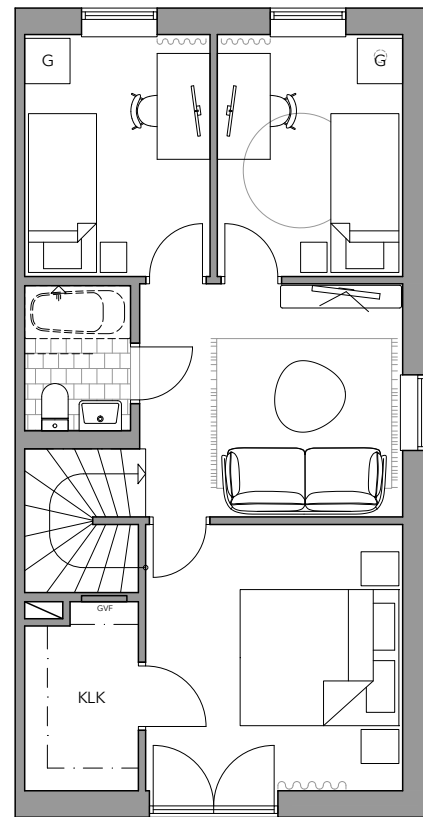
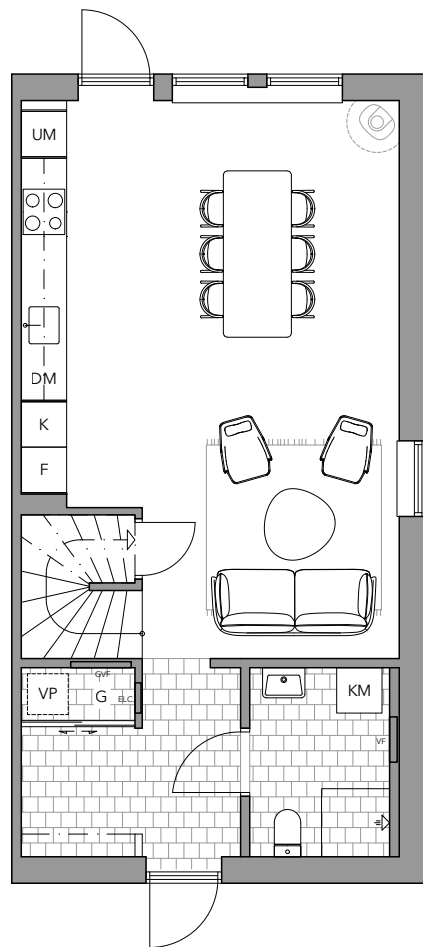


Tvåplanshus

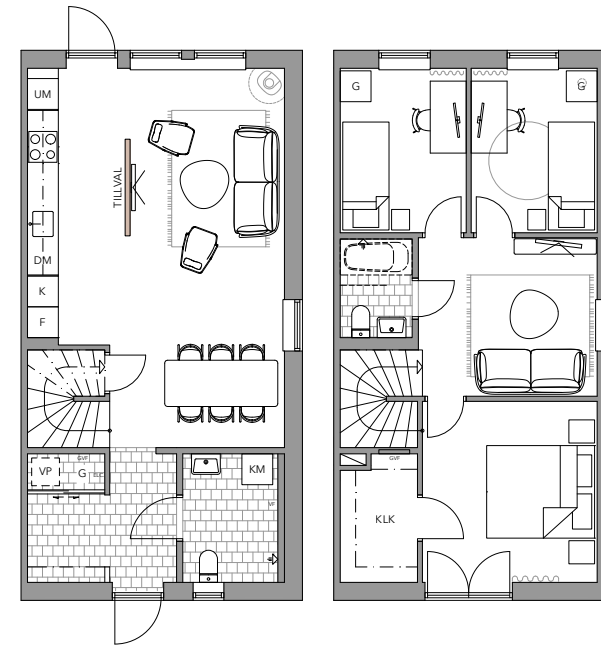
K	Kyl	KM	Kombimaskin
F	Frys	G	Garderob
DM	Diskmaskin	KLK	Klädkammare
	Häll	VP	Värmepump
UM	Ugn/Mikro		

4/5 RoK 100 kvm

Huset om 100 m² är praktiskt utformat med tydliga och välavgränsade ytor för dagligt liv och umgänge. I centrum av bostaden ligger ett rymligt och öppet vardagsrum och kök, som tillsammans skapar hjärtat i hemmet där familj och vänner kan samlas. Sovrummen är placerade för att maximera privatlivet, och stora fönster i hela huset säkerställer gott om naturligt ljus. Funktionella badrum, generösa förvaringsutrymmen och en välkomnande entré gör denna bostad både bekväm och praktisk.



SKALA 1:100
0 1 2 3 4 5 m

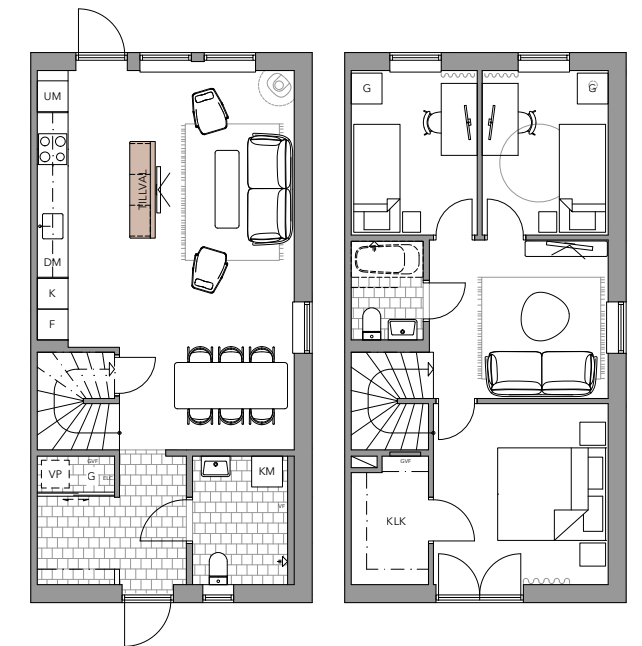


1.

Tillval

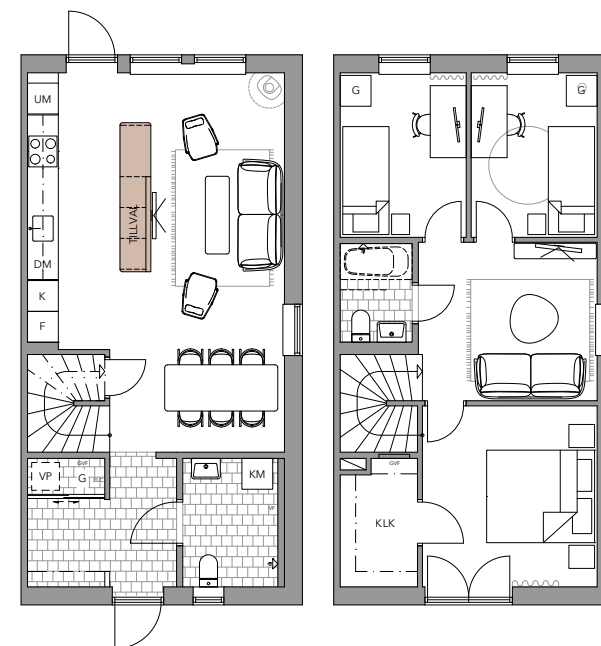
Tvåplansbostaden om 100 m² erbjuder en anpassningsbar planlösning som är designad med dina behov i åtanke.

Tillval 1: En skiljevägg mellan kök och vardagsrum skapar en visuell och funktionell separation i rummet. Vägg ger TV:n en naturlig plats, samtidigt som du behåller en öppen social yta.



2.

Tillval 2: Likt Tillval 1, innefattar detta alternativ också en avskiljande vägg mellan kök och vardagsrum. Vägg ger TV:n en naturlig plats och en extra arbetsyta på kökssidan. Här får du både öppna sociala ytor och väldefinierade arbetsområden.



3.

Tillval 3: Förvandla köket till hemmets hjärta med en elegant köksö, placerad mellan köket och vardagsrummet. Köksön erbjuder inte bara extra förvaring och arbetsyta, den är också den perfekta samlingsplatsen för både måltider och umgänge.