

HET VOORSPELLEND VERWERKINGSMODEL EN FASCIATHERAPIE/SOMATO-PSYCHOPEDAGOGIE BIJ CHRONISCHE AANDOENINGEN

- Paul Sercu -

Gent - 24 februari 2024

Symposium 'De complexiteit van Symptomatische hypermobiliteit'

**BODY
MIND
academy**



PAUL SERCU

Kinesitherapeut | Osteopaat |
Fasciatherapeut | Somato-Psychopedagoog

Grondlegger fasciatherapie en somato-
psychopedagogie in België

Onderzoeker CERAP



SYMPTOMATISCHE HYPERMOBILITEIT

1

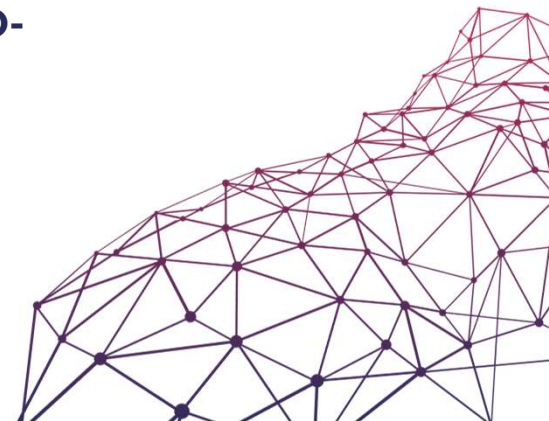
DE TOESTAND IS SOMS SCHRIJNEND.

2

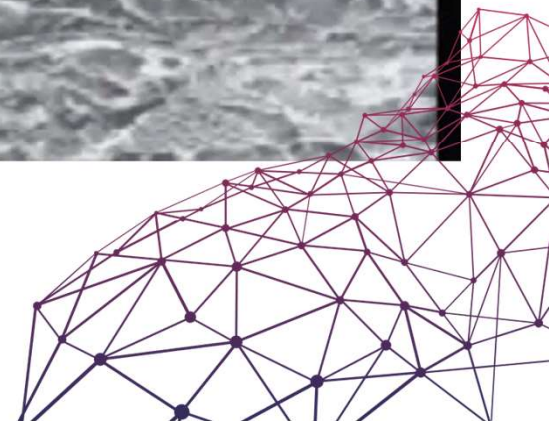
DE KINESITHERAPEUT IS NIET OP DE HOOGTE VAN DEZE AANDOENING EN ZIJN COMPLEXITEIT.

3

FASCIATHERAPIE WORDT GEAPPRECIËRD DOOR DE PATIËNTEN EN LIJKT EFFICIËNT VOOR PIJN, BEWEGINGSKWALITEIT? PSYCHO-EMOTIONELE FACTOREN EN HET WELZIJN.



IS BINDWEEFSEL EEN (RE)ACTIEF OF PASSIEF WEEFSEL?



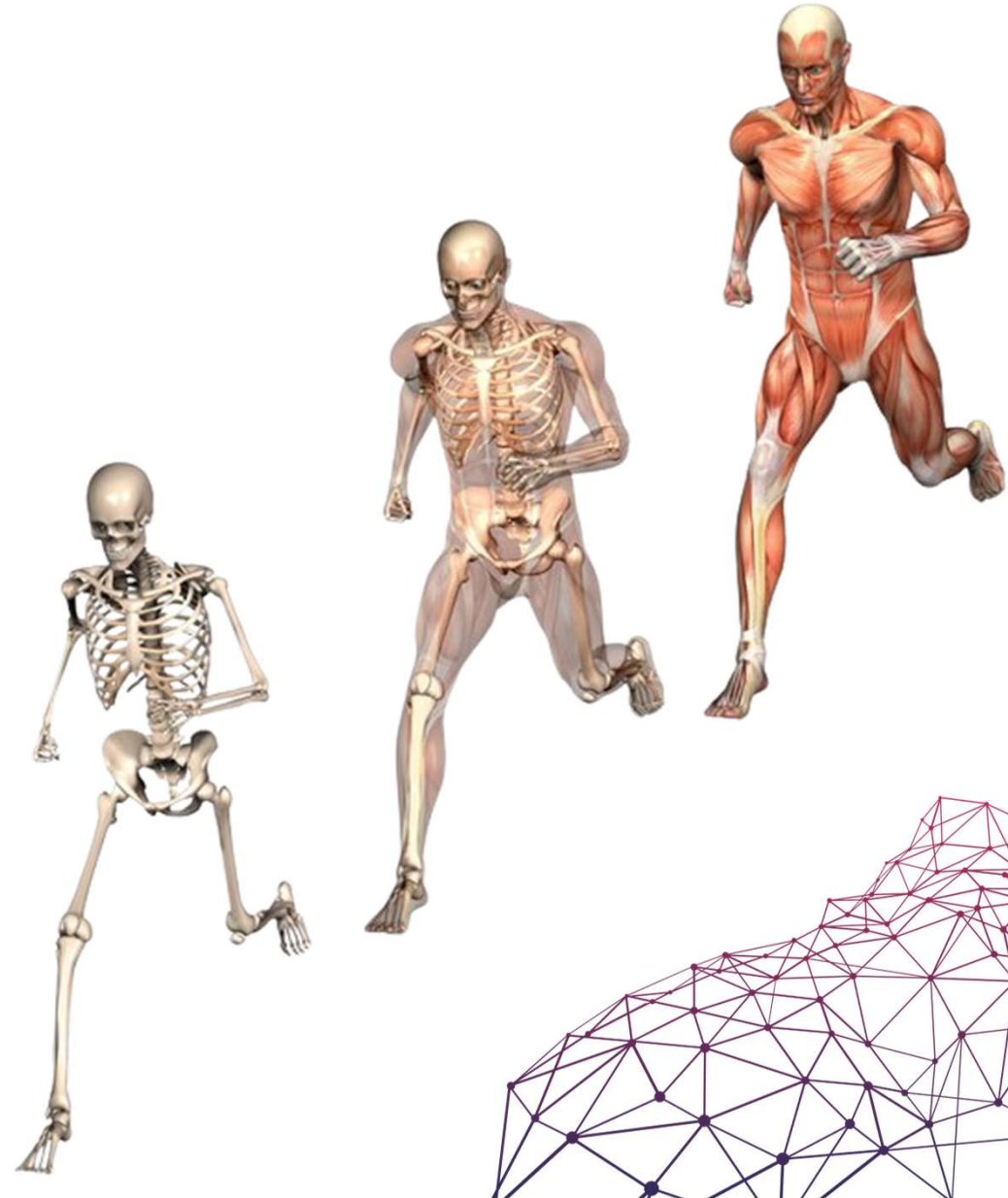
HET BINDWEEFSEL: ZIJN FUNCTIES

1

BIOMECHANISCHE FUNCTIE

2

PERCEPTIEVE FUNCTIE



BIOMECHANISCHE DISFUNCTIES

1

VERSTOORD EIGENSCHAPPEN: ELASTICITEIT, BIOTENSEGRITEIT, THIXOTROPIE, KRACHTOVERDRACHT, REACTIVITEIT ?

2

DIT RESULTEERT IN INSTABILITEIT EN ONGERICHTE BEWEGINGEN

- VOORTDUREND BIJSTUREN VAN DE BEWEGING**
- (SUB)LUXATIES EN MICROTRAUMATA**
- PIJN**
- FALENDE FINETUNING VAN DE CEREBRALE BEWEGINGSPATRONEN**
- OPSLAG VAN INSTABIELE PATRONEN**
- NIET GEPAST SENSORIMOTORISCHE TRANSFORMATIE**





FUNCTIE ALS PERCEPTIEF ORGAAN

1

PROPRIOCEPTIE: KINESTHESIE, KRACHT, SPANNING, ZELFGEVOEL

2

INTEROCEPTIE: BEWUSTZIJN VAN INTERNE SIGNALEN MET SUBJECTIEVE BETEKENISGEVING, GEVOELIG VOOR ONTWIKKELING EN LEERGESCHIEDENIS

3

PERIFERE STIMULATIE VAN ZENUWUITEINDEN

4

CENTRALE INFERENTIE: VOORSPELLINGEN, GEBASEERD OP HET GEHEUGEN, WORDEN GEMAAKT EN VERGELEKEN MET DE SENSORISCHE AFFERENTE INFORMATIE.



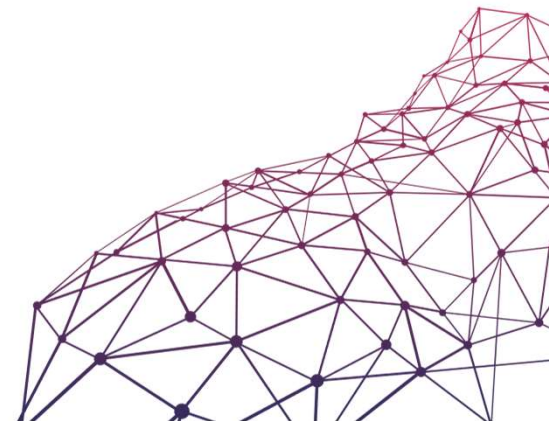
FUNCTIE ALS PERCEPTIEF ORGAAN

5

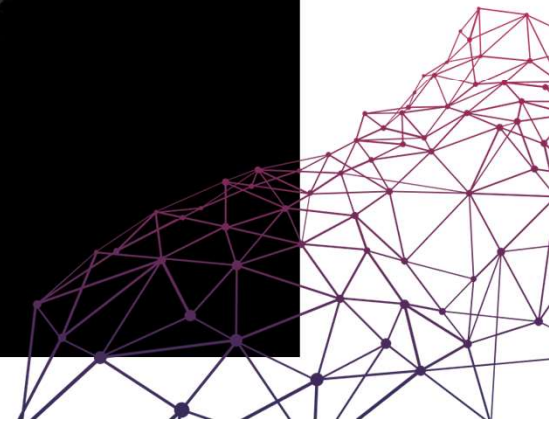
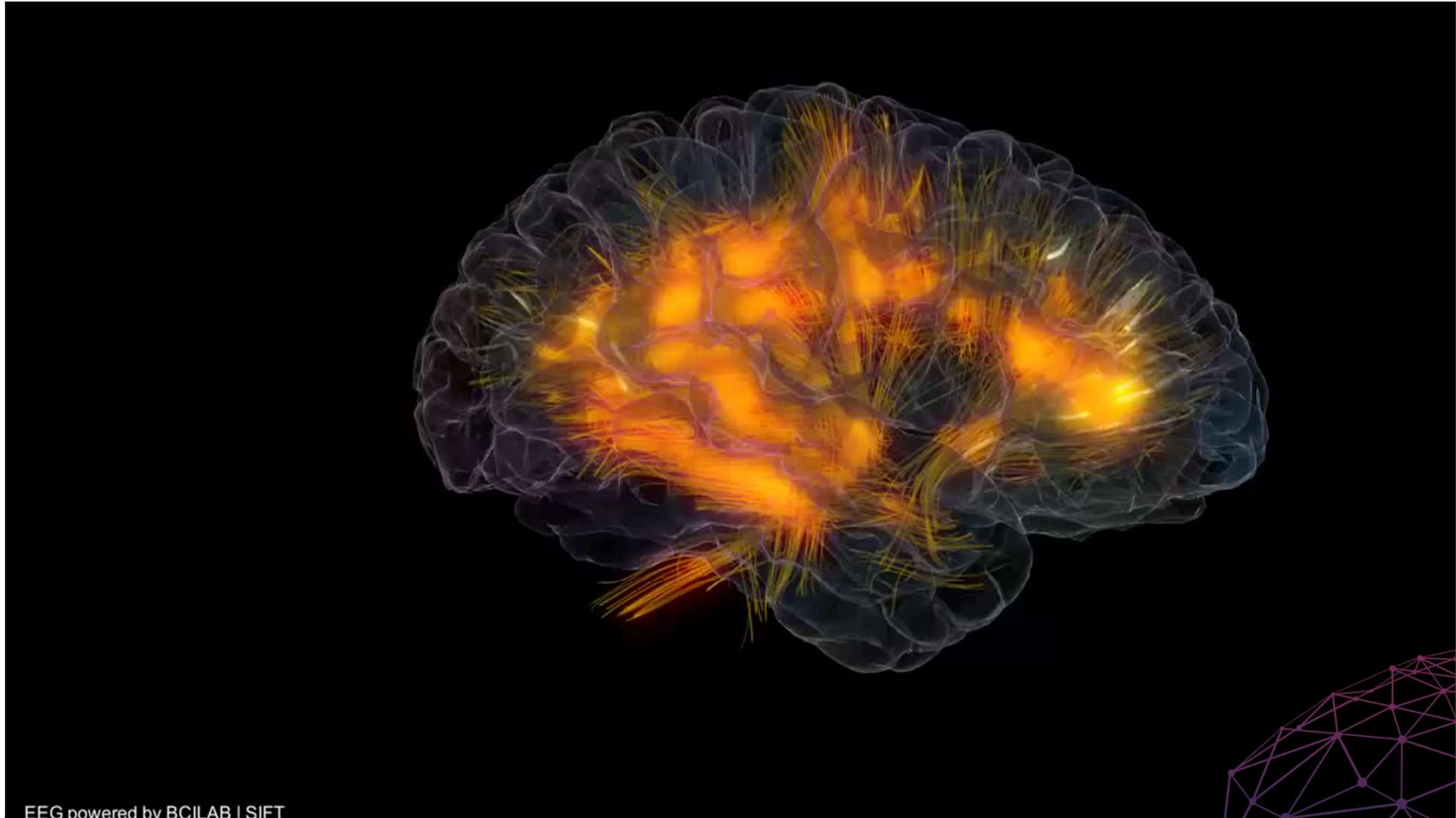
DE HERSENEN PROBEREN DE OORZAAK VAN DE STIMULUS TE ACHTERHALEN.

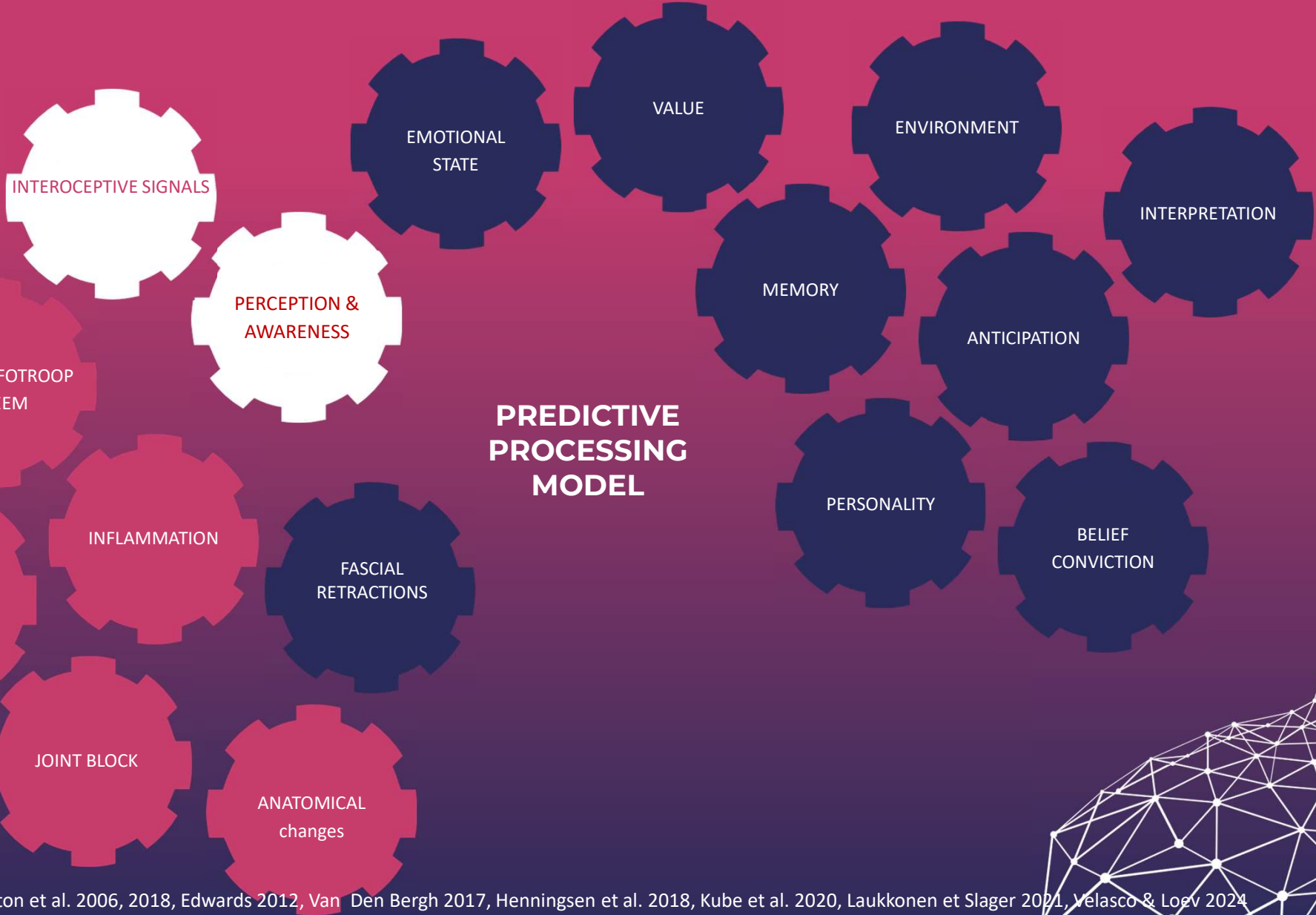
6

VEEL SYSTEMEN KOMEN DAARBIJ TUSSEN: ZE WORDEN OORZAKELIJKE SYSTEMEN VAN DE AANDOENING



DE VERWERKING IN DE HERSENEN/ HOE VERLOOPT DIT?





METHODOLOGIE

1

REGULATIE VAN STRESSREGULEREND SYSTEEM EN BETROKKENHEID

2

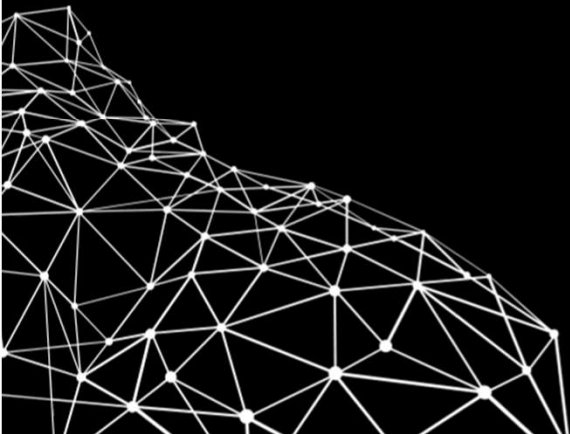
**HET OMZEILEN VAN DE INMENGING VAN HET GEHEUGEN,
INTERPRETATIE, OVERTUIGING, GELOOF, EMOTIE, ANTICIPATIE**

3

**VAN DAARUIT OVERSCHRIJVEN WE 'PATHOGENE' BEWEGINGSPATRONEN
EN EMOTIONELE EN DENKPATRONEN DOOR SALUTOGENE**



**BODY
MIND**
academy



BEHANDELINGSPRINCIPES

RE-EDUCATIE

- VOLGENS BEWEGINGSPATRONEN
- TRAAG
- DE COÖRDINATIE KOMT OP DE EERSTE PLAATS
- SPIERVERSTERKING KOMT PAS NA EEN EVENWICHTIG BEWEGINGSPATROON
- PROGRESSIEF: VAN BINNEN HET STEUNVLAK NAAR BUITEN
- BEWUSTZIJN EN BETROKKENHEID





BEHANDELINGSPRINCIPES

MANUELE FASCIALE TECHNIEKEN

- ZACHT EN DIEPGAAND
- IN COMBINATIE MET BEWEGINGSGEVOEL
- WERKT IN OP ERGOTROOP EN TROFOTROOP SYSTEEM
- AANDACHTSTRAINING
- BODY AWARENESS, MOVEMENT AWARENESS EN SELF AWARENESS IN FUNCTIE VAN DE VERBETERING VAN HET ALGEMEEN WELZIJN




De behandeling van niet specifieke klachten volgens de BMA

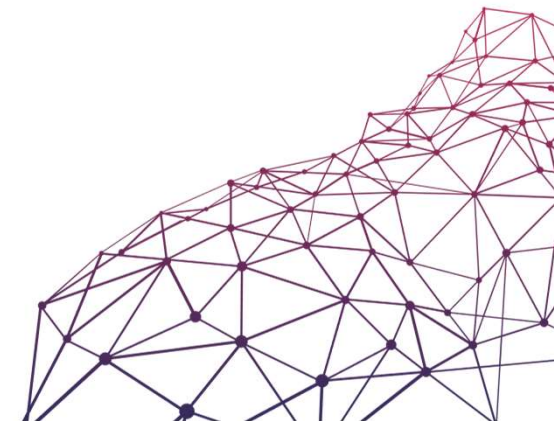


**BODY
MIND
academy**

WAAR LIJKT FASCIATHERAPIE NUTTIG?

MESOKINETISCHE SYSTEEM

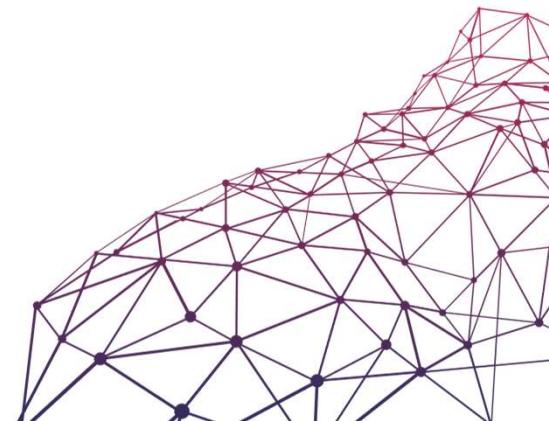
- 
- VERREKKINGEN, (SUB)LUXATIES, DISLOCATIE, (GEWRICHTS)PIJN
 - WEEFSELFRAILITEIT TREFT PEZEN, LIGAMENTEN, BURSAE, GEWRICHTSKAPSEL, FASCIA
 - TRIGGER POINTS, SPIERSPASMEN (NIET VERGELIJKBAAR MET FIBROMYALGIE)
 - ZWAKKE PROPRIOCEPTIE, DEFICITAIRE MOTOR LOCUS CONTROL
 - ENTRAPMENTS
 - HERNIA



WAAR LIJKT FASCIATHERAPIE NUTTIG?

PSYCHO-EMOTIONEEL

- KINESIOPHOBIE
- ALGEMENE ANGST
- CHRONISCHE STRESS
- ZELFBEELD
- POSITIEVERE KIJK



BESLUIT

1

FASCIATHERAPIE RESPECTEERT DE REEDS BESTAANDE RICHTLIJNEN

2

FASCIATHERAPIE BEOOGT EEN RECHTSTREEKSE IMPACT OP DE BEWEGINGSKWALITEIT, OP HET WELZIJN EN OP DE COPING.

3

EXPERIENCE BASED HEBBEN WE BELOFTEVOLLE RESULTATEN

4

VERDER ONDERZOEK IS, GEZIEN DE BELOFTEVOLLE RESULTATEN, ZEKER AANGEWEZEN



VOLG BODYMIND ACADEMY OP SOCIAL MEDIA OF
BEZOEK ONZE WEBSITE!



www.bodymindacademy.be
info@bodymindacademy.be

